

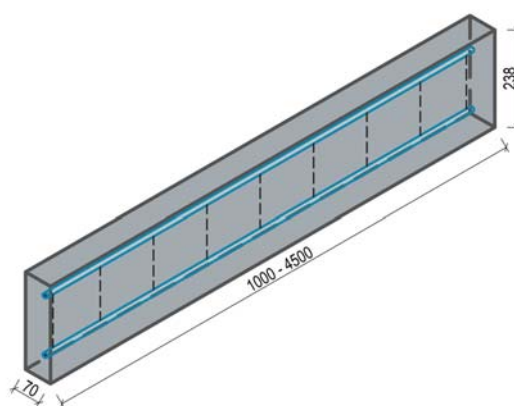


TECHNICKÉ INFORMACE

2023103

Výhody BEST Univerzálního nosného překladu 7

- vysoká ohybová a smyková únosnost
- stejná únosnost v obou směrech uložení
- pro rozpory do 4 m
- modulový systém 250 mm (výška i délka)
- pro všechny druhy zdicích materiálů
- použití bez nutnosti montážních podpěr
- dobrá přídržnost vápenocementových i sádrových omítek
- ekonomické řešení



BEST Univerzální nosné překlady 7 jsou prefabrikované železobetonové nosníky obdélníkového průřezu šíře 70 mm a výšky 238 mm, vyztužené při horním i dolním povrchu jedním prutem podélné výztuže \varnothing 5 mm až \varnothing 16 mm v závislosti na délce překladu a svislou výztuží \varnothing 6 mm po 150 mm. Svislá a podélná výztuž je vzájemně svařena.

BEST Univerzální nosné překlady 7 jsou určeny k použití ve stěnách a příčkách nad okenními a dveřními otvory do maximální světlosti 4 m. Překlady se používají v kombinaci s tepelným izolantem k zajištění vyšších tepelněizolačních vlastností a skladebných tloušťek zdiva.

Tabulka 1. Parametry

BEST Univerzální nosný překlád	skladebné rozměry [mm]			minimální uložení mm	max. světlé rozpětí mm	počet ks v balení	hmotnost [kg]		dostupnost
	šířka	délka	výška				ks	balení	
7/100	70	1000	238	125	750	20	40	800	skladem
7/125	70	1250	238	125	1000	20	50	1000	
7/150	70	1500	238	125	1250	20	60	1200	
7/175	70	1750	238	125	1500	20	71	1420	
7/200	70	2000	238	200	1600	20	82	1640	
7/225	70	2250	238	200	1850	20	92	1840	
7/250	70	2500	238	250	2000	20	102	2040	
7/275	70	2750	238	250	2250	20	114	2280	
7/300	70	3000	238	250	2500	20	125	2500	
7/325	70	3250	238	250	2750	20	136	2720	
7/350	70	3500	238	250	3000	20	146	2920	
7/375	70	3750	238	250	3250	volně	156	-	na objednání
7/400	70	4000	238	250	3500	volně	167	-	
7/425	70	4250	238	250	3750	volně	177	-	
7/450	70	4500	238	250	4000	volně	188	-	

TECHNICKÉ INFORMACE

Tabulka 2. Deklarované odchylky rozměrů

mezní odchylky		přímota a zakřivení
délka	šířka a výška	
± 15 mm	± 5 mm	0,5 % délky, nejvýše však 10 mm od zamýšleného profilu

Tabulka 3. Statické parametry

BEST Univerzální nosný překlad	kombinace překladů															
	1				2				3				4			
	únosnost		zatížitelnost		únosnost		zatížitelnost		únosnost		zatížitelnost		únosnost		zatížitelnost	
	M_{Rd}	V_{Rd}	f_d	f_k ($w_{lim} = L/500$)	M_{Rd}	V_{Rd}	f_d	f_k ($w_{lim} = L/500$)	M_{Rd}	V_{Rd}	f_d	f_k ($w_{lim} = L/500$)	M_{Rd}	V_{Rd}	f_d	f_k ($w_{lim} = L/500$)
[kN·m]	[kN]	[kN·m ⁻¹]	[kN·m ⁻¹]	[kN·m]	[kN]	[kN·m ⁻¹]	[kN·m ⁻¹]	[kN·m]	[kN]	[kN·m ⁻¹]	[kN·m ⁻¹]	[kN·m]	[kN]	[kN·m ⁻¹]	[kN·m ⁻¹]	
7/100	2,63	19,07	26,91	rozhoduje	5,26	38,15	53,82	rozhoduje mezní stav únosnosti	7,89	57,22	80,73	rozhoduje mezní stav únosnosti	10,52	76,30	107,64	rozhoduje mezní stav únosnosti
7/125	4,52	18,99	28,02	9,04	37,97	56,05	13,57		56,96	84,07	18,09		75,94	112,10		
7/150	4,52	18,99	18,57	9,04	37,97	37,15	13,57		56,96	55,72	18,09		75,94	74,30		
7/175	6,85	18,90	20,19	14,43	13,70	37,79	40,37		20,55	56,69	60,56		27,40	75,59	80,75	
7/200	6,85	18,90	16,35	10,60	13,70	37,79	32,70	21,20	20,55	56,69	49,05	31,80	27,40	75,59	65,40	42,41
7/225	9,62	18,81	17,75	9,30	19,24	37,62	35,50	18,61	28,86	56,42	53,25	27,91	38,48	75,23	70,99	37,22
7/250	9,62	18,81	14,64	6,98	19,24	37,62	29,28	13,97	28,86	56,42	43,91	20,95	38,48	75,23	58,55	27,94
7/275	12,82	18,72	15,85	6,33	25,65	37,44	31,70	12,66	38,47	56,16	47,55	18,99	51,29	74,88	63,41	25,32
7/300	12,82	18,72	13,00	4,68	25,65	37,44	26,01	9,36	38,47	56,16	39,01	14,04	51,29	74,88	52,01	18,72
7/325	16,45	18,63	12,99	4,35	32,89	37,26	25,97	8,69	49,34	55,89	38,96	13,04	65,79	74,52	51,95	17,38
7/350	16,45	18,63	11,86	3,35	32,89	37,26	23,72	6,69	49,34	55,89	35,57	10,04	65,79	74,52	47,43	13,38
7/375	16,45	18,63	10,18	2,61	32,89	37,26	20,36	5,22	49,34	55,89	30,54	7,83	65,79	74,52	40,72	10,44
7/400	16,45	18,63	8,79	2,06	32,89	37,26	17,59	4,11	49,34	55,89	26,38	6,14	65,79	74,52	35,18	8,22
7/425	16,45	18,63	7,66	1,63	32,89	37,26	15,32	3,26	49,34	55,89	22,98	4,89	65,79	74,52	30,65	6,52
7/450	16,45	18,63	6,72	1,30	32,89	37,26	13,44	2,60	49,34	55,89	20,17	3,90	65,79	74,52	26,89	5,20

M_{Rd} – návrhová únosnost jednoho překladu v ohybu

V_{Rd} – návrhová únosnost jednoho překladu ve smyku

f_d – návrhová hodnota přípustného rovnoměrného zatížení jednoho překladu z hlediska MSÚ bez jeho vlastní tíhy

f_k – charakteristická hodnota přípustného rovnoměrného zatížení jednoho překladu z hlediska omezení průhybu bez jeho vlastní tíhy

w_{lim} – limitní hodnota průhybu

Reakce na oheň: A1 nebořlavé

Požární odolnost u neomítnutých překladů: REI 30 u kombinace dvou a více překladů

Požární odolnost u omítnutých překladů: REI 30 s 1 cm omítky

Paropropustnost: v návaznosti na objemovou hmotnost betonu 2 300 kg/m³ je hodnota faktoru difuzního odporu 50/150

Trvanlivost: kategorie D.1

Mrazuvzdornost: mrazuvzdorné

Součinitel tepelné vodivosti: při $P = 50\%$ $\lambda_{mat} = 1,37 \text{ W} \cdot \text{m}^{-1} \cdot \text{K}^{-1}$

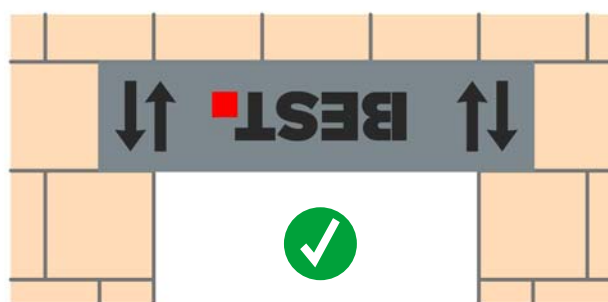
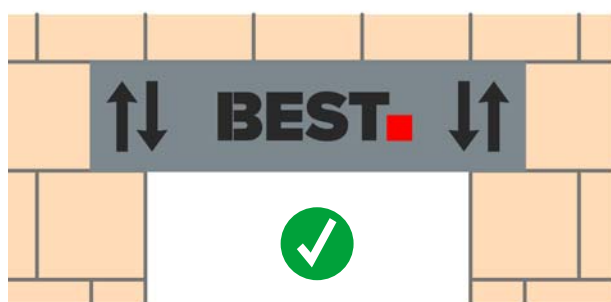
(ČSN 13369; ČSN EN 14992+A1, ČSN EN 845-2+A1, ČSN EN 992-1-2, ČSN EN 998-1, ČSN EN 1745)

MANIPULACE

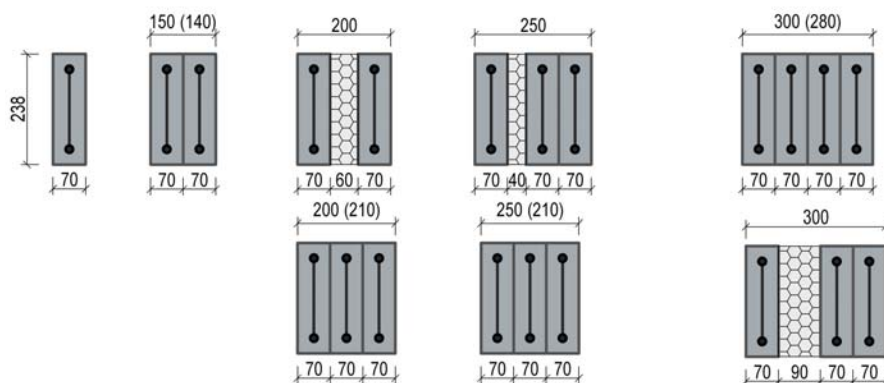
Při manipulaci s výrobky je třeba postupovat tak, aby nedošlo nešetrným zacházením k poškození hran anebo celého výrobku. Nosné překlady jsou do délky 3,5 m dodávány v balících po 20 kusech, balené naplocho ve čtyřech vrstvách po pěti kusech. Jednotlivé balíky jsou odděleny dřevěným prokladem. Proti rozsypání jsou tvárnice zajištěny plastovými pásky. Pro manipulaci s balíky musí být použito vhodné zvedací zařízení. Použití závěsných lan je zakázáno. Prvky délkou větší jak 3,5 m jsou ukládány a expedovány na dřevěných hranolech.

ZABUDOVÁNÍ DO KONSTRUKCE

Osazení překladu v konstrukci



Možnosti kombinace překladů pro různé tloušťky stěn



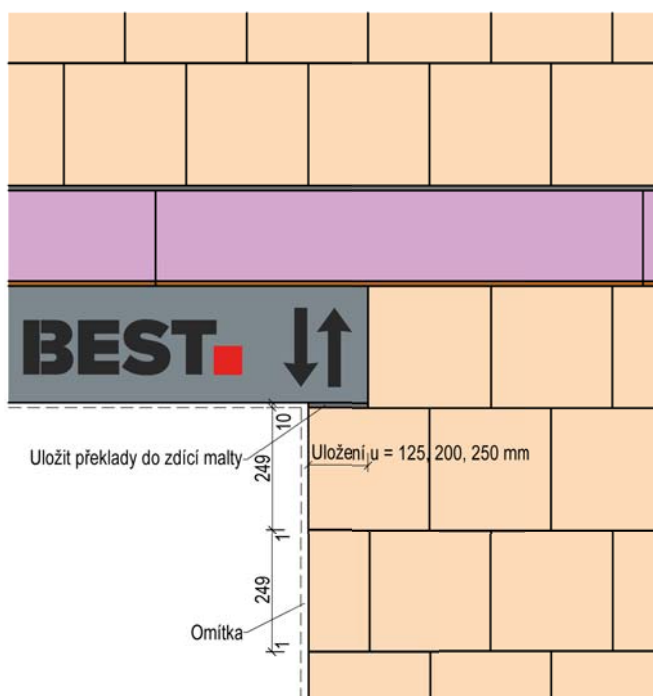
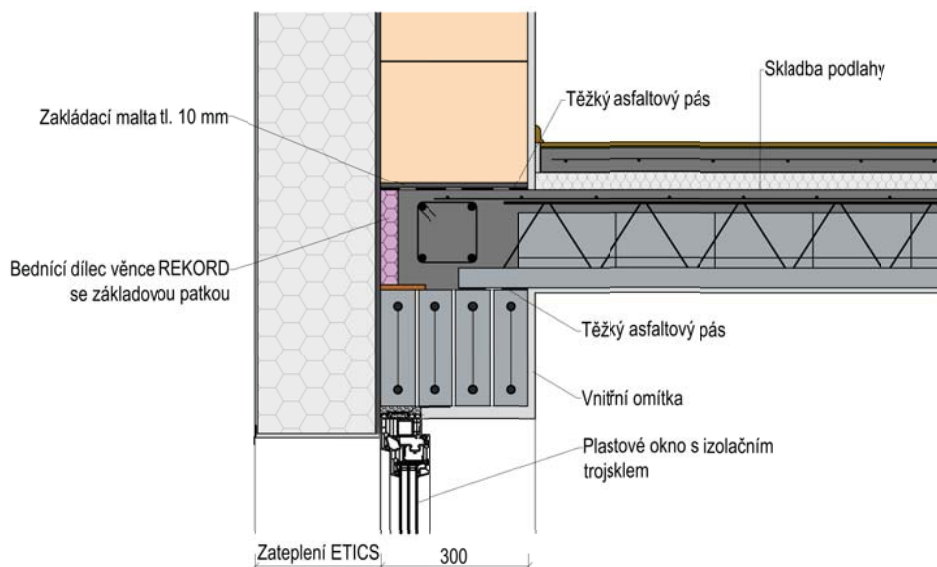
Minimální délka uložení překladů BEST Univerzálních nosných překladů 7 je dána v tabulce 1. Překlady mohou být zabudovány ve stavbě jednotlivě nebo násobně, vždy směrem na výšku, nikoliv na plocho, do maltového lože. Únosnost překladu je shodná při osazení na výšku oběma směry. Spodní i horní výztuž je totožná.

Omítání překladů

Cementové, vápenocementové i sádrové omítky vykazují přídržnost k povrchu překladu vyšší než stanovuje norma ČSN EN 998-1 bez použití penetrace nebo adhezivního můstku. Penetraci nebo adhezivní můstek doporučujeme použít jen v případě požadavku na sjednocení podkladů.

ZABUDOVÁNÍ DO KONSTRUKCE

Typické uložení BEST Univerzálních nosných překladů 7 v konstrukci



Jsme držiteli Zlatého certifikátu za kompletní certifikaci dle norem ISO 9001, ISO 14001, ISO 50001, ISO 45001. Naše výrobky jsou vyráběny a kontrolovány podle evropských harmonizovaných norem.



703/2020