

SKYFOX

DEK
STAVEBNINY

KVALITNÍ ZAMĚŘENÍ STŘECH
DO 24 HODIN ZDARMA



ŠIKMÉ STŘECHY

NOVĚ I PLOCHÉ STŘECHY

VÝSTUP DO 24 HODIN

VŠE ZDARMA

WWW.DEK.CZ

CO JE SKYFOX?

Technologie zaměřování SKYFOX je unikátním nástrojem pro komplexní zaměření střechy určeným zákazníkům (realizačním firmám) Stavebnin DEK. Do 24 hodin od nás realizační firma ZDARMA obdrží dokumentaci ze zaměření včetně ploch i liniových prvků a po dohodě i nabídku na střešní krytinu včetně doplňků a příslušenství. Získaná data mohou sloužit také pro následný komplexní průzkum střešní konstrukce.

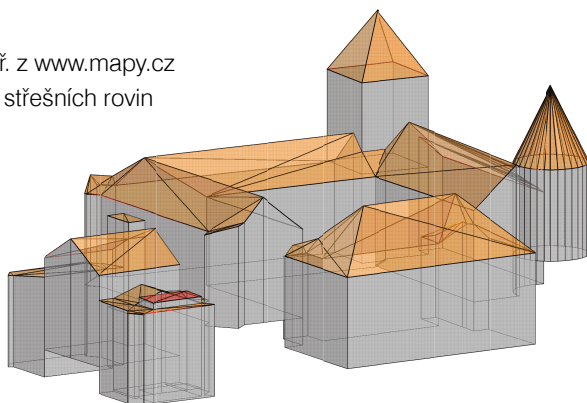
KDE JE VHODNÉ POUŽÍT SKYFOX?

- na obtížně přístupné objekty v městské zástavbě
- na samostatné i navazující objekty
- k zaměření dílčích ploch střešních rovin dle typu krytiny
- na historické i památkově chráněné objekty
- na rozlehlé objekty

JAKÉ PODKLADY K ZAMĚŘENÍ POTŘEBUJEME?

STAČÍ NÁM JEN JEDEN Z TĚCHTO ÚDAJŮ:

- GPS souřadnice
- adresa objektu
- odkaz s identifikací objektu např. z www.mapy.cz
- případná podrobná specifikace střešních rovin

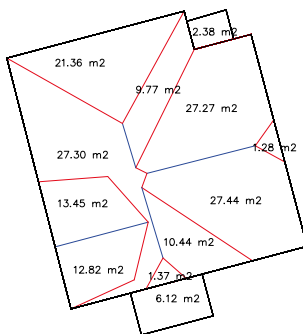


CHCETE SE DOZVĚDĚT VÍCE?
KONTAKTUJTE SVÉHO OBLASTNÍHO ZÁSTUPCE
NEBO VOLEJTE 510 000 100

VÝSTUPNÍ DOKUMENTACE SKYFOX



ZMĚŘENA PLOCHA 160.78 m²

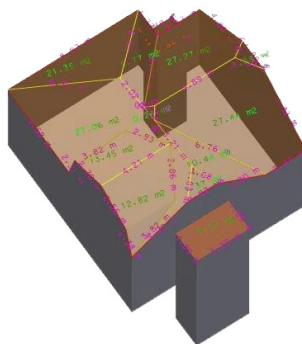
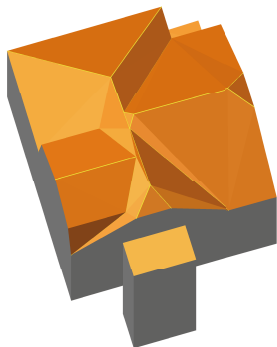


1. FOTOGRAFIE OBJEKTU

- z leteckého snímku
- slouží k identifikaci objektu

2. PŮDORYSNÝ VÝKRES OBJEKTU STŘEŠNÍCH ROVIN

- obsahuje kóty dílčích ploch střechy
- celkovou plochu střešních rovin
- plochy přístřešků apod.



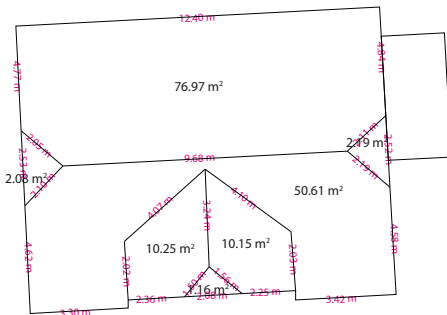
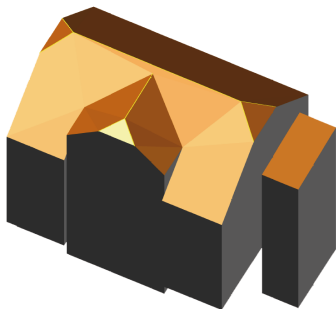
3. 3D MODEL OBJEKTU

- usnadní prostorovou orientaci
- výškové úrovně dílčích ploch

4. SKYFOX 3D MODEL OBJEKTU

- kóty ploch i liniových prvků střešních rovin
- soubor umožňuje rotaci objektu i detailní přiblížení
- v souboru je možné přepínání zobrazovacích režimů

UKÁZKA ZAMĚŘENÍ ŠIKMÉ STŘECHY



Celková plocha:

153,41 m²

Délky jednotlivých hran:

Levá hrana:	11,71 m
Pravá hrana:	11,71 m
Hřeben:	12,92 m
Nároží:	11,51 m
Úžlabí:	8,17 m
Okap:	30,29 m
Napojení na vyšší stěnu:	5,85 m
Délka nejdelší krokve:	6,38 m
Sklon střechy:	38°



Výpočet krytiny TONDACH
pomocí konfigurátoru

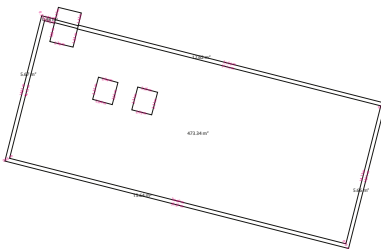
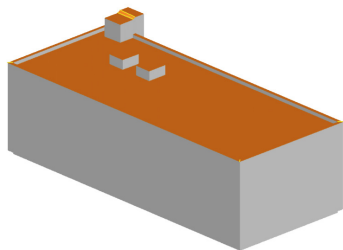
<http://go.dek.cz/sikmastrecha>



Zde si můžete prohlédnout
celý výstupní formulář
zaměřené střechy

<http://go.dek.cz/sikmaukazka>

UKÁZKA ZAMĚŘENÍ PLOCHÉ STŘECHY



Celková plocha:	511,41 m ²
-----------------	-----------------------

Z toho:

Plocha střechy:	473,34 m ²
-----------------	-----------------------

Plocha koruny atik:	38,07 m ²
---------------------	----------------------

Další plochy:

Plocha svislých částí atik:	37,95 m ²
-----------------------------	----------------------

Obvod střechy vnější hrana atik:	98,00m
----------------------------------	--------

Obvod střechy vnitřní hrana atik:	94,88m
-----------------------------------	--------

Napojení na svislou plochu – pata atiky:	94,88m
--	--------

Napojení na svislou plochu – prostupující konstrukce:	23,35m
---	--------

Napojení na svislou plochu – ostatní:	0,83m
---------------------------------------	-------

Výška atiky:	0,40m
--------------	-------

Šířka atiky:	0,39m
--------------	-------



Výpočet stavebního materiálu pomocí konfigurátoru

<http://go.dek.cz/plochastrecha>



Zde si můžete prohlédnout celý výstupní formulář zaměřené střechy

<http://go.dek.cz/plochaukazka>

SKYFOX VÁM ŠETŘÍ ČAS...

CHCETE ZAMĚŘIT STŘECHU?

Kontaktujte svého
oblastního zástupce

nebo volejte
do Zákaznického centra
510 000 100

DEK
STAVEBNINY

www.dek.cz