

GLASTEK 30 STICKER ULTRA



SAMOLEPIACI ASFALTOVANÝ PÁS Z SBS MODIFIKOVANÉHO ASFALTU S NOSNOU VLOŽKOU ZO SKLENEJ TKANINY

GLASTEK 30 STICKER ULTRA je vyrobený z SBS modifikovaného asfaltu. Nosnú vložku tvorí sklená tkanina plošnej hmotnosti 200 g/m². Tento druh vložky dáva pásu vysokú pevnosť. Na hornom povrchu má pás spáliteľnú PE fóliu. Na spodnom povrchu má pás ochrannú snímateľnú fóliu.

Samolepiaci pás umožňuje aplikovať hydroizolačnú vrstvu z asfaltovaného pásu bez použitia plameňa na podklad, tým dochádza k urýchleniu realizácie celej skladby. Uplatnenie nájde aj tam, kde nie je možné použiť natavovanie pásu pomocou plameňa (napr. drevostavby).

GLASTEK 30 STICKER ULTRA sa používa ako spodný pás hydroizolácie plochých striech zložených z viacerých asfaltovaných pásov. V jednej vrstve je ho možné použiť ako poistnú hydroizoláciu alebo parozábranu plochých aj šikmých striech.

GLASTEK 30 STICKER ULTRA je tiež možné použiť u nepodpivničených objektov s úrovňou vodorovnej hydroizolácie nad okolitým terénom ako izoláciu proti zemnej vlhkosti, spravidla v jednej vrstve.

GLASTEK 30 STICKER ULTRA sa môže priamo aplikovať na tepelné izolácie napr. EPS, PIR, PUR. Tie musia byť dostatočne pripevnené k podkladu.

V prípade, že sa **GLASTEK 30 STICKER ULTRA** pokladá na silikátový podklad, drevené debnenie (napojenie pomocou pera+drážky) alebo s nosnou vrstvou z profilovaného plechu, musí byť podklad ošetrený asfaltovým náterom (najlepšie DEKPRIMER). Spojie podkladu z veľkoformátových dosiek na báze dreva (napr. OSB) je nevyhnutné prelepiť (napr. maliarskou páskou šírky 50 mm) tak, aby nedošlo k prilepeniu asfaltovaného pásu k podkladu v bezprostrednej blízkosti spoja dosiek. Rovnaké opatrenie platí aj pre dilatčné škáry alebo trhliny v silikátovom podklade.

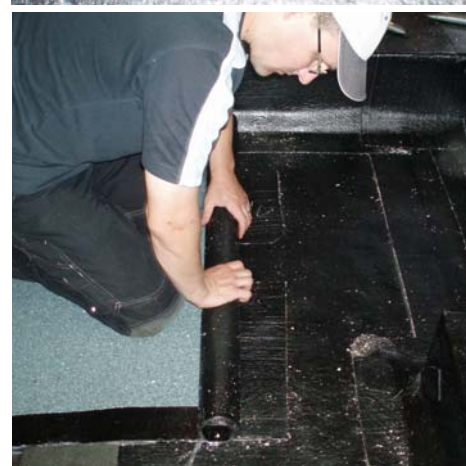
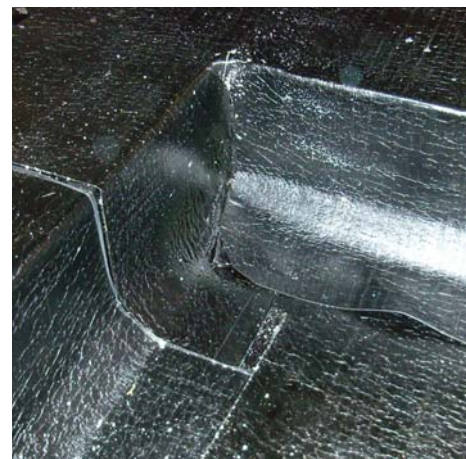
Pri realizácii hydroizolácie z viacerých asfaltovaných pásov sa vplyvom celoplošného natavenia vrchnej vrstvy hydroizolačného súvrstvia nahreje podkladný pás **GLASTEK 30 STICKER ULTRA**, tým sa aktivuje jeho samolepiaca vrstva v presahoch a na spodnom povrchu a dôjde k spojeniu pásov.

Pozdĺžne spoje pásov

GLASTEK 30 STICKER ULTRA sa realizuje prekrytím a pritlačením (rukou, valčekom). Pre lepšiu prílnavosť priečných spojov a okamžitej zvýšenej tesnosti spoja je vhodné nahriať spoj plameňom tak, že pred priložením druhého asfaltovaného pásu sa spáli PE fólia v mieste spoja na spodnom páse (v prípade funkcie provizórnej hydroizolácie je tento krok nevyhnutný). Rozsah nahriatia musí byť primeraný presah spoja, aby po priložení druhého pásu nevznikli obnažené plochy bez PE fólie, kde hrozí zachytenie nežiadúcich nečistôt. Po preložení sa spoj opäť pritlačí (valčekom). Je nevyhnutné dať pozor na poškodenie pásu vplyvom jeho prehriatia pri použití plameňa. Pri použitý pásu **GLASTEK 30 STICKER ULTRA** ako provizórnej hydroizolácie sa odporúča zrealizovať najprv opracovanie atík a detailov a až následne aplikovať pás v ploche.

Pri pokládke **GLASTEK 30 STICKER ULTRA** by minimálna teplota vzduchu, pásu aj podkladu nemala klesnúť pod 10°C. Pri nižšej teplote je potrebné vždy v jednom dennom zábere uskutočniť celú skladbu hydroizolačnej vrstvy vrátane natavenia vrchného asfaltovaného pásu. Počas realizácie v letnom období doporučujeme na zvislých a strmých plochách pás chrániť pred priamym slnečným žiarením. Upozornenie: Povrch z PE fólie v chladnom a vlhkom počasí býva klzký a hrozí nebezpečie pošmyknutia.

Individuálny návrh hydroizolačnej vrstvy je možné konzultovať s technikom Ateliere DEK na pobočkách Stavebniny DEK



GLASTEK 30 STICKER ULTRA

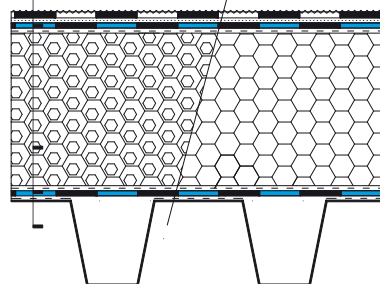
Technické parametre pásu

Vlastnosť	Skúšobná metóda	Deklarovaná hodnota
dĺžka	EN 1848-1	10,0m
šírka	EN 1848-1	1,0m
hrúbka	EN 1849-1	3,0 (± 0,2) mm
plošná hmotnosť	EN 1849-1	3,7 (± 0,185) kg/m ²
zjavné chyby	EN 1850-1	bez zjavných chýb
priamosť	EN 1848-1	vyhovuje
reakcia na oheň	EN 13501-1	trieda E
vodotesnosť	EN 1928	vyhovuje
ťahové vlastnosti – najväčšia ťahová sila	EN 12311-1	pozdĺžne 1000 N/50 mm (±200 N/50 mm) prične 1100 N/50 mm (±200 N/50 mm)
ťahové vlastnosti – ťažnosť	EN 12311-1	pozdĺžne 4% (±2%) prične 4% (±2%)
odolnosť proti nárazu (metóda A)	EN 12691	600 mm
odolnosť proti statickému zaťaženiu	EN 12730	5 kg
odolnosť proti pretrhnutiu (driek klinca)	EN 12310-1	pozdĺžne 400 N (±100 N) prične 300 N (±100 N)
pevnosť spoja - šmyková odolnosť v spoji	EN 12317-1	podélné 1 100 (± 200) N/50 mm prične 1 000 (± 200) N/50 mm
odolnosť proti stekaniu pri zvýšenej teplote	EN 1110	90 °C
ohybnosť za nízkych teplôt	EN 1109	-20 °C
priepustnosť vodnej pary – faktor difúzneho odporu – ekvivalentná difúzna hrúbka	EN 1931	29000 (± 1000) 87 (± 6) m
trvanlivosť – priepustnosť vodnej pary po umelom starnutí	EN 1296, EN 1931	vyhovuje
trvanlivosť – priepustnosť vodnej pary po vplyve chemikálií	EN 1847, EN 1931	NPD
trvanlivosť – vodotesnosť po umelom starnutí	EN 1296, EN 1928	vyhovuje
trvanlivosť – vodotesnosť po vplyve chemikálií	EN 1847, EN 1928	NPD
nebezpečné látky	množstvo asfaltové hmoty	neobsahuje
množství asfaltové hmoty	ČSN 73 0605-1	1800 g/m ²

Harmonizovaná technická špecifikácia: EN 13707:2004+A2:2009, EN 13969:2004/A1:2006 a EN 13970:2004/A1:2006

Skladba plochej strechy

- ELASTEK 40 FIRESTOP natavený celoplošne k podkladu
- GLASTEK 30 STICKER ULTRA celoplošne prilepený k podkladu
- Kingspan THERMA TR27 / EPS 100 kotvený
- GLASTEK 30 STICKER ULTRA prilepený k podkladu
- trapezový plech ve spádu (min. 1,75%) s penetráci



Skladovanie

Zvitok pásu sa musí skladovať vo zvislej polohe a musí byť chránený pred dlhodobým poveternostným pôsobením a UV žiarením.

Záruka

Výrobca poskytuje predĺženú záruku na vodotesnosť za predpokladu, že výrobok bol správne zabudovaný do konštrukcie (viď príručka Stavebniny DEK ASFALTOVANÉ PÁSY Montážny návod).



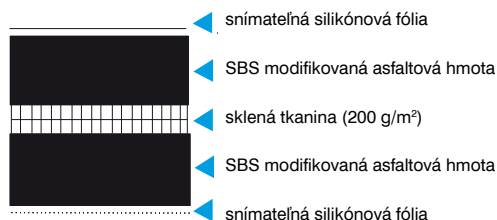
Stavebniny DEK robí pravidelné kontroly kvality výrobku podľa príslušných noriem.

Informácie a technická podpora

Technológia realizácie hydroizácie z pásu **GLASTEK 30 STICKER ULTRA** je podrobne popísaná v príručke Stavebniny DEK ASFALTOVANÉ PÁSY Montážny návod. Zásady navrhovania hydroizolácie sú popísané v príručke PLOCHÉ STRECHY - Skladby a detaily.

Všetky informácie vrátane kompletného technického poradenstva Vám poskytnú vyškolení pracovníci Ateliaru DEK na pobočkách Stavebniny DEK.

Schéma zloženia pásu



KONTAKTY

DEK STAVEBNINY

ATELIER
DEKAKTUÁLNE INFORMÁCIE NÁJDETE NA WWW.STAVEBNINYDEK.SK

Stavebniny DEK s.r.o.
Kamenná 6
010 01 Žilina

0911 794 999
info@stavebninydek.sk
www.stavebninydek.sk

ATELIER DEK
technická podpora
materiálov Stavebniny DEK

0902 950 397
technicka.podpora@stavebninydek.sk
www.atelier-dek.sk

DEKPROJEKT SR s.r.o.
projekty, posudky, diagnostika
konzultácie, dozory, energetické audity

0902 906 680
technicka.podpora@stavebninydek.sk
www.atelier-dek.sk



Stavebniny DEK
sú držiteľom certifikátu
kvality ISO 9001.