

# ELASTEK 40 SPECIAL DEKOR



**HYDROIZOLAČNÝ PÁS Z SBS MODIFIKOVANÉHO ASFALTU S NOSNOU VLOŽKOU Z POLYESTEROVEJ ROHOŽE POZDĽŽNE VYSTUŽENEJ SKLENÝMI VLÁKNAMI A S BRIDLICOVÝM OCHRANNÝM POSYPOM**

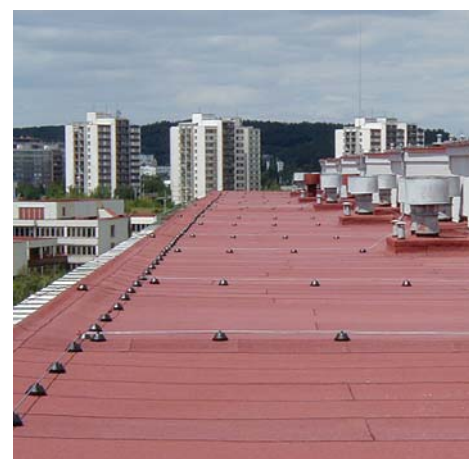
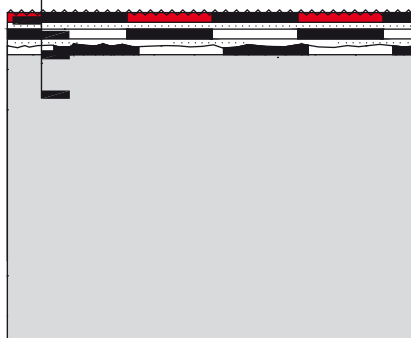
**ELASTEK 40 SPECIAL DEKOR** je vyrobený z SBS modifikovaného asfaltu. Nosná vložka je polyesterová rohož v pozdĺžnom smere vystužená sklenými vláknami. Pozdĺžne vystuženie výrazne zlepšuje rozmerovú stabilitu pásu. Na hornom povrchu má pás bridlicový ochranný posyp. Na spodnom povrchu má separačnú PE fóliu.

**ELASTEK 40 SPECIAL DEKOR** je určený do hydroizolácií striech z dvoch asfaltovaných pásov ako vrchný pás. Používa sa na hydroizoláciu nových aj opravovaných striech.

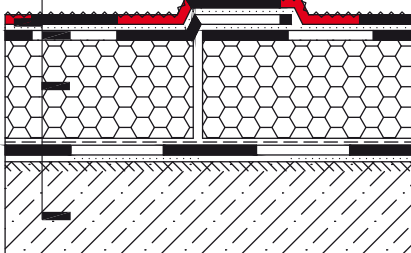
**ELASTEK 40 SPECIAL DEKOR** sa celoplošne natavuje na podkladný SBS modifikovaný alebo oxidovaný asfaltovaný pás.

Technológia zhotovenia hydroizolácie z pásu **ELASTEK 40 SPECIAL DEKOR** je podrobne popísaná v príručke Stavebniny DEK ASFALTOVANÉ PÁSY Montážny návod. Zásady navrhovania hydroizolácie sú popísané v príručke PLOCHÉ STRECHY – Skladby a detaily.

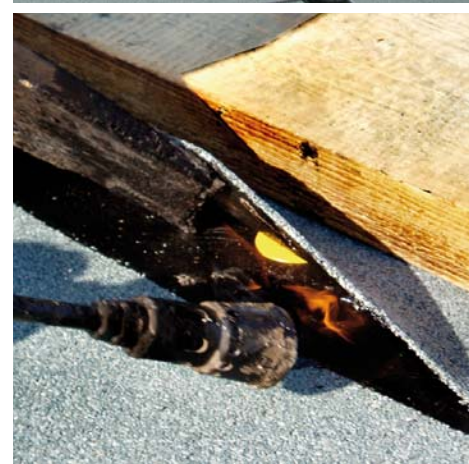
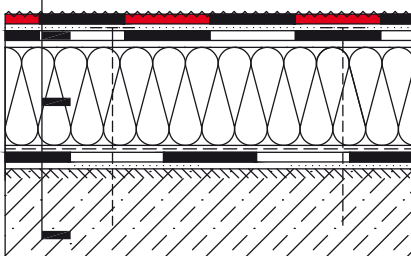
01 **ELASTEK 40 SPECIAL DEKOR** natavený celoplošne k podkladu  
GLASTEK 40 SPECIAL MINERAL natavený bodovo k podkladu  
pôvodné hydroizolačné súvrstvie z asfaltovaných pásov dostatočne súdržné s podkladom  
dostatočne súdržná a spádovaná skladba pôvodnej konštrukcie



02 **ELASTEK 40 SPECIAL DEKOR** natavený celoplošne k podkladu  
GLASTEK 40 STICKER PLUS nalepený k podkladu  
tepelná izolácia z penového polystyrénu nalepená alebo kotvená k podkladu  
DEKGLASS G 200 S 40 natavený bodovo k podkladu  
betón v spáde (min. 1,75%) s napenetrovaným povrchom



03 **ELASTEK 40 SPECIAL DEKOR** natavený celoplošne k podkladu  
GLASTEK 40 SPECIAL MINERAL kotvený k podkladu  
PIR desky prikotvené alebo nalepené k podkladu  
parotesná zábrana – asfaltovaný pás  
betón v spáde (min. 1,75%) s napenetrovaným povrchom



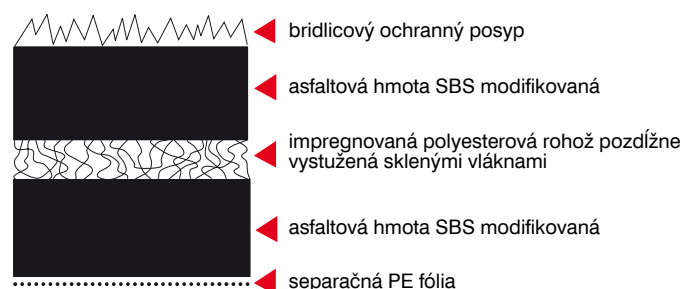
## ELASTEK 40 SPECIAL DEKOR

Technické parametre pásu podľa harmonizovanej výrobkovej normy STN EN 13707 a českej technickej normy ČSN 73 0605-1 Požiadavky na použitie asfaltových pásů

Vlastnosť	Skúšobná metóda	Požiadavka ČSN 73 0605-1	Deklarovaná hodnota
šírka	EN 1848-1	—	1,0m
dĺžka	EN 1848-1	—	7,5 m
hrúbka	EN 1849-1	≥ 4,2 mm (± 5 %, max. 0,2 mm)	4,5 (± 0,1) mm
zjavné chyby	EN 1850-1	bez zjavných väd	bez zjavných väd
priamosť	EN 1848-1	vyhovuje	vyhovuje
rozmerová stálosť	EN 1107-1	≤ 0,3 %	0,3 %
prilnavosť posypu	EN 12039	MDV (max. 30) %	25 (-25, +0) %
reakcia na oheň	EN 13501-1	—	trieda E
vodotesnosť	EN 1928	≥ 100 kPa	vyhovuje
ťahové vlastnosti – najväčšia ťahová sila	EN 12311-1	≥ 500 N/50 mm	pozdlžne 900 (± 250) N/50 mm prične 800 (± 250) N/50 mm
ťahové vlastnosti – ťažnosť	EN 12311-1	≥ 30 %	pozdlžne 50 (± 10) % prične 50 (± 10) %
odolnosť proti nárazu (metóda A)	EN 12691	—	900 mm
odolnosť proti statickému zaťaženiu	EN 12730	—	10 kg
odolnosť proti pretrhnutiu (driek klinca)	EN 12310-1	≥ MLV	pozdlžne 300 (± 100) N prične 400 (± 100) N
odolnosť proti stekaniu pri zvýšenej teplote	EN 1110	≥ +90 °C	100 °C
ohybnosť pri nízkych teplotách	EN 1109	≤ -15 °C	≤ -25 °C
trvanlivosť – odolnosť proti stekaniu pŕ zvýšenej teplote po umelom starnutí	EN 1296 EN 1110	—	95 (-0, +5) °C
trvanlivosť – ohybnosť pri nízkych teplotách po umelom starnutí	EN 1296 EN 1109	—	-15 (-0, +5) °C
nebezpečné látky	REACH (1907/2006)	—	neobsahuje
množstvo asfaltovej hmoty	ČSN 73 0605-1	≥ 2 500 g/m <sup>2</sup>	2500 g/m <sup>2</sup>
Harmonizovaná technická špecifikácia: EN 13707:2004+A2:2009			

Hydroizolačný pás ELASTEK 40 SPECIAL DEKOR je určený pre hydroizolačné vrstvy striech podľa STN EN 13707. Meranie faktora difúzneho odporu  $\mu$  nie je pre takýto pás požadované. Pri výpočtovom posúdení vlhkostného režimu skladieb striech odporúčame použiť hodnoty z STN 730540-3 alebo hodnotu 30000.

## Schéma zloženia pásu



## Povrchová úprava

**ELASTEK 40 SPECIAL DEKOR** sa vyrába s ochranným bridlicovým posypom, ktorý chráni asfaltovú hmotu pred vplyvom UV žiarenia a znižuje povrchovú teplotu.

## Skladovanie

Zvitky pásu je potrebné skladovať v zvislej polohe a musia byť chránené pred dlhodobými poveternostnými vplyvmi a UV žiarením.

## Záruka

Výrobca poskytuje predĺženú záruku na vodotesnosť za predpokladu, že výrobok bol správne zabudovaný do konštrukcie (pozri príručka Stavebniny DEK ASFALTOVANÉ PÁSY Montážny návod).

**ELASTEK 40 SPECIAL DEKOR**

je certifikovaný podľa EN 13707 a je označovaný značkou zhody CE.



Stavebniny DEK vykonáva pravidelné kontroly kvality výrobku podľa príslušných noriem.

## Informácie a technická podpora

Všetky informácie vrátane kompletného technického poradenstva vám poskytnú vyškolení pracovníci Ateliere DEK v predajniach spoločnosti Stavebniny DEK

## KONTAKTY

**DEK** STAVEBNINY

ATELIER  
**DEK**

AKTUÁLNE INFORMÁCIE NÁJDETE NA [WWW.DEK.SK](http://WWW.DEK.SK)

Stavebniny DEK s.r.o.  
Kamenná 6  
010 01 Žilina

02/32 22 30 22  
stavebniny@dek.sk  
www.dek.sk

ATELIER DEK  
technická podpora  
materiálov Stavebnín DEK

technicka.podpora@dek.sk  
www.atelier-dek.sk

DEKPROJEKT SR s.r.o.  
projekty, posudky, diagnostika  
konzultácie, dozory, energetické audity

technicka.podpora@dek.sk  
www.atelier-dek.sk



Stavebniny DEK  
sú držiteľom certifikátu  
kvality ISO 9001.