

# GEOTEK N

# GEOTEK®

## SEPARAČNÁ A FILTRAČNÁ GEOTEXTÍLIA

Netkaná geotextília vyrobená z polyesterových vlákien, ktoré sú vzájomne spojené vpichovaním.

### Použitie

Je určená k separácii, filtrácii a k ochranným účelom vo všetkých oblastiach stavebníctva: pozemné stavby, pozemné komunikácie, železnice, odvodňovacie systémy pri výstavbe násypov, stavba nádrží, hrádzi, kanálov a záhradných jazierok, pre použitie pri likvidácii tuhých odpadov a v projektoch zadržiavania kvapalných odpadov.

### Hlavné funkcie textílie

Predpokladané použitie geotextílie je plnenie jednej alebo viacerých týchto funkcií:

#### Separáčn

Zabraňuje premiešaniu dvoch rozdielnych jemnozrnných vrstiev s odlišnými funkciami, medzi ktorými je uložená. Zamedzuje styku neznášateľných materiálov. Na obr. 1 je použitá geotextília **GEOTEK N** pre separáciu penového polystyrénu od hydroizolačnej fólie na báze mäkkého PVC. Na obr. 2 je použitá geotextília **GEOTEK N** pre separáciu starej asfaltovanej hydroizolácie od hydroizolačnej fólie na báze mäkkého PVC.

#### Filtračná

Zamedzuje vyplavovaniu častíc sypkej vrstvy do inej vrstvy pri prietoku vody, nebráni však pohybu vody. Na obr. 3 je použitá geotextília **GEOTEK N** ako filtračná vrstva zamedzujúca vyplavovaniu jemných častíc zo substrátu vegetačnej strechy do drenážnej vrstvy. Na obr. 4 je použitá geotextília **GEOTEK N** ako filtračná vrstva medzi zásypom a drenážnou štrkovou vrstvou.

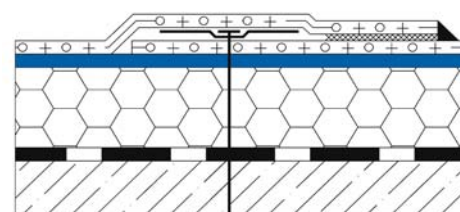
Vo veľa prípadoch plní geotextília v jednej vrstve viacero funkcií.

#### Spájanie

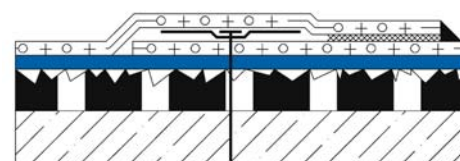
Základnou metódou spájania jednotlivých pásov geotextílie je ich prekryvanie. Pruhly geotextílie sa voľne pokladajú s presahom min. 200mm. Pri zložitejších podmienkach stavby sa doporučuje presahy bodovo spájať teplovzdušným prístrojom. Na sklonitých plochách a pri silnom vetre doporučujeme geotextíliu montážne stabilizovať.

#### Skladovanie

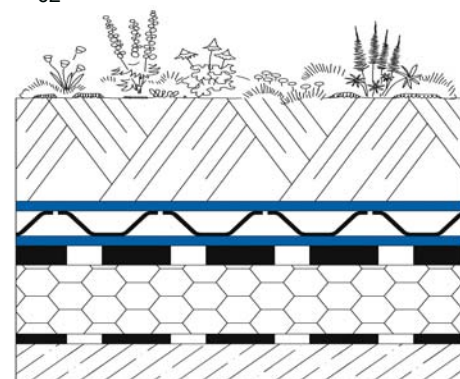
Geotextília sa skladuje v originálnych obaloch. Při skladovaní nesmie byť geotextília vystavená priamemu slnečnému žiareniu a musí byť chránená pred vlhkom. Preto musí byť skladovaná v suchých, dobre vetraných skladoch a nesmie byť porušená ochranná fólia.



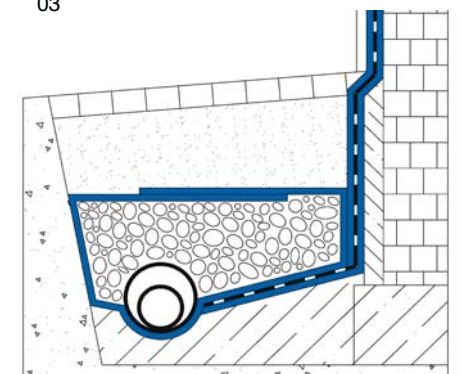
01



02



03



04

- 01 | Príklad použitia textílie **GEOTEK N** při realizácii plochej strechy s fóliovou hydroizoláciou a tepelnou izoláciou z penového polystyrénu.
- 02 | Príklad použitia textílie **GEOTEK N** při rekonštrukcii plochej strechy s asfaltovanou hydroizoláciou.
- 03 | Príklad použitia textílie **GEOTEK N** v skladbe vegetačnej strechy.
- 04 | Príklad použitia textílie **GEOTEK N** při dodatočnom odvodnení.

# GEOTEK N

**Tabuľka 1** Technické parametre

Parameter	Skúšobná norma	GEOTEK N 200	GEOTEK N 300	GEOTEK N 500
Plošná hmotnosť	EN ISO 9864	200 g/m <sup>2</sup>	300 g/m <sup>2</sup>	500 g/m <sup>2</sup>
Šírka zvitku	-	2 m	2 m	2m
Dĺžka zvitku	-	50 m	50 m	50 m
Plocha zvitku	-	100 m <sup>2</sup>	100 m <sup>2</sup>	100 m <sup>2</sup>
Pevnosť v ťahu v: - pozdĺžny smer - priečny smer	EN ISO 10319	1,7 kN/m (-0,34 kN/m) 1,8 kN/m (-0,36 kN/m)	2,5 kN/m (-0,34 kN/m) 2,8 kN/m (-0,36 kN/m)	4,0 kN/m (-0,34 kN/m) 4,5 kN/m (-0,36 kN/m)
Ťažnosť v: - pozdĺžny smer - priečny smer	EN ISO 10319	50% (± 15%) 60% (± 18%)	60% (± 18%) 70% (± 21%)	70% (± 21%) 80% (± 24%)
Odolnosť proti dynamickému pretrhnutiu	EN ISO 13433	50 mm	45 mm (+9mm)	35 mm (+7mm)
Odolnosť proti statickému pretrhnutiu	EN ISO 12236	400 N (-120N)	500 N (-150N)	700 N (-210N)
Veľkosť otvorov	EN ISO 12956	60 μm (±18μm)	55 μm (±17μm)	45 μm (±13,5μm)
Priepustnosť vody kolmo k rovine	EN ISO 11058	100 mm/s (-30mm/s)	60 mm/s (-18mm/s)	40 mm/s (-12mm/s)
Priepustnosť vody v rovine pozdĺžne pri 200 kPa, gradient=1	EN ISO 12958	-	-	-
Základné vlastnosti geotextílie GEOETK N	-	- zakryť v deň polozenia - predpoklad odolnosti 5 rokov pre použitie neslúžiace k vystužovaniu prírodných zemín s pH v rozmedzí 4 až 9 s teplotou zeminy menšou ako 25 °C		
Materiálové zloženie	-	polyester		

**Informácie a technická podpora**

Všetky informácie vrátane kompletného technického poradenstva poskytnú vyškolení pracovníci Ateliere DEK na pobočkách Stavebniny DEK.

**KONTAKTY**
**DEK** STAVEBNINY

 ATELIER  
**DEK**

 AKTUÁLNE INFORMÁCIE NÁJDETE NA [WWW.STAVEBNINYDEK.SK](http://WWW.STAVEBNINYDEK.SK)

 Stavebniny DEK s.r.o.  
 Kamenná 6  
 010 01 Žilina

 0911 794 999  
 info@stavebninydek.sk  
 www.stavebninydek.sk

 ATELIER DEK  
 technická podpora  
 materiálov Stavebnín DEK

 0902 950 397  
 technicka.podpora@stavebninydek.sk  
 www.atelier-dek.sk

 DEKPROJEKT SR s.r.o.  
 projekty, posudky, diagnostika  
 konzultácie, dozory, energetické audity

 0902 906 680  
 technicka.podpora@stavebninydek.sk  
 www.atelier-dek.sk

 Stavebniny DEK  
 sú držiteľom certifikátu  
 kvality **ISO 9001**.