

# GLASTEK 40 SPECIAL MINERAL

## HYDROIZOLAČNÝ PÁS Z SBS MODIFIKOVANÉHO ASFALTU S NOSNOU VLOŽKOU ZO SKLENEJ TKANINY

### Charakteristika

**GLASTEK 40 SPECIAL MINERAL** je vyrobený z SBS modifikovaného asfaltu. Nosná vložka je sklená tkanina s plošnou hmotnosťou 200 g/m<sup>2</sup>. Tento druh vložky zaisťuje vysokú pevnosť pásu. Pás má na hornom povrchu jemný separačný posyp. Na spodnom povrchu má separačnú PE fóliu.

**GLASTEK 40 SPECIAL MINERAL** sa obvykle používa ako parotesná a poistná hydroizolačná vrstva plochých striech, ako spodný pás v hydroizolačnej vrstve nových aj opravovaných plochých striech alebo ako horný pás tam, kde je hydroizolácia pokrytá ďalšími vrstvami (napr. inverzné strešné skladby, strešné skladby chránené vrstvou kameniva alebo dlažbou na podložkách).

**GLASTEK 40 SPECIAL MINERAL** je možné použiť ako parozábranu v systémových skladbách DEK a v skladbách s overenou bilanciou vlhkosti podľa EN 13788.

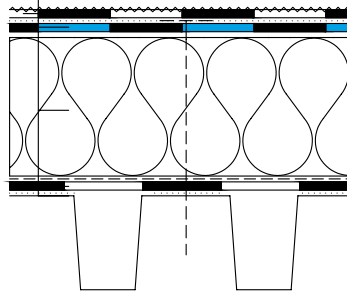
**GLASTEK 40 SPECIAL MINERAL** sa používa ako súčasť izolácie spodnej stavby proti zemnej vlhkosti, gravitačnej a tlakovej vode (v kombinácii s jedným alebo dvoma ďalšími pásmi) a radónu. Pás svojimi parametrami spĺňa vysoké nároky na spoľahlivosť hydroizolácie spodnej stavby.

**GLASTEK 40 SPECIAL MINERAL** sa bodovo alebo celoplošne natavuje na podklad, príp. sa mechanicky kotví. Z dôvodu nízkej ťažnosti je pás vhodný na strechy s väčším sklonom.

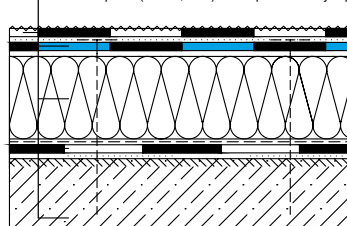
**GLASTEK 40 SPECIAL MINERAL** nie je možné vystaviť dlhodobému pôsobeniu UV žiarenia.

Technológia zhotovenia hydroizolácie z pásu **GLASTEK 40 SPECIAL MINERAL** je podrobne popísaná v príručke Stavební DEK ASFALTOVANÉ PÁSY Montážny návod. Zásady navrhovania hydroizolácie sú popísané v príručkách PLOCHÉ STRECHY – Skladby a detaily.

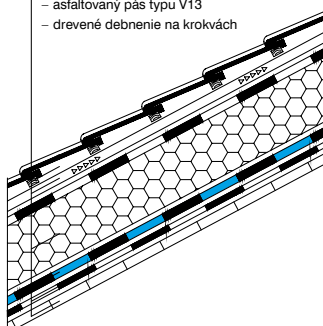
- 01 – ELASTEK 40 FIRESTOP natavený celoplošne k podkladu  
**GLASTEK 40 SPECIAL MINERAL** kotvený do TR plechu  
 tepelná izolácia z dosiek z minerálnych vlákien lepená k podkladu  
 parozábrana z asfaltovaného pásu  
 TR plech v spáde (min. 1,75 %) ošetrený asfaltovou emulziou DEKPRIMER



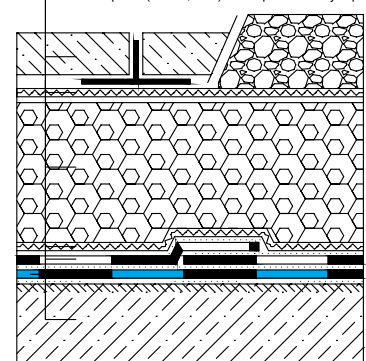
- 02 – ELASTEK 40 SPECIAL DEKOR natavený celoplošne k podkladu  
**GLASTEK 40 SPECIAL MINERAL** kotvený k podkladu  
 PIR dosky prikotvené alebo nalepené k podkladu  
 parozábrana z asfaltovaného pásu  
 betón v spáde (min. 1,75 %) a s naperetrovaným povrchom



- 03 – skladaná strešná krytina  
 – laty  
 – kontralaty  
 – paropriepustná fólia  
 – tepelná izolácia  
 – **GLASTEK 40 SPECIAL MINERAL** prikotvený k podkladu  
 – asfaltovaný pás typu V13  
 – drevené debnenie na krokoch



- 04 – dlažba na podložkách alebo násyp z kameniva  
 – polypropylénová textília FILTEK 300  
 – extrudovaný polystyrén  
 – polypropylénová textília FILTEK 300  
 – ELASTEK 40 SPECIAL MINERAL natavený celoplošne k podkladu  
 – **GLASTEK 40 SPECIAL MINERAL** natavený bodovo k podkladu  
 – betón v spáde (min. 1,75 %) a s naperetrovaným povrchom



- 01 | Skladba strechy s klasickým poradím vrstiev  
 02 | Skladba strechy s tepelnou izoláciou z PIR dosiek  
 03 | Šikmá strecha so systémom TOPDEK (tepelná izolácia nad krokami)  
 04 | Skladba strechy s obráteným poradím vrstiev

## GLASTEK 40 SPECIAL MINERAL

## Technické parametre pásu

Vlastnosť	Skúšobná metóda	Deklarovaná hodnota
šírka	EN 1848-1	1,0m
dĺžka	EN 1848-1	7,5m
hrúbka	EN 1849-1	4,0mm (±0,2mm)
vodotesnosť	EN 1928:2000	vyhovuje
reakcia na oheň	EN 13501-1	trieda E
najväčšia ťahová sila	EN 12311-1	pozdĺžne 1400N/50mm ±400N/50mm prične 1600N/50mm ±400N/50mm
predĺženie	EN 12311-1	pozdĺžne aj priečne 12% ±5%
pevnosť spoja	EN 12317-1	pozdĺžne 1200N/50mm ±200N/50mm prične 1400N/50mm ±200N/50mm
odolnosť proti nárazu	EN 12691	1000mm
odolnosť proti statickému zaťaženiu	EN 12730	5kg
ohybnosť pri nízkych teplotách	EN 1109	-25°C
odolnosť proti stekaniu pri zvýšenej teplote	EN 1110	100°C
odolnosť proti pretrhávaniu (telo klinca)	EN 12310-1	pozdĺžne 400N (±100N) prične 300N (±100N)
odolnosť proti umelému starnutiu	EN 1296, EN 1928	vyhovuje
odolnosť proti chemikáliám	EN 1847, EN 1928	NPD
ekvivalentná difúzna hrúbka $s_d$	EN 1931	25000 (±2500) 100 (±10)m
nebezpečné látky	REACH (1907/2006)	neobsahuje
Harmonizovaná technická špecifikácia EN 13707:2004+A2:2009, EN 13969:2004/A1:2006, EN 13970:2004/A1:2006.		

## Skladovanie

Zvitky pásu je potrebné skladovať v zvislej polohe a musia byť chránené pred dlhodobými poveternostnými vplyvmi a UV žiarením.

## Záruka

Výrobca poskytuje predĺženú záruku na vodotesnosť za predpokladu, že výrobok bol správne zabudovaný do konštrukcie (pozri príručku Stavebnín DEK ASFALTOVANÉ PÁSY Montážny návod).

## GLASTEK 40 SPECIAL MINERAL

je certifikovaný podľa EN 13707, EN 13970, EN 13969 a je označovaný značkou zhody CE.

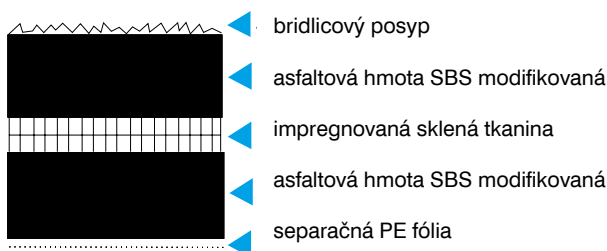


Spoločnosť Stavebniny DEK vykonáva pravidelné kontroly kvality výrobu podľa príslušných noriem.

## Informácie a technická podpora

Všetky informácie vrátane kompletného technického poradenstva vám poskytnú vyškolení pracovníci Ateliéru DEK v predajniach spoločnosti Stavebnín DEK.

## Schéma skladby pásu



## KONTAKTY

**DEK** STAVEBNINY

ATELIER  
**DEK**

AKTUÁLNE INFORMÁCIE NÁJDETE NA [WWW.DEK.SK](http://WWW.DEK.SK)

Stavebniny DEK s.r.o.  
Kamenná 6  
010 01 Žilina

02/32 22 30 22  
stavebniny@dek.sk  
www.dek.sk

ATELIER DEK  
technická podpora  
materiálov Stavebnín DEK

technicka.podpora@dek.sk  
www.atelier-dek.sk

DEKPROJEKT SR s.r.o.  
projekty, posudky,  
diagnostika  
konzultácie, dozory,  
energetické audity

technicka.podpora@dek.sk  
www.atelier-dek.sk

Stavebniny DEK  
sú držiteľom certifikátu  
kvality ISO 9001.

