

# GLASTEK 40 SPECIAL MINERAL



## HYDROIZOLAČNÝ PÁS Z SBS MODIFIKOVANÉHO ASFALTU S NOSNOU VLOŽKOU ZO SKLENEJ TKANINY

**GLASTEK 40 SPECIAL MINERAL** je vyrobený z SBS modifikovaného asfaltu. Nosná vložka je sklená tkanina s plošnou hmotnosťou 200 g/m<sup>2</sup>. Tento druh vložky zaisťuje vysokú pevnosť pásu. Pás má na hornom povrchu jemný separačný posyp. Na spodnom povrchu má separačnú PE fóliu.

**GLASTEK 40 SPECIAL MINERAL** sa obvykle používa ako parotesná a poistná hydroizolačná vrstva plochých striech, ako spodný pás v hydroizolačnej vrstve nových aj opravovaných plochých striech, alebo ako horný pás tam, kde je hydroizolácia pokrytá ďalšími vrstvami (napr. inverzné strešné skladby, strešné skladby chránené vrstvou kameniva alebo dlažbou na podložkách).

**GLASTEK 40 SPECIAL MINERAL** je vhodný pre parotesnú vrstvu šikmých striech so skladbou nad krokmi.

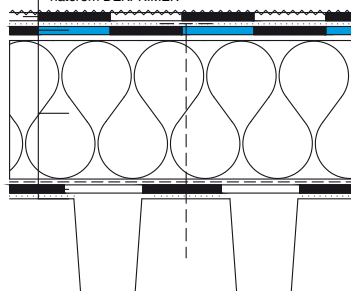
**GLASTEK 40 SPECIAL MINERAL** sa používa ako súčasť izolácie spodnej stavby proti zemnej vlhkosti, gravitačnej a tlakovej vode (v kombinácii s jedným alebo dvoma ďalšími pásmi) a radónu. Pás svojimi parametrami spĺňa vysoké nároky na spoľahlivosť hydroizolácie spodnej stavby.

**GLASTEK 40 SPECIAL MINERAL** sa bodovo alebo celoplošne natavuje na podklad, príp. sa kotví. Z dôvodu nízkej ťažnosti je pás vhodný na strechy s väčším sklonom.

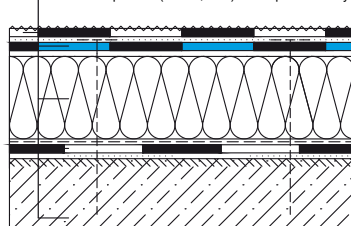
**GLASTEK 40 SPECIAL MINERAL** nie je možné vystaviť dlhodobému pôsobeniu UV žiarenia.

Technológia zhotovenia hydroizolácie z pásu **GLASTEK 40 SPECIAL MINERAL** je podrobne popísaná v príručke Stavebniny DEK ASFALTOVANÉ PÁSY Montážny návod. Zásady navrhovania hydroizolácie sú popísané v príručkách PLOCHÉ STRECHY – Skladby a detaily a IZOLÁCIA SPODNEJ STAVBY – skladby a detaily.

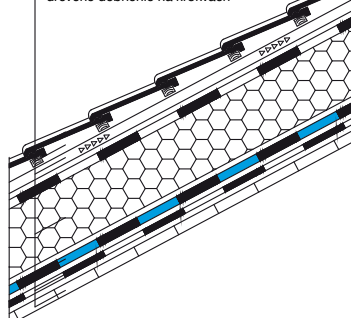
- 01 ELASTEK 40 FIRESTOP natavený celoplošne k podkladu  
**GLASTEK 40 SPECIAL MINERAL** kotvený do tr. plechu  
 tepelná izolácia z dosiek z minerálnych vlákien lepená k podkladu  
 parozábrana z asfaltovaného pásu  
 TR plech v spáde (min. 1,75%) ošetrený asfaltovým náterom DEKPRIMER



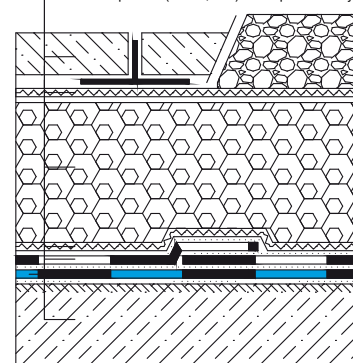
- 02 ELASTEK 40 SPECIAL DEKOR natavený celoplošne k podkladu  
**GLASTEK 40 SPECIAL MINERAL** kotvený k podkladu  
 PIR dosky prikotvené alebo nalepené k podkladu  
 parozábrana z asfaltovaného pásu  
 betón so spádom (min. 1,75%) a s naperetrovaným povrchom



- 03 skládaná strešná krytina  
 laty  
 kontralaty  
 POLYDEK EPS 100 TOP prikotvený k podkladu  
**GLASTEK 40 SPECIAL MINERAL** prikotvený k podkladu  
 asfaltovaný pás typu V13  
 drevené debnenie na krokoch



- 04 dlažba na podložkách alebo násyp z kameniva  
 polypropylénová textília FILTEK 300  
 extrudovaný polystyrén  
 polypropylénová textília FILTEK 300  
 ELASTEK 40 SPECIAL MINERAL natavený celoplošne k podkladu  
**GLASTEK 40 SPECIAL MINERAL** natavený bodovo k podkladu  
 betón so spádom (min. 1,75%) a s naperetrovaným povrchom



- 01 | skladba strechy s klasickým poradím vrstiev  
 02 | skladba strechy s tepelnou izoláciou z PIR dosiek  
 03 | šikmá strecha so systémom TOPDEK (tepelná izolácia nad krokmi)  
 04 | skladba strechy s obráteným poradím vrstiev

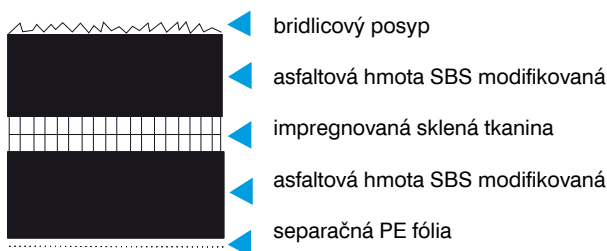


## GLASTEK 40 SPECIAL MINERAL

## Technické parametre pásu

Vlastnosť	Skúšobná metóda	Deklarovaná hodnota
šírka	EN 1848-1	1,0m
dĺžka	EN 1848-1	7,5m
hrúbka	EN 1849-1	4,0mm (±0,2mm)
vodotesnosť	EN 1928:2000	vyhovuje
reakcia na oheň	EN 13501-1	trieda E
najväčšia ťahová sila	EN 12311-1	pozdĺžne 1 200 N/50 mm ± 200 N/50 mm priečne 1 400 N/50 mm ± 200 N/50 mm
predĺženie	EN 12311-1	pozdĺžne aj priečne 12% ± 5%
pevnosť spoja	EN 12317-1	pozdĺžne 1400 N/50 mm ± 400 N/50 mm priečne 1 600 N/50 mm ± 400 N/50 mm
odolnosť proti nárazu	EN 12691	1 000mm
odolnosť proti statickému zataženiu	EN 12730	5 kg
ohybnosť pri nízkych teplotách	EN 1109	-25°C
odolnosť proti stekaniu pri zvýšenej teplote	EN 1110	100°C
odolnosť proti pretrhávaniu (telo klinca)	EN 12310-1	pozdĺžne 400 N (±100N) priečne 300 N (±100 N)
odolnosť proti umelému starnutiu	EN 1296, EN 1928	vyhovuje
odolnosť proti chemikáliám	EN 1847, EN 1928	NPD
ekvivalentná difúzna hrúbka $s_d$	EN 1931	29 000 (±1 000) 116m (±6m)

## Schéma skladby pásu



## Skladovanie

Zvitky pásu je treba skladovať v zvislej polohe a musia byť chránené pred dlhodobými poveternostnými vplyvmi a UV žiarením.

## Záruka

Výrobca poskytuje predĺženú záruku na vodotesnosť za predpokladu, že výrobok bol správne zabudovaný do konštrukcie (viď. príručka Stavebniny DEK ASFALTOVANÉ PÁSY Montážny návod).

Kvalita hydroizolačných pásov GLASTEK 40 SPECIAL MINERAL je trvalo sledovaná a certifikovaná systémom ISO 9001.



## GLASTEK 40 SPECIAL MINERAL

je certifikovaný podľa EN 13707, EN 13970, EN 13969 a je označovaný značkou zhody CE.



Stavebniny DEK robí pravidelné kontroly kvality výrobu podľa príslušných noriem.

## Informácie a technická podpora

Všetky informácie vrátane kompletného technického poradenstva Vám poskytnú vyškolení pracovníci Ateliere DEK na pobočkách Stavebniny DEK.

## KONTAKTY

**DEK** STAVEBNINY

ATELIER  
**DEK**

AKTUÁLNE INFORMÁCIE NÁJDETE NA [WWW.STAVEBNINYDEK.SK](http://WWW.STAVEBNINYDEK.SK)

Stavebniny DEK s.r.o.  
Kamenná 6  
010 01 Žilina

0911 794 999  
info@stavebninydek.sk  
www.stavebninydek.sk

ATELIER DEK  
technická podpora  
materiálov Stavebnín DEK

0902 950 397  
technicka.podpora@stavebninydek.sk  
www.atelier-dek.sk

DEKPROJEKT SR s.r.o.  
projekty, posudky, diagnostika  
konzultácie, dozory, energetické audity

0902 906 680  
technicka.podpora@stavebninydek.sk  
www.atelier-dek.sk

Stavebniny DEK  
sú držiteľom certifikátu  
kvality ISO 9001.