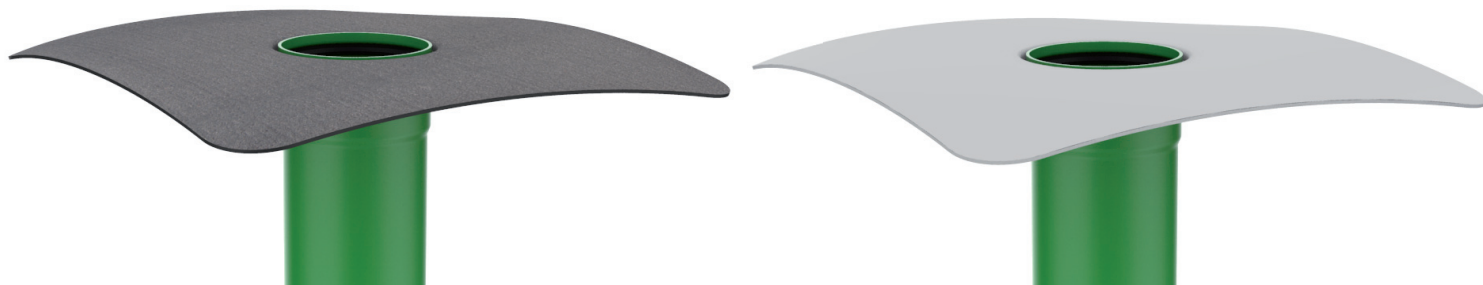


DEK PRESTUP DO SPODNEJ STAVBY

DEK



PRESTUP KANALIZAČNÉHO POTRUBIA S INTEGROVANOU MANŽETOU

Charakteristika

Prestup potrubia do spodnej stavby s integrovanou manžetou pre napojenie s hydroizoláciou.

Tvarovky sú vyrábané v dvoch variantoch:

- **DEK prestup do spodnej stavby pre asfaltované pásy** (GLASTEK 40 SPECIAL MINERAL) – manžeta z EPDM fólie s SBS asfaltovou vrstvou
- **DEK prestup do spodnej stavby pre PVC-P fólie** (ALKORPLAN 35034) – manžeta z PVC-P ALKORPLAN 35034

Potrubie je z hladkého polypropylénu (PP) s celkovou dĺžkou 500 mm. Dĺžku si môže zákazník skrátiť na požadovaný rozmer rezaním. Po zabudovaní do stavby je potrubie zakončené v rovnakej výške ako hydroizolácia. Prestup je možné kombinovať s odpadovým potrubím systému KG alebo HT. DEK prestup do spodnej stavby je k dispozícii v troch priemeroch potrubia: **DN 110, DN 125 a DN 160**.

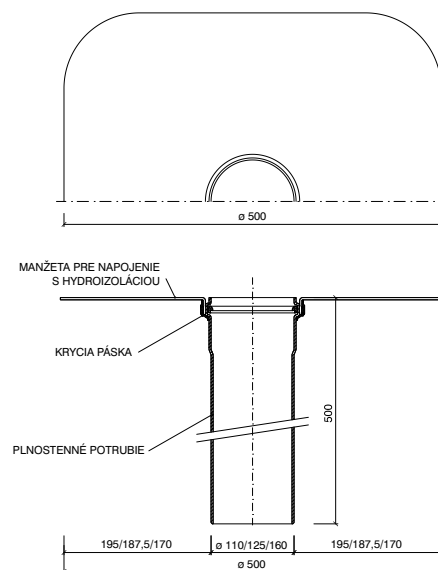
Prestup potrubia je vyskúšaný podľa metodiky K124/02/95 (difúzia radónu po obvode tvarovky je porovnateľná s difúziou radónu v ploche hydroizolácie, odpovedajúca povlakovej

izolácii). Prestup je vyskúšaný aj na tesnosť proti vode (počas 30 dní vyhovel tlaku vody 1,2 bar).

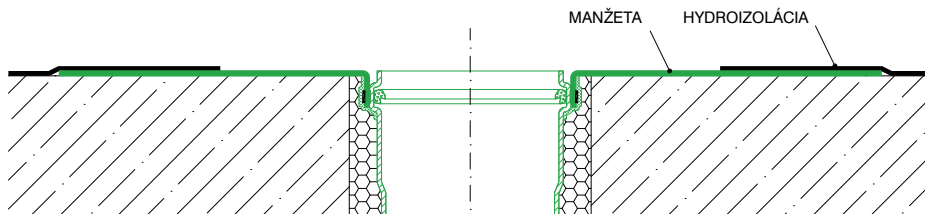
Použitie

DEK prestup do spodnej stavby je možné použiť pre spoľahlivý vodotesný a plynotesný prechod odpadového potrubia hydroizoláciou nad úrovňou terénu. Umožňuje spoľahlivé napojenie na hydroizoláciu bez nutnosti ručného napojenia izolácie potrubia. Tvarovka nezhoršuje difúziu radónu oproti nameraným hodnotám v ploche hydroizolácie (ALKORPLAN 35034 a GLASTEK 40 SPECIAL MINERAL). Napojenie na hydroizoláciu sa vykonáva navarením teplovzdušným prístrojom (nie plameňom). Pri prestupe cez asfaltované pásy je nutné spojiť asfaltovaný pás s SBS asfaltovou vrstvou na manžete. Pre štandardné napojenie manžety a hydroizolácie pozri Obrázok 02. Po dohovore je možné objednať prestup s vrstvou asfaltu smerom k podkladu.

Obrázok 01 | Detail prestupu



Obrázok 02 | Schéma napojenia hydroizolácie na manžetu prestupu v konštrukcii spodnej stavby



KONTAKTY

DEK STAVEBNINY

ATELIER
DEK

AKTUÁLNE INFORMÁCIE NÁJDETE NA WWW.DEK.SK

Stavebniny DEK s.r.o.
Kamenná 6
010 01 Žilina

02/32 22 30 22
stavebniny@dek.sk
www.dek.sk

ATELIER DEK
technická podpora
materiálov Stavebnín DEK

technicka.podpora@dek.sk
www.atelier-dek.sk

DEKPROJEKT SR s.r.o.
projekty, posudky,
diagnostika
konzultácie, dozory,
energetické audity

technicka.podpora@dek.sk
www.atelier-dek.sk

Stavebniny DEK
sú držiteľom certifikátu
kvality **ISO 9001**.

