

EXTRA PLOCHÁ NÁDRŽ od 3 do 5 M³
 POLYETYLÉNOVÁ (PE)
 SKLADOVACIA NÁDRŽ NA DAŽĎOVÚ VODU
 INŠTALÁCIA DO ZEME ALEBO NAD ZEM

SEWAT green

6020-PLA

1 Technická definícia

Extra plochá skladovacia nádrž z nepotravinárskeho čierneho vysoko hustého polyetylénu na odpadovú alebo zrážkovú vodu. Skrutkovacie veko. Nádoby možno navzájom prepájať (pozri voliteľnú prepojavaciu súpravu).

2 Údržba

Nádrž si nevyžaduje žiadnu špeciálnu údržbu. Je potrebné ju len pravidelne vypúšťať.

3 Oplotenie

Ak sa nepoužije samonosná železobetónová doska a existuje riziko prejazdu vozidiel cez miesto osadenia, dôrazne sa odporúča miesto oplotiť.

4 Inštalácia

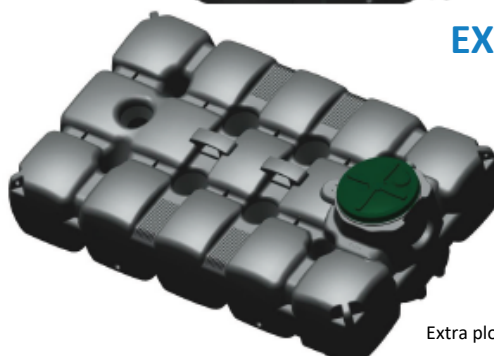
Extra ploché nádrže SIMOP možno inštalovať nad zem alebo do zeme. V prípade inštalácie do zeme si prečítajte návod na inštaláciu PHPEPLA

ZÁRUKA
 KONTROLY
 KORÓZIE AŽ
 10 ROKOV

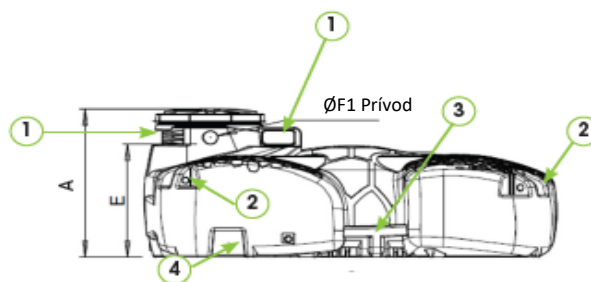
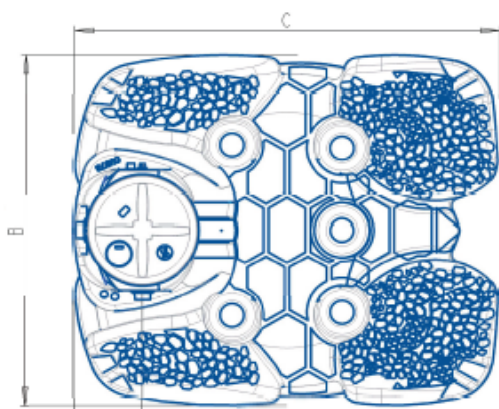
Extra plochá nádrž 3 m³



EXTRA PLOCHÉ
 NÁDRŽE



Extra plochá nádrž 5 m³



1. Priechodka pre vidlicu
2. Manipulačné krúžky/kotviaci pás
3. Rukoväť na ručnú manipuláciu (len na verzii 3 m³)
4. Vŕtacia zóna pre spájanie (pre jednu nádrž sú k dispozícii 2 zóny)

| Identifikačný kód | Objem | A | B | C | Ø D | E (Prívod vodného prúdu) | Vstupný Ø F | H | G | Hmotnosť (kg) |
|-------------------|--------|------|------|------|-----|-----------------------------------|----------------|-----|-----|------------------|
| CSR2PLAT/03000 | 3000 l | 1099 | 2280 | 2700 | 600 | 840 | 100 | 439 | 660 | 182 |
| CSR2PLAT/05000 | 5000 l | 1099 | 2280 | 3500 | 600 | 840 | 100 | 439 | 660 | 252 |

5 Príslušenstvo

| | |
|-------------|--|
| CA3/10/3T/2 | Sada 2 kotviacich pásov s nosnosťou 3 tony pre jamy 3, 4, 5 a 6 m ³ |
| RH2/6031 | Rezateľný predlžovací nadstavec, výška 300 mm |
| KITJUM50 | Súprava na rýchle spojenie DN50 |