

ALKORPLAN pre bazény

AlkorPlan
The Perfect Skin for your Pool

DEK

NADŠTANDARDNÁ KVALITA PRE NADŠTANDARDNÉ BAZÉNY

Charakteristika výrobu

Bazénové hydroizolačné fólie **ALKORPLAN** sú vyrobené z mäkkého PVC (PVC-P). Nachádzajú využitie pri stavbe nových vonkajších aj vnútorných bazénov. Významné uplatnenie nachádzajú aj pri rekonštrukciách starších bazénov. Svojou kvalitou patria fólie **ALKORPLAN** medzi špičku v Európe.

ALKORPLAN je v bazénovej Európe pojmom založeným na kvalite.

Fólie **ALKORPLAN** si našli aj u nás uplatnenie pri realizácii bazénov:

- rodinných domov,
- kúpalísk,
- plaveckých bazénov.

Nosná konštrukcia bazénu, na ktorý sa bude klást fólia **ALKORPLAN**, môže mať ľubovoľný tvar a môže byť vyhotovená z rôznych materiálov (betón, omietnuté murivo, oceľový plech, drevo a pod.). Jednotlivé typy sa odlišujú kvalitatívnym a farebným vyhotovením.

Fólie **ALKORPLAN 2000, 3000, TOUCH, XTREME** a **CERAMICS** majú na povrchu špeciálny lak, ktorý chráni fóliu proti poškrabaniu, škvrnám, mikroorganizmom a UV žiareniu.

ALKORPLAN 3000 je bazénová fólia vyrobená z mäkkého PVC s výstužnou vložkou z PES tkaniny. Fólie majú na PVC vrstve vytlačený farebný vzor a sú ošetrené ochrannou vrstvou laku. Táto úprava zvyšuje odolnosť proti obrúseniu a poškrabaniu, ďalej zabraňuje zadržiavaniu nečistôt na povrchu fólie a zvyšuje stálosť farieb fólie a odolnosť proti mikroorganizmom.

ALKORPLAN 3000 TOUCH je bazénová fólia vyrobená z mäkkého PVC s výstužnou vložkou z PES tkaniny. Fólie majú na povrchu farebný a vytlačený plastický vzor. Všetky fólie (okrem Elegance) sú protišmykové.

ALKORPLAN 2000 PROTIŠMYKOVÁ a **ALKORPLAN 3000 PROTIŠMYKOVÁ** sú fólie vyrobené z mäkkého PVC s výstužnou vložkou z PES tkaniny s protišmykovou úpravou, vhodné predovšetkým na schodiskové stupne alebo iné časti bazénu, kde sa tento povrch vyžaduje. Nenahrádzajú hydroizolačnú vrstvu.

ALKORPLAN XTREME je bazénová fólia z mäkkého PVC s výstužnou vložkou z PES tkaniny. Fólia má vyššiu odolnosť proti chlóru a mikroorganizmom. Fóliu je možné použiť pre akváriá a bazény s delfínmi a tučňákmi.

ALKORPLAN CERAMICS je bazénová fólia z mäkkého PVC s výstužnou vložkou z PES tkaniny. Fólie majú na povrchu vytlačený vzor (imitácia keramickej mozaiky).

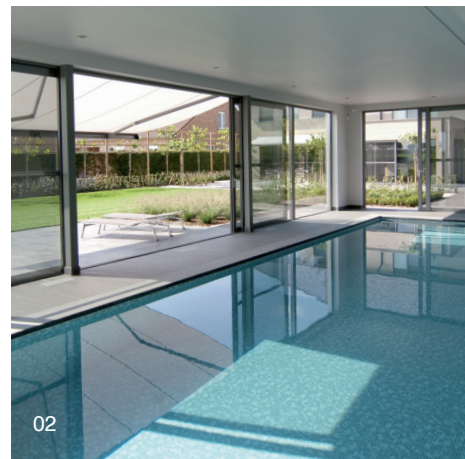
01| Vonkajší bazén RD
02| Vnútorný bazén RD

03| Vonkajší verejný bazén

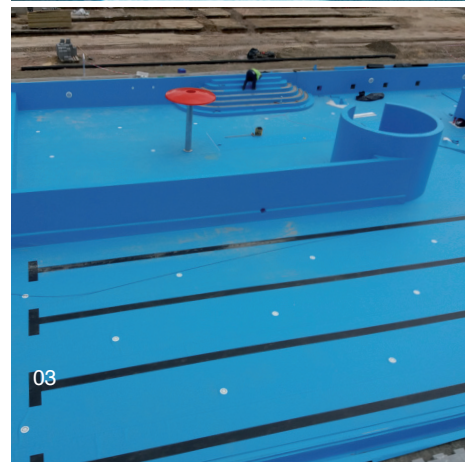
Viac ako 40 ročné skúsenosti výroby a vývoja radia fólie **ALKORPLAN** medzi osvedčené hydroizolačné systémy. Dokumentuje to aj viac ako 100 miliónov m² úspešných realizácií po celom svete. Ročná produkcia je cca 200 000 ton.



01



02



03

ALKORPLAN pre bazény

Tabuľka 01 Technické parametre bazénových fólií ALKORPLAN

Parameter	Skúšobná norma	ALKORPLAN 2000	ALKORPLAN 3000	ALKORPLAN 3000 TOUCH	ALKORPLAN 2000, 3000 PROTIŠMYKOVÁ	Jednotka
šírka fólie	EN 1848-2	1,65; 2,05	1,65	1,65	1,65	m
dĺžka fólie	EN 1848-2	25	25	21	12,6; 10	m
plošná hmotnosť	EN 1849-2	1,8 ± 0,1	1,8 ± 0,1	2,5 ± 0,2	2,21 ± 0,2	kg/m ²
absorbcia vody	EN ISO 62 metóda 1	≤ 1	≤ 1	≤ 1	≤ 1	%
obsah CaCO ₃	-	≤ 3	≤ 3	≤ 3	≤ 3	%
hrúbka fólie	EN 1849-2	1,5 ± 5 %	1,5 ± 5 %	2,0 ± 5 %	1,8 ± 10 %	mm
pevnosť v ťahu	EN 12311-2 metóda A	≥ 1,1	≥ 1,1	≥ 1,1	≥ 1,1	N/50 mm
ťažnosť	EN 12311-2 metóda A	18 ± 3%	18 ± 3%	18 ± 3%	18 ± 3%	%
odolnosť proti pretrhnutiu	EN 12310-2	≥ 180	≥ 180	≥ 180	≥ 150	N
rozmernová stálosť	EN 1107-2	≤ 0,5	≤ 0,5	≤ 0,5	≤ 1	%
ohybnosť pri nízkych teplotách	EN 495-5	≤ -25	≤ -25	≤ -20	≤ -20	°C
odolnosť proti odlúpnutiu v spoji	EN 12316-2	≥ 80	≥ 80	≥ 80	≥ 80	N/50 mm
priepustnosť kvapalín	EN 14150	< 10 ⁻³	< 10 ⁻³	< 10 ⁻³	< 10 ⁻³	l/m ² /deň
odolnosť proti pošmyknutiu	EN 13451-1	-	-	≥ 24°	≥ 24°	-
odolnosť proti oderu	EN ISO 5470-1	-	≥ 500 cyklov; trieda ≥ 3	≥ 500 cyklov; trieda ≥ 3	-	-
odolnosť proti umelému starnutiu, 19 GJ/m ² (6000 h)	EN ISO 4892-2 metóda A	≥ 4	≥ 3	≥ 3	≥ 3	-
odolnosť proti pôsobeniu mikroorganizmov	EN ISO 846	≤ 1	≤ 1	≤ 1	≤ 1	%
odolnosť proti baktérii streptococcus reticulum ATCC 25607	EN ISO 846	bez škvrín	bez škvrín	bez škvrín	bez škvrín	-
odolnosť proti chlóru	EN 15836	≥ 3	≥ 3	≥ 3	≥ 3	trieda
odolnosť proti farbivám	EN 15836	≥ 2	≥ 4	≥ 4	≥ 2	trieda

Systémové doplnky ALKORPLUS

ALKORPLUS 81113F01 – značkováacia čierna páska, šírka 25 cm (25 bm/zvitok).

Na vyznačenie plaveckej dráhy.

ALKORPLUS 81113T15 – spojovacia páska pre navarenie fólie (napr. TOUCH), šírka 22 cm (20 bm/zvitok).

Odolnosť proti UV žiareniu

Materiál pre výrobu fólií je stabilizovaný proti vplyvu UV žiarenia.

Rozmerová stálosť

Vďaka viac ako 40ročným skúsenostiam s výrobou fólií z mäkkého PVC sa pri fóliách **ALKORPLAN** dosiahla vynikajúca dlhodobá rozmerová stabilita. Tento fakt dokumentuje veľké množstvo úspešných realizácií po celom svete.

Zvariteľnosť

Fólie **ALKORPLAN** sa vyznačujú vynikajúcou zvariteľnosťou.

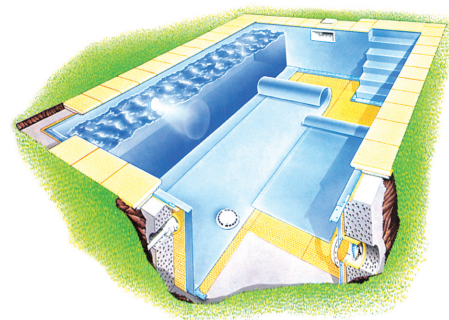
Skladovanie

Fólie musia byť skladované horizontálne, v originálnych obaloch, v suchých a dobre vetraných skladoch pri teplote od 15 do 25 °C.

Informácie a technická podpora

Zásady pre užívanie bazénov, údržbu vody a fólie nájdete v publikácii Bazénové fólie **ALKORPLAN** – montážny návod.

Všetky informácie vrátane kompletného technického poradenstva poskytnú vyškolení pracovníci Ateliéru DEK v predajniach spoločnosti Stavebniny DEK.

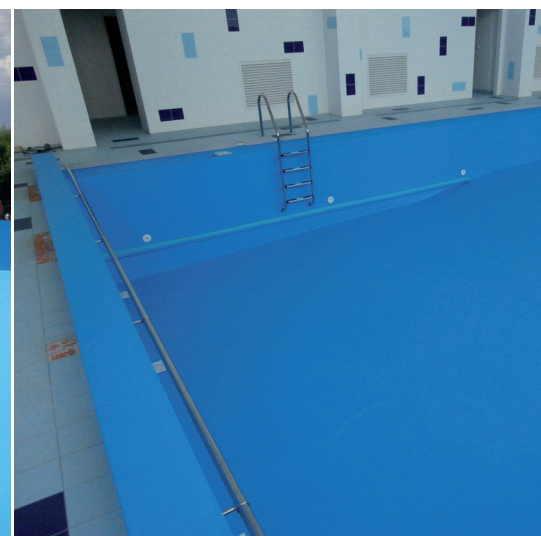
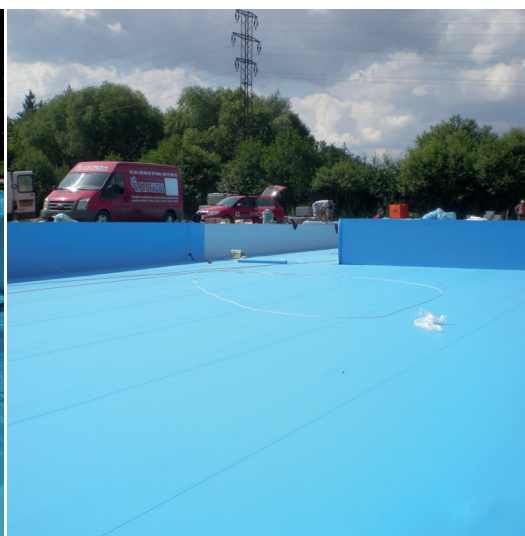


04| Prierez bazénom

ALKORPLAN pre bazény

Tabuľka 02 Technické parametre bazénových fólií ALKORPLAN

Parameter	Skúšobná norma	ALKORPLAN XTREME	ALKORPLAN XTREME PROTIŠMYKOVÁ	ALKORPLAN CERAMICS	Jednotka
šírka fólie	EN 1848-2	1,65		1,65	m
dĺžka fólie	EN 1848-2	25	10	21	m
plošná hmotnosť	EN 1849-2	2,4 ±0,3		2,5 ±0,2	kg/m ²
absorbcia vody	EN ISO 62 metóda 1	≤ 1		≤ 1	%
obsah CaCO ₃	-	≤ 3		≤ 3	%
hrúbka fólie	EN 1849-2	2,0 ±10 %		2,0 ±5%	mm
pevnosť v ťahu	EN 12311-2 metóda A	≥ 1,1		≥ 1,1	N/50 mm
ťažnosť	EN 12311-2 metóda A	1,8 ±3 %		1,8 ±3 %	%
odolnosť proti pretrhnutiu	EN 12310-2	≥ 180		≥ 180	N
rozmerová stálosť	EN 1107-2	≤ 0,5		≤ 0,5	%
ohybnosť pri nízkych teplotách	EN 495-5	≤ -20		≤ -20	°C
odolnosť proti odlúpnutiu v spoji	EN 12316-2	≥ 80		≥ 80	N/50 mm
priepustnosť kvapalín	EN 14150	< 10 ⁻³		< 10 ⁻³	l/m ² / deň
odolnosť proti pošmyknutiu	EN 13451-1	≥ 24°		≥ 24°	-
odolnosť proti oderu	EN ISO 5470-1	-		≥ 500 cyklov; trieda ≥ 3	-
odolnosť proti umelému starnutiu, 19 GJ/m ² (6000 h)	EN ISO 4892-2	≥ 4		≥ 3	-
odolnosť proti pôsobeniu mikroorganizmov	EN ISO 846	≤ 1		≤ 1	%
odolnosť proti baktérii streptovorticilium reticulum ATCC 25607	EN ISO 846	bez škvrín		bez škvrín	-
odolnosť proti chlóru	EN 15836	≥ 4		≥ 3	trieda
odolnosť proti farbivám	EN 15836	≥ 4		≥ 4	trieda



ALKORPLAN pre bazény

VZORKOVNÍK FARIEB

ALKORPLAN 2000



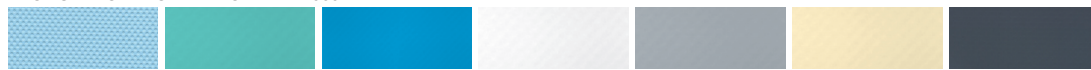
tmavo šedá 1,65 m 35416227 2,05 m 35416226	svetlo šedá 1,65 m 35216236 2,05 m 35216233	biela 1,65 m 35216202 2,05 m 35216201	piesková 1,65 m 35216210 2,05 m 35216211	tyrkysová 1,65 m 35216204 2,05 m 35216206	svetlo modrá 1,65 m 35216205 2,05 m 35216208	adria 1,65 m 35216203 2,05 m 35216207
--	---	---	--	---	--	---

ALKORPLAN 3000



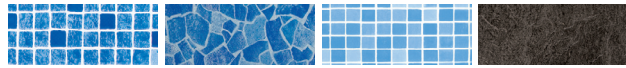
persia modrá 1,65 m 35417217	persia piesková 1,65 m 35417220	mramorová 1,65 m 35417213	persia čierna 1,65 m 35417222	mozaika byzanc 1,65 m 35417209	mozaika tmavá 1,65 m 35417202	carrara 1,65 m 35417214	platinum 1,65 m 35417402	grécka modrá 1,65 m 35417225
-----------------------------------	--------------------------------------	--------------------------------	------------------------------------	-------------------------------------	------------------------------------	------------------------------	-------------------------------	-----------------------------------

PROTIŠMYKOVÉ FÓLIE ALKORPLAN 2000



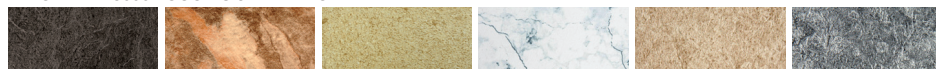
svetlo modrá 1,65 m 81116504	tyrkysová 1,65 m 81116203 81116503	adria 1,65 m 81116502	biela 1,65 m 81116501	svetlo šedá 1,65 m 81116506	piesková 1,65 m 81116505	tmavo šedá 1,65 m 81122527
-----------------------------------	--	----------------------------	----------------------------	----------------------------------	-------------------------------	---------------------------------

PROTIŠMYKOVÉ FÓLIE ALKORPLAN 3000



persia modrá 1,65 m 81122317	carrara 1,65 m 81122314	mozaika byzanc 1,65 m 81122309	elegance 1,65 m 81122401
-----------------------------------	------------------------------	-------------------------------------	-------------------------------

ALKORPLAN 3000 TOUCH S 3D EFEKTOM



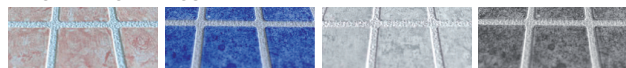
touch elegance 1,65 m 35517301	touch authentic 1,65 m 35517402	touch relax 1,65 m 35517401	touch vanity 1,65 m 35517409	touch sublime 1,65 m 35517407	touch prestige 1,65 m 35517403
-------------------------------------	--------------------------------------	----------------------------------	-----------------------------------	------------------------------------	-------------------------------------

ALKORPLAN XTREME



ice 2,05 m 35516341	sahara 2,05 m 81516242	blue fresh 2,05 m 35516343	azur 1,65 m 35516244	silver 1,65 m 35516245	volcano 1,65 m 35516246	onyx 1,65 m 35516247
--------------------------	-----------------------------	---------------------------------	---------------------------	-----------------------------	------------------------------	---------------------------

ALKORPLAN CERAMICS



sofia 1,65 m 35617201	atenea 1,65 m 35617202	selene 1,65 m 35617203	etna 1,65 m 35617204
----------------------------	-----------------------------	-----------------------------	---------------------------

Odtiene farieb v tomto technickom liste sú iba orientačné. Vzorkovník fólií si vyžiadajte v predajniach spoločnosti Stavebniny DEK s.r.o..

KONTAKTY

DEK STAVEBNINY

ATELIER
DEK

AKTUÁLNE INFORMÁCIE NÁJDETE NA WWW.DEK.SK

Stavebniny DEK s.r.o.
Kamenná 6
010 01 Žilina

02/32 22 30 22
stavebniny@dek.sk
www.dek.sk

ATELIER DEK
technická podpora
materiálov Stavebnín DEK

technicka.podpora@dek.sk
www.atelier-dek.sk

DEKPROJEKT SR s.r.o.
projekty, posudky,
diagnostika
konzultácie, dozory,
energetické audity

technicka.podpora@dek.sk
www.atelier-dek.sk

Stavebniny DEK
sú držiteľom certifikátu
kvality ISO 9001.

