

# ALKORSOLAR PROFIL

# DEK



## PROFIL NA INŠTALÁCIU KONŠTRUKCIE URČENEJ PRE FOTOVOLTICKÉ PANELE

### Profil na inštaláciu konštrukcie určenej pre fotovoltaické panely

- patentované systémové riešenie na aplikáciu fotovoltaických panelov
- riešenie bez perforácie hydroizolácie a bez tepelného mostu
- nevyžaduje dodatočné preťažovanie strešnej konštrukcie
- rýchla, jednoduchá a bezpečná inštalácia

**ALKORSOLAR PROFIL** sa používa na inštaláciu fotovoltaických panelov na strechách s mechanicky kotvenou hydroizolačnou fóliou ALKORPLAN 35276 alebo ALKORBRIGHT. Profily sa s podkladnou fóliou spájajú zvarmi v celej svojej dĺžke profilu a v šírke min. 30 mm z každej strany profilu. **ALKORSOLAR PROFIL** sa skladá z PVC profilu a hliníkovej výstupy.

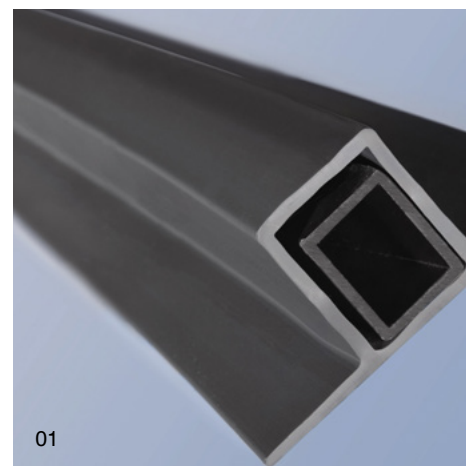
Aplikácia **ALKORSOLAR PROFIL** je možná na novo položených fóliách. Minimálna hrúbka použitej hydroizolačnej fólie pre prípad aplikácie **ALKORSOLAR PROFIL** je 1,8 mm a maximálna šírka fólie je 1,6 mm. Spájanie profilov s fóliou sa realizuje iba teplým vzduchom pomocou strojov určených na zváranie plastových fólií. Plochy fólií v mieste natavenia profilov a styčné plochy profilov sa odporúča pred natavením očistiť čističom pre PVC fólie.

Strecha, na ktorú sa profily inštalujú, musí mať jednoduché spádovanie (t.j. sklon jedným alebo dvoma smermi). Odporúčaný minimálny sklon hydroizolácie sú 2 %. Podklad pod hydroizolačnou fóliou musí mať pevnosť minimálne 150 kPa v tlaku pri 10% stlačení v prípade použitia tepelnej izolácie z expandovaného polystyrénu (napr. min. EPS 150S).

Pri aplikácii **ALKORSOLAR PROFIL** sa podľa konkrétneho návrhu upravuje množstvo kotviacich prvkov v spojoch fólie. Profily sa prednostne inštalujú v smere spádnice strechy. Profily sa ukladajú vždy rovnobežne so smerom pokládky hydroizolačných fólií. Návrh smeru pokládky musí byť teda v súlade s potrebnou orientáciou fotovoltaických panelov. Maximálna vzdialenosť prvkov **ALKORSOLAR PROFIL** je 1,5 m. Aplikácia je možná iba do vnútorných zón strechy, t.j. bez rohových a okrajových zón podľa STN EN 1991-1-4.

Na **ALKORSOLAR PROFIL** je možné aplikovať fotovoltaické panely priamo alebo cez nosnú konštrukciu. Nosná konštrukcia fotovoltaického panelu musí byť navrhnutá a staticky posúdená v projekte. Konštrukcia vznikne spojením **ALKORSOLAR PROFIL** a ďalšími roznašacími prvkami (napr. priečniky a podstavy panelov), musia tvoriť dilatačné celky maximálnych rozmerov 12 000 mm × 12 000 mm. Medzi dilatačnými celkami musí byť minimálna vzdialenosť 50 mm. Spojové roznašacích konštrukcií musia umožniť rozmerové zmeny celej konštrukcie. Voľné presahy priečnych sekundárnych profilov nesmú presahovať dĺžku 100 mm. Spojové je potrebné realizovať nerezovými skrutkami.

Výsledný sklon aplikovaných fotovoltaických panelov (sklon panelu a strešnej roviny), môže byť maximálne 30° pre panely široké približne 1 000 mm pri aplikácii na šírku a 20° pre panely vysoké približne 2 000 mm pri aplikácii na výšku.



01



02



03

# ALKORSOLAR PROFIL


**Tabuľka 01 | Technické parametre ALKORSOLAR PROFIL**

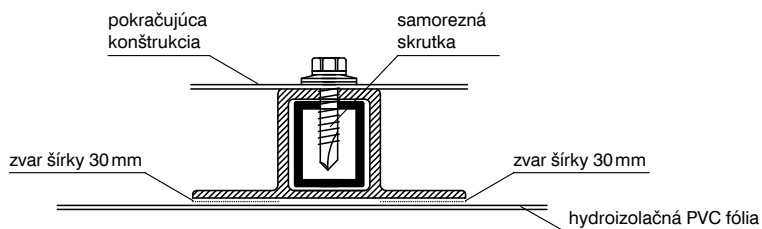
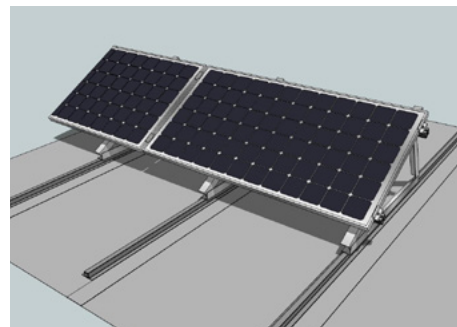
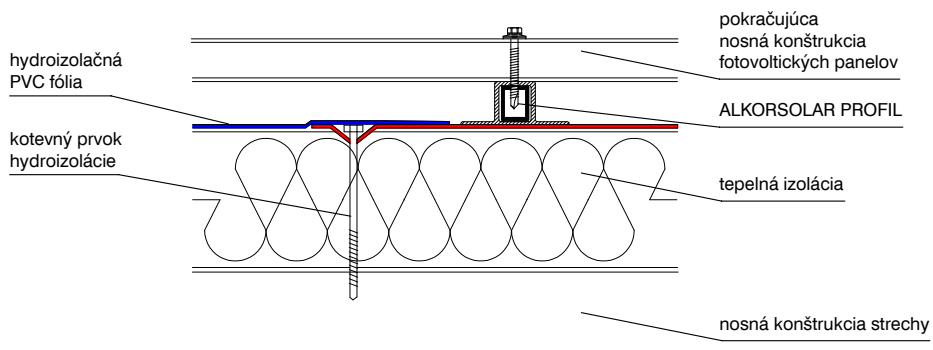
Parameter	Skúšobný predpis	Hliníková výstuha
materiál	PVC	Hliník (EN6060 T6-AlMgSi 0,5 F22)
dĺžka profilu	3 000 mm	3 000 mm
šírka základne profilu	80 mm	–
šírka profilu	30 mm	20 mm
výška profilu	33 mm	25 mm
hrúbka	3,0 mm	2,0 mm

**Informácie a technická podpora**

Všetky informácie vrátane kompletného technického poradenstva poskytnú vyškolení pracovníci Ateliere DEK v predajniach Stavebnín DEK.

Odporúčame kontaktovať Atelier DEK už pri spracovaní projektovej dokumentácie strechy a projektu osadenia fotovoltaických panelov.

Pred inštaláciou profilov sa musí urobiť statické posúdenie vzniknutej konštrukcie, posúdenie vhodnosti spádovania a rozmiestnenia fotovoltaických panelov na streche a overenie únosnosti podkladu.


**Schéma rozmiestnenia profilov ALKORSOLAR pri spojoch hydroizolačnej fólie**

**KONTAKTY**
**DEK** STAVEBNINY

**ATELIER  
DEK**

 AKTUÁLNE INFORMÁCIE NÁJDETE NA [WWW.DEK.SK](http://WWW.DEK.SK)
**Stavebniny DEK s.r.o.**  
 Kamenná 6  
 010 01 Žilina

 02/32 22 30 22  
 stavebniny@dek.sk  
 www.dek.sk

**ATELIER DEK**  
 technická podpora  
 materiálov Stavebnín DEK

 technicka.podpora@dek.sk  
 www.atelier-dek.sk

**DEKPROJEKT SR s.r.o.**  
 projekty, posudky,  
 diagnostika  
 konzultácie, dozory,  
 energetické audity

 technicka.podpora@dek.sk  
 www.atelier-dek.sk

 Stavebniny DEK  
 su držiteľom certifikátu  
 kvality **ISO 9001**.
