

DASV1810
PEI 5 \odot 93 | m²
matlesk | mattlglossy
bílá | white



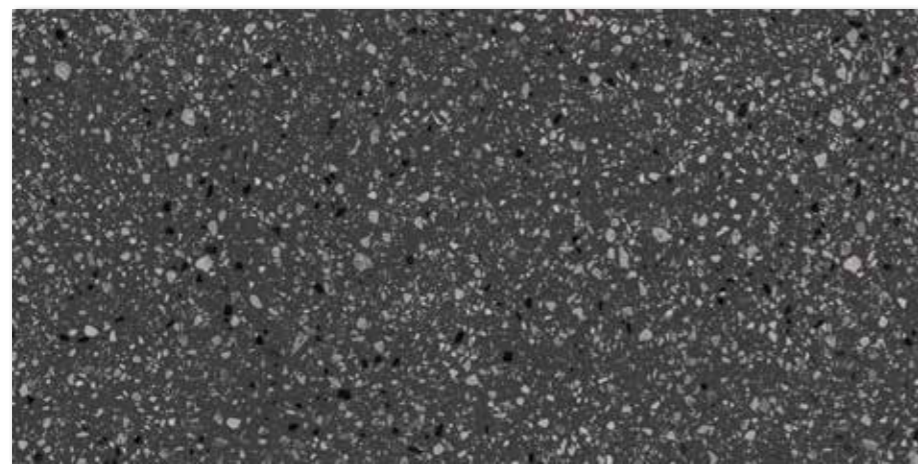
DASV1813
PEI 5 \odot 93 | m²
matlesk | mattlglossy
běžová | beige



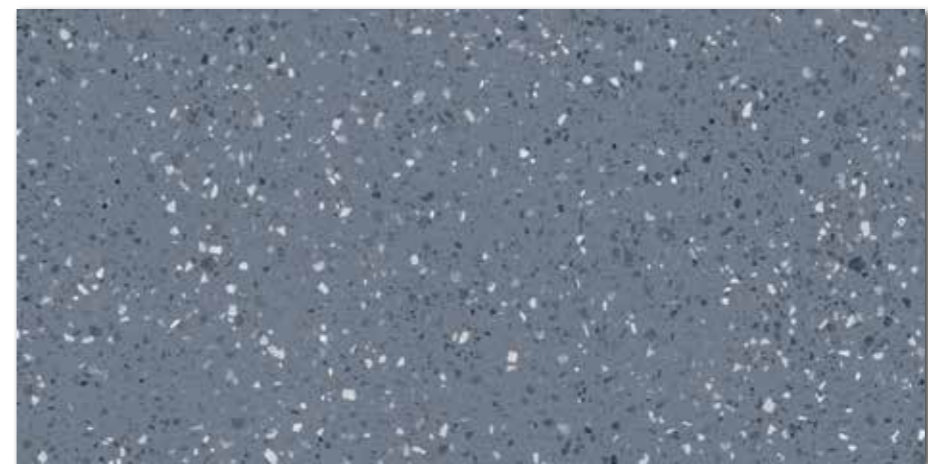
DASV1811
PEI 4 \odot 93 | m²
matlesk | mattlglossy
šedá | grey



DASV1814
PEI 4 \odot 93 | m²
matlesk | mattlglossy
okrová | ochre



DASV1812
PEI 4 \odot 93 | m²
matlesk | mattlglossy
černá | black



DASV1815
PEI 4 \odot 93 | m²
matlesk | mattlglossy
modrá | blue

výrobek product	cm	mm	EN		ks/m ²	m ²	m ²	kg	kg/m ²	brutto kg	
dlaždice floor tile	60x120	598x1198x10	EN 14411 - G Bla	2	1,4	1,44	27	38,88	32,7	22,7	908



DAS63810
PEI 5 ○ 82 | m²
matlesk | mattglossy

bílá | white



DAS63813
PEI 5 ○ 82 | m²
matlesk | mattglossy

běžová | beige



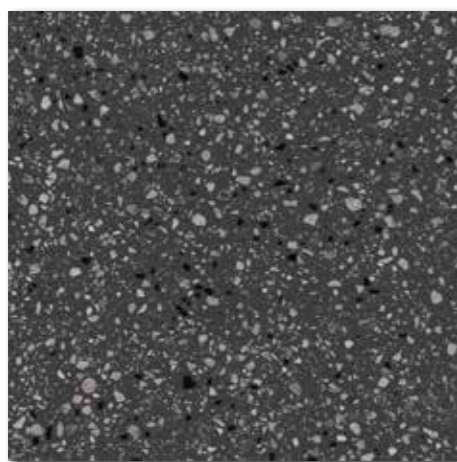
DAS63811
PEI 4 ○ 82 | m²
matlesk | mattglossy

šedá | grey



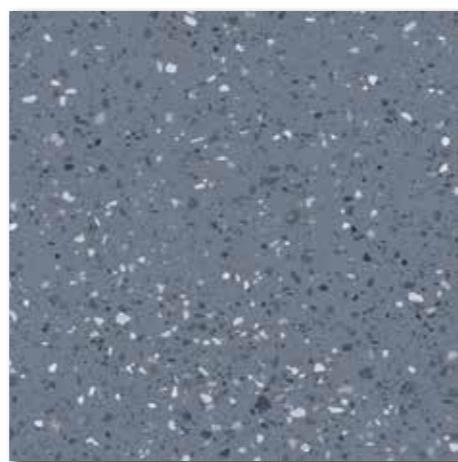
DAS63814
PEI 4 ○ 82 | m²
matlesk | mattglossy

okrová | ochre



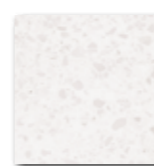
DAS63812
PEI 4 ○ 82 | m²
matlesk | mattglossy

černá | black



DAS63815
PEI 4 ○ 82 | m²
matlesk | mattglossy

modrá | blue



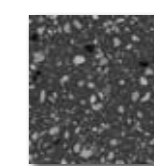
DAS26810
PEI 5 ○ 90 | m²
matlesk | mattglossy

bílá | white



DAS26811
PEI 4 ○ 90 | m²
matlesk | mattglossy

šedá | grey



DAS26812
PEI 4 ○ 90 | m²
matlesk | mattglossy

černá | black



DAS26813
PEI 5 ○ 90 | m²
matlesk | mattglossy

běžová | beige



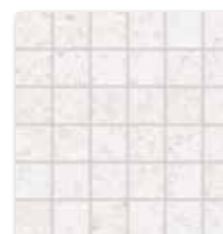
DAS26814
PEI 4 ○ 90 | m²
matlesk | mattglossy

okrová | ochre



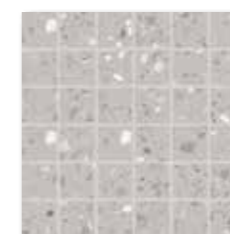
DAS26815
PEI 4 ○ 90 | m²
matlesk | mattglossy

modrá | blue



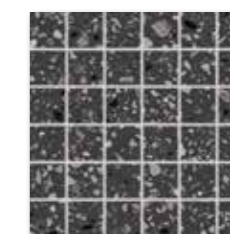
DDM06810 (SET)
PEI 5 ○ 72 | set
matlesk | mattglossy

bílá | white



DDM06811 (SET)
PEI 4 ○ 72 | set
matlesk | mattglossy

šedá | grey



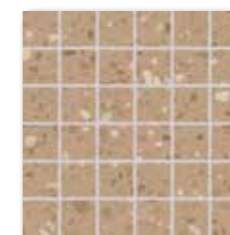
DDM06812 (SET)
PEI 4 ○ 72 | set
matlesk | mattglossy

černá | black



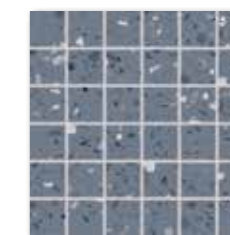
DDM06813 (SET)
PEI 5 ○ 72 | set
matlesk | mattglossy

běžová | beige



DDM06814 (SET)
PEI 4 ○ 72 | set
matlesk | mattglossy

okrová | ochre



DDM06815 (SET)
PEI 4 ○ 72 | set
matlesk | mattglossy

modrá | blue

výrobek | product



EN



ks/m²

m²



m²

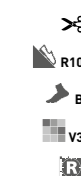
kg

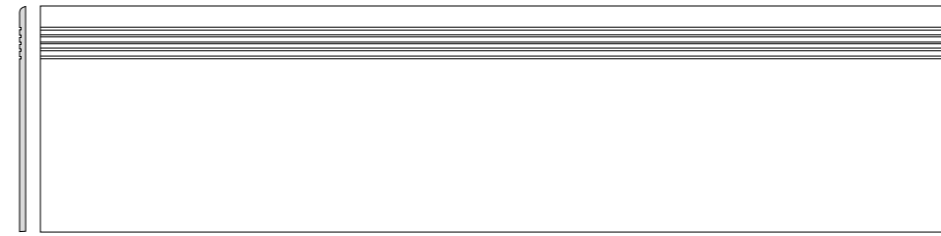
kg/m²

brutto kg

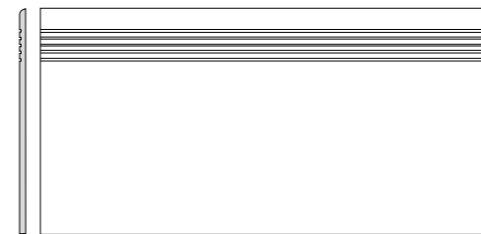
výrobek product	60×60	20×20	598×598×10	198×198×10	EN	3	2,8	1,08	32	34,56	23,7	21,9	782
dlaždice floor tile	60×60	20×20	598×598×10	198×198×10	EN 14411 - G Bla	3	2,8	1,08	32	34,56	23,7	21,9	782
dlaždice floor tile	20×20	20×20	198×198×10	198×198×10	EN 14411 - G Bla	23	25	0,92	57	52,44	20,1	21,9	1.174
mozaika set 30x30 cm mosaic sheet 30x30 cm	5×5	5×5	48×48×10	48×48×10	EN 14411 - G Bla	3	11	0,27	-	-	5,9	21,9	-

5×5 | 30×30





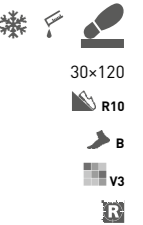
DCPVF810 bílá | white
 DCPVF811 šedá | grey
 DCPVF812 černá | black
 DCPVF813 béžová | beige
 PEI 4-5 ○ 86 | ks
 matlesk | mattlglossy



DCPSE810 bílá | white
 DCPSE811 šedá | grey
 DCPSE812 černá | black
 DCPSE813 béžová | beige
 PEI 4-5 ○ 72 | ks
 matlesk | mattlglossy



DSAS4810 bílá | white
 DSAS4811 šedá | grey
 DSAS4812 černá | black
 DSAS4813 béžová | beige
 ○ 56 | ks
 matlesk | mattlglossy



Všechny výrobky celé série vykazují velké odchylky odstínové diference V3. | All products of the entire batch show big deviations in shade difference V3.

Před pokládkou doporučujeme jednotlivé obkladové prvky vybírat z několika kartonů a výslednou plochu komponovat podle inspirativní fotodokumentace z katalogů RAKO případně z webových stránek www.rako.cz. Žádoucí je kombinace všech jednotlivých designů obkladových prvků včetně jejich natáčení o 90° nebo 180° tak, aby bylo dosaženo vyváženého vzhledu obkládané plochy.

Before laying the tiles, we suggest you select from several cartons and arrange them as illustrated in the inspiration photo documentation in RAKO catalogues or website www.rako.eu, and mix the tiles to achieve the required result including turning them by 90° or 180°.

výrobek product	mm	mm	EN	ks/m ²	m ² /ks	kg/m ²	brutto kg
schodovka step tile	30x120	298x1198x10	STO E. 030 - 059824	5	2,8	1,80	-
schodovka step tile	30x60	298x598x10	STO E. 030 - 059824	6	5,6	1,08	40
sokl skirting plinth	60x9,5	598x95x10	STO E. 030 - 059824	13	17,5	0,74	-