

DEKLIGHT AAG STŘEŠNÍ VÝLEZ + POKLOP SE STAHOVACÍMI SCHODY LUSSO PP

DEK

STŘEŠNÍ VÝLEZ NA STŘECHU A POKLOP SE STAHOVACÍMI SCHODY S POŽÁRNÍ ODOLNOSTÍ



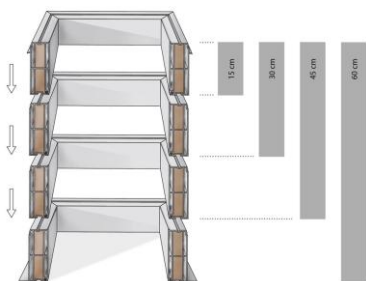

CHARAKTERISTIKA VÝROBKU

Sada výrobku je tvořena DEKLIGHT AAG střešním výlezem s neprůhledným zatepleným poklopem a PVC manžetou výšky 45 cm s výztuhou a ocelovým nášlapem, a dále protipožárními půdními schody LUSSO PP s plechovým sendvičovým víkem pro zabudování do stropu. Tato sada je určena pro stavební otvor 700 x 1200 mm a pro maximální světlou výšku místnosti 3200 mm. Menší výšku schodiště lze docílit demontáží schodnic. Součástí půdních schodů jsou madla a závitové tyče pro zabudování schodiště do stropní konstrukce o celkové tloušťce až 1000 mm.

Větší výšky střešního výlezu lze docílit přidáním PVC nástavců výšky 150 mm (volitelné příslušenství).

Barva schodnic schodiště je černá RAL + galvanický pozink, barva víka je bílá RAL.

TABULKA 01 | POPIS VÝROBKŮ

Popis	Schéma	
<p>DEKLIGHT AAG střešní výlez, rám výlezu z eloxovaného hliníku s přerušeným tepelným mostem, reakce na oheň A1.</p> <p>Neprůhledný poklop tl. 42 mm, tvořený tepelnou izolací Conlit tl. 40 mm, oboustranně opláštěnou hliníkovým plechem tl. 1 mm, reakce na oheň A1.</p>		
<p>Manžeta výlezu kolmá, vyrobená z vícekomorového PVC profilu s polyuretanovým jádrem, celková výška 45 cm.</p> <p>Střední díl manžety je vyztužen materiálem Purenit a osazen ocelovým nášlapem s protiskluzovou vrstvou.</p> <p><i>Volitelné příslušenství: Manžety lze použitím PVC nástavců zvýšit vždy o 15 cm na potřebné výšky 60 cm nebo 75 cm.</i></p>		
<p>Poklop se stahovacími schody, LUSSO PP: Rám svařen z válcovaného profilovaného plechu s povrchovou úpravou komaxitem (bílá barva).</p> <p>Nášlapy – válcovaný profil svařený s plechovými výlisky tvaru "S" s povrchovou úpravou komaxitem (černá barva).</p> <p>Spojnice – plechové výlisky tvaru "S" galvanicky zinkované (žlutý chromát).</p> <p>Víko sendvičové – dřevěný rám vyplněný izolačními materiály tl. 30 mm, opláštěný zinkovaným plechem. Podhledová část je lakována v bílé barvě a kryta ochrannou fólií.</p>		

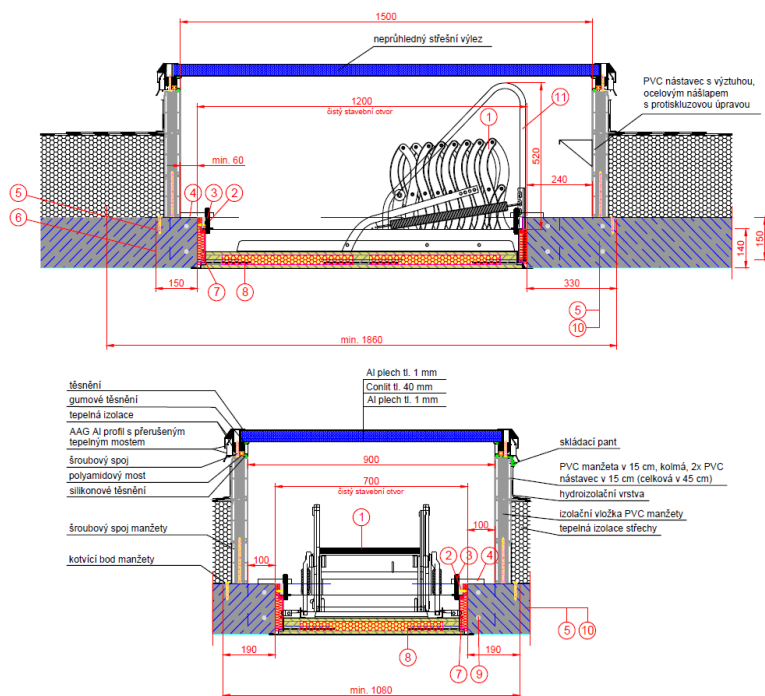
TABULKA 02 I TECHNICKÉ PARAMETRY DEKLIGHT AAG VÝLEZU

Parametry dle ČSN EN 1873	Hodnota / Úroveň	Jednotka
vzduchová neprůzvučnost R_w	NPD	dB
součinitel prostupu tepla – výpně U_t / světlíku U_r	0,87 / 1,4	$W.m^{-2}.K^{-1}$
součinitel prostupu tepla světlíku s manžetou U_{rc}	1,2	$W.m^{-2}.K^{-1}$
odolnost proti zatížení nahoru UL	3 000	N/m^2
odolnost proti zatížení dolů DL	2500	N/m^2
odolnost proti kyvadlovému nárazu	třída 1B1	-
třída průvzdušnosti	4	-
reakce na oheň sady výlezu	E	-
vodotěsnost	vyhovuje	-

TABULKA 03 I TECHNICKÉ PARAMETRY PROTIPOŽÁRNÍCH PŮDNÍCH SCHODŮ

Parametry	Hodnota / Úroveň	Jednotka
umístění	strop	-
součinitel prostupu tepla víka	1,7	$W.m^{-2}.K^{-1}$
požární odolnost	60 - EI1 60/EI2 60/EW 60	min
barva rámu	bílá RAL	-
barva schodnic	černá RAL + galvanický pozink	-
maximální únosnost schodiště	150	kg

TECHNICKÝ VÝKRES:



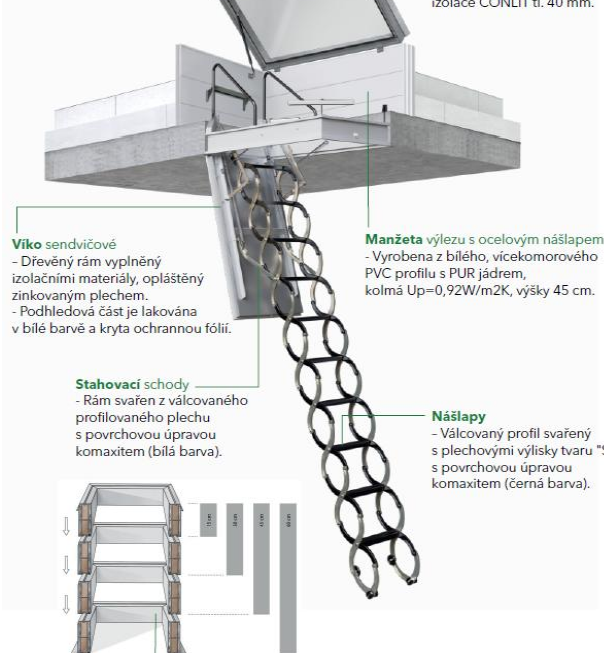
1. Stahovací schody EI 60 / EI₂ 60 / EW 60
2. Podkladní rám
3. Šrouby s matkami
4. Podkladní U profil nosný
5. Železobetonový strop
6. Dobotávka pro požadovaný stavební otvor
7. Výmplňová tepelná izolace (není součástí dodávky)
8. Sendvičové víko
9. Výztuž dle statického výpočtu
10. Vnitřní omítka
11. Bezpečnostní madla

Rám výlezu

s reakcí na oheň A1 dle ČSN EN 13 501-1.
- Z eloxovaného hliníku s přerušeným tepelným mostem. Ochrana při požáru + výborně termoizolační vlastnosti.

Výpně výlezu

s reakcí na oheň A1 dle ČSN EN 13 501-1.
- Horní a spodní vrstva Al plech tl. 1 mm vnitřní vrstva nehořlavá tepelná izolace CONLIT tl. 40 mm.



Víko sendvičové

- Dřevěný rám vyplněný izolačními materiály, opláštěný zinkovým plechem.
- Podhledová část je lakována v bílé barvě a kryta ochrannou fólií.

Manžeta výlezu s ocelovým nášlapem

- Vyrobená z bílého, vícekomorového PVC profilu s PUR jádrem, kolmá $U_p=0,92W/m^2K$, výšky 45 cm.

Stahovací schody

- Rám svařený z válcovaného profilovaného plechu s povrchovou úpravou komaxitem (bílá barva).

Nášlapy

- Válcovaný profil svařený s plechovými výlisky tvaru "S" s povrchovou úpravou komaxitem (černá barva).

Manžetu lze použitím nástavců zvýšit vždy o 15cm na potřebnou výšku 60 cm nebo 75 cm.

TECHNICKÝ LIST TL-DEK-0302

Uvedené informace jsou platné v době vydání technického listu

Stavebniny DEK a.s.
Tiskařská 257/10
Praha 10 – Malešice 108 00

IČ:03748600, obchodní rejstřík
v odděle B, vložka 20412 vedená
u Městského soudu v Praze

tel.: +420 510 000 100
mail.: stavebniny@dek.cz
web: www.dek.cz