

# DEKGLASS G200 S40

## HYDROIZOLAČNÍ PÁS Z OXIDOVANÉHO ASFALTU S NOSNOU VLOŽKOU ZE SKLENĚNÉ TKANINY

**DEKGLASS G200 S40** je hydroizolační pás z oxidovaného asfaltu s nosnou vložkou ze skleněné tkaniny plošné hmotnosti 200 g/m<sup>2</sup>. Na horním povrchu je pás opatřen jemným separačním posypem. Na spodním povrchu je opatřen separační PE fólií.

**DEKGLASS G200 S40** je určený pro použití do povlakových hydroizolací spodní stavby. Ve střeších je pás používán jako podkladní pás hydroizolace z více asfaltových pásů, nebo jako parozábrana a pojistná hydroizolace, příp. jako jejich součást.

Zásady navrhování hydroizolace jsou popsány v příručkách Střechy s povlakovou hydroizolační vrstvou a Izolace spodní stavby.

Pás **DEKGLASS G200 S40** lze natavovat plamenem na podklad opatřený nátěrem (např. DEKPRIMER) nebo na jiný hydroizolační

pás z SBS modifikovaného nebo oxidovaného asfaltu, příp. kotvit. **DEKGLASS G200 S40** nelze vystavit dlouhodobému působení UV záření.

V přesazích se **DEKGLASS G200 S40** svařuje plamenem. Šířka bočního přesahu je min. 8 cm, šířka čelního přesahu je min. 10 cm.

Technologie provádění hydroizolace z pásu **DEKGLASS G200 S40** je podrobně popsána v příručce STAVEBNINY DEK ASFALTOVÉ PÁSY Montážní návod.

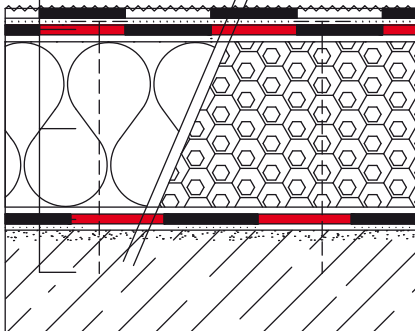
Individuální návrh hydroizolační vrstvy lze konzultovat s technikem Ateliero DEK v prodejních Stavebnin DEK.

- 01 | Příklad skladby jednopláštové ploché střechy stabilizované mechanickým kotvením
- 02 | Příklad skladby jednopláštové ploché střechy stabilizované lepením

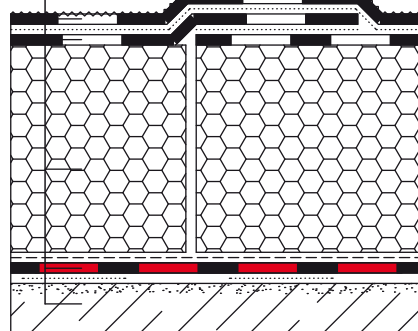


Asfaltový pás **DEKGLASS G200 S40** vyhovuje požadavkům předepsaným Svazem výrobců asfaltových pásů v ČR na označení registrovanou značkou GARANCE KVALITY.

- 01
- ELASTEK 40 SPECIAL DEKOR celoplošně natavený k podkladu
  - DEKGLASS G200 S40** mechanicky kotvený do nosné konstrukce
  - tepelná izolace z desek EPS/minerální vaty/PIR mechanicky kotvených do nosné konstrukce
  - DEKGLASS G200 S40** parozábrana – pás natavený k podkladu
  - beton ve spádu (min. 3%) s asfaltovým nátěrem DEKPRIMER



- 02
- ELASTEK 40 COMBI celoplošně natavený k podkladu
  - GLASTEK 30 STICKER ULTRA celoplošně nalepený k podkladu
  - tepelná izolace z desek EPS 100 nalepená k podkladu (INSTA-STIK STD/PUK 3D)
  - DEKGLASS G200 S40** natavený bodově k podkladu
  - beton ve spádu (min. 3%) s asfaltovým nátěrem DEKPRIMER



# DEKGLASS G200 S40

**Technické parametry pásu dle harmonizované výrobkové normy ČSN EN 13707, ČSN 13970, ČSN EN 13969 a české technické normy ČSN 73 0605-1 Požadavky na použití asfaltových pásů**

Vlastnost	Zkušební metoda	Požadavek ČSN 73 0605-1					Deklarovaná hodnota
		Tab. 2 <sup>1)</sup>	Tab. 4 <sup>2)</sup>	Tab. 5 <sup>3)</sup>	Tab. 6 <sup>4)</sup>	Tab. 9 <sup>5)</sup>	
délka	EN 1848-1	≥ MLV	≥ MLV	≥ MLV	≥ MLV	≥ MLV	7,5m
šířka	EN 1848-1	≥ MLV	≥ MLV	≥ MLV	≥ MLV	≥ MLV	1,0m
tloušťka	EN 1849-1	≥ 4,0mm (±5%, max. 0,2 mm)	≥ 3,5mm (±5%, max. 0,2 mm)	≥ 4,0mm (±5%, max. 0,2 mm)	≥ 3,5mm (±5%, max. 0,2 mm)	≥ 3,5mm (±5%, max. 0,2 mm)	4,0 (±0,2) mm
plošná hmotnost	EN 1849-1	-	-	-	-	-	5,1 (±0,255) kg/m <sup>2</sup>
zjevné vady	EN 1850-1	bez zjevných vad	bez zjevných vad	bez zjevných vad	bez zjevných vad	bez zjevných vad	bez zjevných vad
přímot reakce na oheň	EN 1848-1 EN 13501-1	vyhovuje určit třídu	vyhovuje určit třídu	vyhovuje určit třídu	vyhovuje určit třídu	vyhovuje určit třídu	vyhovuje třída E
vodotěsnost	EN 1928	≥ 100 kPa	≥ 2 kPa	≥ 100 kPa	vyhovuje	≥ 100 kPa	vyhovuje
tahové vlastnosti – největší tahová síla	EN 12311-1	≥ 800 N/50mm	≥ 220 N/50mm	≥ 800 N/50mm	≥ 150 N/50mm	≥ 800 N/50mm	podélně 1 400 (±400) N/50mm příčně 1 800 (±400) N/50mm
tahové vlastnosti – tažnost	EN 12311-1	≥ 2 %	≥ 2 %	≥ 2 %	≥ 2 %	≥ 2 %	podélně 7 (±3) % příčně 7 (±3) %
odolnost proti nárazu (metoda A)	EN 12691	-	≥ MLV	≥ MLV	≥ MLV	≥ MLV	1 000mm
odolnost proti statickému zatížení	EN 12730	-	≥ MLV	≥ MLV	-	≥ MLV	20kg
odolnost proti protrhávání (dířik hřebíku)	EN 12310-1	≥ MLV	MDV	MDV	-	MDV	podélně 300 (±100) N příčně 150 (±50) N
pevnost spoje – smyková odolnost ve spoji	EN 12317-1	-	MDV	MDV	MDV	MDV	podélně 1 100 (±200) N/50mm příčně 1 100 (±200) N/50mm
odolnost proti stékání při zvýšené teplotě	EN 1110	≥ +70 °C	-	-	-	-	70 °C
ohebnost za nízkých teplot	EN 1109	≤ 0 °C	≤ 0 °C	≤ 0 °C	≤ 0 °C	≤ 0 °C	0 °C
propustnost vodní páry – faktor difuzního odporu μ – ekvivalentní difuzní tloušťka s <sub>e</sub>	EN 1109	MDV nebo 20 000	MDV	MDV	≥ 100 000	MDV	40000 (±1 000)* 160 (±8) m
trvanlivost – propustnost vodní páry po umělém stárnutí	EN 1296 EN 1931	-	-	-	-	-	vyhovuje
trvanlivost – propustnost vodní páry po vlivu chemikálií	EN 1847 EN 1931	-	-	-	-	-	NPD
trvanlivost – vodotěsnost po umělém stárnutí	EN 1296 EN 1928	-	≥ 2 kPa	≥ 100 kPa	-	≥ 100 kPa	vyhovuje
trvanlivost – vodotěsnost po vlivu chemikálií	EN 1847 EN 1928	-	-	-	-	-	NPD
nebezpečné látky	REACH (1907/2006)	-	-	-	-	-	neobsahuje
množství asfaltové hmoty	ČSN 73 0605-1	≥ 2 500 g/m <sup>2</sup>	≥ 2 000 g/m <sup>2</sup>	≥ 2 500 g/m <sup>2</sup>	≥ 2 300 g/m <sup>2</sup>	≥ 2 500 g/m <sup>2</sup>	2 500 g/m <sup>2</sup>

Harmonizovaná technická specifikace: EN 13707:2004+A2:2009, EN 13969:2004/A1:2006 a EN 13970:2004/A1:2006

\* Hodnota faktoru difuzního odporu je deklarována na základě měření. Na základě uvedené hodnoty lze využít asfaltový pás DEKGLASS G200 S40 jako parozábranu v systémových skladbách DEK a ve skladbách s ověřenou bilancí vlhkosti dle EN 13788. Při výpočtovém posouzení vlhkostního režimu skladeb střech nebo obvodových stěn je třeba použít hodnoty, které vyjadřují skutečné účinné vrstvy vytvořené z výrobku v konkrétním konstrukčním a technologickém řešení a podmínkách zabudování.

- 1) Tabulka 2 – Pásky pro hydroizolaci střech podle ČSN EN 13707 – podkladní, mezivrstvy a vrchní vrstvy vícevrstevných systémů
- 2) Tabulka 4 – Pásky pro hydroizolaci spodní stavby podle ČSN EN 13969 – v podmínkách vystavení zemní vlhkosti (Typ A)
- 3) Tabulka 5 – Pásky pro hydroizolaci spodní stavby podle ČSN EN 13969 – v podmínkách vystavení vody působící hydrostatickým tlakem (typ T)
- 4) Tabulka 6 – Pásky pro parozábrany podle ČSN EN 13970
- 5) Tabulka 9 – Pásky označené G200S40

## Skladování

Role pásu se musí skladovat ve svislé poloze a musí být chráněny před dlouhodobým působením povětrnosti a UV záření.

**DEKGLASS G200 S40** je certifikován dle ČSN EN 13969, ČSN EN 13970 a ČSN EN 13707 a je označován značkou shody CE.

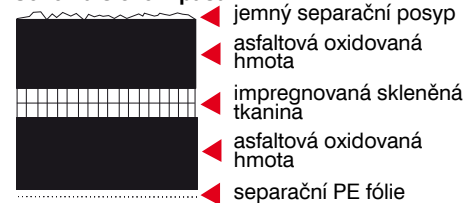
Společnost Stavebniny DEK provádí pravidelné kontroly jakosti výrobku dle příslušných norem.



## Informace a technická podpora

Veškeré informace včetně kompletního technického poradenství poskytnou vyškolení pracovníci Ateliéru DEK v prodejnách Stavebnin DEK.

## Schéma složení pásu



## KONTAKTY

**DEK**

**ATELIER  
DEK**

Informace jsou platné k datu vydání dokumentu.  
AKTUÁLNÍ VERZE DOKUMENTU JE VYSTAVENA NA [WWW.DEK.CZ](http://WWW.DEK.CZ)

### Stavebniny DEK – prodejny a technická podpora

Benešov  
Beroun  
Blansko Pražská  
Brno  
Brno 2 (voda-topení-sanita)  
Břeclav  
Česká Lípa  
Č. Budějovice Hrdějovice  
Č. Budějovice Litvinovice  
Český Brod Chrástáň  
Dačice  
Děčín  
Frýdek-Místek  
Havířov  
Hlinsko  
Hodonín

Hořovice  
Hradec Králové  
Cheb  
Chomutov  
Chrudim  
Jeseník  
Jičín  
Jihlava  
Jindřichův Hradec  
Kadaň  
Karlový Vary  
Kavíná  
Kladno  
Kolín  
Křov  
Liberec

Louny  
Lovosice  
Mělník  
Mikulov  
Mladá Boleslav  
Mohelnice  
Most  
Nový Jičín  
Nymburk  
Olomouc  
Opava  
Ostrava Hrabová  
Ostrava Hrušov  
Pardubice  
Pelhřimov  
Písek

Pízeň Černice  
Pízeň Jateční  
Praha Hostivař  
Praha Stodůlky  
Praha Vestec  
Prachovice  
Prostějov  
Přerov  
Příbram  
Sokolov  
Staré Město u UH  
Strakonice  
Sušice  
Svitavy Olbrachtova  
Svitavy Olomoucká  
Šumperk

Tábor Čekanice  
Tábor Soběslavská  
Tachov  
Teplice Hřbitovní  
Teplice Týrsova  
(voda-topení-sanita)  
Tišnov  
Trhové Sviny  
Trutnov  
Třebíč  
Turnov  
Uherské Hradiště  
(voda-topení-sanita)  
Ústí nad Labem  
Ústí nad Orlicí

Valašské Meziříčí  
Veselí nad Moravou  
Vyškov  
Zlín Louky  
Zlín Příluky  
Znojmo  
Zatec  
Žďár nad Sázavou

### Stavebniny DEK – Zákaznické centrum

☎ 510 000 100  
✉ [stavebniny@dek.cz](mailto:stavebniny@dek.cz)

### ATELIER DEK – technická podpora

Tiskařská 257/10  
108 00 Praha 10  
tel.: 234 054 284  
[www.atelier-dek.cz](http://www.atelier-dek.cz)