

GLASTEK 40 SPECIAL MINERAL

HYDROIZOLAČNÍ PÁS Z SBS MODIFIKOVANÉHO ASFALTU S NOSNOU VLOŽKOU ZE SKLENĚNÉ TKANINY

GLASTEK 40 SPECIAL MINERAL je vyroben z SBS modifikovaného asfaltu. Nosná vložka je skleněná tkanina plošné hmotnosti 200 g/m². Tento druh vložky dává pásu vysokou pevnost. Pás je na horním povrchu opatřen jemným separačním posypem. Na spodním povrchu je opatřen separační PE fólií.

GLASTEK 40 SPECIAL MINERAL se obvykle používá pro parotěsnou a popřípadě pojistnou hydroizolační vrstvu plochých střech, jako spodní pás v hydroizolační vrstvě na nových i opravovaných plochých střechách nebo jako horní pás tam, kde je hydroizolace krytá dalšími vrstvami (např. inverzní střešní skladba, střešní skladba chráněná vrstvou kameniva nebo dlažbou na podložkách).

GLASTEK 40 SPECIAL MINERAL lze využít jako parozábranu v systémových skladbách DEK a ve skladbách s ověřenou bilancí vlhkosti dle EN 13 788.

GLASTEK 40 SPECIAL MINERAL se používá jako součást izolace spodní stavby proti zemní vlhkosti, gravitační i tlakové vodě (v kombinaci s jedním nebo dvěma dalšími pásy) a radonu. Pás svými parametry odpovídá vysokým nárokům na spolehlivost hydroizolace spodní stavby.

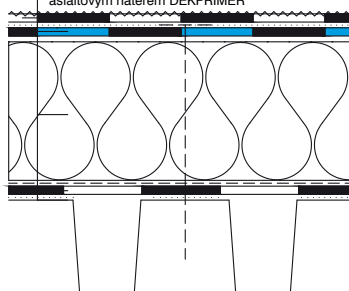
GLASTEK 40 SPECIAL MINERAL se bodově nebo celoplošně natavuje na podklad, příp. se kotví. Pro nízkou tažnost je pás vhodný pro střechy s větším sklonem. Pás **GLASTEK 40 SPECIAL MINERAL** nelze vystavit dlouhodobému působení UV záření.

Technologie provádění hydroizolace z pásu **GLASTEK 40 SPECIAL MINERAL** je podrobně popsána v příručce STAVEBNINY DEK ASFALTOVÉ PÁSY Montážní návod.

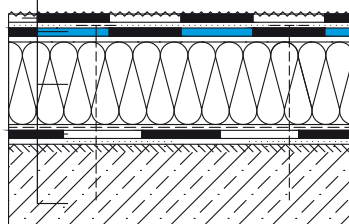
Zásady navrhování hydroizolace jsou popsány v příručkách Střechy s povlakovou hydroizolační vrstvou a Izolace spodní stavby.

Individuální návrh hydroizolační vrstvy lze konzultovat s technikem Ateliero DEK v prodejnách Stavebnin DEK.

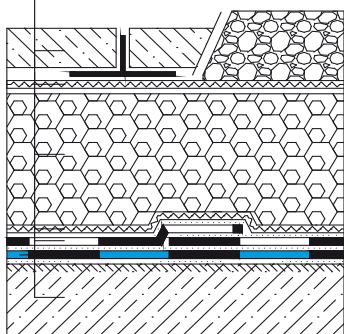
- 01 ELASTEK 40 FIRESTOP natavený celoplošně k podkladu
GLASTEK 40 SPECIAL MINERAL kotvený do tr. plechu
 tepelná izolace z desek z minerálních vláken lepená k podkladu
 parozábrana z asfaltového pásu
 trapézový plech ve spádu (min. 1,75%) opatřený asfaltovým nátěrem DEKPRIMER



- 02 ELASTEK 40 SPECIAL DEKOR natavený celoplošně k podkladu
GLASTEK 40 SPECIAL MINERAL kotvený k podkladu
 PIR desky přikotveny nebo nalepeny k podkladu
 parozábrana z asfaltového pásu **GLASTEK AL 40 MINERAL**
 beton ve spádu (min. 1,75%) opatřený asfaltovým nátěrem DEKPRIMER



- 03 dlažba na podložkách nebo násyp kameniva
 polypropylenová textilie FILTEK 300
 extrudovaný polystyren
 polypropylenová textilie FILTEK 300
 ELASTEK 40 SPECIAL MINERAL natavený celoplošně k podkladu
GLASTEK 40 SPECIAL MINERAL natavený bodově k podkladu
 beton ve spádu (min. 1,75%) opatřený asfaltovým nátěrem DEKPRIMER



- 01 | skladba střechy s klasickým pořadím vrstev
 02 | skladba střechy s tepelnou izolací z PIR desek
 03 | skladba střechy s obráceným pořadím vrstev



Asfaltový pás **GLASTEK 40 SPECIAL MINERAL** vyhovuje požadavkům předepsaným Svazem výrobců asfaltových pásů v ČR na označení registrovanou značkou GARANCE KVALITY.

GLASTEK 40 SPECIAL MINERAL

Technické parametry pásu dle harmonizované výrobní normy ČSN EN 13707, ČSN EN 13970, ČSN EN 13969 a české technické normy ČSN 73 0605-1 Požadavky na použití asfaltových pásů

Vlastnost	Zkušební metoda	Požadavek ČSN 73 0605-1				Deklarovaná hodnota
		Tabulka 2 ¹⁾	Tabulka 4 ²⁾	Tabulka 5 ³⁾	Tabulka 6 ⁴⁾	
délka	EN 1848-1	≥ MLV	≥ MLV	≥ MLV	≥ MLV	7,5m
šířka	EN 1848-1	≥ MLV	≥ MLV	≥ MLV	≥ MLV	1,0m
tloušťka	EN 1849-1	≥ 4,0mm (±5%, max. 0,2 mm)	≥ 3,5mm (±5%, max. 0,2 mm)	≥ 4,0mm (±5%, max. 0,2 mm)	≥ 3,5mm (±5%, max. 0,2 mm)	4,0 (±0,2) mm
plošná hmotnost	EN 1849-1	-	-	-	-	4,5 (±0,225) kg/m ²
zjevné vady	EN 1850-1	bez zjevných vad	bez zjevných vad	bez zjevných vad	bez zjevných vad	bez zjevných vad
přímost	EN 1848-1	vyhovuje	vyhovuje	vyhovuje	vyhovuje	vyhovuje
reakce na oheň	EN 13501-1	určit třídu	určit třídu	určit třídu	určit třídu	třída E
vodotěsnost	EN 1928	≥ 100 kPa	≥ 2 kPa	≥ 100 kPa	vyhovuje	vyhovuje
tahové vlastnosti – největší tahová síla	EN 12311-1	≥ 800 N/50mm	≥ 220 N/50mm	≥ 800 N/50mm	≥ 150 N/50mm	podélně 1400 (±400) N/50mm příčně 1600 (±400) N/50mm
tahové vlastnosti – tažnost	EN 12311-1	≥ 2 %	≥ 2 %	≥ 2 %	≥ 2 %	podélně 12 (±5) % příčně 12 (±5) %
odolnost proti nárazu (metoda A)	EN 12691	-	≥ MLV	≥ MLV	≥ MLV	1000mm
odolnost proti statickému zatížení	EN 12730	-	≥ MLV	≥ MLV	-	5kg
odolnost proti prohrávání (dřík hřebíku)	EN 12310-1	-	MDV	MDV	-	podélně 400 (±100) N příčně 300 (±100) N
pevnost spoje – smyková odolnost ve spoji	EN 12317-1	-	MDV	MDV	MDV	podélně 1200 (±200) N/50mm příčně 1400 (±200) N/50mm
odolnost proti stékání při zvýšené teplotě	EN 1110	≥ 90 °C	-	-	-	100°C
ohebnost za nízkých teplot	EN 1109	≤ -15 °C	≤ -15 °C	≤ -15 °C	≤ -15 °C	-25°C
propustnost vodní páry – faktor difuzního odporu μ – ekvivalentní difuzní tloušťka s _e	EN 1931	MDV nebo 20 000	MDV	MDV	≥ 100 000	29000 (±1000)* 116 (±6) m
trvanlivost – propustnost vodní páry po umělém stárnutí	EN 1296 EN 1931	-	-	-	-	vyhovuje
trvanlivost – propustnost vodní páry po vlivu chemikálií	EN 1847 EN 1931	-	-	-	-	NPD
trvanlivost – vodotěsnost po umělém stárnutí	EN 1296 EN 1928	-	≥ 2 kPa	≥ 100 kPa	-	vyhovuje
trvanlivost – vodotěsnost po vlivu chemikálií nebezpečné látky	EN 1847 EN 1928 REACH (1907/2006)	-	-	-	-	neobsahuje
množství asfaltové hmoty	ČSN 73 0605-1	≥ 2 700 g/m ²	≥ 2 000 g/m ²	≥ 2 700 g/m ²	≥ 2 300 g/m ²	2700 g/m ²

Harmonizovaná technická specifikace: EN 13707:2004+A2:2009, EN 13969:2004/A1:2006 a EN 13970:2004/A1:2006

* Hodnota faktoru difuzního odporu je deklarována na základě měření. Na základě uvedené hodnoty lze využít asfaltový pás GLASTEK 40 SPECIAL MINERAL jako parozábranu v systémových skladbách DEK a ve skladbách s ověřenou bilancí vlhkosti dle EN 13788. Při výpočtovém posouzení vlhkostního režimu skladeb střeš nebo obvodových stěn je třeba použít hodnoty, které vyjadřují skutečné difuzní účinky vrstvy vytvořené z výrobku v konkrétním konstrukčním a technologickém řešení a podmínkách zabudování.

- 1) Tabulka 2 – Pásy pro hydroizolaci střeš podle ČSN EN 13707 – podkladní, mezivrstvy a vrchní vrstvy vícevrstevných systémů
- 2) Tabulka 4 – Pásy pro hydroizolaci spodní stavby podle ČSN EN 13969 – v podmínkách vystavení zemní vlhkosti (Typ A)
- 3) Tabulka 5 – Pásy pro hydroizolaci spodní stavby podle ČSN EN 13969 – v podmínkách vystavení vody působící hydrostatickým tlakem (typ T)
- 4) Tabulka 6 – Pásy pro parozábrany podle ČSN EN 13970

Skladování

Role pásu se musí skladovat ve svislé poloze a musí být chráněn před dlouhodobým působením povětrnosti a UV záření.

Záruka

Výrobce poskytuje prodlouženou záruku na vodotěsnost za předpokladu, že výrobek byl správně zabudován do konstrukce (viz příručka STAVEBNINY DEK ASFALTOVÉ PÁSY Montážní návod).

GLASTEK 40 SPECIAL MINERAL je certifikován dle ČSN EN 13707, ČSN EN 13970 a ČSN EN 13969 a je označován značkou shody CE.

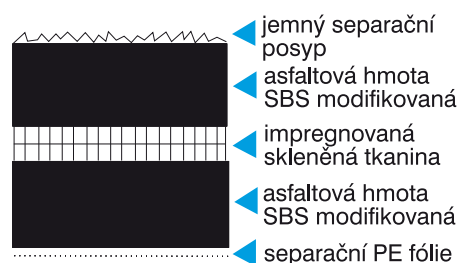


Společnost Stavebniny DEK provádí pravidelné kontroly jakosti výrobku dle příslušných norem.

Informace a technická podpora

Veškeré informace včetně kompletního technického poradenství poskytnou vyškolení pracovníci Ateliéru DEK v prodejnách Stavebnin DEK.

Schéma složení pásu



KONTAKTY

DEK

ATELIER
DEK

Informace jsou platné k datu vydání dokumentu.
AKTUÁLNÍ VERZE DOKUMENTU JE VYSTAVENA NA WWW.DEK.CZ

Stavebniny DEK – prodejny a technická podpora

Benešov	Hořovice	Louny	Píseň Černice	Tábor Čekanice	Valašské Meziříčí
Beroun	Hradec Králové	Lovosice	Píseň Jateční	Tábor Soběslavská	Veselí nad Moravou
Blansko Pražská	Chéč	Mělník	Praha Hostivař	Tachov	Vyškov
Brno	Chomutov	Mikulov	Praha Stodůlky	Teplice Hřbitovní	Zlín Louky
Brno 2 (voda-topení-sanita)	Chrudim	Mladá Boleslav	Praha Vestec	Teplice Tyršova	Zlín Příluky
Břeclav	Jeseník	Mohelnice	Prachovice	(voda-topení-sanita)	Znojmo
Česká Lípa	Jičín	Most	Prostějov	Žatec	Žďár nad Sázavou
Č. Budějovice Hrdějovice	Jihlava	Nový Jičín	Přerov	Trutnov	
Č. Budějovice Litvínovice	Jindřichův Hradec	Nymburk	Příbram	Trhové Sviny	
Český Brod Chrástany	Kadaň	Olomouc	Sokolov	Třebíč	
Dačice	Karlov Vary	Opava	Staré Město u UH	Třinec	
Děčín	Karviná	Ostrava Hrabová	Strakonice	Turnov	
Frýdek-Místek	Kladno	Ostrava Hrušov	Sušice	Uherské Hradiště	
Havířov	Kolín	Pardubice	Svitavy Olbrachotova	(voda-topení-sanita)	
Hlinsko	Krnoh	Pelhřimov	Svitavy Olomoucká	Ústí nad Labem	
Hodonín	Liberec	Písek	Šumperk	Ústí nad Orlicí	

Stavebniny DEK – Zákaznické centrum

☎ 510 000 100
✉ stavebniny@dek.cz

ATELIER DEK – technická podpora

Tiskařská 257/10
108 00 Praha 10
tel.: 234 054 284
www.atelier-dek.cz