

DIAMANTOVÝ ŘEZNÝ KOTOUČ DEK TURBO

DEK



DIAMANTOVÝ ŘEZNÝ KOTOUČ PRO ŘEZÁNÍ MĚKKÉHO A STŘEDNĚ TVRDÉHO STAVEBNÍHO MATERIÁLU, ZEJMÉNA BETONU, PÁLENÝCH A BETONOVÝCH STŘEŠNÍCH TAŠEK. DÁLE JE VHODNÝ PRO ŘEZÁNÍ PÓROBETONOVÝCH A CIHELNÝCH BLOKŮ, BETONOVÉ DLAŽBY A BETONOVÝCH OBRUBNÍKŮ

Charakteristika výrobku

Diamantové řezné kotouče **DEK TURBO** jsou složeny z ocelového nosiče a diamantového segmentu. Ten je vyroben z průmyslového modifikovaného diamantu a dalších abrazivních surovin jako je zirkon, korund, karbid křemíku apod. Pojivem je bronz, wolfram, měď. Kotouče **DEK TURBO** vyhovují požadavkům normy pro nástroje ze superbrusiva ČSN EN 13236.

Řezné kotouče **DEK TURBO** jsou laserem svařované diamantové kotouče určené pro intenzivní dělení širokého spektra stavebních materiálů za sucha i za mokra. Díky speciálnímu „turbo segmentu“ má kotouč čistý pohledový řez. Volbou vhodné kombinace diamantového zrna s pojivem je práce s kotoučem rychlejší a snazší.

Použití

Diamantový řezný kotouč **DEK TURBO** je určený pro řezání měkkého a středně tvrdého stavebního materiálu, zejména betonu, pálených a betonových střešních tašek. Dále je vhodný pro řezání pórobetonových a cihelných bloků, betonové dlažby a betonových obrubníků.

Pokyny k užívání

Řezné kotouče **DEK TURBO** jsou výhradně určeny k použití do úhlové brusky vybavené našeřem určeným pro tento typ kotoučů. Kotouče při řezání není nutné chladit vodou. Kotouče jsou určeny k dělení materiálu, nepoužívejte je k broušení – hrozí nebezpečí úrazu!



Nepoužívejte kotouče, které jsou viditelně poškozené (prasklina, vyložená část apod.).

Při instalaci kotouče do brusky vždy zkontrolujte správnost směru otáčení kotouče.

Skladování

Kotouče **DEK TURBO** je nutné skladovat v suchém prostředí, v původním dodaném obalu.

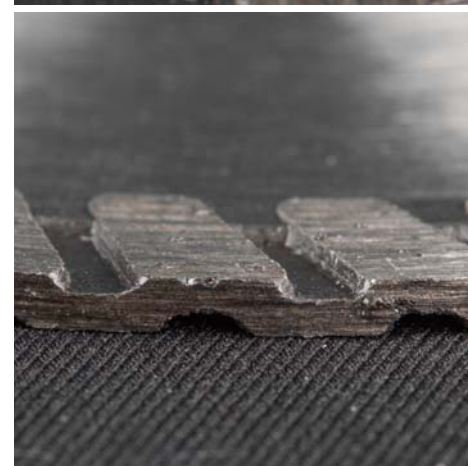
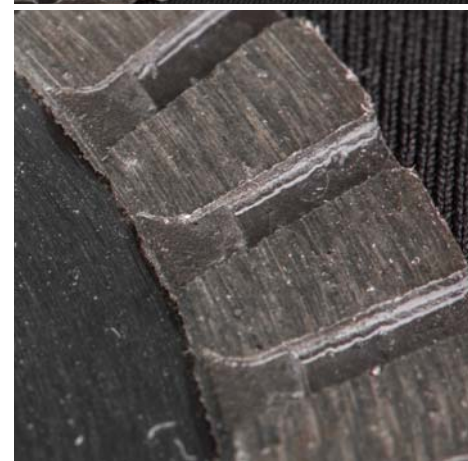
Bezpečnostní pokyny

Při práci s řeznými kotouči **DEK TURBO** vždy používejte ochranné pomůcky, zejména pracovní rukavice, ochranu očí, sluchu, ochranu dýchacích cest.



Úhlová bruska musí být vybavena ochranným krytem.

Používejte další ochranné prostředky a pracovní oblečení tak, aby nedošlo k poranění odlétajícím řezaným materiálem. Při instalaci a výměně řezného kotouče na úhlové brusce vždy zařízení odpojte od přívodu elektrického proudu!



Tabulka 01 | Technické parametry

Průměr (mm)	Šířka segmentu (mm)	Výška segmentu (mm)	Název	Středový otvor (mm)	Max. řezná rychlost (m/s)	Max. počet otáček (rpm)
115	2,2	10	115x22 TURBO	22,23	80	13300
125	2,2		125x22 TURBO			12250
150	2,4		150x22 TURBO			10200
230	3,0		230x22 TURBO			6650

DIAMANTOVÝ ŘEZNÝ KOTOUČ DEK TURBO

Kotouče **DEK TURBO** jsou díky laserem přivařenému segmentu bezpečné a plně v souladu s aktuálními bezpečnostními normami. Splňují tak evropské Bezpečnostní požadavky na nástroje ze superbrusiva (ČSN EN 13236) a jsou certifikovány Organizací pro bezpečnost brusiv (oSa), která pravidelně kontroluje výrobu a shodu s bezpečnostními normami EN.



Tabulka 02 | Přehled sortimentu řezných a brusných kotoučů DEK

Určení	Materiál	Název	Použití
ŘEZNÝ	brusné zrno s pojivem	DEK PROFÍ (řezný)	řezání kovů (ocel a nerezová ocel)
	diamantový segment	DEK UNIVERSAL BLUE	řezání měkkého a středně tvrdého stavebního materiálu (pórobetonové a cihelné bloky, beton, betonová dlažba, betonové obrubníky, pálené a betonové střešní tašky)
		DEK LASER RED	řezání měkkého i tvrdého stavebního materiálu (pórobetonové a cihelné bloky, pálené a betonové střešní tašky, betonová dlažba, betonové obrubníky, nevyztužený beton, armovaný beton a přírodní kámen)
		DEK CERAM	řezání keramického obkladu a dlažby, glazovaného obkladu a dlažby a terakoty
		DEK HARD CERAM	řezání slinutých a tvrdých keramických obkladů a dlažby
		DEK MULTIFUNKČNÍ	řezání měkkého i tvrdého stavebního materiálu (pórobetonové a cihelné bloky, betonová dlažba, betonové obrubníky, nevyztužený beton, armovaný beton, přírodní kámen, asfalt)
		DEK TURBO	řezání měkkého a středně tvrdého stavebního materiálu, (beton, pálené a betonové střešní tašky, pórobetonové a cihelné bloky, betonová dlažba a betonové obrubníky)
BRUSNÝ	brusné zrno s pojivem	DEK PROFÍ (brusný)	broušení ocelí
		DEK LAMELOVÝ KOTOUČ	broušení tvrdých materiálů (ocel a nerezová ocel, dřevěné materiály)

KONTAKTY

DEK

ATELIER
DEK

Informace jsou platné k datu vydání dokumentu.
AKTUÁLNÍ VERZE DOKUMENTU JE VYSTAVENA NA WWW.DEK.CZ

Stavebniny DEK – prodejny a technická podpora

Benešov	Hodonín	Krnov
Beroun	Hořovice	Liberec
Blansko Pražská	Hradec Králové	Louny
Brno	Cheb	Lovosice
Brno 2	Chomutov	Mělník
(voda-topení-sanita)	Chrudim	Mikulov
Břeclav	Jeseník	mladá Boleslav
Česká Lipa	Jičín	Mohelnice
Č. Budějovice Hrdějovice	Jihlava	Most
Č. Budějovice Litvinovice	Jindřichův Hradec	Nové Strašecí
Český Brod Chrástfany	Kadaň	Nový Jičín
Dačice	Karlovy Vary	Nymburk
Děčín	Karviná	Olomouc
Frydek-Místek	Kladno	Opava
Havířov	Klatovy	Ostrava Hrabová
Hlinsko	Kolín	Ostrava Hrušov

Pardubice
Pelhřimov
Písek
Plzeň Černice
Plzeň Jateční
Praha Hostivař
Praha Stodůlky
Praha Vestec
Prachatice
Prostějov
Přerov
Příbram
Rakovník Lubná
Sokolov
Staré Město u UH
Strakonice

Sušice
Svitavy Olbrachtova
Svitavy Olomoucká
Šumperk
Tábor Čekanice
Tábor Soběslavská
Tachov
Teplice Hřbitovní
Teplice Týrsova
(voda-topení-sanita)
Tišnov
Trhové Sviny
Trutnov
Třebíč
Třinec
Turnov

Uherské Hradiště
(voda-topení-sanita)
Ústí nad Labem
Ústí nad Orlicí
Valašské Meziříčí
Veselí nad Moravou
Vimperk
Vyškov
Zlín Louky
Zlín Přiluky
Znojmo
Žatec
Žďár nad Sázavou

Stavebniny DEK – Zákaznické centrum

☎ 510 000 100
✉ stavebniny@dek.cz

ATELIER DEK – technická podpora

Tiskařská 257/10
108 00 Praha 10
tel.: 234 054 284
www.atelier-dek.cz