

# APZ30-750M Wall

Podlahový žlab s okrajem pro perforovaný rošt a s pevným límcem ke stěně

## Použití

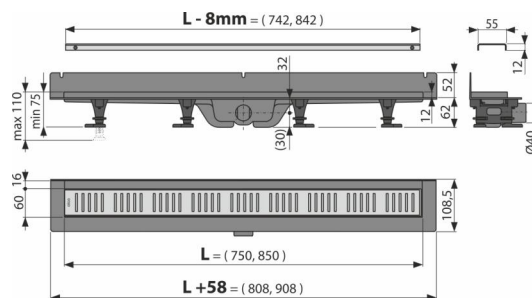
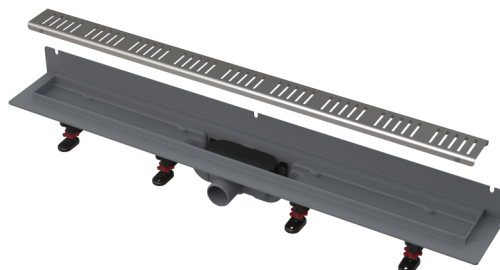
- Pro použití uvnitř budov
- Pro odvodnění sprch v úrovni podlahy
- Pro osazení přímo ke stěně
- Pro bezbariérový přístup

## Vlastnosti

- Podlahový žlab z vysoce odolného plastu, který odolá mrazu i chemii
- Stavební výška od 62 mm
- Výškově stavitelné plastové kotvící nohy 0–35 mm umožňující rychlou a komfortní instalaci včetně přesného nastavení roviny
- Zvýšená odolnost proti chemikáliím
- Bezpečné napojení na hydroizolaci stavby
- Kombinovaná zápachová uzávěra (vlastní řešení chráněné užitečným vzorem) zaručuje ochranu proti zápachu z kanalizace i po vyschnutí vody v sifonu
- Mechanicky čistitelný sifon až po odpadní trubku
- Rošt je součástí balení
- Samolepicí páska pro kvalitní hydroizolaci
- Materiál: polypropylen plněný maskem odolný proti mechanickému, chemickému a tepelnému poškození

## Rozsah dodávky

- Žlab
- Fixační set: vrut Ø4 – 8 ks, 2×38, hmoždinka Ø8 – 8 ks, vrut Ø4,2×38 – 3 ks, hmoždinka Ø8 – 3 ks
- Samolepicí hydroizolační páska
- Nerezový perforovaný rošt Simple 10 mat s ochrannou fólií
- Kombinovaná zápachová uzávěra SMART
- Výškově stavitelné nohy 4 ks



## Objednací kód, Logistické informace

Kód	EAN	Délka	Hmotnost (kus   balení   paleta)	Rozeř (kus   balení)	Množství (balení   paleta)
APZ30-750M	8595580571856	750 mm	1,90   22,86   88,6 kg	823×132×169   835×822×373 mm	12   36 ks

## Záruky

2/6 let\* Normy ČSN EN 1253

## Technické parametry

- Zápachová uzávěra kombinovaná s vodním sloupcem 29 mm
- Průtok s vtokovou mřížkou 28 l/min
- Odolnost zápachové uzávěry proti tlaku 640 Pa
- Průměr odpadního potrubí 40 mm
- Minimální tloušťka betonu 62 mm
- Celková stavební výška 75-110 mm
- Třída zatížení K3 300 kg