

SPOLEHLIVÝ A VÝKONNÝ POMOCNÍK

Kolové nakladače 5075/5085/5095



KRAMER
on the safe side



Vyšší výbava, vyšší výkon

Objevte kolové nakladače s řízením všech kol ve třídě 4 až 5 tun

Kolové nakladače se díky ovladatelnosti a výkonu hodí pro použití v malých stavebních firmách, ale i ve velkých stavebních podnicích. Díky motorizaci a s ní spojenými výkonnostními parametry byla rovněž sériová výbava a rozsah volitelné výbavy navrženy speciálně pro potřeby stavebnictví. Nakladač můžete volitelně doplnit prvky pro vaše pohodlí nebo pro bezpečnost, množství volitelného nářadí vám umožní maximální míru využití.



S Kramerem na té správné straně

Značka Kramer s dlouholetou tradicí má svou pozici na trhu již řadu let a zastupuje přitom zcela nezvykle jednu hodnotu: **Bezpečnost**. Vysoká kvalita inovativních strojů je přitom pouze jedním aspektem. Kramer je bezpečnou volbou pro zákazníky a prodejce, protože zkušenosti a inovační síla společnosti znamenají bezpečné investice a bezpečnou budoucnost. Krátce řečeno: s Kramerem jste vždy na správné straně: „**Kramer – on the safe side!**“

➔ ON THE SAFE SIDE

Obsah

Konstrukce

Nedělený rám
Přehled všech výhod
Typy řízení

04

Komponenty stroje a příslušenství

Náhradí, Systém upínání
Hydraulika
Výložník

08

Výhody strojů v kostce

Motory
Pohon pojezdu
Hydraulika

12

Koncept kabiny

Konstrukce
Výbava
Obslužné prvky

14

Hnací ústrojí a pneumatiky

Motory
Jízdní pohon
Vybírejte si správné obutí

16

Technické údaje a rozměry

22



Provozní a výkonové údaje	5075	5085	5095
Výkon motoru [kW]	55,4	55,4	55,4
Objem lopaty [m ³]	0,75	0,85	0,85
Překlopné zatížení (s lopatou) [kg]	3 400	3 700	3 800
Užitečné zatížení s pal. vidlemi S=1,25 kg	2 000	2 250	2 350
Provozní hmotnost [kg]	4 200	4 610	4 714

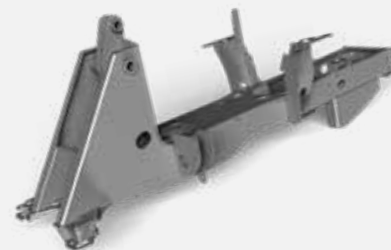
Provozní a výkonové údaje	5075L	5085L	5095L
Výkon motoru [kW]	55,4	55,4	55,4
Objem lopaty [m ³]	0,75	0,85	0,85
Překlopné zatížení (s lopatou) [kg]	3 300	3 050	3 150
Užitečné zatížení s pal. vidlemi S=1,25 kg	1 900	1 900	2 000
Provozní hmotnost [kg]	4 290	4 693	4 800

Proč dělit to, co k sobě patří?

Kramer- jedinečný systém

Značka Kramer symbolizuje kolové nakladače a teleskopické kolové nakladače s řízením všech kol s výjimečnou ovladatelností, schopností pohybu v terénu a vysokou efektivitou. Díky osvědčenému nedělenému rámu vás tyto kolové nakladače přesvědčí také vynikající stabilitou.

Díky této speciální konstrukci stroje nedochází k žádnému posuvu těžiště v průběhu zatáčení. Díky řízení náprav se při řízení pohybují jen kola. Tím je dokonce i u úzkých poloměrech křivek na nerovném povrchu zaručena maximální užitečná nosnost a vysoká stabilita.





Přehled výhod

Vysoká stabilita

Nakladače Kramer jsou zkonstruovány s neděleným rámem, který brání posunu těžiště při jakémkoliv natočení a pozici kol. Vozidla vás tak přesvědčí svou vysokou stabilitou - a to i v nerovném terénu.

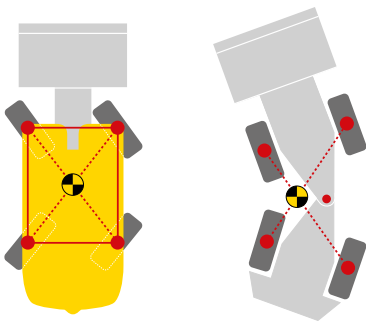
Perfektní manévrovatelnost

Řízení všech kol a úhel řízení 40 stupňů na přední a zadní nápravě umožňují skvělou manévrovatelnost. Pracovat tedy můžete i v omezených prostorách a výrazně tím zkrátíte i jednotlivé cykly nakládky. Řada manévrů řízení je díky tomu nadbytečná a časy pojezdu a pracovní taktky se zkracují.

Konstantní užitečná nosnost

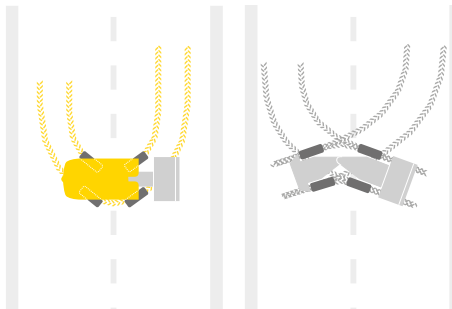
Nedělený rám zabraňuje tomu, aby se změnila vzdálenost mezi protizávažím a neseným břemenem. Výsledek: konstantní pákový poměr, který zajišťuje práci při všech možnostech zatížení. Užitečná nosnost přitom zůstává stále stejná nezávisle na úhlu řízení.

Nedělený rám pro vysokou stabilitu ...



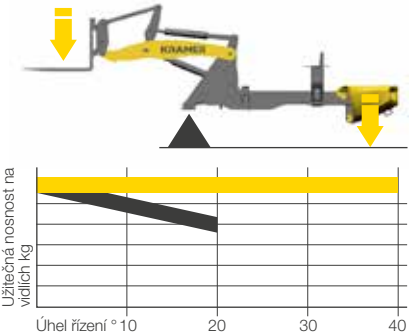
... bez přesunutí těžiště do strany.

Snadné otáčení pomocí řízení všech kol ...



... namísto zdlouhavého manévrování pomocí kloubu.

Konstantní nosnost nezávisle na úhlu řízení

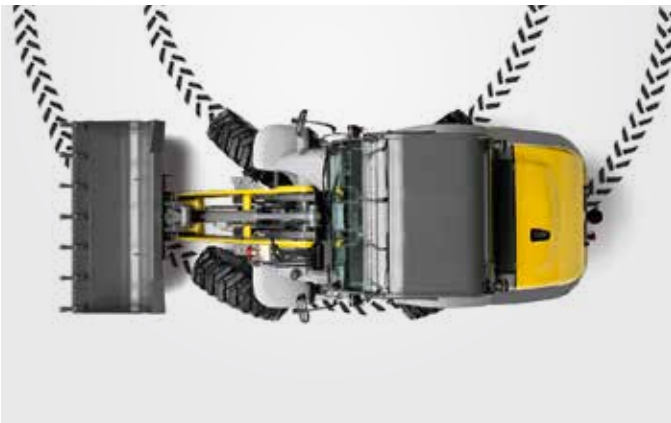


■ Kramer
■ Konkurence (s kloubem)

Optimální způsob řízení

Najděte si vždy správnou stopu

Způsob řízení zásadním způsobem ovlivňuje možnosti využití nakladače. I proto Vám nakladače Kramer nabízejí hned 3 způsoby řízení, abyste měli stroj připravený na míru pro každou práci.



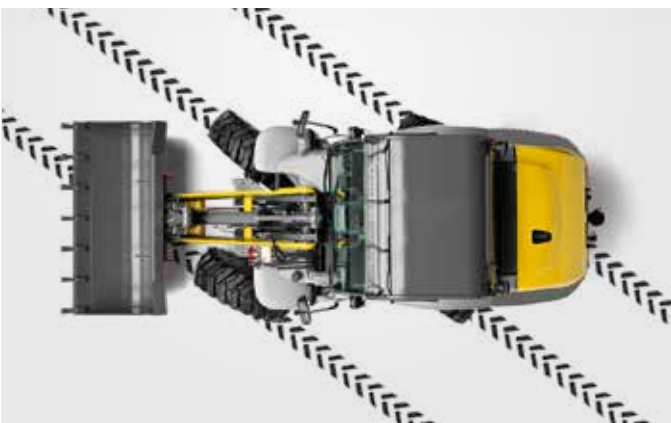
Řízení všech kol

- 2 x 40 stupňů natočení kol na přední a zadní nápravě se postará o rychlé pracovní cykly
- Pouze dvě stopy i při zatáčení
- Nepřekonatelný v omezených prostorách



Řízení přední nápravy (volitelně)

- Bezpečné a předvídatelné řízení nakladače při přesunech na silnici
- Jednoduché vedení nářadí při přesné manipulaci
- Obvyklý systém řízení
- Ideální pro provoz s přívěsem



Krabí chod (volitelně)

- Pro pohyb na nejužším prostoru
- Přesné vedení nářadí u stěny
- Pohyb speciálních nastavbových zařízení
- Jednoduchý odjezd od stěn a výkopů



Řízení všech kol pro bezkonkurenční poloměr otáčení



Krabí chod pro přesné vedení nářadí



Řízení přední nápravy pro vyšší bezpečnost při rychlých přesunech

Připraven pro každý úkol

Vždy se správným nářadím

Bez ohledu na to, jakým výzvám budete při vaší práci čelit: s množstvím nejrůznějšího nářadí budete vždy pánem situace. Díky hydraulickému systému rychloupínače můžete váš stroj Kramer okamžitě přizpůsobit na jakoukoliv práci. Standardní nářadí lze dokonce vyměnit za méně než 10 sekund.

Výběr adaptérů je klíčovou částí výbavy nakladače. Více o našem nářadí se dozvíte na: www.kramer.de/attachment, příp. kontaktujte obchodního zástupce.

Výměna
v rekordním
čase!



Sortiment přídatných zařízení



Paletovací vidle



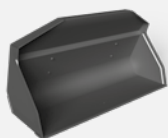
Paletovací vidle sklápěcí



Paletovací vidle s hydraulicky nastavitelnou roztečí



Lopata se zuby



Standardní lopata bez zubů



Drapáková lopata se zuby



Drapáková lopata bez trhacích zubů



Lopata s přidržovačem



Bokem vyklápěná lopata



Vysokovýklopná lopata



Nahrnovač materiálu



Jeřábovací hák nasouvací



Pluh na sních

Přesné specifikace a dostupnost přídatných zařízení se liší podle modelu a státu. Váš místní prodejce strojů Kramer vám rád pomůže.



Přípojení nářadí probíhá velmi jednoduše - Najděte k nástavbovému zařízení, nástavbové zařízení převeďte ze sedadla řidiče a posuvným tlačítkem na joysticku hydraulicky zablokujte. Blokovací válec leží mimo bod otáčení rychloupínací desky a není tím ve znečištěné oblasti.

Pozoruhodná pracovní hydraulika

Pro precizní ovládání nakládacího zařízení

Agregace s nejrůznějšími typy nářadí, jemná manipulace, rychlé cykly nakládky, to vše v pohodlí odhlučněné kabiny - za tím vším stojí pracovní hydraulika nakladačů Kramer.

Pracovní hydraulika je poháněná spolehlivým zubovým čerpadlem, které zajistí rychlé pracovní cykly nakládacího a umožní provoz hydraulicky ovládaného nářadí přes 3. hydraulický okruh, v případě potřeby s trvalou funkcí.

Uvolnění tlaku z 3. hydraulický okruh:
jednoduché a komfortní odtlakování tlačítkem na výložníku



Skvělý výkon pracovní hydrauliky:

- pohodlné ovládání přídatných zařízení s hydraulickými funkcemi pomocí joysticku
- hydraulicky ovládané jistění nářadí s komfortním odtlakováním 3. okruhu řídicí okruh
- chladič hydraulického oleje navržený pro nepřetržitý pohon aktivního nářadí

Dvě možnosti výložníku

Bezproblémová práce i s velkým zatížením

V závislosti na požadavcích jsou k dispozici dva typy výložníků. Standardní i volitelně prodloužený výložník jsou vybaveny paralelní kinematikou, která zajišťují stálou zdvihací sílu i bezpečnou obsluhu při překládce materiálu. Práci usnadňuje i hydraulické rychloupínací zařízení od firmy Kramer se čtyřmi silně dimenzovanými čepy, které zajistí maximální nosnost. Dále je volitelně k dostání stabilizátor (odpružení) ramene výložníku. Ten tlumí vibrace výložníku a zajišťuje optimální komfort pro obsluhu i stroj. Pomocí automatické funkce dojde k zapnutí stabilizátoru nákladu od rychlosti 15 km/hod. (režim přepravy), resp. automatickému vypnutí při rychlosti pod 13 km/hod. (režim nakládky). Dále existuje možnost plovoucí polohy.



Rameno výložníku a zajišťuje lepší jízdní komfort a zvýšenou bezpečnost jízdy.

Standardní výložník (P-kinematika)



Paralelní kinematika zajišťuje konstantní zdvihací sílu a bezpečné ovládání při překládce materiálu. Díky 50° úhlu zaklopení a úhlu vyklopení 45° neztrácí kolový nakladač při používání s lopatou ani při úplném naplnění žádný materiál a umožňuje úplné vyprázdnění lopaty.

- možnost přesnější a bezpečnější práce
- břemena jsou při zvedání a spouštění automaticky udržovány v rovině
- vysoké zdvihací a trhací síly
- přesné paralelní vedení po celé výšce zdvihu

Prodloužený výložník (P-kinematika)



Díky prodlouženému výložníku lze ještě flexibilněji reagovat na specifické požadavky zákazníků. Mimo jiné se změní dosah, užitečná nosnost a výška zdvihu ve srovnání se standardním výložníkem.

- optimální výhled na rychloupínací systém a nastavbové zařízení
- zvýšená výška zdvihu a větší dosah
- prodloužené nakládací zařízení je k dostání volitelně

Výhody strojů v kostce

Sáhněte po tom pravém pro vaši práci

Představení modely firmy Kramer se vyznačují inovativním technickým vybavením a výkonnými motory s emisní normou V. Jeřábovací hák na kyvné tyči i integrované vizuální zobrazení pozice pro lžičky a stohovací zařízení doplňují rozsáhlou sériovou výbavu. Už víte, kdo to všem naloží?

Hydraulický rychloupínací systém
se čtyřmi spojovacími body pro dokonalé uchycení přídatného zařízení.

Prodloužený výložník s P-kinematikou
nabízí vyšší výšku zdvihu se současným perfektním výhledem na nástavbové zařízení.

Odolný výložník s paralelní kinematikou
spojuje vysoké zdvihací a trhací síly s přesným paralelním vedením v celém rozsahu zdvihu.

Flexibilní použití
díky 3. hydraulickým okruhem, beztlakým zpětným vedením oleje a přední zásuvkou.

Jedinečný systém řízení
se třemi typy řízení: Řízení všech kol (sériově), řízení předních kol a krabí chod (volitelně).

Řada možností obutí
pro široké spektrum oblastí využití.

Vybavení sériová/volitelná

Komfortní kabina

s velkoplošným prosklením pro dobrý výhled dokola a práci bez únavy.

Vynikající výkonnost

při zachování kompaktních rozměrů a nízké vlastní hmotnosti.

Výkonné motory od firmy Kohler

s emisní normou V, s vysokým výkonem, nízkou úrovní hluku a zárukou na 4 roky / 4 000 hodin.

Plynulý jízdní pohon pro jemnou práci a vysoké trakční síly (rychlost až 30 km/hod.).

Široký a bezpečný vstup díky nedělenému rámu a řízení všech kol.

Vynikající trakce díky 100 % připojitelné uzávěře diferenciálu v přední nápravě.

Komfortní mazání kyvného čepu na zadní nápravě (sériově)



Jeřábovací hák (sériově)



Centrální mazací místo (volitelně)



Vizuální zobrazení pozice nářadí (sériově)



Všechno uvnitř je na dosah

Všechno venku je na dohled

Od sedadla řidiče po volant jsou všechny detaily důsledně zaměřeny na potřeby řidiče. Výsledkem je maximální komfort, optimální ergonomie a funkčnost. Nadto velké prosklené plochy nabízí řidiči kdykoli volný výhled na jeho práci.

Kabina je sériově vybavena vnitřním zpětným zrcátkem, sloupkem řízení s nastavitelným sklonem, vyhříváním zadního skla a také čtyřmi pracovními reflektory pro zlepšení zorného pole. Pomocí ergonomicky tvarovaného joysticku se dá bez únavy pracovat i v dlouhých dnech. Další doplňkové možnosti, jako například vstup se dvěma schůdky i vzduchem odpružené sedadlo řidiče s vytápěním, dovršují nabídku.

Bezpečnost

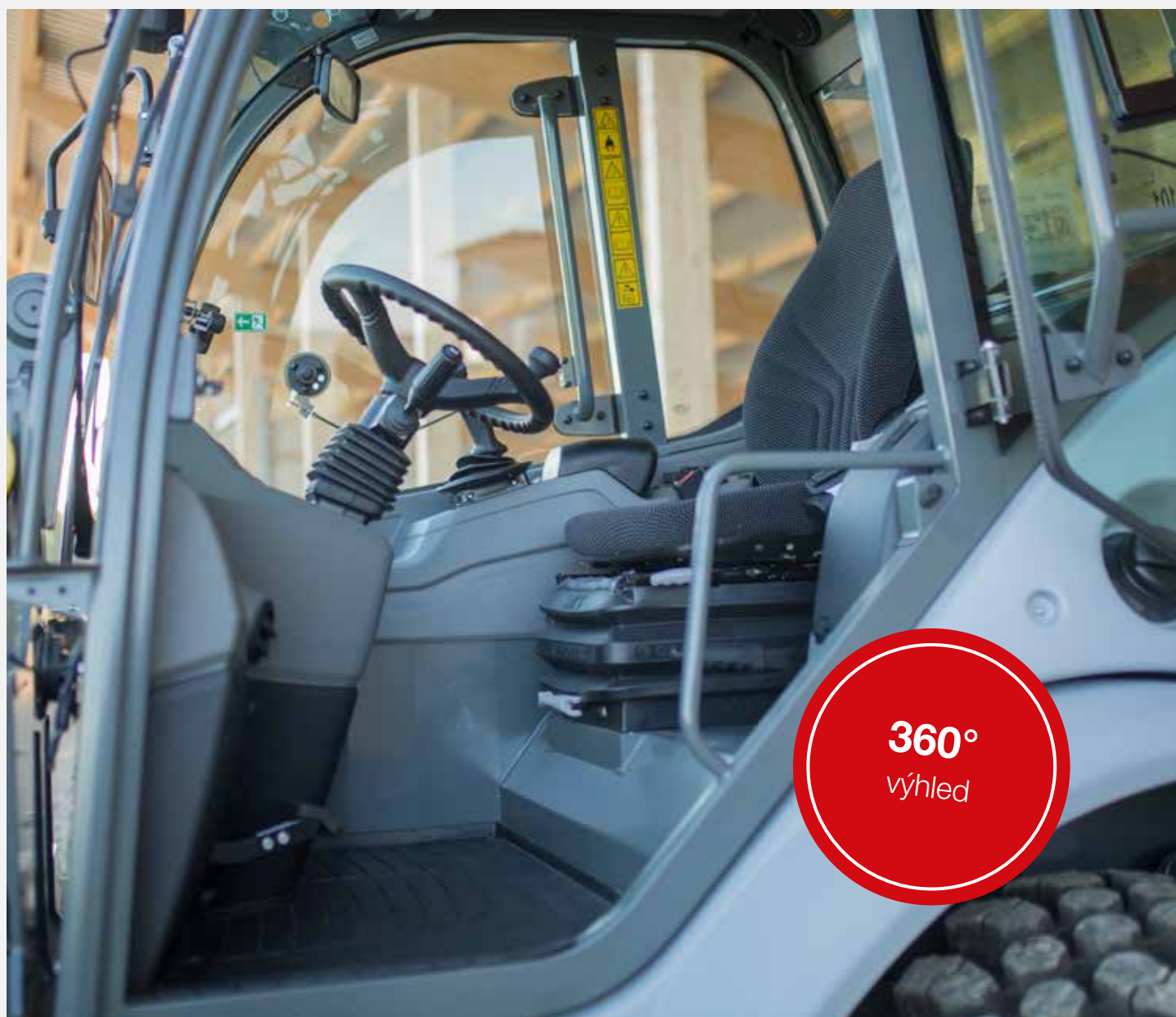
Jízda

Hydraulika

Elektrický systém

Barevné kódování tlačítek:

čtyři barvy pro ještě větší bezpečnost.



Velmi prostorná kabina a navíc vynikající výhled ze stroje na všechny strany.

Technické přednosti

Od vás víme, co potřebujete pro práci

Keypad



Díky barevně označenému spínači lze příslušnou funkční skupinu velmi rychle rozeznat. Červená = bezpečnost, zelená = hydraulika, modrá = jízda a šedá = elektrický systém. Tím je pro řidiče zajištěna pohodlná a bezpečná obsluha bez nechtěné záměny. Výsledkem je vyšší efektivita práce.

Joystick



Ergonomicky tvarovaný joystick je pevně integrován do opěrky ruky a umožňuje jemně a precizní ovládání stroje. Pro vyšší pohodlí je k dispozici volba rychlostního rozsahu přímo na joysticku. Tím je možné rychlejší přepínání mezi dvěma rozsahy.

Vynikající výhled



Sedadlo v podélné ose stroje ve spojení s velkými okny nabízí 360 ° výhled do všech stran. Díky této kombinaci je omezen počet "mrtvých úhlů" na minimum. To platí i pro výhled za stroj. Vysoko vytažené čelní sklo umožňuje i při zvednutém výložníku stále ještě perfektní výhled.

Vstup do kabiny



Kabina řidiče je přístupná přes velkorýse provedenou oblast vstupu. Pro umožnění pohodlnějšího nastupování pro řidiče je volitelně k dostání nástup se dvěma schůdky. Dále se v ergonomicky vhodné poloze nacházejí madla.

Výška kabiny:



Díky kompaktní a nízké konstrukci kolového nakladače nižší než 2,50 metru, jsou tyto stroje ideálně použitelné i na staveništích s omezeným prostorem. Tyto stroje mají díky své konstrukci předpoklad pro nízké vjezdy.

Další znaky kabiny



Rozsáhlá sériová výbava vykládky. mj. sloupek řízení s nastavitelným sklonem, který lze individuálně nastavit. Dále nabízí vnitřní zpětné zrcátko a čtyři pracovní reflektory optimální zorné pole. Volitelně může být vozidlo vybaveno pneumaticky odpruženým sedadlem pro řidiče s podporou bederní části páteře a vytápěním sedadla.

Výkonné motory

efektivní a hospodárné

S motory kolových nakladačů společnosti Kramer jste nejlépe připraveni i na přísné normy řešení spalín. Vedle moderní emisní techniky nabízí tento motor také vysokou výkonnost.

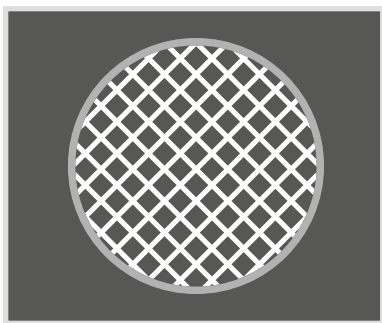
Motor Kohler 55,4 kW je vybaven oxidačním katalyzátorem (DOC) a filtrem pevných částí (DPF) a splňuje emisní stupeň V. Motor podává plný výkon i v nízkých otáčkách a nabízí vysoký nárůst točivého momentu. Výrobce dále na motor nabízí záruku 4 let popř. 4 000 hodin.

Skvělý výkon motoru:

- motory s vysokým točivým momentem a úsporné motory od firmy Kohler s emisní normou V
- nejmodernější likvidace výfukových plynů s DOC + DPF
- 4 roky / 4 000 hodin záruky

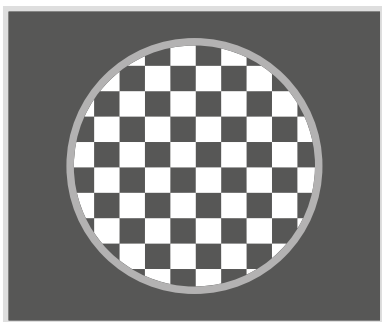
Přehled motorů	5075	5085	5095
Výrobce motoru	Kohler	Kohler	Kohler
Výkon (kW/PS)	55,4/74/	55,4/74/	55,4/74/
Systém následného zpracování výfukových plynů	DOC +DPF	DOC +DPF	DOC +DPF
Emisní stupeň (emisní norma EU)	Stupeň V	Stupeň V	Stupeň V

Systémy následného zpracování výfukových plynů



Oxidační katalyzátor pro naftové motory (DOC)

U mnoha osobních a nákladních vozidel se v dnešní době ke snížení emisí používají katalyzátory. Naftový oxidační katalyzátor má stejný princip fungování. Bez pohybu mechanických součástí spouští chemické reakce, jejichž prostřednictvím dochází ke snížení emisí.



Filtr pevných částic pro naftové motory (DPF)

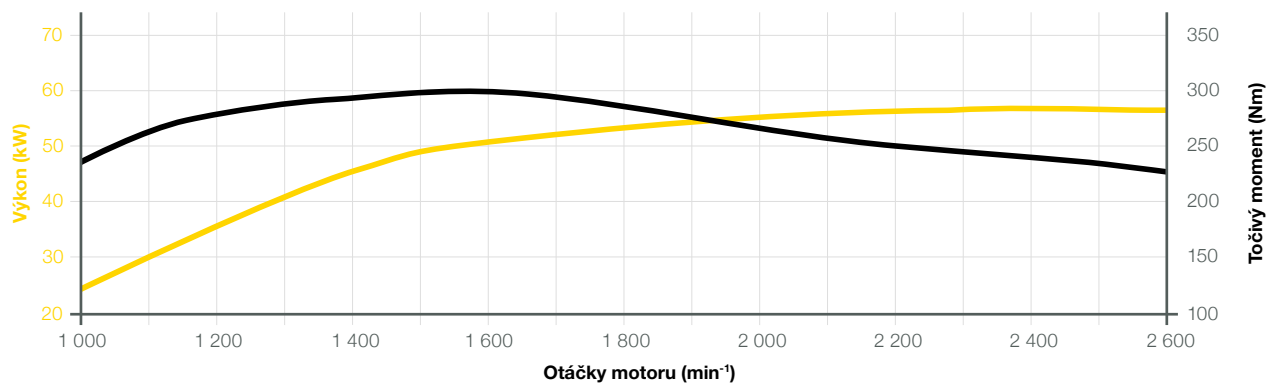
Filtr pevných částic se používá společně s oxidačním katalyzátorem s cílem odstranit velkou část oxidů dusíku, částic sazí a nespálených uhlovodíků ze spálené motorové nafty. Filtr pevných částic má porézní voštinovou strukturu, ve které se při průchodu zachytávají saze. Když se nahromadí určitý objem sazí, spustí elektronický systém stroje vstříkovače paliva, které nechají uniknout nespálené palivo do oxidačního katalyzátoru, který je umístěn před filtrem. Tam dojde k exotermické reakci, při které dojde k zahřátí výfukových plynů na tak vysokou teplotu, že se saze v částicovém filtru spálí. Tento postup je označován také jako regenerace.



Emisní
norma EU
stupně V

Optimálně hladký chod: Úsporné a silné motory ve všech modelech společnosti Kramer.

Výkonnostní křivka Kohler KDI 2504 TCR; 55,4 kW; Stupeň V



Plynulý přenos sil

Snížená spotřeba paliva

Výkonný pohon plus promyšlené bezpečnostní funkce a komfort – s touto kombinací kolové nakladače a teleskopické kolové nakladače Kramer perfektně pracují na staveništi.

Plynule regulovatelné axiální pístové ústrojí zajistí plynulé jízdní vlastnosti se silným tahem s rychlostí jízdy od 0-20 km/hod. Plynulý přenos sil umožňuje jemné řízení stroje i při manipulaci s materiálem. Volitelně jsou kolové nakladače vybaveny plynulým rychlým chodem od 0-30 km/hod. Díky rychlému chodu je možno rychleji provádět převozy a ušetřit čas.



Unikátní pohon nakladače:

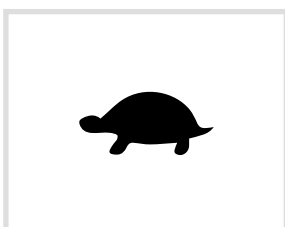
- maximální posuvná, resp. tažná síla ve všech jízdních a pracovních situacích
- Smart Driving - snížení spotřeby PHM
- citlivý, elektronicky řízený pojezd
- Constant Speed Drive (CSD) s funkcí Memory
- 100 % připojitelná uzávěrka diferenciálu v přední nápravě pro stálou maximální trakci



CSD - konstantní rychlost jízdy: podporuje dodržování nastavené rychlosti zvláště při vedení aktivního nářadí, u něhož je nutná stabilní rychlost ke správnému vykonávání činnosti – například: sněhové frézy, zametací stroje nebo mulčovače.

Dva volně volitelné stupně jízdy

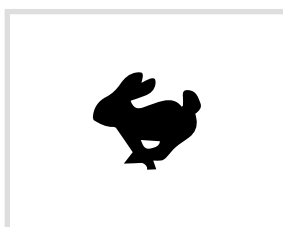
Rychlostní rozsahy se mohou jednoduše měnit během jízdy. Změna se pohodlně provádí spínačem na joysticku. Na digitálním displeji se ihned zobrazí symbol.



Želva: 0–7 km/h

- K dispozici s
- hydrostatem

* rychlí běžci

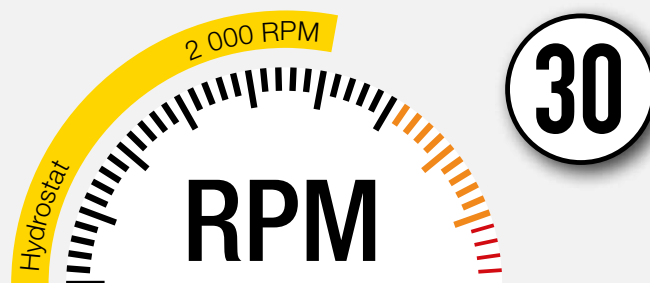


Zajíc: 0 - 20 (30 km/hod.)*

- K dispozici s
- hydrostatem
(nejvyšší rychlost 20 nebo 30 km/hod.)

Smart Driving - snížení otáček

Inteligentní redukce otáček motoru „Smart Driving“ nastavuje otáčky motoru při dosažení maximální rychlosti podle výkonových požadavků trakčního pohonu. Tím se minimalizuje hluchost, spotřeba paliva i zatížení jednotlivých konstrukčních dílů. Počet otáček motoru může být v závislosti na vybrané variantě rychlosti snížen až na 2 000 ot./min.



Vyberte si správné obutí



- Vysoký kilometrový nájezd
- vynikající trakce
- vysoká mobilita na poddajných půdách
- dobré automatické čištění

Profil pro stavební stroje - Mitas
Diagonální pneumatiky



- dobré automatické čištění
- optimální pro jílovité půdy
- vynikající trakce
- Vysoký kilometrový nájezd

Trakční profil - Michelin
Radiální pneumatiky



- dobré vedení ve stopě
- vynikající trakce
- dobrá schopnost samočištění
- Vysoký kilometrový nájezd

Trakční profil - Mitas
Radiální pneumatiky



- dobře se hodí pro zimní službu
- Vysoký kilometrový nájezd
- tichý provoz
- pro použití na a mimo silnice

Komunální profil - Continental
Radiální pneumatiky



- hladký chod při jízdě po silnici
- minimální valivý odpor
- dobře se hodí u písku a šterku
- vynikající trakce

Komunální profil - Alliance
Radiální pneumatiky



- minimální valivý odpor
- hladký chod při jízdě po silnici
- vynikající trakce
- pro použití na a mimo silnice

Víceúčelový profil - Dunlop
Radiální pneumatiky



- velká nosnost
- vynikající trakce
- vynikající stabilita a zlepšený jízdní komfort
- tichý provoz

Víceúčelový profil - Michelin
Radiální pneumatiky

Správné obutí kolového nakladače hraje důležitou roli. Přesné specifikace a dostupnost pneumatik se liší podle modelu a státu. Váš místní prodejce strojů Kramer vám rád pomůže.



Top výkon

Rozsáhlá sériová výbava

- Kabina: Vnitřní zpětné zrcátko pro kabinu, sloupek řízení s nastavitelným sklonem, joystick, čtyři pracovní reflektory, vyhřívání zadního skla
- Vizuální zobrazení pozice pro lopatu a paletovací vidle
- Jeřábovací hák na kyvné tyči
- Vedení maziva kyvného čepu zadní nápravy
- A mnoho dalšího

Volitelné příslušenství

- Řízení předních kol a krabí chod
- Kabina: sedadlo se vzduchovým odpružením
- Centrální mazací lišta
- Pneumatiky: Michelin 400/ 70 R18 Bibload, Michelin 340/80 R18 XMCL - trakční profil
- A mnoho dalšího

Pracovní hydraulika

- Pohodlné ovládání přídavných zařízení s hydraulickými funkcemi pomocí joysticku
- Tisíckrát osvědčený systém jištění Kramer s komfortním odtlakováním 3. řídicí okruh
- Chladič hydraulického oleje navržený pro nepřetržitý pohon aktivního nářadí

Motor

- Motory s vysokým točivým momentem od firmy Kohler s emisním stupněm V
- Nejmodernější zpracování výfukových plynů pomocí DOC + DPF
- 4 roky popř. 4 000 hodin záruky

Pohon pojezdu

- Maximální posuvná, resp. tažná síla ve všech jízdních a pracovních situacích
- Smart Driving - snížení spotřeby PHM
- Citlivý elektronicky řízený pojezd
- Constant Speed Drive (CSD) s funkcí Memory
- 100 % připojitelná uzávěrka diferenciálu v přední nápravě pro stálou maximální trakci

Technické údaje

Motor	Jednotka	5075	5085	5095
Výrobce	–	Kohler	Kohler	Kohler
Typ/Konstrukce	–	KDI 2504 TCR	KDI 2504 TCR	KDI 2504 TCR
Výkon	kW	55,4	55,4	55,4
Točivý moment max.	Nm při ot./min	300 při 1 500	300 při 1 500	300 při 1 500
Zdvihový objem	cm ³	2 482	2 482	2 482
Emisní norma	–	EU stupeň V	EU stupeň V	EU stupeň V
Přenos síly				
	Jednotka			
Pohon pojezdu	–	plynulá hydrostatická převodovka s axiálními písty		
Rychlost	km/h	20 (sériově) 30 (volitelně)	20 (sériově) 30 (volitelně)	20 (sériově) 30 (volitelně)
Nápravy	–	Planetové řízení nápravy		
Celkový výkyvný úhel	°	22	22	22
Uzávěrka diferenciálu	%	100 % vpředu	100 % vpředu	100 % vpředu
Pracovní brzda	–	hydraulické kotoučové brzdy		
Parkovací brzda	–	mechanické kotoučové brzdy		
Standardní pneumatiky	–	340/80-18 (12,5-18)	340/80-20 (12,5-20)	340/80-20 (12,5-20)
Řídicí a pracovní hydraulika				
	Jednotka			
Způsob řízení	–	Řízení všech kol s prioritním řízením Řízení předními koly (volitelně), krabí chod (volitelně)		
Čerpadlo hydrauliky	–	Zubové čerpadlo		
Čerpadlo posilovače řízení	–	Hydraulické čerpadlo přes prioritní ventil		
Válec řízení	–	Řídicí válec na nápravu		
Max. natočení kol	°	2 x 40	2 x 40	2 x 40
Pracovní čerpadlo	cm ³ /U	32	32	32
Max. dopravní výkon čerpadla	l/min	68,4	68,4	68,4
Max. dopravní výkon čerpadla volitelně	l/min	-	-	-
Max. tlak	bar	240	240	240
Rychloupínací systém	–	kramer		
Řízení	–	mechanicky		
Ovládání 3. řídicí okruh	–	proporcionální		

Technické údaje

Kinematika	Jednotka	5075	5085	5095
Konstrukce	–	P-kinematika	P-kinematika	P-kinematika
Výpočet zdvihací síly dle ISO 14397-2 mechanicky/hydraulicky	kN	30,1/33,8/	35,4/42,9/	34,8/42,8/
Výpočet vylamovací síly dle ISO 14397-2	kN	30,5	42,7	41,1
Zdvihací válec zdvih/spuštění	s	4,2/2,5/	6,0/4,0/	6,0/4,0/
Zaklopení/vyklopení hydraulického válce (horní pozice výložníku)	s	2,0/2,6/	2,7/3,3/	2,7/3,3/
Sklopný a výklopný úhel	°	50/44/	50/41/	50/41/
Překlopné zatížení (standardní lopata) požadované / skutečné	kg	2 700/3 400/	3 060/3 700/	3 420/3 800/
Překlopné zatížení (paletovací vidle)	kg	2 500	2 800	2 900
Užitečná nosnost (paletovací vidle)	kg	2 000	2 250	2 350
Náplně				
	Jednotka			
Palivová nádrž	l	75	75	75
Nádrž na hydraulický olej	l	50	50	50
Nádrž na DEF	l	-	-	-
Elektrické zařízení				
	Jednotka			
Provozní napětí	V	12	12	12
Akumulátor / Alternátor	Ah/A	100/100/	100/100/	100/100/
Spouštěč	kW	2,2	2,2	2,2
Emise hluku*				
	Jednotka			
Naměřená hodnota	dB(A)	99,9	99,9	99,9
Garantovaná hodnota	dB(A)	101	101	101
Hladina hluku u ucha řidiče	dB(A)	78	78	78
Vibrace**				
	Jednotka			
Celková hodnota vibrací horních končetin	m/s ²	< 2,5 m/s ² (< 8.2 feet/s ²)		
Nejvyšší efektivní hodnota váženého zrychlení pro tělo	m/s ²	< 0,5 m/s ² (< 1.64 feet/s ²)* 1,28 m/s ² (4.19 feet/s ²)*		

* Informace: Měření se provádí v souladu s požadavky normy EN 474 a směrnice 2000/14/ES. Místo měření: Asfaltovaný povrch.

*** na rovné a zpevněné ploše s vhodným stylem jízdy

**** Použití při těžbě v drsných podmínkách prostředí

** Nejistoty měření stanovené v normě ISO / TR 25398: 2006. Poučte nebo informujte, prosím, obsluhu o možných nebezpečích v důsledku vibrací.

Technické údaje

5075: Standardní výložník	Jednotka	Standardní se zuby	Objemová lopata	Sypký materiál	Drapáková lopata se zuby	Lopata s bočním výklopem	Vysokovýklopná lopata
							
Objem lopaty	m ³	0,75	1,05	1,15	0,65	0,75	1,06
Objemová hmotnost	t/m ³	1,80	1,40	1,20	1,80	1,60	1,20
Celková délka	mm	5 120	5 150	5 140	5 243	5 190	5 360
Šířka lopaty	mm	1 850	2 050	2 150	1 750	1 844	1 850
Otočný bod lopaty	mm	3 100	3 100	3 100	3 100	3 100	3 100
Nakládací výška	mm	2 950	2 880	2 910	2 860	2 910	3 660
Výsypná výška	mm	2 400	2 290	2 300	2 340	2 250	3 600
Výsypná vzdálenost	mm	700	710	750	640	930	1 110
Seřezávací hloubka	mm	50	130	90	120	50	50
Provozní hmotnost	kg	4 200	4 299	4 323	4 385	4 393	4 426

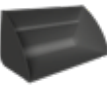
5085: Standardní výložník	Jednotka	Standardní se zuby	Objemová lopata	Sypký materiál	Drapáková lopata se zuby	Lopata s bočním výklopem	Vysokovýklopná lopata
							
Objem lopaty	m ³	0,85	1,15	1,30	0,75	0,75	0,87
Objemová hmotnost	t/m ³	1,80	1,40	1,20	1,80	1,80	1,60
Celková délka	mm	5 270	5 260	5 330	5 360	5 300	5 400
Šířka lopaty	mm	1 950	2 150	2 150	1 850	1 844	1 850
Otočný bod lopaty	mm	3 350	3 350	3 350	3 350	3 350	3 350
Nakládací výška	mm	3 210	3 160	3 170	3 120	3 150	3 900
Výsypná výška	mm	2 680	2 580	2 500	2 600	2 530	3 840
Výsypná vzdálenost	mm	580	630	710	530	820	860
Seřezávací hloubka	mm	50	75	75	110	80	35
Provozní hmotnost	kg	4 610	4 720	4 725	4 798	4 790	4 775

5095: Standardní výložník	Jednotka	Standardní se zuby	Objemová lopata	Sypký materiál	Drapáková lopata se zuby	Lopata s bočním výklopem	Vysokovýklopná lopata
							
Objem lopaty	m ³	0,85	1,15	1,30	0,85	0,75	1,06
Objemová hmotnost	t/m ³	1,80	1,40	1,20	1,80	1,80	1,40
Celková délka	mm	5 270	5 260	5 330	5 370	5 300	5 490
Šířka lopaty	mm	1 950	2 150	2 150	1 950	1 844	1 850
Otočný bod lopaty	mm	3 350	3 350	3 350	3 350	3 350	3 350
Nakládací výška	mm	3 210	3 160	3 170	3 120	3 150	3 910
Výsypná výška	mm	2 680	2 580	2 500	2 590	2 530	3 850
Výsypná vzdálenost	mm	580	630	710	540	820	960
Seřezávací hloubka	mm	50	75	75	110	80	35
Provozní hmotnost	kg	4 714	4 821	4 826	4 905	4 891	4 924

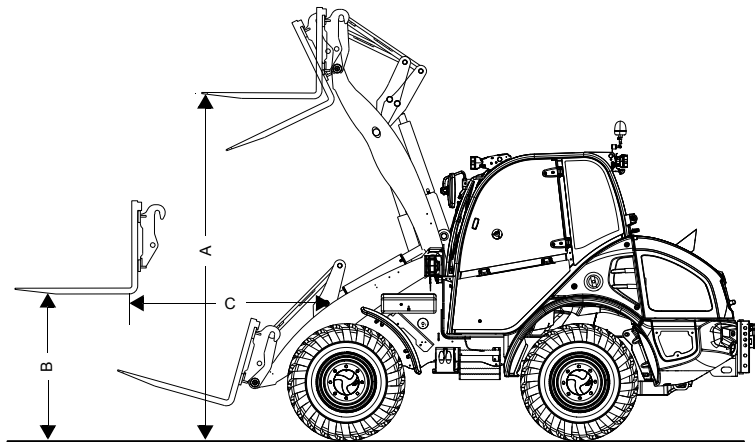
Technické údaje

5075L: Prodloužený výložník		Jednotka	Standardní se zuby	Objemová lopata	Sypký materiál	Drapáková lopata se zuby	Lopata s bočním výklopem	Vysokovýklopná lopata
								
Objem lopaty	m ³		0,75	1,05	1,15	0,65	0,55	1,06
Objemová hmotnost	t/m ³		1,80	1,20	1,20	1,80	1,80	1,00
Celková délka	mm		5 280	5 210	5 270	5 405	5 250	5 360
Šířka lopaty	mm		1 850	2 050	2 150	1 750	1 750	1 850
Otočný bod lopaty	mm		3 250	3 250	3 250	3 250	3 250	3 250
Nakládací výška	mm		3 100	3 030	3 060	3 030	3 170	3 880
Výsypná výška	mm		2 560	2 440	2 450	2 490	2 600	3 830
Výsypná vzdálenost	mm		680	700	740	630	800	890
Seřezávací hloubka	mm		70	130	94	130	70	60
Provozní hmotnost	kg		4 290	4 389	4 413	4 475	4 400	4 516


5085L: Prodloužený výložník		Jednotka	Standardní se zuby	Objemová lopata	Sypký materiál	Drapáková lopata se zuby	Lopata s bočním výklopem	Vysokovýklopná lopata
								
Objem lopaty	m ³		0,85	1,15	1,30	0,65	0,55	0,87
Objemová hmotnost	t/m ³		1,60	1,00	1,00	1,80	1,80	1,20
Celková délka	mm		5 580	5 560	5 630	5 660	5 530	5 700
Šířka lopaty	mm		1 950	2 150	2 150	1 750	1 750	1 850
Otočný bod lopaty	mm		3 499	3 499	3 499	3 499	3 499	3 499
Nakládací výška	mm		3 360	3 320	3 320	3 270	3 350	4 020
Výsypná výška	mm		2 820	2 720	2 650	2 750	2 750	3 980
Výsypná vzdálenost	mm		790	840	920	740	970	1 090
Seřezávací hloubka	mm		50	90	90	120	50	35
Provozní hmotnost	kg		4 693	4 803	4 808	4 865	4 790	4 858

5095L: Prodloužený výložník		Jednotka	Standardní se zuby	Objemová lopata	Sypký materiál	Drapáková lopata se zuby	Lopata s bočním výklopem	Vysokovýklopná lopata
								
Objem lopaty	m ³		0,85	1,15	1,30	0,75	0,55	0,87
Objemová hmotnost	t/m ³		1,60	1,20	1,00	1,60	1,80	1,20
Celková délka	mm		5 580	5 560	5 630	5 660	5 530	5 700
Šířka lopaty	mm		1 950	2 150	2 150	1 850	1 750	1 850
Otočný bod lopaty	mm		3 499	3 499	3 499	3 499	3 499	3 499
Nakládací výška	mm		3 360	3 320	3 320	3 270	3 350	4 020
Výsypná výška	mm		2 820	2 720	2 650	2 750	2 750	3 980
Výsypná vzdálenost	mm		790	840	920	740	970	1 090
Seřezávací hloubka	mm		50	90	90	110	50	35
Provozní hmotnost	kg		4 800	4 910	4 915	4 988	4 897	4 965

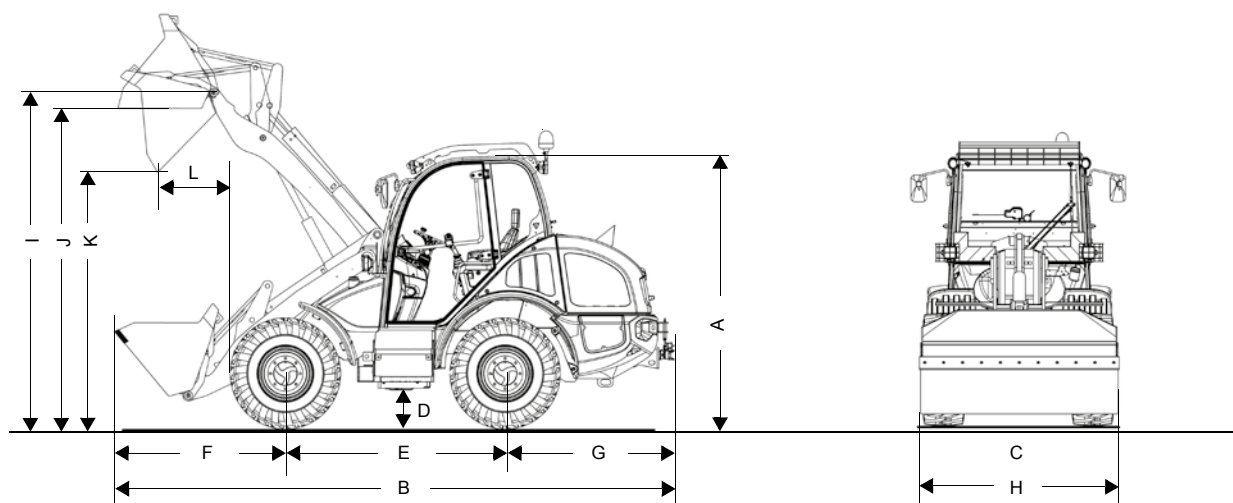
Rozměry



Paletovací vidle (těžiště 500mm)		Jednotka	5075	5085	5095
					
-	Šířka nosiče vidlic	mm	1 200	1 200	1 200
-	Délka vidlic	mm	1 000	1 000	1 000
-	Překlopné zatížení (paletovací vidle)	kg	2 500	2 800	2 900
-	Užitečné zatížení při stohování S=1,25	kg	2 000	2 250	2 350
-	Užitečné zatížení při stohování S=1,67	kg	1 500	1 650	1 750
A	Paletovací výška	mm	2 840	3 150	3 150
B	Výška zdvihu, výložník horizontálně	mm	1 250	1 260	1 260
-	Seřezávací hloubka	mm	125	109	109
-	Dosah na zemi	mm	690	770	770
C	Dosah na zemi, výložník horizontálně	mm	1 090	1 170	1 170
-	Dosah při max. výšce	mm	370	230	230

Paletovací vidle (těžiště 500mm)		Jednotka	5075L	5085L	5095L
					
-	Šířka nosiče vidlic	mm	1 200	1 200	1 200
-	Délka vidlic	mm	1 000	1 000	1 000
-	Překlopné zatížení (paletovací vidle)	kg	2 375	2 400	2 500
-	Užitečné zatížení při stohování S=1,25	kg	1 900	1 900	2 000
-	Užitečné zatížení při stohování S=1,67	kg	1 400	1 400	1 450
A	Paletovací výška	mm	2 990	3 240	3 290
B	Výška zdvihu, výložník horizontálně	mm	1 260	1 260	1 260
-	Seřezávací hloubka	mm	125	110	110
-	Dosah na zemi	mm	810	1 090	1 090
C	Dosah na zemi, výložník horizontálně	mm	1 200	1 430	1 430
-	Dosah při max. výšce	mm	360	400	400

Rozměry



Standardní vybavení se standardní lopatou		Jednotka	5075	5085	5095
A	Výška	mm	2 450	2 480	2 480
B	Délka*	mm	4 490	4 640	4 640
C	Šířka*	mm	1 740	1 740	1 740
D	Světlá výška	mm	300	330	330
E	Rozvor kol	mm	2 020	2 020	2 020
F	Střed přední nápravy k břítu	mm	1 730	1 860	1 860
G	Střed zadní nápravy až konec vozidla	mm	1 490	1 490	1 490
H	Šířka lopaty	mm	1 850	1 950	1 950
I	Otočný bod lopaty	mm	3 100	3 350	3 350
J	Nakládací výška	mm	2 950	3 210	3 210
K	Výsypná výška	mm	2 400	2 680	2 680
L	Výsypná vzdálenost	mm	700	580	580
-	Paletovací výška	mm	2 840	3 150	3 150
-	Poloměr otáčení (přes pneumatiky)	mm	2 840	2 840	2 840

Standardní vybavení se standardní lopatou		Jednotka	5075L	5085L	5095L
A	Výška	mm	2 450	2 480	2 480
B	Délka*	mm	4 640	4 920	4 920
C	Šířka*	mm	1 740	1 740	1 740
D	Světlá výška	mm	300	330	330
E	Rozvor kol	mm	2 020	2 020	2 020
F	Střed přední nápravy k břítu	mm	1 890	2 190	2 190
G	Střed zadní nápravy až konec vozidla	mm	1 490	1 490	1 490
H	Šířka lopaty	mm	1 850	1 850	1 850
I	Otočný bod lopaty	mm	3 250	3 499	3 499
J	Nakládací výška	mm	3 100	3 360	3 360
K	Výsypná výška	mm	2 560	2 820	2 820
L	Výsypná vzdálenost	mm	680	790	790
-	Paletovací výška	mm	2 990	3 240	3 290
-	Poloměr otáčení (přes pneumatiky)	mm	2 840	2 840	2 840

* bez nastavbového zařízení



Kolové nakladače
Objem lžice: 0,25 - 1,80 m³



Teleskopické kolové nakladače
Objem lžice: 0,65 - 1,45 m³



Novinky u teleskopických
Užitečná nosnost: 1 200 - 5 500 kg

Servis, který je po ruce

Soustředte na vaše každodenní činnosti – my se díky našim službám postaráme o všechno ostatní.
Protože jsme tu pro vás, když nás potřebujete: kompetentní, rychlí a v případě potřeby přímo u vás.



Opravy a údržba



Akademie



Telematika



Pojištění



Náhradní díly



Financování



KC.EMEA.10201.V04.DE