



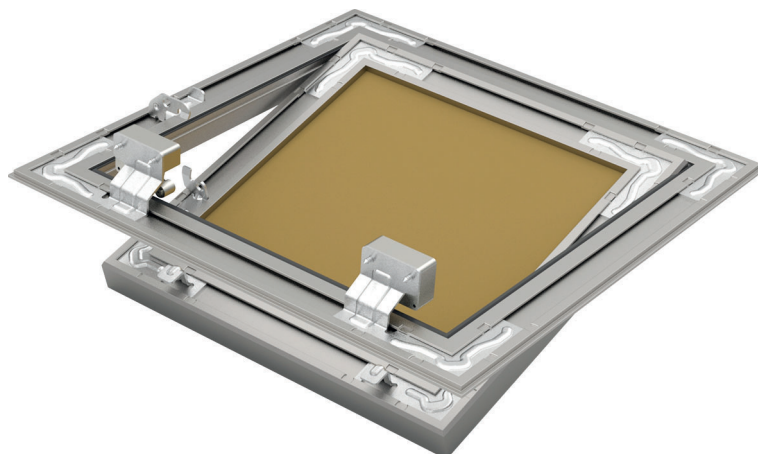
Dvířka revizní - SDK příčka, podhled RDS US GKBi 12,5

Revizní dvířka jsou určena pro sádkartonové příčky a podhledy. Jejich pevnou kostru tvoří rámy z hliníkových profilů, spojovaných a zpevnovaných, vlisováním profilovaných ocelových rohovníků. Vnější a vnitřní rámy jsou spojeny ocelovými nýty, jež plní funkci pevného pantu. Mechanismus otevírání je řešen tlačnými zámky typu US.

Vnitřní rám tvoří křídlo dvířek a je osazen zelenou impregnovanou sádkartonovou deskou 12,5 mm GKBi.

Použití

Revizní dvířka se používají v sádkartonových příčkách a podhledech, opláštěných deskami o síle 12,5 mm, pro snadné kontroly a údržbu instalací a rozvodů. Vynikají zvýšenou odolností proti vlhkosti a jsou tedy vhodné k užití v prostorách, jako jsou kuchyně, či koupelny.



Kód produktu	Název produktu	Š (mm)	V (mm)
30.20.20	Revizní dvířka "RDS US GKBi" 12,5 - příčka, podhled	200	200
30.30.30	Revizní dvířka "RDS US GKBi" 12,5 - příčka, podhled	300	300
30.40.40	Revizní dvířka "RDS US GKBi" 12,5 - příčka, podhled	400	400
30.50.50	Revizní dvířka "RDS US GKBi" 12,5 - příčka, podhled	500	500
30.60.60	Revizní dvířka "RDS US GKBi" 12,5 - příčka, podhled	600	600

Dvířka je možno vyrábět, dle přání zákazníka, v atypických rozměrech.