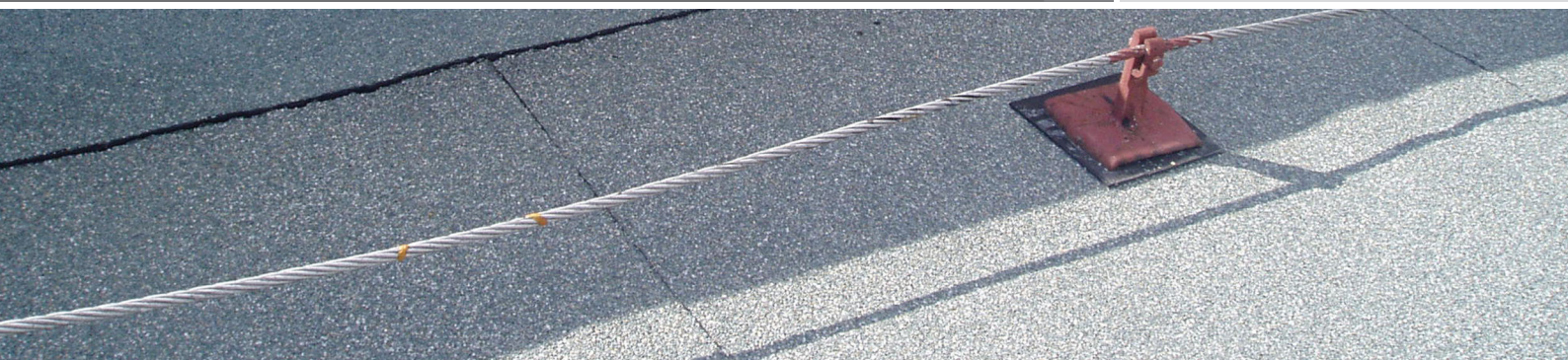


ELASTEK 40 COMBI

HYDROIZOLAČNÍ PÁS Z SBS MODIFIKOVANÉHO ASFALTU S NOSNOU KOMBINOVANOU VLOŽKOU Z POLYESTEROVÉ ROHOŽE VYZTUŽENÉ MŘÍŽKOU ZE SKLENĚNÝCH VLÁKEN A S BŘIDLIČNÝM OCHRANNÝM POSYPEM

ELASTEK 40 COMBI je vyroben z SBS modifikovaného asfaltu. Kombinovaná vložka je vyrobena z polyesterové rohože, skleněné mřížky a dalších komponentů.

Je tak integrována velká pružnost a tažnost polyesterové vložky a vynikající rozměrová stabilita skleněné tkaniny. Na horním povrchu je pás opatřen břidličným ochranným posypem. Na spodním povrchu je opatřen separační PE fólií. Pás má odolnost proti stékání až do teploty 120 °C.

ELASTEK 40 COMBI je určený do hydroizolací střech ze dvou asfaltových pásů jako vrchní pás. **ELASTEK 40 COMBI** se celoplošně natavuje na podkladní SBS modifikovaný asfaltový pás.

ELASTEK 40 COMBI je vhodný k prodloužení životnosti asfaltových hydroizolací, a to zejména na méně stabilních podkladech, jako je např. stávající hydroizolace z asfaltových pásů na deskách tepelné izolace. Na původní hydroizolaci lze použít pro renovaci dva

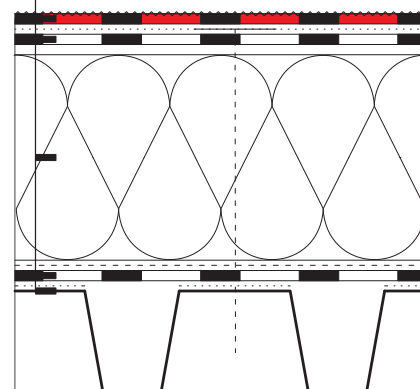
pásky – např. **ELASTEK 40 SPECIAL MINERAL** bodově natavený a **ELASTEK 40 COMBI** natavený celoplošně. Pás je zvláště vhodný pro hydroizolaci ploch vystavených silnému slunečnímu záření, tedy mimo jiné pro svislé a šikmé plochy atik a v blízkosti světlíků a prosklených ploch, kde dochází k odrazu slunečního záření na hydroizolaci střechy.

Technologie provádění hydroizolace z pásu **ELASTEK 40 COMBI** je shodná s technologií ostatních asfaltových pásů řady ELASTEK.

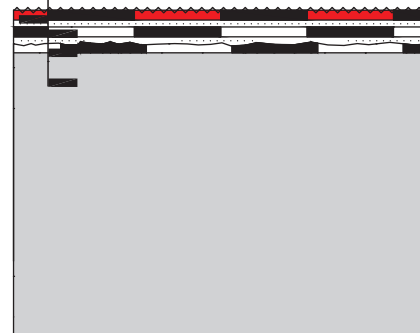
Provádění hydroizolace z asfaltových pásů řady ELASTEK je podrobně popsáno v příručce STAVEBNINY DEK ASFALTOVÉ PÁSY Montážní návod. Zásady navrhování hydroizolace jsou popsány v příručce Střechy s povlakovou hydroizolační vrstvou.

Individuální návrh hydroizolační vrstvy lze konzultovat s technikem Atelieru DEK v prodejnách Stavebnin DEK.

01 **ELASTEK 40 COMBI** natavený celoplošně k podkladu
 - **ELASTEK 40 SPECIAL MINERAL** kotvený do trapézového plechu
 - tepelná izolace z desek z minerálních vláken mechanicky kotvená
 - parozábrana z asfaltového pásu
 - trapézový plech ve spádu (min. 1,75 %) opatřený asfaltovým nátěrem



02 **ELASTEK 40 COMBI** natavený celoplošně k podkladu
 - **ELASTEK 40 SPECIAL MINERAL** natavený bodově k podkladu
 - původní hydroizolace
 - dostatečně soudržná a spádovaná skladba původní konstrukce



01| Klasická skladba jednoplášťové střechy na trapézovém plechu

02| Oprava jednoplášťové ploché střechy



Asfaltový pás **ELASTEK 40 COMBI** vyhovuje požadavkům předepsaným Svazem výrobců asfaltových pásů v ČR na označení registrovanou značkou GARANCE KVALITY.

ELASTEK 40 COMBI

Technické parametry pásu dle harmonizované výrobní normy ČSN EN 13707 a české technické normy ČSN 73 0605-1 Požadavky na použití asfaltových pásů

Vlastnost	Zkušební metoda	Požadavek ČSN 73 0605-1 Tabulka 2 – Pásy pro hydroizolaci střeš – Vrchní vrstva vícevrstvý systémů	Deklarovaná hodnota
délka	EN 1848-1	-	7,5m
šířka	EN 1848-1	-	1,0m
tloušťka	EN 1849-1	≥ 4,2mm (±5 %, max. 0,2mm)	4,5 (±0,1) mm
zjevné vady	EN 1850-1	bez zjevných vad	bez zjevných vad
přímot	EN 1848-1	vyhovuje	vyhovuje
rozměrová stálost	EN 1107-1	≤ 0,3%	0,3%
přílnavost posypu	EN 12039	MDV (max. 30) %	30 (-30, +0) %
reakce na oheň	EN 13501-1	-	třída E
vodotěsnost	EN 1928	≥ 100kPa	vyhovuje
tahové vlastnosti – největší tahová síla	EN 12311-1	≥ 500N/50mm	podélně 950 (±95) N/50mm příčně 850 (±85) N/50mm
tahové vlastnosti – tažnost	EN 12311-1	≥ 30%	podélně 38 (±5) % příčně 40 (±5) %
odolnost proti nárazu (metoda A)	EN 12691	-	1 000mm
odolnost proti statickému zatížení	EN 12730	-	20kg
odolnost proti protrhávání (dřík hřebíku)	EN 12310-1	-	podélně 300 (±50) N příčně 200 (±50) N
odolnost proti stékání při zvýšené teplotě	EN 1110	≥ 90°C	120°C
ohebnost za nízkých teplot	EN 1109	≤ -15°C	-25°C
trvanlivost – odolnost proti stékání při zvýšené teplotě po umělém stárnutí	EN 1296 EN 1110	-	95 (-0, +5) °C
trvanlivost – ohebnost za nízkých teplot po umělém stárnutí	EN 1296 EN 1109	-	-15 (-10, +0) °C
nebezpečné látky	REACH (1907/2006)	-	neobsahuje
množství asfaltové hmoty	ČSN 73 0605-1	≥ 2 500 g/m ²	2 500 g/m ²

Harmonizovaná technická specifikace: EN 13707:2004+A2:2009

Hydroizolační pás ELASTEK 40 COMBI je určen pro hydroizolační vrstvy střeš podle ČSN EN 13707. Měření faktoru difuzního odporu m není pro takový pás požadováno. Při výpočtovém posouzení vlhkostního režimu skladeb střeš doporučujeme použít hodnoty z ČSN 73 0540-3 nebo hodnotu 30 000.

Povrchová úprava

ELASTEK 40 COMBI se vyrábí s ochranným břídlíčným posypem, který chrání asfaltovou hmotu proti účinkům UV záření a snižuje povrchovou teplotu.

Skladování

Role pásu se musí skladovat ve svislé poloze a musí být chráněny před dlouhodobým působením povětrnosti a UV záření.

Záruka

Výrobce poskytuje prodlouženou záruku na vodotěsnost za předpokladu, že výrobek byl správně zabudován do konstrukce (viz příručka STAVEBNINY DEK ASFALTOVÉ PÁSY Montážní návod).

ELASTEK 40 COMBI je certifikován dle ČSN EN 13707 a je označován značkou shody CE.

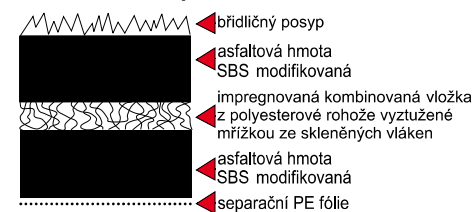


Společnost Stavebniny DEK provádí pravidelné kontroly jakosti výrobku dle příslušných norem.

Informace a technická podpora

Veškeré informace včetně kompletního technického poradenství poskytnou vyškolení pracovníci Atelieru DEK v prodejnách Stavebnin DEK.

Schéma složení pásu



KONTAKTY

DEK

ATELIER
DEK

Informace jsou platné k datu vydání dokumentu.
AKTUÁLNÍ VERZE DOKUMENTU JE VYSTAVENA NA WWW.DEK.CZ

Stavebniny DEK – prodejny a technická podpora

Benešov	Hořovice	Krnov	Ostrava Hrušov	Staré Město u UH	Turnov
Beroun	Hradec Králové	Liberec	Pardubice	Strakonice	Ústí nad Labem
Blansko Pražská	Chéč	Louny	Pelhřimov	Sušice	Ústí nad Orlicí
Brno	Chomutov	Lovosice	Písek	Svitavy Olbrachtova	Valešské Meziříčí
Břeclav	Chrudim	Mělník	Pížeň Černice	Svitavy Olomoucká	Veselí nad Moravou
Česká Lípa	Jeseník	Mikulov	Praha Jateční	Šumperk	Vyškov
Č. Budějovice Hrdějovice	Jičín	Mladá Boleslav	Praha Hostivař	Tachov	Zlín Louky
Č. Budějovice Litvínovice	Jihlava	Mohelnice	Praha Stodůlky	Tábor Soběslavská	Zlín Příluky
Dačice	Jindřichův Hradec	Most	Praha Vestec	Teplička Hřbitovní	Znojmo
Děčín	Kadaň	Nový Jičín	Prachovice	Trhové Sviny	Žatec
Frýdek-Místek	Karlovy Vary	Nymburk	Prostějov	Trutnov	Žďár nad Sázavou
Havířov	Karviná	Olomouc	Přerov	Třebíč	
Hlinsko	Kladno	Opava	Příbram	Třinec	
Hodonín	Kolín	Ostrava Hrabová	Sokolov		

Stavebniny DEK – Zákaznické centrum

☎ 510 000 100
✉ stavebniny@dek.cz

ATELIER DEK – technická podpora

Tiskářská 257/10
108 00 Praha 10
tel.: 234 054 284
www.atelier-dek.cz