



*Hliněné omítky z české přírody
pro zdraví, klid a pohodu*

CHCETE SI POSTAVIT MODERNÍ A ZDRAVÝ DŮM, KTERÝ JE UDRŽITELNÝ A ZÁROVEŇ ŠETRNÝ K ŽIVOTNÍMU PROSTŘEDÍ ?

HLINĚNÝ DŮM je rodinnou firmou s dlouholetou tradicí a 24 letou zkušeností s vývojem, výrobou, prodejem a dodávkami hliněných omítek. Těší nás vytváření přirozeného prostředí, které přispívá k našemu zdraví a pohodě. Zdravé bydlení, estetický vzhled a kvalita života v domech, které obýváme, jsou kriteria oslovující naše zákazníky nejen při rekonstrukcích, ale i v novostavbách s přesahem do moderního bydlení.

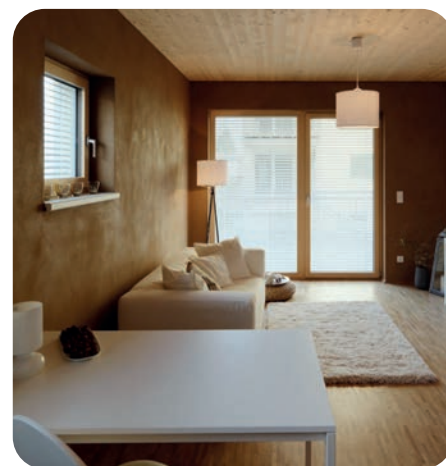
Hliněné omítky jsou jedny z nejstarších tradičních stavebních materiálů, které se využívají po celém světě. Přírodní stavební materiály zažívají v současnosti renesanci a těší se stále větší oblibě.

V dnešní době, kdy lidé tráví až 2/3 života v interiérech domů by kvalita a zdravotní nezávadnost vnitřního prostředí měla být prioritou.

Seznamte se s výhodami hlíny a spojte tradiční techniky s nadčasovým designem !

- vytváří zdravé prostředí a pozitivní energii
- optimálně reguluje vlhkost v interiéru a tím vytváří dobré mikroklima
- je vhodná pro astmatiky a alergiky
- má vysokou schopnost akumulovat teplo a následně je sáláním vracet do interiéru
- je 100 % recyklovatelná (složení je jíl a písek)
- tlumí elektromagnetické záření a pohlcuje pachy
- je dobře zpracovatelná
- má estetický vzhled

PŘÍRODNÍ MATERIÁLY NÁS VRACÍ KE KOŘENŮM A DODÁVAJÍ NÁM A NAŠIM DOMOVŮM POZITIVNÍ ENERGIÍ.



DOPORUČENÉ SKLADBY HLINĚNÝCH OMÍTEK

Hliněné omítky je možné aplikovat téměř na jakýkoliv podklad, ale je zapotřebí dodržet doporučenou skladbu celého souvrství. Podklad musí být soudržný, čistý a bez prachu.

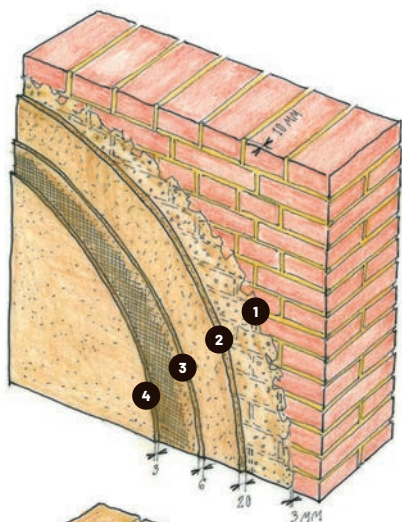
Většinou aplikujeme na mokrý nebo našpricovaný podklad.

Hliněnou směs jádrovou HRUBÁ doporučujeme aplikovat maximálně v tl.20 mm na jedno natažení (následně musí dojít k technologické pauze cca 10-25 dnů kdy vrstva zcela vyschne a je možné natahovat další).

Hliněnou směs jádrovou ORGANIKA se slaměnou řezankou doporučujeme aplikovat maximálně v tl.30 mm na jedno natažení (následně musí dojít k technologické pauze cca 10-25 dnů kdy vrstva zcela vyschne a je možné natahovat další).

Jako mezivrstvu doporučujeme aplikovat na jádrovou vrstvu hliněnou stěrku ORGANIKU v tl.6 mm s vloženou sklovláknitou nebo jutovou perlínkou, která zabrání vznik mikroprasklin. Tato vrstva vytvoří rovný podklad a spotřeba hliněného štuku bude menší.

Hliněný štuk natahujeme vždy na suchý podklad ideálně na 2 x a filcujeme houbou.

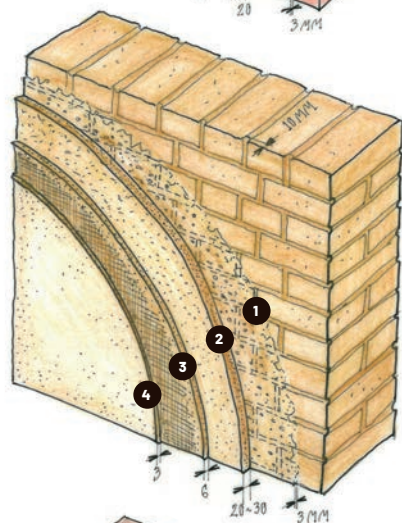


1. STARÁ PÁLENÁ CIHLA

- **očistěná cihla a proškrábnuté spáry 10 mm hluboko**
- **1.vrstva** - hliněný špric ORGANIKA tl.3 mm
- **2.vrstva** - hliněná jádrová omítka HRUBÁ / ORGANIKA se slaměnou řezankou do tl.20 mm
- **3.vrstva** - hliněná stěrka ORGANIKA s vloženou jutovou / sklovláknitou perlínkou v tl.6 mm
- **4.vrstva** - hliněný štuk JEMNÁ tl.3 mm

*3.vrstva je doporučená, ale není vždy potřebná v případě použití perlínky je však 100% jistota zamezení vzniku mikroprasklin

* odstíny štuku JEMNÁ PERLA bílá, SABBIA písková, OCRA okrová, ALBA meruňková, TERRA hnědá

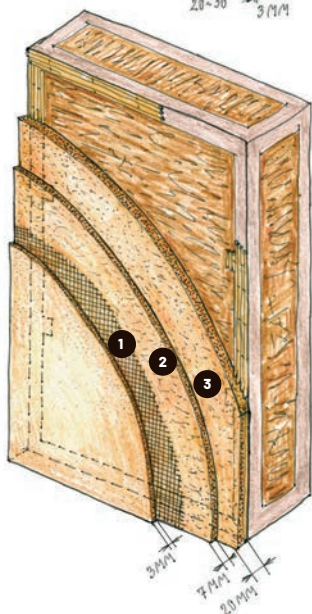


2. NEPÁLENÁ CIHLA - KOTOVICE

- **očistěná cihla a proškrábnuté spáry 10 mm hluboko**
- **1.vrstva** - hliněný špric ORGANIKA tl.3 mm
- **2.vrstva** - hliněná jádrová omítka HRUBÁ / ORGANIKA se slaměnou řezankou tl.20 - 30 mm
- **3.vrstva** - hliněná stěrka ORGANIKA s vloženou jutovou / sklovláknitou perlínkou v tl.6 mm
- **4.vrstva** - hliněný štuk JEMNÁ tl.3 mm

*3.vrstva je doporučená, ale není vždy potřebná v případě použití perlínky je však 100% jistota zamezení vzniku mikroprasklin

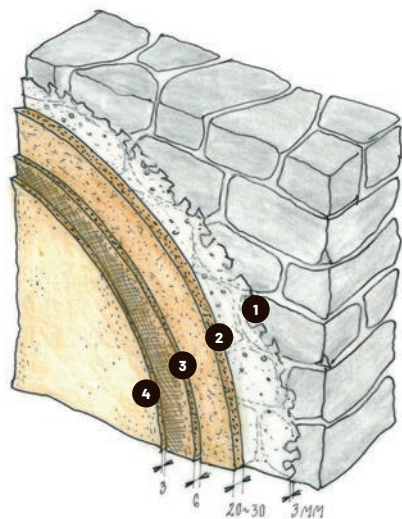
* odstíny štuku JEMNÁ PERLA bílá, SABBIA písková, OCRA okrová, ALBA meruňková, TERRA hnědá



3. DŘEVĚNO-SLAMĚNÝ PANEL

- **na dřevěnou konstrukci je potřeba přichytit nosič omítky pletivo nebo rákosový štukatér**
- **1.vrstva** - hliněná jádrová omítka HRUBÁ / ORGANIKA se slaměnou řezankou tl.20-30 mm
- **2.vrstva** - hliněná stěrka ORGANIKA s vloženou jutovou / sklovláknitou perlínkou v tl.6 mm
- **3.vrstva** - hliněný štuk JEMNÁ tl.3 mm

* odstíny štuku JEMNÁ PERLA bílá, SABBIA písková, OCRA okrová, ALBA meruňková, TERRA hnědá



4. KÁMEN

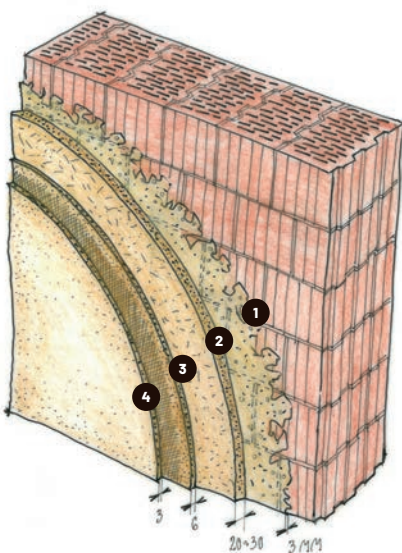
- **1. vrstva** - vápenný špric NHL spritz tl.3 mm
- **2. vrstva** - hliněná jádrová omítka HRUBÁ / ORGANIKA se slaměnou řezankou tl.20-30 mm
- **3. vrstva** - hliněná stěrka ORGANIKA s vloženou jutovou / sklovláknitou perlínkou v tl.6 mm
- **4. vrstva** - hliněný štuk JEMNÁ tl.3 mm

* hliněná jádrová omítka HRUBÁ se nanáší maximálně v tl.20 mm na jedno natažení pak musí dojít k technologické pauze - schnutí a zrání omítky, následně je možné aplikovat další vrstvy

* hliněná jádrová omítka ORGANIKA se slaměnou řezankou se nanáší maximálně v tl.30 mm na jedno natažení pak musí dojít k technologické pauze - schnutí a zrání omítky, následně je možné aplikovat další vrstvy

*3. vrstva je doporučena, ale není vždy potřebná v případě použití perlínky je však 100% jistota zamezení mikroprasklín

* odstíny štku JEMNÁ PERLA bílá, SABBIA písková, OCRA okrová, ALBA meruňková, TERRA hnědá



5. CIHELNÝ BLOK NAPŘ. POROTHERM, HELUZ...

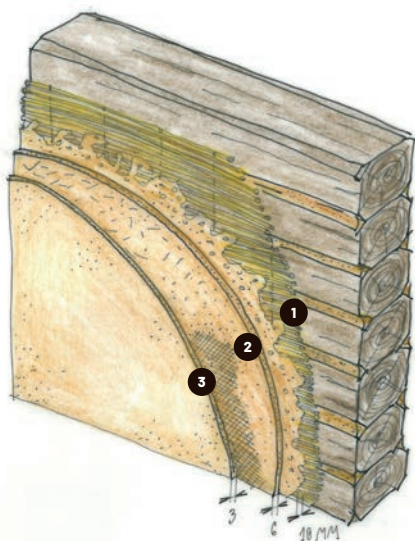
- **1. vrstva** - hliněný špric ORGANIKA tl.3 mm
- **2. vrstva** - hliněná jádrová omítka HRUBÁ / ORGANIKA se slaměnou řezankou tl.20-30 mm
- **3. vrstva** - hliněná stěrka ORGANIKA s vloženou jutovou / sklovláknitou perlínkou v tl.6 mm
- **4. vrstva** - hliněný štuk JEMNÁ tl.3 mm

* hliněná jádrová omítka HRUBÁ se nanáší maximálně v tl.20 mm na jedno natažení pak musí dojít k technologické pauze - schnutí a zrání omítky, následně je možné aplikovat další vrstvy

* hliněná jádrová omítka ORGANIKA se slaměnou řezankou se nanáší maximálně v tl.30 mm na jedno natažení pak musí dojít k technologické pauze - schnutí a zrání omítky, následně je možné aplikovat další vrstvy

*3. vrstva je doporučena, ale není vždy potřebná v případě použití perlínky je však 100% jistota zamezení vzniku mikroprasklín

* odstíny štku JEMNÁ PERLA bílá, SABBIA písková, OCRA okrová, ALBA meruňková, TERRA hnědá



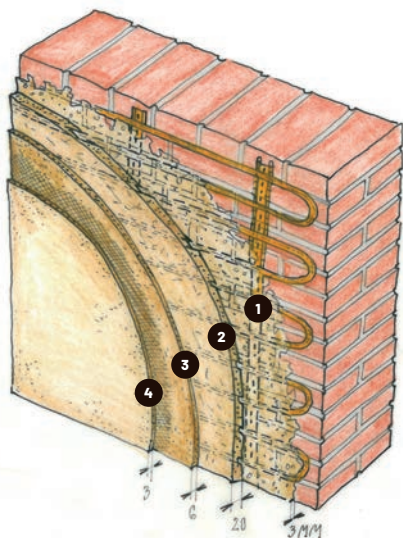
6. ROUBENÍ DŘEVĚNÝ PODKLAD

- **na roubení jako nosič omítky přikotvíme rákosový štukatér**
- **1. vrstva** hliněná stěrka ORGANIKA tl.8 mm (po přetažení stébel rákosí)
- **2. vrstva** hliněná stěrka ORGANIKA s vloženou jutovou / sklovláknitou perlínkou v tl.8 mm nebo hliněná stěrka ORGANIKA tl.8 mm se slaměnou řezankou
- **3. vrstva** - hliněný štuk JEMNÁ tl.3 mm

*2. vrstva v případě použití perlínky bude 100 % jistota zamezení vzniku mikroprasklín
* odstíny štku JEMNÁ PERLA bílá, SABBIA písková, OCRA okrová, ALBA meruňková, TERRA hnědá

* individuálně můžeme navrhnout skladbu na diagonální laťování, cihelné pletivo STAUSS, rákosovou izolační rohož příp. tradiční nahazování omítky „ do kožuchu „

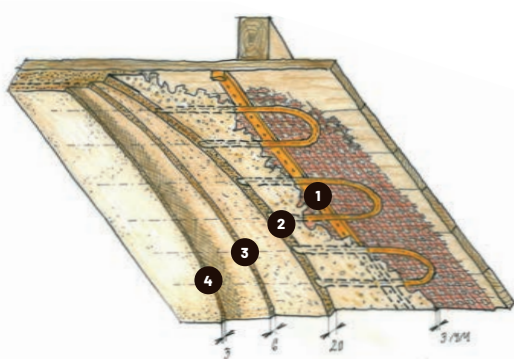
*pro jádrovou vrstvou je možné použít 15 až 20mm hliněnou jádrovou omítku organika se slaměnou řezankou



7. STĚNOVÉ TOPENÍ A CHLAZENÍ VARIOTEAM NA PODKLADU CIHLA - ZEĎ

- **1. vrstva** - hliněný špric ORGANIKA tl.3 mm
- **2. vrstva** - hliněná jádrová omítka HRUBÁ / ORGANIKA se slaměnou řezankou do tl.20 mm (po přetažení topné rohože)
- **3. vrstva** - hliněná stěrka ORGANIKA s vloženou sklovláknitou perlínkou v tl.6 mm
- **4. vrstva** - hliněný štuk JEMNÁ tl.3 mm

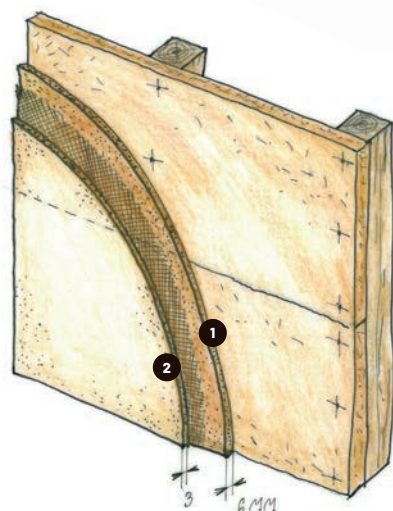
* odstíny šuku JEMNÁ PERLA bílá, SABBIA písková, OCRA okrová, ALBA meruňková, TERRA hnědá



8. STROPNÍ TOPENÍ A CHLAZENÍ VARIOTEAM NA PODKLAD DŘEVO - STROP/ŠIKMINY/STĚNY

- **dřevěné desky + pleťivo cihelné STAUSS + montáž topení**
- **1. vrstva** - hliněný špric ORGANIKA tl.3 mm
- **2. vrstva** - hliněná jádrová omítka HRUBÁ / ORGANIKA se slaměnou řezankou do tl.20 mm (po zakrytí topné rohože)
- **3. vrstva** - hliněná stěrka ORGANIKA s vloženou sklovláknitou perlínkou v tl.6 mm
- **4. vrstva** - hliněný štuk JEMNÁ tl.3 mm

* odstíny šuku JEMNÁ PERLA bílá, SABBIA písková, OCRA okrová, ALBA meruňková, TERRA hnědá



- TENKOVrstvá HLINĚNÁ OMÍTKA do tl.15 mm

9. HLINĚNÁ DESKA LEMIX

- **hliněná deska LEMIX tl.16 - 22 mm**
- **navlhčit podklad vodou**
- **1. vrstva** - hliněná stěrka ORGANIKA s vloženou jutovou / sklovláknitou perlínkou v tl.6 mm
- **2. vrstva** - hliněný štuk JEMNÁ tl.3 mm

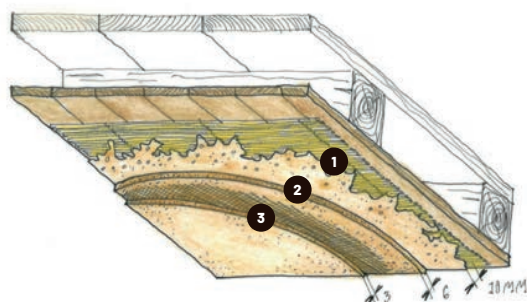
odstíny šuku JEMNÁ PERLA bílá, SABBIA písková, OCRA okrová, ALBA meruňková, TERRA hnědá

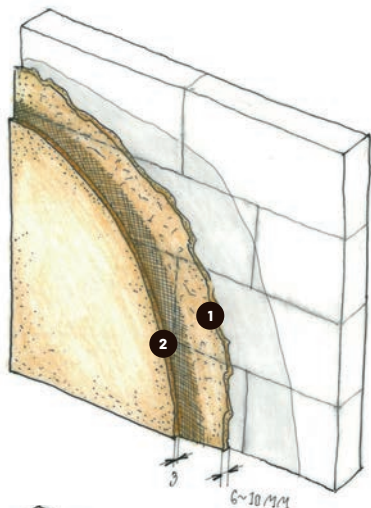
10. DŘEVĚNÉ PODBITÍ STROP

- **přikotvení rákosového štukatéro**
- **1. vrstva** - hliněná stěrka ORGANIKA tl.8 mm (po přetažení stébel rákosí)
- **2. vrstva** - hliněná stěrka ORGANIKA s vloženou sklovláknitou perlínkou v tl.6 mm
- **3. vrstva** - hliněný štuk JEMNÁ tl.3 mm

* odstíny šuku JEMNÁ PERLA bílá, SABBIA písková, OCRA okrová, ALBA meruňková, TERRA hnědá

* na šikminy a stropy nedoporučujeme použití jutové perlínky

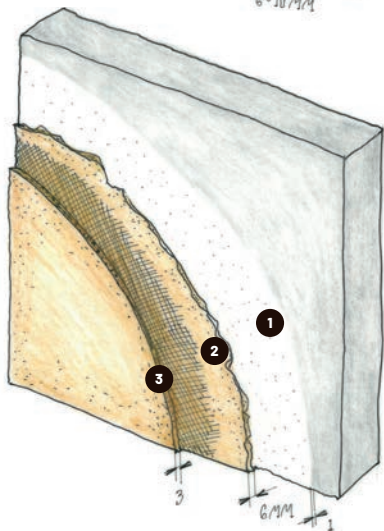




11. POROBETONOVÁ TVÁRNICE NAPŘ. YTONG

- **navlhčit podklad vodou**
- **1. vrstva** - hliněná stěrka ORGANIKA s vloženou jutovou / sklovláknitou perlínkou v tl. 6-10 mm
- **2. vrstva** - hliněný štuk JEMNÁ tl. 3 mm

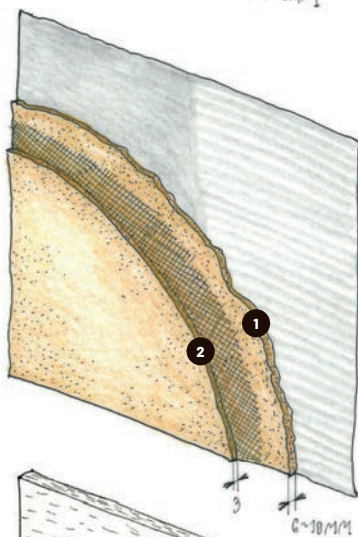
* odstíny štuky JEMNÁ PERLA bílá, SABBIA písková, OCRA okrová, ALBA meruňková, TERRA hnědá



12. BETON, CETRIS, SDK

- **1. vrstva** - adhezni můstek Contact Primer Tierrafino (nátěr se zrnem 1 mm) 1 x
- **2. vrstva** - hliněná stěrka ORGANIKA s vloženou jutovou / sklovláknitou perlínkou v tl. 6 mm
- **3. vrstva** - hliněný štuk JEMNÁ tl. 3 mm

* odstíny štuky JEMNÁ PERLA bílá, SABBIA písková, OCRA okrová, ALBA meruňková, TERRA hnědá

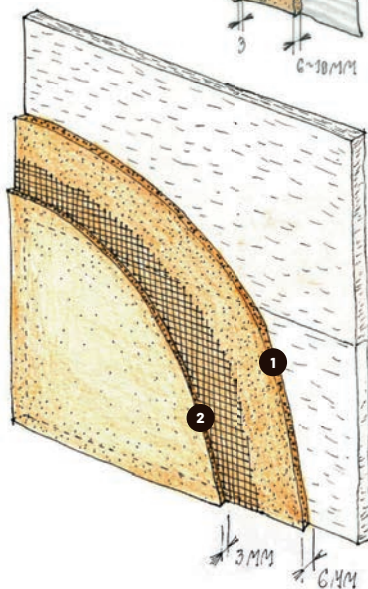


13. LEPIDLO OBYČEJNÉ NE FLEXI NAPŘ. WEBER 700

- **lepidlo může být hladké, ale lepší když je se zubem**
- **1. vrstva** - hliněná stěrka ORGANIKA s vloženou jutovou / sklovláknitou perlínkou v tl. 6-10 mm
- **2. vrstva** - hliněný štuk JEMNÁ tl. 3 mm

* v případě že je již v lepidle perlínka a není požadavek na větší tloušťku omítky je možné aplikovat přímo hliněný štuk JEMNÁ tl. 3 mm

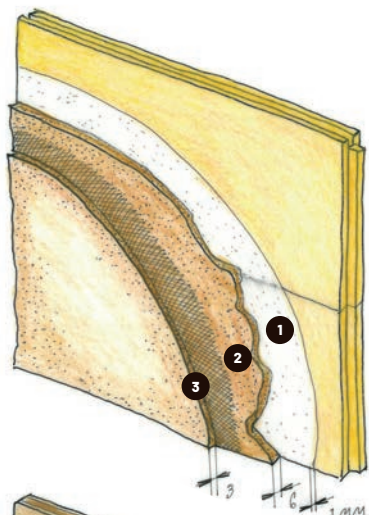
* odstíny štuky JEMNÁ PERLA bílá, SABBIA písková, OCRA okrová, ALBA meruňková, TERRA hnědá



14. SÁDROVLÁKNITÁ DESKA FERMACELL

- **1. vrstva** - hliněné lepidlo TERRALEP tl. 5-7 mm s vloženou perlínkou
- **2. vrstva** - hliněný štuk JEMNÁ tl. 3 mm

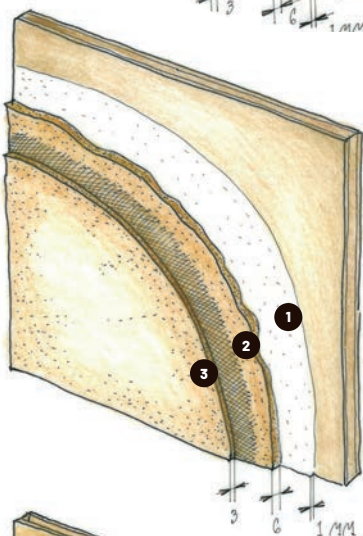
* odstíny štuky JEMNÁ PERLA bílá, SABBIA písková, OCRA okrová, ALBA meruňková, TERRA hnědá



15. DŘEVOVLÁKNITÁ KONTAKTNÍ IZOLAČNÍ DESKA STEICO / PAVATEX

- **1. vrstva** - penetrační nátěr Contact Primer 1 mm
- **2. vrstva** - hliněná stěrka ORGANIKA s vloženou perlínkou tl.6 mm
- **3. vrstva** - hliněný štuk JEMNÁ tl. 3 mm

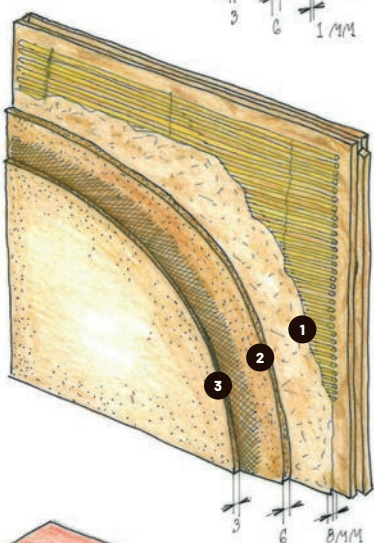
* odstíny štuky JEMNÁ PERLA bílá, SABBIA písková, OCRA okrová, ALBA meruňková, TERRA hnědá



16. SLAMĚNÁ DESKA ECOPANEL

- **1. vrstva** - penetrační nátěr Contact Primer 1 mm
- **2. vrstva** - hliněná stěrka ORGANIKA s vloženou perlínkou tl.6 mm
- **3. vrstva** - hliněný štuk JEMNÁ tl. 3 mm

* odstíny štuky JEMNÁ PERLA bílá, SABBIA písková, OCRA okrová, ALBA meruňková, TERRA hnědá

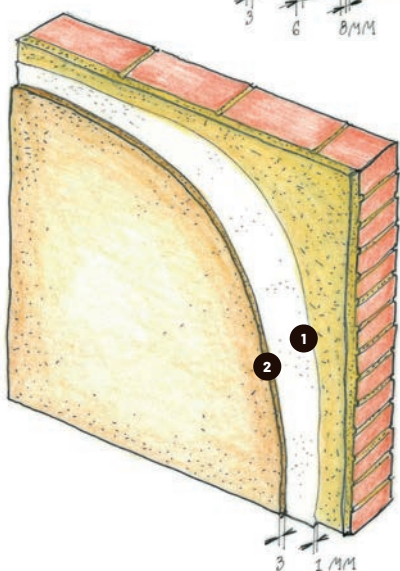


17. DŘEVOTŘÍSKOVÁ DESKA NAPŘ. OSB

- **na roubení je možné jako nosič omítky přikotvit : rákosový štukatér**
- **1. vrstva** - hliněná stěrka ORGANIKA tl.8 mm (po přetažení stébel rákosí)
- **2. vrstva** - hliněná stěrka ORGANIKA s vloženou jutovou / sklovláknitou perlínkou v tl.6 mm nebo hliněná stěrka ORGANIKA tl.6 mm se slaměnou řezankou
- **3. vrstva** - hliněný štuk JEMNÁ tl.3 mm

*2. vrstva v případě použití perlinky bude 100 % jistota zamezení vzniku mikroprasklin
* odstíny štuky JEMNÁ PERLA bílá, SABBIA písková, OCRA okrová, ALBA meruňková, TERRA hnědá

* individuálně můžeme navrhnout skladbu na diagonální laťování, cihelné pletivo STAUSS případně je možné na OSB aplikovat obyčejné lepidlo ideálně hřebenem a pokračovat ve skladbě viz. 12



18. PŮVODNÍ JÁDROVÁ OMÍTKA (OŠKRABANÝ NÁTĚR A ŠTUK) NEBO NOVÁ NAPŘ. VÁPENOCEMENTOVÁ JÁDROVÁ OMÍTKA

- **1. vrstva** - penetrace Contact Primer tl.1 mm
- **2. vrstva** - hliněný štuk JEMNÁ tl.3 mm

* odstíny štuky JEMNÁ PERLA bílá, SABBIA písková, OCRA okrová, ALBA meruňková, TERRA hnědá

* může se použít i mezivrstva hliněná stěrka ORGANIKA s vloženou perlínkou tl.6 mm

* Penetrace Contact Primer podklad zpevní a měla by zamezit vztlání různých alkálií

Seznamte se s výhodami hliněných omítek a spojte tradiční techniku s nadčasovým designem:



Vytváří zdravé prostředí a pozitivní energii v domě



Paropropustnost optimálně reguluje vlhkost v interiéru



Jsou 100% recyklovatelné a dobře zpracovatelné



Vhodné pro rekonstrukci i novostavbu



Vysoká schopnost akumulovat teplo snižuje náklady na vytápění



Tlumí elektromagnetické záření a pohlcují pachy



Jedinečný vzhled pro tradiční i moderní design interérů






Svémi vlastnostmi jsou prospěšné pro alergiky a astmatiky



HLINĚNÝ DŮM s.r.o.
Kelč 265, 756 43
info@hlinenydum.cz

IČO: 06996426
DIČ: CZ06996426
+420 775 388 452

 www.hlinenydum.cz
 www.facebook.com/hlinenydum
 www.instagram.com/hlineny_dum

