

FILTR MAGNETICKÝ PLNOPRŮTOKOVÝ DEK MAG34

K OCHRANĚ OTOPNÝCH SOUSTAV

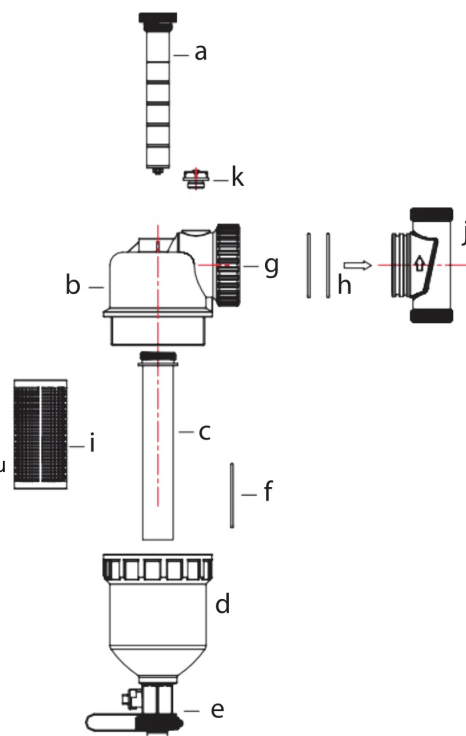


ČÁSTI FILTRU

- a) magnetická tyč
- b) vrchní díl těla filtru
- c) kryt magnetu
- d) tělo filtru
- e) vypouštěcí ventil
- f) o-kroužek
- g) mosazný límec
- h) o-kroužek
- i) umělohmotný filtr
- j) rotační kloub
- k) odzdušňovací ventil

OBSAH BALENÍ

- 1 × tělo magnetického filtru
- 2 × 3/4" uzavírací ventily
- 2 × těsnění



OBECNÉ INFORMACE

Tento manuál obsahuje informace o bezpečnosti, používání a péči o zařízení, protože chceme, aby vám sloužilo co nejlépe. Uchovejte si prosím tento manuál pro případ, že byste se někdy k informacím potřebovali vrátit.

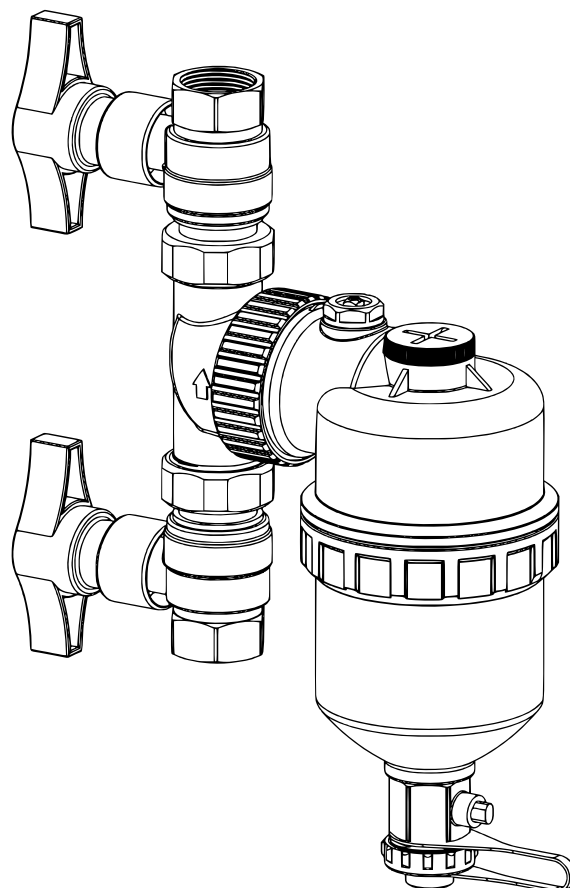
Záruka se nevztahuje na škody nebo vady způsobené:

- Nesprávným používáním či špatným zacházením.
- Úpravami nebo neoprávněnými zásahy.
- Absencí rutinní údržby či nesprávným zacházením
- Náhodným poškozením.
- Nepostupováním podle návodu k instalaci.

VAROVÁNÍ: Pročtěte si prosím bezpečnostní pokyny v tomto dokumentu. Tento filtr obsahuje silné magnety. Po celou dobu instalace a údržby se doporučuje postupovat pečlivě a opatrně. Neumisťujte magnetické jádro na železné povrchy či poblíž výrobků ze železa.

TECHNICKÉ PARAMETRY

Název filtru	DEK MAG34
Připojovací šroubení	3/4"
Max. magnetická indukce (Gauss)	12000
Objem filtru	450 ml
Maximální provozní teplota	120 °C
Maximální provozní tlak	12 bar
Maximální průtok (l/min)	22 l
Maximální absorpční kapacita	145 g
Hustota sítka	
- dvouvrstvé kovové sítko	100 µm / 300 µm
- plastové sítko	800 µm
Průměr magnetu	18 mm
Váha	1,87 kg
Rozměry (mm)	167×86



DEK MAG34

POKYNY K INSTALACI:

Zařízení by měla instalovat pouze kompetentní osoba, například kvalifikovaný topenář.

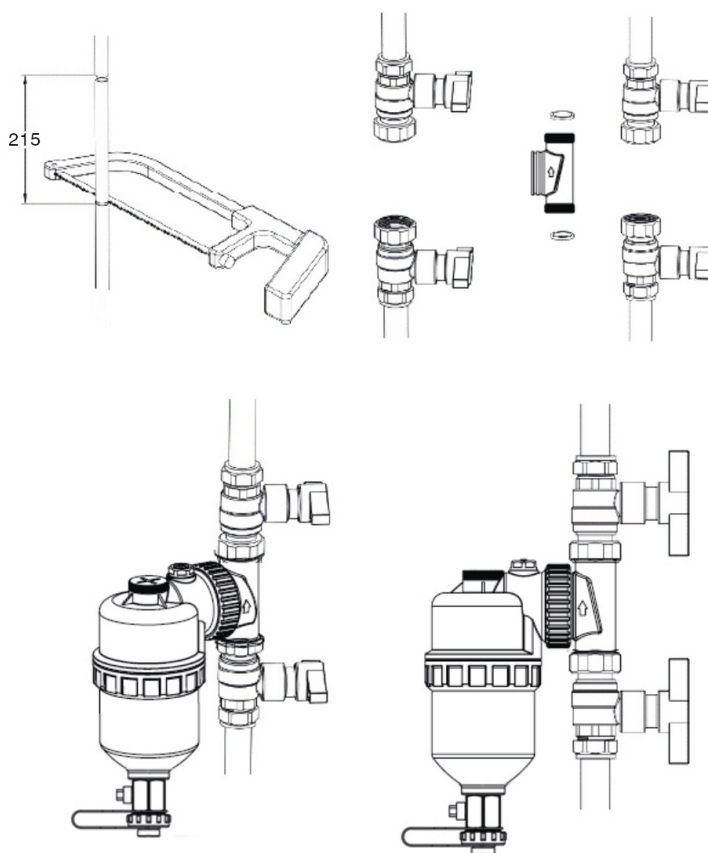
1. Filtr umístěte na vhodné místo tak, abyste umožnili přístup a údržbu. Doporučuje se použít na trubku vratné vody, ale nekládejte jej mezi kotel a přepad v systémech s otevřenou ventilací.
2. Vypusťte a odtlačte topný systém.
3. Udělejte si značku na trubce, za použití vhodného nástroje odřízněte vyznačenou část a odstraňte roztržené okraje.
4. Namontujte na potrubí dodané ventilové armatury na přívodní a odvodní trubky.
5. K armaturám připojte rotační kloub filtru, dejte pozor na správné umístění gumového těsnění. Filtr je třeba namontovat tak, aby směr proudění v otopném okruhu odpovídal směrové šípce na rotačním kloubu.
6. Dostatečně silně našroubujte tělo filtru do rotačního kloubu a ručně utáhněte zamykací kroužek (neutahujte příliš). Tělo filtru se musí instalovat svisle. Magnetická tyč tohoto filtru je odnímatelná.
7. Otevřete vstupní i výstupní ventil a naplňte filtr. Než zapnete kotel, vypusťte uvízlé vzduchové bubliny, zkontrolujte těsnost připojení. Vzduch odpouštějte dle potřeby pomocí horního odvzdušňovacího ventilu.
8. Pokud se budou do systému přidávat nějaké komponenty, je na odpovědnosti instalatéra zajistit, aby celý systém i nadále splňoval platné předpisy.

ÚDRŽBA

Doporučuje se každoroční čištění s cílem udržet optimální fungování.

1. Vypněte otopný systém a uzavřete oba kulové ventily. Připravte si vhodnou nádobu na špinavou vodu.
2. Středem víka vytáhněte magnet, aby se nachytný magnetit uvolnil a klesl na dno spodní části těla filtru. Vyčkejte 30 s, než se magnetit usadí. Otevřete odvzdušňovací ventil a povolte uzávěr na spodní straně těla filtru, pomocí něj otevřete výpustný ventil a vypusťte špinavou vodu zevnitř do nádoby.
3. Povolte spodní díl těla filtru a umyjte horkou mýdlovou vodou vnitřní část těla filtru, plastové sítko i kryt magnetu.
4. Zkompletujte opět filtr a uzavřete výpustný ventil na spodní straně filtru a uzavřete odvzdušňovací ventil.
5. Otevřete vstupní i výstupní ventil a vypusťte zachycený vzduch.

Než znovu zapnete kotel, zkontrolujte vždy tlak v systému a dle potřeby ho upravte.



Upozornění: Obsahuje silné magnetické pole. Chraňte před mrazem, neinstalujte do venkovních prostor a neskladujte při teplotách pod nulou.