

# MATERIÁLOVÉ MOŽNOSTI

# DEKPROFILE TR / CR

**DEKMETAL®**
**MATERIÁL**

Výrobky DEKPROFILE se standardně vyrábí z ocelového pozinkovaného plechu S250GD - S320GD + Z275, popřípadě ZM140 v tloušťce od 0,5mm do 1,25 mm s povrchovou úpravou SP (25 µm nebo 35 µm) a PUR (50 µm). Na přání zákazníka, popřípadě dle možnosti výrobce lze profily vyrobit i z jiných materiálů (například DX51D) a tlouštěk.

**DOPLŇKY**

Součástí fasádního systému DEKMETAL jsou doplňkové prvky bez statické funkce. Jedná se o krycí profily nároží, koutů, ostění, oplechování atik, okapnice, větrací mřížky apod. Prvky mohou být tvarově variabilní podle požadavků zákazníka. Bližší informace o dalších prvcích systému jsou uvedeny v samostatných technických listech jednotlivých komponent a montážních podkladech. Při použití řady DEKPROFILE jako střešní krytiny jsou vyráběny různé druhy ukončovacích profilů, závětrných lišt, okapnic, hřebenačů a jiných prvků, které naleznete v katalogu DEKMETAL. Všechny uvedené podklady (technické listy, montážní návody, katalogy) je možné volně stáhnout na [www.dekmetal.cz](http://www.dekmetal.cz).

tl. 0,50 mm	3000	3005	3009	3011	5010	5013	6005	7024	7035	8004	8017	9002	9005	9006	9007	9010
TR18	✓	✓	✓	✓	✓	✓	✓	✓	✓	✓	✓	✓	✓	✓	✓	✓
CR18	✓	✓	✓	✓	✓	✓	✓	✓	✓	✓	✓	✓	✓	✓	✓	✓
TR35	✓	✓	✓	✓	✓	✓	✓	✓	✓	✓	✓	✓	✓	✓	✓	✓
CR40	Tento profil v tloušťce 0,5 mm nelze vyrobit															
TR50	Výroba v této tloušťce po konzultaci s výrobcem															

tl. 0,63 mm	3009	5010	7024	7035	8004	8017	9002	9006	9007	9010
TR18	✓	✓	✓	✓	✓	✓	✓	✓	✓	✓
CR18	✓	✓	✓	✓	✓	✓	✓	✓	✓	✓
TR35	✓	✓	✓	✓	✓	✓	✓	✓	✓	✓
CR40	✓	✓	✓	✓	✓	✓	✓	✓	✓	✓
TR50	✓	✓	✓	✓	✓	✓	✓	✓	✓	✓

tl. 0,75 mm	3009	7035	8004	8017	9002	9006	9007	9010
TR18	✓	✓	✓	✓	✓	✓	✓	✓
CR18	✓	✓	✓	✓	✓	✓	✓	✓
TR35	✓	✓	✓	✓	✓	✓	✓	✓
CR40	✓	✓	✓	✓	✓	✓	✓	✓
TR50	✓	✓	✓	✓	✓	✓	✓	✓

tl. 1,00 mm	7024	9002	9005	9006	9007	9010
TR18	Tento profil v tloušťce 1,0 mm nelze vyrobit					
CR18	✓	✓	✓	✓	✓	✓
TR35	✓	✓	✓	✓	✓	✓
CR40	Tento profil v tloušťce 1,00 mm nelze vyrobit					
TR50	✓	✓	✓	✓	✓	✓

tl. 0,50 mm	3009	6020	7024	8004	8017	9005
TR18	✓	✓	✓	✓	✓	✓
CR18	✓	✓	✓	✓	✓	✓
TR35	✓	✓	✓	✓	✓	✓
CR40	Tento profil v tloušťce 0,5 mm nelze vyrobit					
TR50	Výroba v této tloušťce po konzultaci s výrobcem					

tl. 0,50 mm	9006	9007
TR18	✓	✓
CR18	✓	✓
TR35	✓	✓
CR40	Tento profil v tloušťce 0,5 mm nelze vyrobit	
TR50	Výroba v této tloušťce po konzultaci s výrobcem	

tl. 0,50 mm	3009	7024	8004	8017	9005
TR18	✓	✓	✓	✓	✓
CR18	✓	✓	✓	✓	✓
TR35	✓	✓	✓	✓	✓
CR40	Tento profil v tloušťce 0,5 mm nelze vyrobit				
TR50	Výroba v této tloušťce po konzultaci s výrobcem				

	FeZn 0,5mm	FeZn 0,60 mm	FeZn 0,70mm	FeZn 1,00 mm
TR18	✓	✓	✓	
CR18	✓	✓	✓	✓
TR35	✓	✓	✓	✓
CR40		✓	✓	
TR50		✓	✓	✓

**Střešní profily** DEKPROFILE se standardně dodávají bez ochranné fólie a na dřevěných, nevratných podkladech.

**Fasádní profily** DEKPROFILE se běžně dodávají s ochrannou snímatelnou fólií a uloženy na vratných paletách.

V případě jiných požadavků na dodání je nutné tuto skutečnost konzultovat s výrobcem. Aktuální skladové zásoby je nutno ověřit u výrobce.

## OBKLADOVÝ PRVEK FASÁDNÍHO SYSTÉMU DEKMETAL

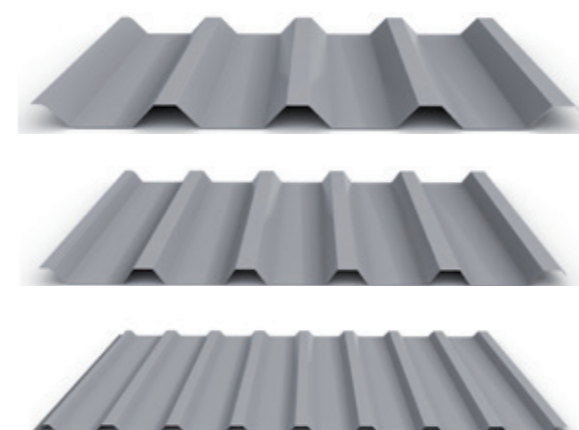
Exkluzivní vlnité profily DEKPROFILE CR 18 R/W, CR 40 a ekonomicky výhodné trapézové profily TR 18 R/W, TR 35 R/W, TR 50 R/W jsou jednou z variant obkladových prvků fasádního systému DEKMETAL nebo mohou být použity jako střešní krytina pro zastřešení šikmých střech.

Fasádní systém DEKMETAL umožňuje vytvořit atraktivní, ekonomické, lehké a odolné opláštění větraných fasád průmyslových, administrativních i občanských objektů. Při použití fasádního systému DEKMETAL je možné provést zateplení celé fasády budovy při respektování nejnovějších poznatků v oblasti tepelné techniky.

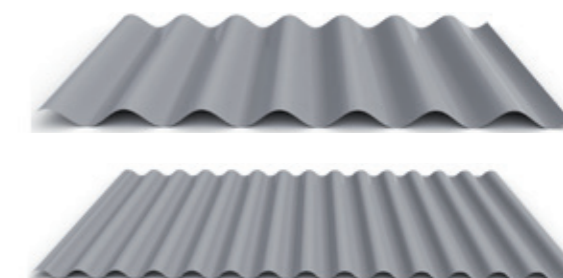
Profily DEKPROFILE jsou vhodné i pro zastřešení obytných, občanských i průmyslových staveb. Tvar a konstrukční řešení profilů DEKPROFILE umožňuje vytvořit na fasádě objektu velké architektonicky zajímavé plochy pravidelně jemně členěné.

Konstrukční a materiálové řešení profilů DEKPROFILE v kombinaci s dalšími prvky fasádního systému DEKMETAL umožňuje širokou variabilitu barevného i tvarového řešení fasády a respektování představ investora i architekta o vzhledu budovy bez velkých konstrukčních omezení.

DEKPROFILE TR 18 / 35 / 50



DEKPROFILE CR 18 / 40



## KONTAKTY



ČECHY  
cechy@dekmetal.cz

MORAVA  
morava@dekmetal.cz

SLOVENSKO  
slovensko@dekmetal.sk

NĚMECKO  
info@dekmetal.de

POLSKO  
info@dekmetal.pl

SVĚT  
info@dekmetal.com

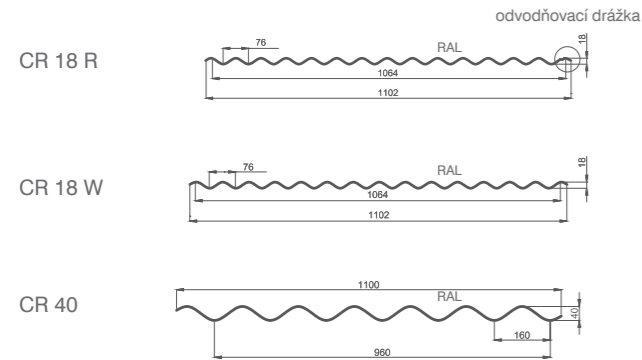
Informace jsou platné k datu vydání dokumentu.  
AKTUÁLNÍ VERZE DOKUMENTU JE VYSTAVENA NA [WWW.DEKMETAL.CZ](http://WWW.DEKMETAL.CZ)



# DEKPROFILE CR

DEKPROFILE CR 18 R/W a CR 40 jsou vlnité plechové profily sinusového průřezu (viz schéma). Jsou určeny k aplikaci střešní krytiny a fasádního pláště. Základní překrytí profilu je o jednu vlnu (dle způsobu použití).

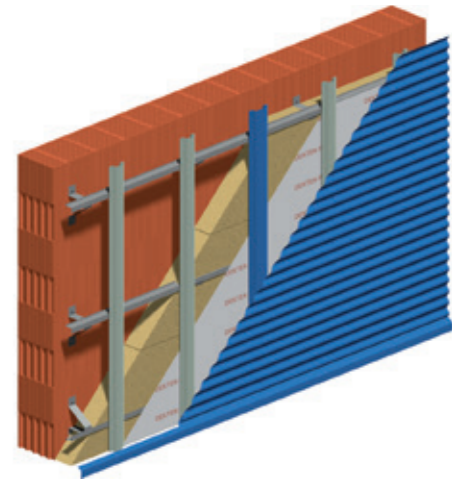
## CR 18 R/W, CR 40 vlnitý profil střešní (R) a stěnový (W)



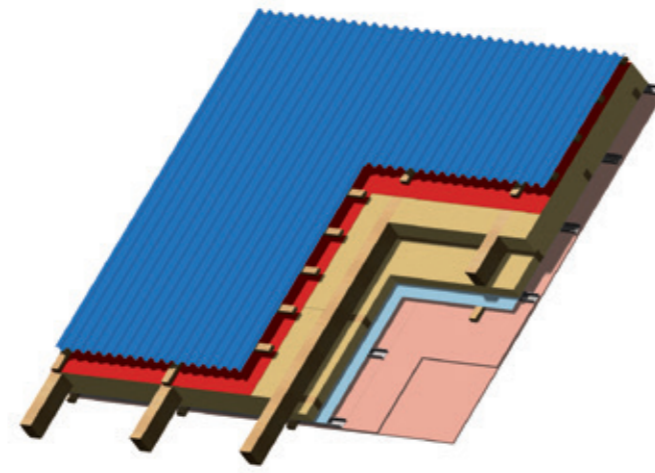
DEKPROFILE	CR 18	CR 40
výška vlny	18 mm	40 mm
osová vzdálenost vln	76 mm	160 mm
skladebná šířka profilu	1064 mm	960 mm
celková šířka profilu	1102 mm	1100 mm
maximální délka profilu <sup>1)</sup>	15000 mm	9000 mm
minimální délka profilu	200 mm	200 mm
standardní tloušťka materiálu <sup>2)</sup>	0,5-1,0 mm	0,63 mm
minimální sklon střechy <sup>3)</sup>	8°	8°

- Pro transport nákladním vozidlem je možné používat délky max. 13,5 m. Doporučená manipulační délka je do 6 m.
- Některé tloušťky nabízíme jen ve vybraných odstínech, nutno konzultovat s dodavatelem.
- Je možné provedení i nižších sklonů, je nutné však konzultovat s dodavatelem.

Výrobní tolerance jednotlivých rozměrů a úhlů u produktů uvedených v tomto technickém listě jsou uvedeny v interní, pravidelně aktualizované směrnici výrobce č. 00089/2004. Směrnice je plně v souladu s platnými výrobními normami a zavedeným systémem řízení výroby ISO 9001. Konkrétní hodnoty tolerancí na požádání u výrobce.



Příklad skladby fasádního systému

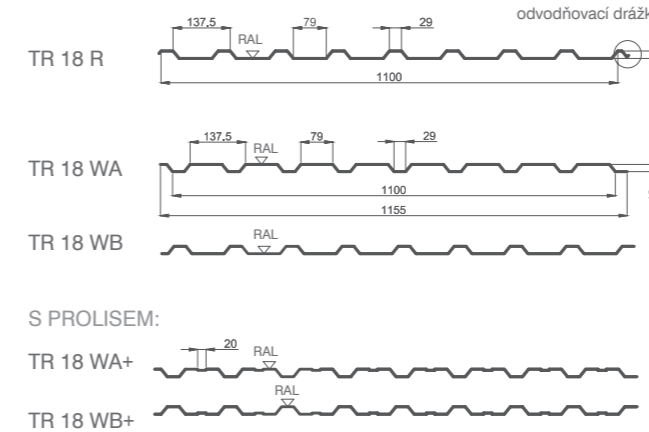


Příklad skladby střešního systému

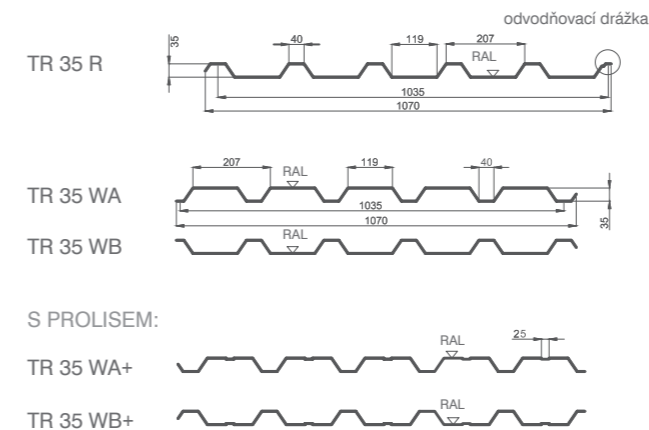
# DEKPROFILE TR

DEKPROFILE TR 18 R/W, TR 35 R/W, TR 50 R/W jsou trapézové plechové profily (viz schéma). Jsou určeny k aplikaci střešní krytiny a fasádního pláště. Základní překrytí profilu je o jednu vlnu (dle způsobu použití).

## TR 18 R/W trapézový profil střešní (R) a stěnový (W)



## TR 35 R/W trapézový profil střešní (R) a stěnový (W)

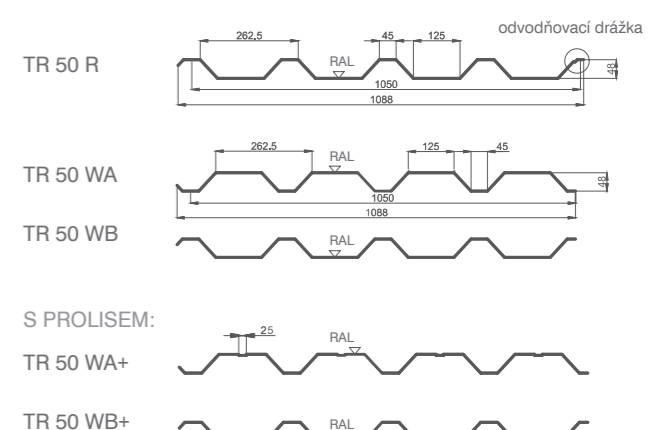


DEKPROFILE	TR 18	TR 35	TR 50
výška vlny	18 mm	35 mm	48 mm
osová vzdálenost vln	137,5 mm	207 mm	262,5 mm
skladebná šířka profilu	1100 mm	1035 mm	1050 mm
celková šířka profilu	1155 mm	1070 mm	1088 mm
maximální délka profilu <sup>1)</sup>	9000 mm	15000 mm	15000 mm
minimální délka profilu	200 mm	200 mm	200 mm
standardní tloušťka materiálu <sup>2)</sup>	0,5-0,63 mm	0,5-1 mm	0,63-1,25 mm
minimální sklon střechy <sup>3)</sup>	8°	8°	8°

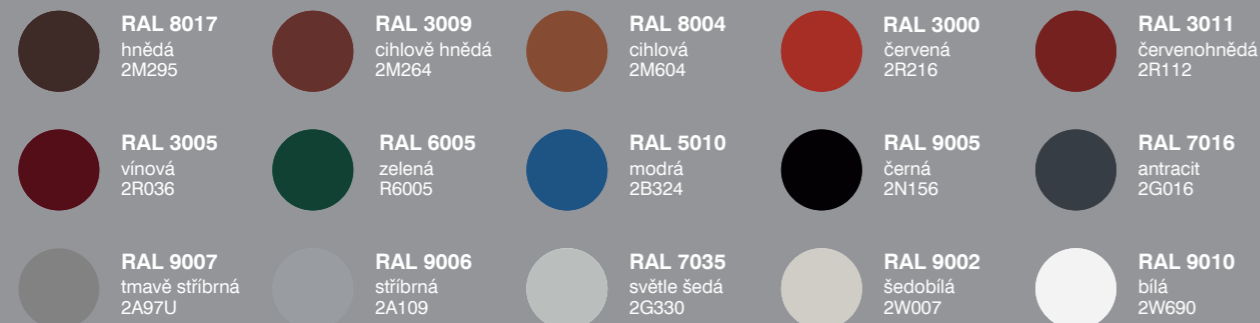
- Pro transport nákladním vozidlem je možné používat délky max. 13,5 m. Doporučená manipulační délka je do 6 m.
- Některé tloušťky nabízíme jen ve vybraných odstínech, nutno konzultovat s dodavatelem.
- Je možné provedení i nižších sklonů, je nutné však konzultovat s dodavatelem.

Výrobní tolerance jednotlivých rozměrů a úhlů u produktů uvedených v tomto technickém listě jsou uvedeny v interní, pravidelně aktualizované směrnici výrobce č. 00089/2004. Směrnice je plně v souladu s platnými výrobními normami a zavedeným systémem řízení výroby ISO 9001. Konkrétní hodnoty tolerancí na požádání u výrobce.

## TR 50 R/W trapézový profil střešní (R) a stěnový (W)



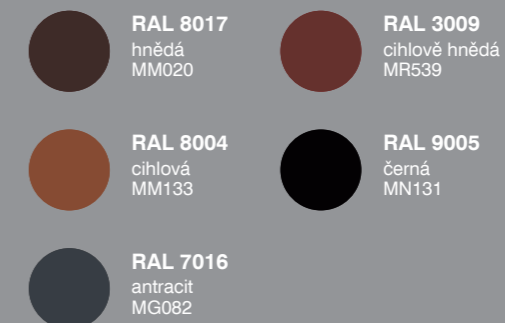
### SP 25 LESK POLYESTEROVÝ POVLAK 25 µm



### SP 35 TEX POLYESTEROVÝ POVLAK 35 µm



### PU 50 MAX POLYURETANOVÝ POVLAK + POLYAMID 50 µm



### IMITACE



Výroba v jiných barevných odstínech (dle vzorníku RAL, případně NCS) je možná po konzultaci s výrobcem. Vyobrazení mají pouze orientační charakter. Aktuální vzorníky jsou dostupné u našich obchodních zástupců.