

# FILTEK® HOME

## NETKANÁ TEXTILIE

Netkaná textilie ze 100% polypropylenu, zpevněná vpichováním s povrchem upraveným kalandrováním za tepla, bílé barvy. 01

FILTEK HOME nepodléhá plísním ani hnilobě. Není odolný UV záření.

### Použití:

Netkaná textilie FILTEK HOME se používá především pro své separační schopnosti. Odděluje sypký materiál od svého okolí. Zabraňuje promíchávání dvou rozdílných jemnozrnných vrstev s odlišnými funkcemi, mezi kterými je uložena. Zamezuje styku nesnášenlivých materiálů. Chrání citlivé plochy (trávník, dlažbu atd.) od znečištění zeminou, pískem nebo jiným materiálem. FILTEK HOME je možné použít např. k separaci písku od zeminy v pískovištích nebo různých materiálů při dočasném skladování. k separaci zeminy v různých nádobách a dočasných úložkách.

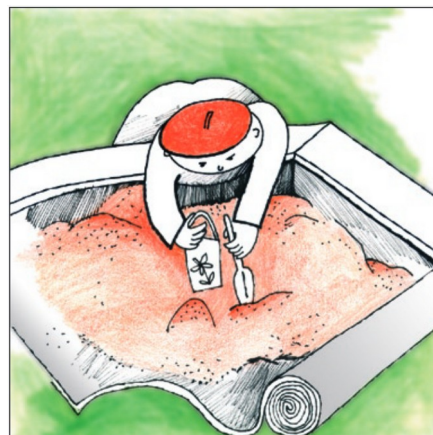
Netkanou textilií FILTEK HOME je možné použít například při pracích na zahradě, kde je schopna propouštět vodu a zároveň zadržovat jemné částice zeminy, substrátu atd., aby nedošlo k jejich odplavení a zanášení jiných vrstev, či konstrukcí.

### Spojování:

Základní metodou spojování jednotlivých pásů textilie je jejich překrývání. Pruhy textilie se pokládají volně s přesahy min. 200 mm. Přesahy je možné bodově spojit horkovzdušným přístrojem. Na sklonitých plochách a při silném větru doporučujeme textilií montážně stabilizovat.

### Skladování:

Skladování textilie se provádí v originálních obalech. Při skladování nesmí být textilie vystavena přímému slunečnímu záření a musí být chráněna před vlhkem. Proto musí být skladována v suchých, dobře větraných skladech a nesmí být porušena ochranná fólie.



FILTEK HOME při budování pískovišť, odděluje písek od podloží a nedochází k jeho znečištění.



FILTEK HOME chrání trávu, povrchy a jiné citlivé plochy před znečištěním.



Při budování rostlinných koryt a zahradních květináčů zajistí FILTEK HOME oddělení šterkopísku a zeminy a zabraňuje jejich postupnému promísení a znečištění

Tabulka 01 | Parametry textilie FILTEK HOME

Parametr	Hodnota	Jednotka
plošná hmotnost	100	g/m <sup>2</sup>
šířka role	1,0 m	m
délka role	20 m	m
plocha v roli	20	m <sup>2</sup>

**Informace a technická podpora**

Veškeré informace včetně kompletního technického poradenství poskytnou vyškolení pracovníci Atelieru DEK v prodejnách Stavebnin DEK.

1.7.2024