

# TOPBiHiKu6

Bifaciální N-type TOPCon technologie

490 W ~ 515 W

CS6.1-60TB-490 | 495 | 500 | 505 | 510 | 515

## VYŠŠÍ VÝKON



Výkon až 515 W  
Účinnost panelu až 22,8 %



Bifaciální výkon až 85%,  
vyšší výkon zadní strany.



Vynikající anti-LeTID a anti-PID. Nízká degradace  
výkonu, vysoké energetické zisky.



Nižší teplotní koeficient (Pmpp):  $-0.29\%/^{\circ}\text{C}$ ,  
zvyšuje energetický zisk za teplého počasí



Nižší LCOE a cena systému

## VYŠŠÍ SPOLEHLIVOST



Minimalizuje dopad mikro prasklin



Vysoké zatížení sněhem až 5400 Pa,  
větrem až 2400 Pa\*

25  
Let

Špičková produktová záruka na materiál a  
zpracování\*

30  
Let

Lineární výkonová záruka\*

Degradace výkonu v prvním roce ne více než 1 %

Následná roční degradace výkonu nejvýše 0,4 %

\*Podléhá podmínkám uvedeným v příslušném prohlášení o omezené záruce společnosti Canadian Solar. Tato 25letá omezená záruka na výrobek je k dispozici pouze pro výrobky instalované a provozované na střechách v určitých regionech.

## CERTIFIKÁTY SYSTÉMU ŘÍZENÍ\*

ISO 9001:2015 / Systém managementu kvality  
ISO 14001:2015 / Standardy pro systém environmentálního  
managementu ISO 45001: 2018 / Mezinárodní standardy pro bezpečnost  
a ochranu zdraví při práci  
IEC62941: 2019 / Systém kvality výroby fotovoltaických modulů

## PRODUKTOVÉ CERTIFIKACE\*

IEC 61215 / IEC 61730 / CE / MCS / UKCA / CGC  
UL 61730 / IEC 61701 / IEC 62716 / IEC 60068-2-68  
UNI 9177 Reaction to Fire: Class 1 / Take-e-way



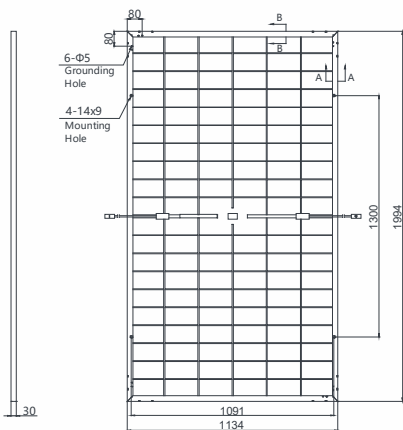
\* Specifické certifikáty platné pro různé typy panelů a trhy se budou lišit, a proto ne všechny zde uvedené certifikace budou platit současně pro produkty, které si objednáte nebo používáte. Obratete se na místního obchodního zástupce společnosti Canadian Solar a zjistěte, které konkrétní certifikáty jsou dostupné pro váš produkt a platné regionech, ve kterých budou produkty použity.

**CSI Solar Co., Ltd.** se zavázala poskytovat zákazníkům vysoce kvalitní solární fotovoltaické moduly, solární energii a bateriová úložiště. V průzkumu IHS Module Customer Insight Survey byla společnost oceněna jako dodavatel modulů č. 1 v oblasti kvality a poměru cena/výkon. Za posledních 22 let úspěšně dodala více než 100 GW solárních modulů špičkové kvality po celém světě.

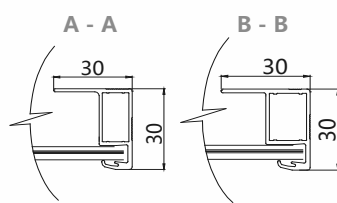
\* Podrobné informace najdete v Instalačním manuálu

## VÝKRES PANELU (mm)

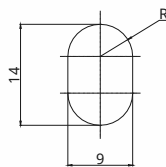
### Zadní pohled



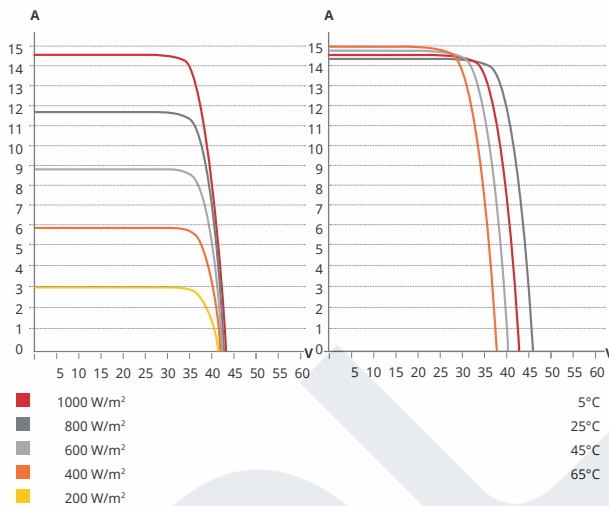
### Řez rámem



### Montážní otvor



## CS6.1-60TB-500 / I-V KŘIVKY



## ELEKTRICKÉ PARAMETRY | STC\*

	Jmenovitý max. výkon (Pmpp)	Napětí max. výkonu (Ump)	Proud max. výkonu (Imp)	Napětí naprázdno (Uoc)	Proud nakrátko (Isc)	Účinnost panelu	
<b>CS6.1-60TB-490</b>	490 W	36.2 V	13.55 A	42.8	14.37	21.7%	
<b>Bifaciální zisk**</b>	5%	515	36.2 V	14.23 A	42.8	15.09	22.8%
	10%	539	36.2 V	14.91 A	42.8	15.81	23.8%
	20%	588	36.2 V	16.26 A	42.8	17.24	26.0%
<b>CS6.1-60TB-495</b>	495 W	36.4 V	13.61 A	43.0	14.44	21.9%	
<b>Bifaciální zisk**</b>	5%	520	36.4 V	14.29 A	43.0	15.16	23.0%
	10%	545	36.4 V	14.97 A	43.0	15.88	24.1%
	20%	594	36.4 V	16.33 A	43.0	17.33	26.3%
<b>CS6.1-60TB-500</b>	500 W	36.6 V	13.67 A	43.2	14.51	22.1%	
<b>Bifaciální zisk**</b>	5%	525	36.6 V	14.35 A	43.2	15.24	23.2%
	10%	550	36.6 V	15.04 A	43.2	15.96	24.3%
	20%	600	36.6 V	16.40 A	43.2	17.41	26.5%
<b>CS6.1-60TB-505</b>	505 W	36.8 V	13.73 A	43.4	14.58	22.3%	
<b>Bifaciální zisk**</b>	5%	530	36.8 V	14.42 A	43.4	15.31	23.4%
	10%	556	36.8 V	15.10 A	43.4	16.04	24.6%
	20%	606	36.8 V	16.48 A	43.4	17.50	26.8%
<b>CS6.1-60TB-510</b>	510 W	37.0 V	13.79 A	43.6	14.65	22.6%	
<b>Bifaciální zisk**</b>	5%	536	37.0 V	14.48 A	43.6	15.38	23.7%
	10%	561	37.0 V	15.17 A	43.6	16.12	24.8%
	20%	612	37.0 V	16.55 A	43.6	17.58	27.1%
<b>CS6.1-60TB-515</b>	515 W	37.2 V	13.85 A	43.8	14.72	22.8%	
<b>Bifaciální zisk**</b>	5%	541	37.2 V	14.54 A	43.8	15.46	23.9%
	10%	567	37.2 V	15.24 A	43.8	16.19	25.1%
	20%	618	37.2 V	16.62 A	43.8	17.66	27.3%

\* Za standardních testovacích podmínek (STC) osvit 1000 W/m<sup>2</sup>, AM 1.5 a teplota článků 25°C. \*\* Bifaciální zisk: Dodatečný zisk ze zadní strany v porovnání s výkonem přední strany při standardních zkušebních podmínkách. Závisí na montáži (konstrukci, výšce, úhlu sklonu atd.) a albedu země.

## ELEKTRICKÉ PARAMETRY

Provozní teplota	-40°C ~ +85°C
Max. systémové napětí	1500 V (IEC/UL) či 1000 V (IEC/UL)
Požární certifikace	TYPE 29 (UL 61730) či CLASS C (IEC61730)
Max. hod. sériového jištění	30 A
Aplikační klasifikace	A
Výkonová tolerance	0 ~ +10 W
Bifaciální výkon *	80 %

\* Bifaciální výkon =  $P_{mpp_{rear}} / P_{mpp_{front}}$ , both  $P_{mpp_{rear}}$  a  $P_{mpp_{front}}$  testováno při STC, tolerance bifaciality: ± 5 %

\* Specifikace a klíčové vlastnosti uvedené v tomto datasheetu se mohou lehce lišit od skutečných parametrů a to především z důvodu neustálých inovací a zdokonalování našich produktů. Canadian Solar Inc. si v případě nutnosti vyhrazuje právo na změny uvedených parametrů a to bez předchozího oznámení. Vezměte prosím na vědomí, že s fotovoltaickými panely by měla zacházet a instalovat je kvalifikovaná osoba s odbornými znalostmi. Před použitím našich fotovoltaických modulů si pečlivě přečtěte bezpečnostní a instalační pokyny.

## CSI Solar Co., Ltd.

199 Lushan Road, SND, Suzhou, Jiangsu, China, 215129, www.csisolar.com, support@csisolar.com

## ELEKTRICKÉ PARAMETRY | NMOT\*

	Jmenovitý max. výkon (Pmpp)	Napětí max. výkonu (Ump)	Proud max. výkonu (Imp)	Napětí naprázdno (Uoc)	Proud nakrátko (Isc)
<b>CS6.1-60TB-490</b>	371 W	34.2 V	10.83 A	40.5 V	11.59 A
<b>CS6.1-60TB-495</b>	374 W	34.4 V	10.88 A	40.7 V	11.64 A
<b>CS6.1-60TB-500</b>	378 W	34.6 V	10.93 A	40.9 V	11.70 A
<b>CS6.1-60TB-505</b>	382 W	34.8 V	10.98 A	41.1 V	11.76 A
<b>CS6.1-60TB-510</b>	386 W	35.0 V	11.03 A	41.3 V	11.81 A
<b>CS6.1-60TB-515</b>	389 W	35.2 V	11.07 A	41.5 V	11.87 A

\* Při jmenovité provozní teplotě panelu (NMOT), osvit 800 W/m<sup>2</sup>, AM 1.5, teplota okolí 20 °C, rychlost větru 1 m/s.

## MECHANICKÁ DATA

Data	Data
Typ článků	TOPCon články
Rozložení článků	120 [2 x (10 x 6)]
Rozměry	1994 x 1134 x 30 mm (78.5 x 44.6 x 1.18 in)
Hmotnost	28.4 kg (62.6 lbs)
Přední sklo	2.0 mm tepelně tvrzené sklo s antireflexní úpravou
Zadní sklo	2.0 mm tepelně tvrzené sklo
Rám	Anodizovaná hliníková slitina
J-Box	IP68, 3 bypass diody
Kabeláž	4.0 mm <sup>2</sup> (IEC), 12 AWG (UL)
Přívodního vodič (včetně konektoru)	350 mm (13.8 in) (+) / 250 mm (9.8 in) (-) či délka na míru *
Konektor	T6 či MC4 či MC4-EVO2 či MC4-EVO2A
Panelů na paletě	35 kusů
V kontejneru (40' HQ)	770 kusů

\* Podrobné informace vám poskytnou místní obchodní a techničtí zástupci společnosti Canadian Solar.

## TEPLOTNÍ SPECIFIKACE

Výkonový teplotní koeficient (Pmpp)	-0.29 % / °C
Napětíový teplotní koeficient (Uoc)	-0.25 % / °C
Proudový teplotní koeficient (Isc)	0.05 % / °C
Nominální provozní teplota panelu	41 ± 3°C

## PARTNERSKÁ SEKCE

**SOLSOL**

SOLSOL s.r.o.  
Králova 298/4, Brno, 616 00, ČR  
sales@solsol.cz, www.solsol.cz