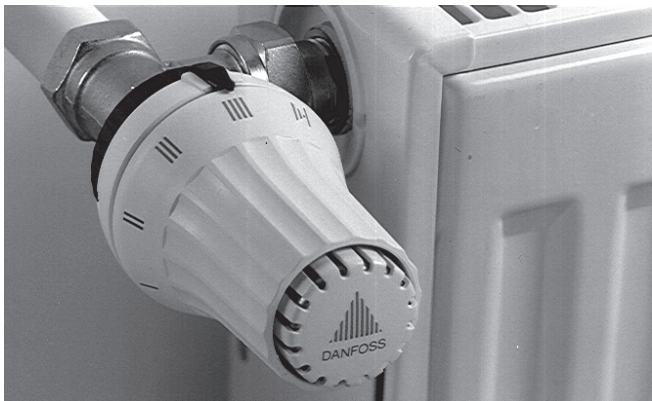


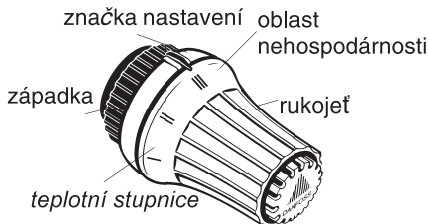
# Radiátorová termostatická hlavice

pro regulaci teploty v místnostech  
a úspory tepelné energie



## Nastavení teploty místnosti

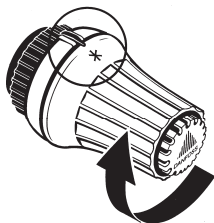
hlavice se otáčením rukojeti nastaví na požadované číslo proti značce.



- V poloze IIII bude teplota v místnosti kolem 24°C
- V poloze III bude teplota v místnosti kolem 20°C
- V poloze II bude teplota v místnosti kolem 16°C

## Doporučené teploty

Místnost	Doporučná teplota	Nastavení
chodba	12-16°	I-II
ložnice	16°	II
rekreační prostor	16-20°	II-III
obývací místnost	20-24°	III-IIII
koupelna	24°	IIII

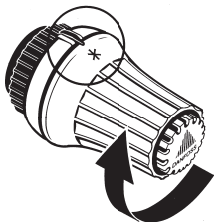
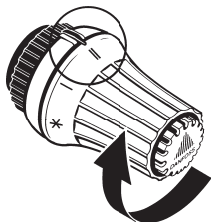


## Větrání

Při větrání by měla být hlavice nastavena na protimrazovou ochranu ❄. Jinak může chladný vzduch způsobit její otevření. Po skončení větrání se hlavice vrátí do normální polohy nastavení.

## Noční snížení

V noci lze energii na vytápění šetřit přivřením hlavice o jeden dílek stupnice. Ráno pak paměťová rýska pomůže opět najít původní normální nastavení.



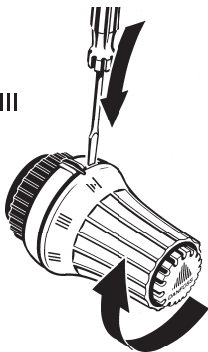
## Protimrazová ochrana

Při nastavení na ❄️ hlavice otevírá při poklesu teploty v místnosti pod 8°C a tím chrání místnost a topný systém proti mrazu.

## Nastavení rozsahu teplotní regulace

**Nastavení horní mezní hodnoty:** např. IIII jako nejvyšší možná volitelná teplota:

1. Hlava se nastaví do maximální krajní polohy.
2. Zarážka se podrží napravo od černého ukazatele stupnice s jazýčkem stisknutým malým šroubovákem.
3. Hlava se natočí do polohy IIII a jazýček zarážky se uvolní.



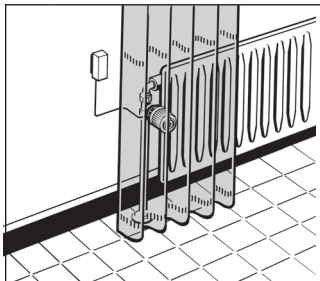
**Nastavení dolní mezní hodnoty:** např. II jako nejnižší možná volitelná teplota:

1. Hlava se nastaví do minimální polohy, tzn. 0 - nucené uzavření.
2. Zarážka se podrží stisknutá malým šroubovákem nalevo od černého ukazatele stupnice.
3. Hlava se natočí do polohy II a zarážka se uvolní.

## Teplotní čidlo se nesmí zakrývat

Hlavice otevírá a zavírá v závislosti na teplotě v okolí teplotního čidla. Teplotní čidlo proto nesmí být nikdy zakryto záclonami, nábytkem a pod.

Alternativně se může použít hlavice s dálkovým čidlem.



## Servis

Termostatické hlavice Danfoss nevyžadují žádný servis ani údržbu. Jestliže vzniknou jakékoliv problémy, obraťte se na topenáře, který systém instaloval.

## Důležité upozornění:

Když je teplota v místnosti příjemná i při studených radiátorech, není třeba se znepokojoovat, hlavice pracuje normálně. Hlavice otevírá průtok teplé vody do radiátoru pouze tehdy, když je nedostatečný přívod tepla z jiných zdrojů, jako je sluneční záření, elektrické spotřebiče a pod.

The Danfoss logo, featuring the word "Danfoss" in a stylized, red, cursive script font.

### Danfoss s.r.o.

V Parku 2316/12  
CZ-148 00 Praha 4  
Tel: +420 283 014 111  
Fax: +420 283 014 567  
danfoss.cz@danfoss.com  
www.danfoss.cz  
www.cz.danfoss.com