



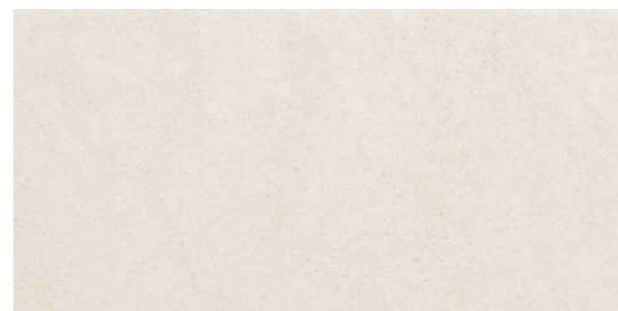


80×80
R10/A
v3
R



DAK81585
○ 83 l m²
mat | matt

40×80
R10/A
v3
R



DAK84585
○ 83 l m²
mat | matt

60×60
R10/A
v3
R



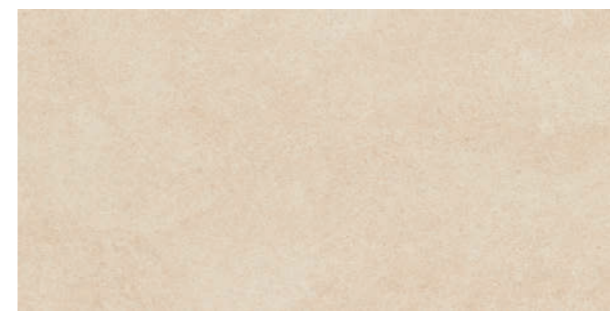
DAK63585*
DAK62585**
○ 80 l m²
mat | matt
slonová kost | ivory



80×80
R10/A
v3
R



DAK81586
○ 83 l m²
mat | matt



DAK84586
○ 83 l m²
mat | matt



DAK63586*
DAK62586**
○ 80 l m²
mat | matt
běžová | beige



DAK81589
○ 83 l m²
mat | matt



DAK84589
○ 83 l m²
mat | matt



DAK63589*
DAK62589**
○ 80 l m²
mat | matt
běžovošedá | beige-grey

40×80
R10/A
v3
R

60×60
R10/A
v3
R

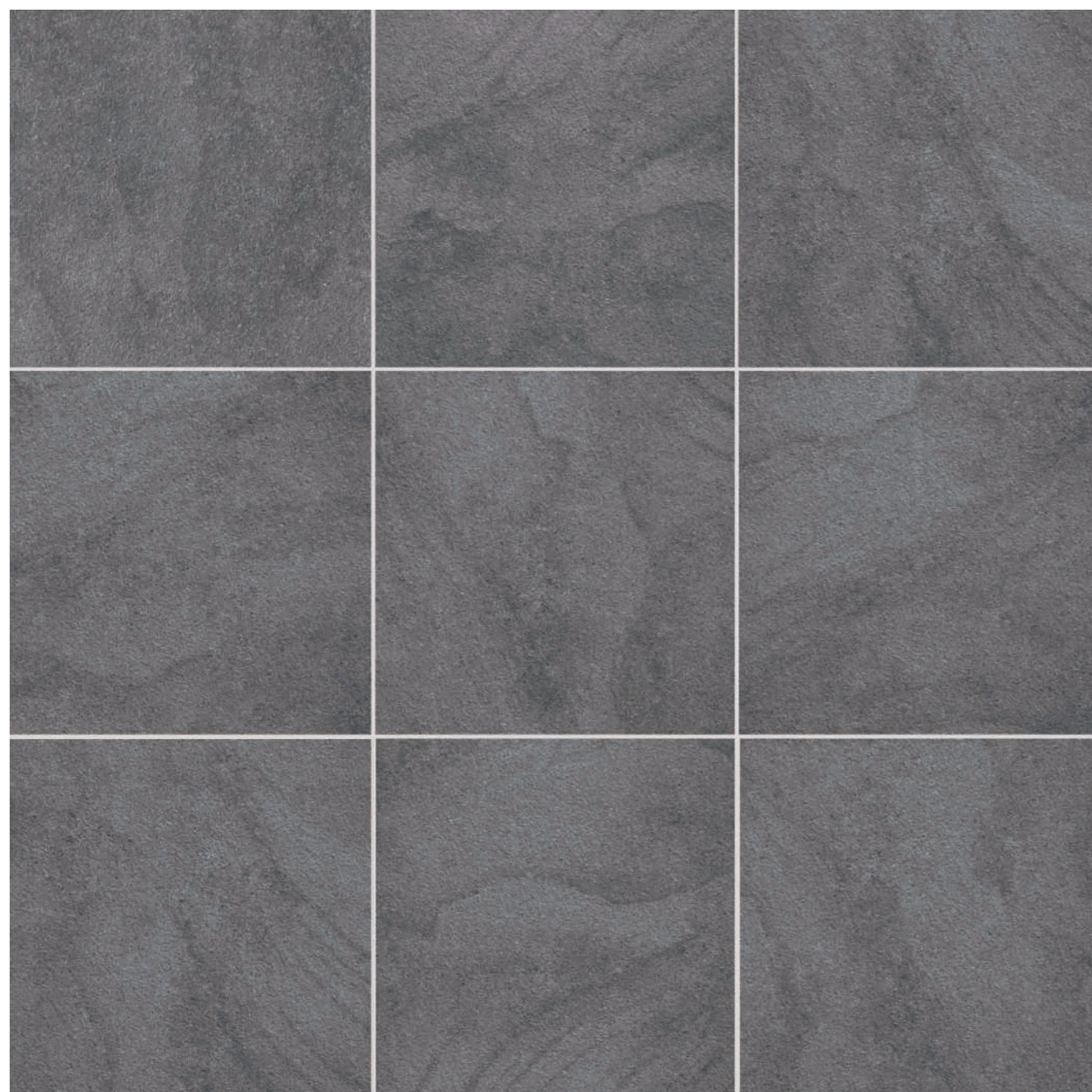
výrobek | product



výrobek product	cm	mm	EN	mm	kg/m ²	kg	kg	kg	kg	kg	kg
dláždice floor tile	80-80	798-798-10	EN 14411 - G Bla	2	1,6	1,28	42	53,76	28,0	21,9	1 202
dláždice floor tile	40-80	398-798-10	EN 14411 - G Bla	4	3,1	1,28	42	53,76	28,0	21,9	1 202
dláždice floor tile*	60-60	598-598-10	EN 14411 - G Bla	3	2,8	1,08	32	34,56	23,7	21,9	782
dláždice floor tile**	60-60	598-598-9	EN 14411 - G Bla	4	2,8	1,44	32	46,08	29,1	20,2	955

* Do vyprodání zásob | Available while stocks last

** Nový produkt o tloušťce 9 mm k dispozici během roku 2025 | New product in 9 mm thickness available during 2025.

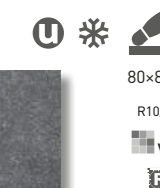


Všechny výrobky celé série vykazují velké odchylky odstínové diference V3. | All products of the entire batch show big deviations in shade difference V3.

Před pokládkou doporučujeme jednotlivé obkladové prvky vybírat z několika kartonů a výslednou plochu komponovat podle inspirativní fotodokumentace z katalogů RAKO případně z webových stránek www.rako.cz. Žádoucí je kombinace všech jednotlivých designů obkladových prvků včetně jejich natáčení o 90° nebo 180° tak, aby bylo dosaženo vyváženého vzhledu obkládané plochy.

Before laying the tiles, we suggest you select from several cartons and arrange them as illustrated in the inspiration photo documentation in RAKO catalogues website www.rako.eu, and mix the tiles to achieve the required result including turning them by 90° or 180°.

výrobek product	cm	mm	EN	ks	ks/m ²	m ²	ks	m ²	kg	kg/m ²	brutto kg
dlaždice floor tile	80-80	798-798-10	EN 14411 - G Bla	2	1,6	1,28	42	53,76	28,0	21,9	1 202
dlaždice floor tile	40-80	398-798-10	EN 14411 - G Bla	4	3,1	1,28	42	53,76	28,0	21,9	1 202
dlaždice floor tile*	60-60	598-598-10	EN 14411 - G Bla	3	2,8	1,08	32	34,56	23,7	21,9	782
dlaždice floor tile**	60-60	598-598-9	EN 14411 - G Bla	4	2,8	1,44	32	46,08	29,1	20,2	955



DAK81587
○ 83 | m²
mat | matt



DAK81588
○ 83 | m²
mat | matt



DAK84587
○ 83 | m²
mat | matt



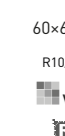
DAK84588
○ 83 | m²
mat | matt



DAK63587*
DAK62587**
○ 80 | m²
mat | matt
šedá | grey



DAK63588*
DAK62588**
○ 80 | m²
mat | matt
černá | black

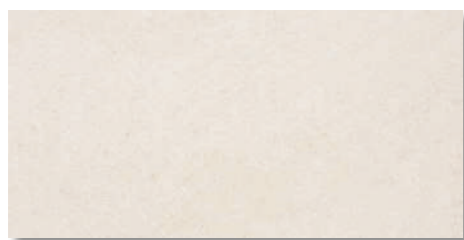


* Do vyprodání zásob | Available while stocks last

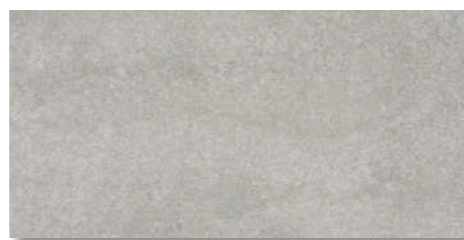
** Nový produkt o tloušťce 9 mm k dispozici během roku 2025 | New product in 9 mm thickness available during 2025.



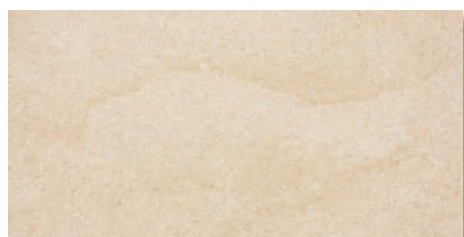
30x60
R10/A
V3
R



DAKSE585*
DAKSR585**
80 l m²
mat | matt
slonová kost | ivory



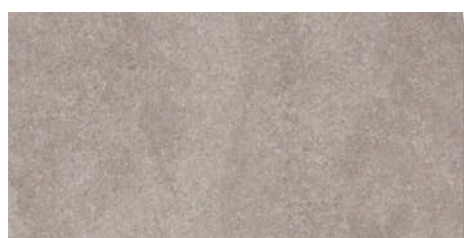
DAKSE587*
DAKSR587**
80 l m²
mat | matt
šedá | grey



DAKSE586*
DAKSR586**
80 l m²
mat | matt
běžová | beige



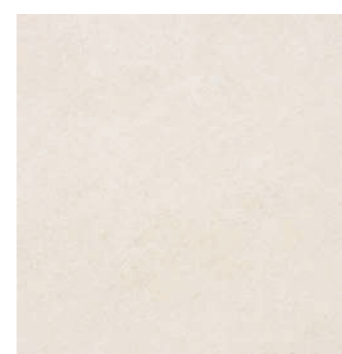
DAKSE588*
DAKSR588**
80 l m²
mat | matt
černá | black



DAKSE589*
DAKSR589**
80 l m²
mat | matt
běžovošedá | beige-grey



45x45
R10/A
V3
R



DAK4H585
74 l m²
mat | matt
slonová kost | ivory



DAK4H586
74 l m²
mat | matt
běžová | beige



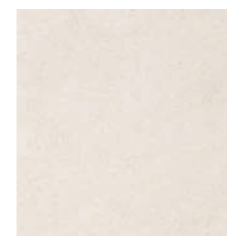
DAK4H589
74 l m²
mat | matt
běžovošedá | beige-grey



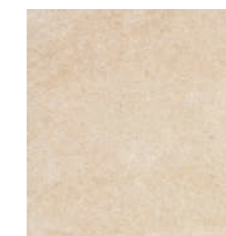
DAK4H587
74 l m²
mat | matt
šedá | grey



DAK4H588
74 l m²
mat | matt
černá | black



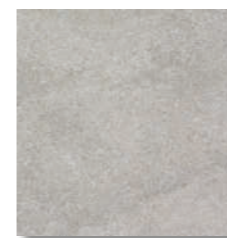
DAA34585
70 l m²
mat | matt
slonová kost | ivory



DAA34586
70 l m²
mat | matt
běžová | beige



DAA34589
70 l m²
mat | matt
běžovošedá | beige-grey



DAA34587
70 l m²
mat | matt
šedá | grey



DAA34588
70 l m²
mat | matt
černá | black

* Do vyprodání zásob | Available while stocks last

** Nový produkt o tloušťce 9 mm k dispozici během roku 2025 | New product in 9 mm thickness available during 2025.

výrobek product	cm	mm	EN	ks/m ²	ks/m ²	ks/m ²	ks/m ²	ks/m ²	ks/m ²	ks/m ²	brutto kg
dlaždice floor tile*	30x60	298-598-10	EN 14411 - G Bla	6	5,6	1,08	40	43,20	23,7	21,9	971
dlaždice floor tile**	30x60	298-598-9	EN 14411 - G Bla	7	5,6	1,26	40	50,40	24,2	19,2	993
dlaždice floor tile	45x45	448-448-8	EN 14411 - G Bla	6	5	1,21	34	41,14	21,1	17,4	741
dlaždice floor tile	30x30	298-298-8	EN 14411 - G Bla	13	11	1,18	48	56,64	20,5	17,4	1 011

30x30
R10/A
V3



10x10
R10/B
v3
R



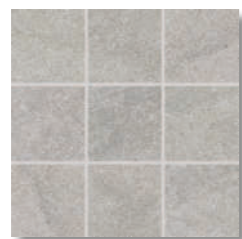
DAK12585* (SET)
DAK11585**
94 l m²
mat | matt
slonová kost | ivory



DAK12586* (SET)
DAK11586**
94 l m²
mat | matt
běžová | beige



DAK12589* (SET)
DAK11589**
94 l m²
mat | matt
běžovošedá | beige-grey



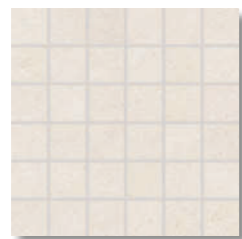
DAK12587* (SET)
DAK11587**
94 l m²
mat | matt
šedá | grey



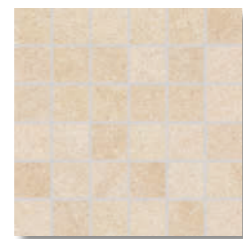
DAK12588* (SET)
DAK11588**
94 l m²
mat | matt
černá | black

5x5 | 30x30

R10/B
v3
R



DDM06585* (SET)
DDM05585**
72 l set
mat | matt
slonová kost | ivory



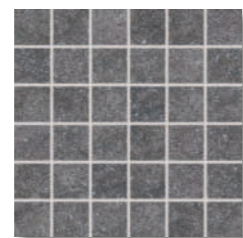
DDM06586* (SET)
DDM05586**
72 l set
mat | matt
běžová | beige



DDM06589* (SET)
DDM05589**
72 l set
mat | matt
běžovošedá | beige-grey



DDM06587* (SET)
DDM05587**
72 l set
mat | matt
šedá | grey



DDM06588* (SET)
DDM05588**
72 l set
mat | matt
černá | black

výrobek | product



EN



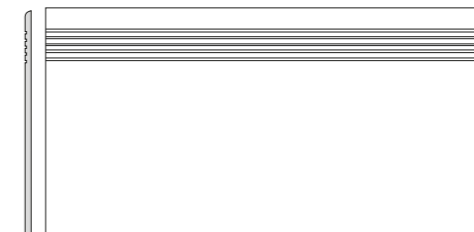
výrobek product	cm	mm	EN	ks	ks	ks	ks	ks	ks	kg	kg	brutto kg
dlaždice floor tile*	10x10	98-98x10	EN 14411 - G Bla	10	11	0,91	56	50,96	19,9	21,9	1 142	
dlaždice floor tile**	10x10	98-98x9	EN 14411 - G Bla	11	11	1,00	56	56,00	19,2	19,2	1 125	
mozaika set 30x30 cm mosaic sheet 30x30 cm*	5x5	48-48x10	EN 14411 - G Bla	3	11	0,27	-	-	5,9	-	-	
mozaika 30x30 cm mosaic sheet 30x30 cm**	5x5	48-48x9	EN 14411 - G Bla	3	11	0,27	-	-	5,2	-	-	
schodovka step tile	40x80	398-798x10	EN 14411 - G Bla	2	3,1	0,64	-	-	14,1	-	-	
schodovka step tile*	30x60	298-598x10	EN 14411 - G Bla	6	5,6	1,08	-	-	23,7	-	-	
schodovka step tile**	30x60	298-598x9	EN 14411 - G Bla	5	5,6	0,90	-	-	17,3	-	-	
sokl skirting plinth	80x9,5	798-95x10	EN 14411 - G Bla	10	13,2	0,76	-	-	16,7	-	-	
sokl skirting plinth*	60x9,5	598-95x10	EN 14411 - G Bla	13	17,5	0,74	-	-	16,2	-	-	
sokl skirting plinth**	60x7,2	598-72x9	EN 14411 - G Bla	14	23,1	0,60	-	-	11,5	-	-	
sokl skirting plinth	45x8,5	448-85x8	EN 14411 - G Bla	25	26,1	0,96	-	-	16,7	-	-	
schodová tvarovka special step tile	40x80	398-798x10	STD č. 030 - 059824	2	-	-	-	-	16,5	-	-	



40x80
30x60
R10/A
v3
R



DCP84585 slonová kost | ivory
DCP84586 běžová | beige
DCP84587 šedá | grey
DCP84588 černá | black
DCP84589 běžovošedá | beige-grey
78 l ks
mat | matt



DCPSE585* | **DCPSR585**** slonová kost | ivory
DCPSE586* | **DCPSR586**** běžová | beige
DCPSE587* | **DCPSR587**** šedá | grey
DCPSE588* | **DCPSR588**** černá | black
DCPSE589* | **DCPSR589**** běžovošedá | beige-grey
72 l ks
mat | matt



DSA89585 slonová kost | ivory
DSA89586 běžová | beige
DSA89587 šedá | grey
DSA89588 černá | black
DSA89589 běžovošedá | beige-grey
72 l ks
mat | matt



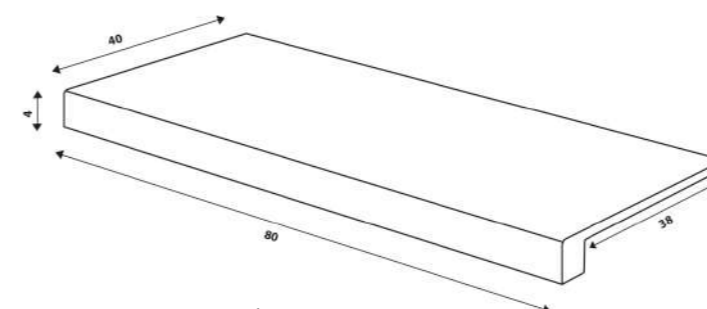
DSAS4585* | **DSAS3585**** slonová kost | ivory
DSAS4586* | **DSAS3586**** běžová | beige
DSAS4587* | **DSAS3587**** šedá | grey
DSAS4588* | **DSAS3588**** černá | black
DSAS4589* | **DSAS3589**** běžovošedá | beige-grey
56 l ks
mat | matt

80x9,5
60x7,2**
R



DSAPS585 slonová kost | ivory
DSAPS586 běžová | beige
DSAPS587 šedá | grey
DSAPS588 černá | black
DSAPS589 běžovošedá | beige-grey
54 l ks
mat | matt

45x8,5
R



DCF84585 slonová kost | ivory
DCF84586 běžová | beige
DCF84587 šedá | grey
DCF84588 černá | black
DCF84589 běžovošedá | beige-grey
108 l ks
mat | matt

40x80
R10/A
v3
R

* Do vyprodání zásob | Available while stocks last

** Nový produkt o tloušťce 9 mm k dispozici během roku 2025 | New product in 9 mm thickness available during 2025.