

# PŮVODNÍ NÁVOD K POUŽÍVÁNÍ PÁSOVÉHO DOPRAVNÍKU RV4 a RV6

## Dodatek 1

Obsluha stroje je povinna si podrobně prostudovat tento návod k používání



# CE

Uchovejte pro další použití

## Identifikační údaje

<b>Výrobek</b>	název:	Pásový dopravník
	typ:	PD-E
<b>Dodavatel</b>	název:	JVM metal s.r.o.
	Adresa:	Brdo 9, 507 91 Stará Paka
	IČO:	27470458
<b>Provozovatel</b>	název:	Stavebniny DEK a.s.
	Adresa:	Tiskarská 257/10, 108 00 Praha 10
	IČO:	03748600

## Formality k návodu k obsluze

Číslo dokumentu: 01/21

Verze: 1.0

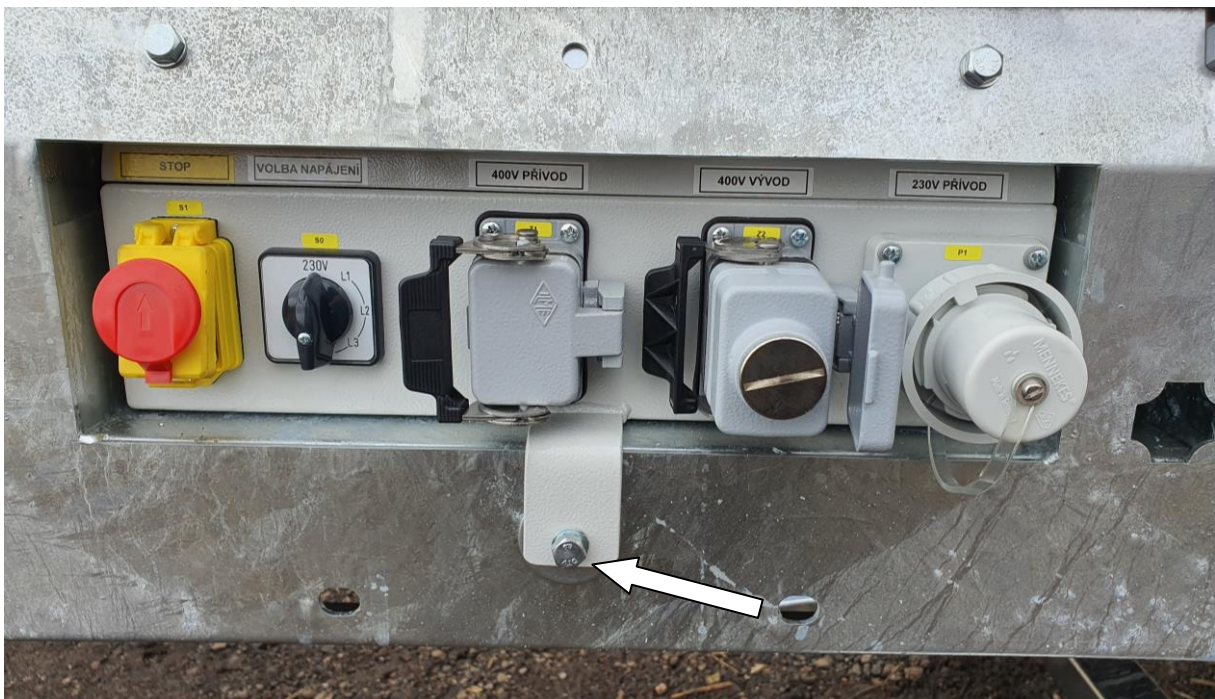
Datum vyhotovení: 18.10.2021

Poslední změny: 15.03.2022

Pokud při provozu dopravníku dojde k nenadálému zastavení dopravníku:

- Pravděpodobně došlo k přetížení pohonu a výpadku motorového jističe.
- Odpojte dopravník od přívodu el. proudu. Odpojte přívodní kabel a zajistěte, aby nemohlo dojít k připojení.

1) Povolte aretační šroub a vysuňte elektro rozvaděč z rámu dopravníku



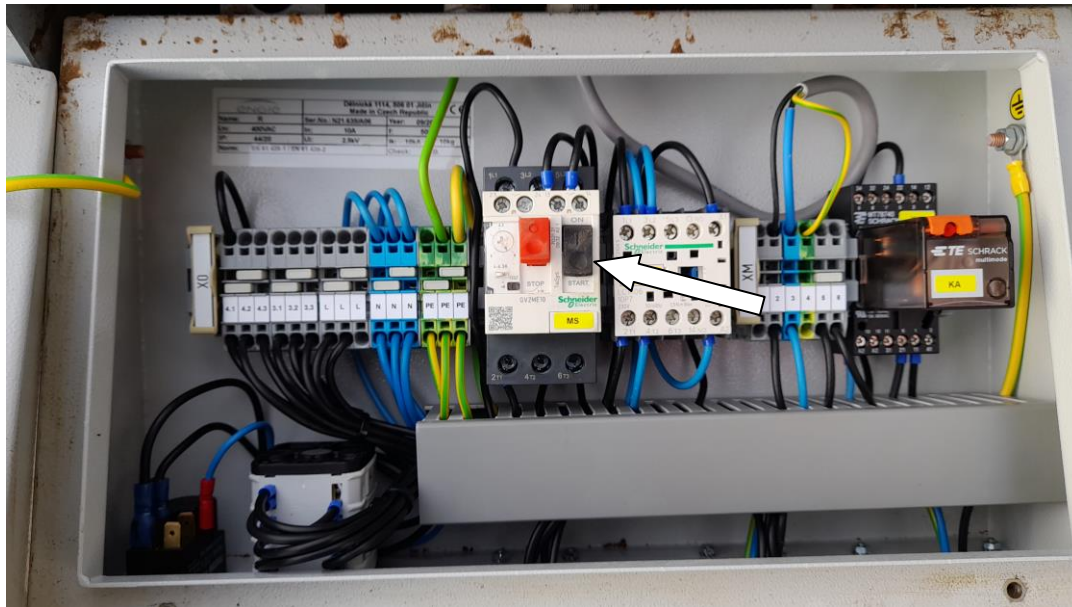
2) Povolte 2 křížové šrouby na víku rozvaděče a otevřete směrem nahoru.

3)-Na motorovém jističi zkontrolujte, zda je zamáčknuté černé tlačítko.

-Pokud je černé tlačítko vyskočené: dopravník byl pravděpodobně přetížen.

-Zkontrolujte, zda není dopravník nadměrně přetěžován, a jsou všechny točivé prvky dopravníku v pořádku.

-Černé tlačítko zamáčkněte.



-Pokud je černé tlačítko zamáčknuté:

- Poruchu konzultujte s technickou podporou na tel: 731 829 144

4)-Zavřete víko rozvaděče a utáhněte 2 křížové šrouby. Víko musí doléhat a těsnit, aby se dovnitř nemohla dostat voda.

-Zasuňte rozvaděč do rámu dopravníku a zajistěte aretačním šroubem.

Poznámka: Správné nastavení hodnoty motorového jističe

Zkontrolujte zda je otočné kolečko nastaveno na maximální hodnotu 6.3A

Pokud není pomocí malého šroubováku tuto hodnotu nastavte.

