

# HiKu6 Mono PERC

445 W ~ 465 W

CS6L-445 | 450 | 455 | 460 | 465MS

## VÍČ ENERGIE



Výkon modulu až 465 W  
Účinnost modulu až 21,5 %



Nižší náklady na LCOE a systém



Komplexní technologie zmírnění LID /  
LeTID, až o 50 % nižší degradace



Lepší tolerance zastínění

## SPOLEHLIVĚJŠÍ



Minimalizuje dopady mikrotrhlin



Silné zatížení sněhem až 5400 Pa,  
zatížení větrem až 2400 Pa\*



**Špičková záruka na produkt v oboru na materiál a zpracování\***



**Záruka lineárního výkonu\***

**1rok snížení výkonu ne více než 2 % Následné roční snížení výkonu ne více než 0,55 %**

\* V souladu s podmínkami obsaženými v příslušném prohlášení o omezené záruce Canadian Solar. Také tato 25letá omezená záruka na produkt je k dispozici pouze pro produkty instalované a provozované na střeších obytných domů v určitých regionech.

## CERTIFIKÁTY SYSTÉMU ŘÍZENÍ\*

ISO 9001 : 2015 / Systém managementu jakosti  
ISO 14001 : 2015 / Normy pro systém environmentálního managementu  
ISO 45001 : 2018 / Mezinárodní normy pro bezpečnost a ochranu zdraví při práci  
IEC62941 : 2019 / Systém kvality výroby fotovoltaických modulů

## CERTIFIKÁTY PRODUKTŮ\*

IEC 61215 / IEC 61730 / CE / UL 61730 / IEC 63126 Level1 / Take-e-way



\* Konkrétní certifikáty platné pro různé typy modulů a trhy se budou lišit, a proto ne všechny zde uvedené certifikáty budou platit současně pro produkty, které si objednáte nebo používáte. Obratete se na místního obchodního zástupce společnosti Canadian Solar, abyste potvrdili konkrétní certifikáty dostupné pro váš produkt a platné v regionech, ve kterých budou produkty používány.

**CSI Solar Co., Ltd.** se zavázala poskytovat zákazníkům vysoce kvalitní solární fotovoltaické moduly, solární energii a řešení pro ukládání baterií. Společnost byla v průzkumu IHS Module Customer Insight Survey oceněna jako dodavatel modulů č. 1 pro poměr kvality a výkonu/ceny. Za posledních 22 let úspěšně dodala přes 88 GW solárních modulů prvotřídní kvality po celém světě.

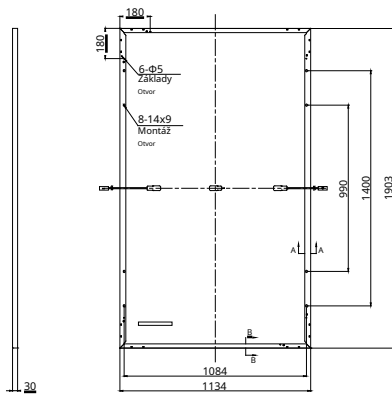
\* Podrobné informace naleznete v instalační příručce.

**CSI Solar Co., Ltd.**

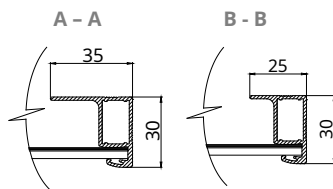
199 Lushan Road, SND, Suzhou, Jiangsu, Čína, 215129, [www.csisolar.com](http://www.csisolar.com), [support@csisolar.com](mailto:support@csisolar.com)

## TECHNICKÝ VÝKRES (mm)

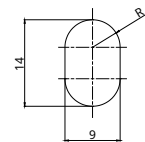
Zpětný pohled



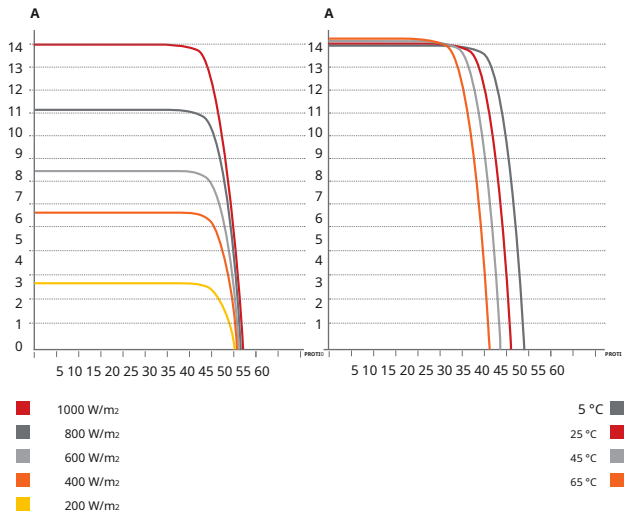
Průřez rámu



Montážní otvor



## KŘÍVKY CS6L-460MS / IV



## ELEKTRICKÉ ÚDAJE | STC\*

CS6L	445 MS	450MS	455MS	460MS	465MS
Nominální Max. Výkon (Pmax)	445 W	450 W	455 W	460 W	465 W
Opt. Provozní napětí (Vmp)	34,2 V	34,4 V	34,6 V	34,8 V	35,0 V
Opt. Provozní proud (Imp)	13,03 A	13,10 A	13,17 A	13,24 A	13,30 A
Napětí otevřeného obvodu (Voc)	40,8 V	41,0 V	41,2 V	41,4 V	41,6 V
Zkratový proud (Isc)	13,86 A	13,9 A	13,95 A	14,00 A	14,09 A
Účinnost modulu	20,6 %	20,9 %	21,1 %	21,3 %	21,5 %
Provozní teplota	- 40 °C ~ +85 °C				
Max. Systémové napětí	1500V (IEC/UL) nebo 1000V (IEC/UL)				
Požární výkon modulu	TYP 1 (UL 61730 1500V) nebo TYP 2 (UL 61730 1000V) nebo TŘÍDA C (IEC 61730)				
Max. Sériové hodnocení pojistek	25 A				
Klasifikace aplikací	třída A				
Tolerance napájení	0 ~ + 10 W				

\* Za standardních testovacích podmínek (STC) ozáření 1000 W/m<sup>2</sup>, spektrum AM 1,5 a teplota článku 25 °C.

## ELEKTRICKÉ ÚDAJE | NMOT\*

CS6L	445 MS	450MS	455MS	460MS	465MS
Nominální Max. Výkon (Pmax)	334 W	338 W	341 W	345 W	349 W
Opt. Provozní napětí (Vmp)	32,1 V	32,2 V	32,4 V	32,6 V	32,8 V
Opt. Provozní proud (Imp)	10,41 A	10,47 A	10,52 A	10,58 A	10,63 A
Napětí otevřeného obvodu (Voc)	38,6 V	38,8 V	38,9 V	39,1 V	39,3 V
Zkratový proud (Isc)	11:18 A	11,21 A	11,25 A	11,29 A	11,36 A

\* Při nominální provozní teplotě modulu (NMOT), ozáření 800 W/m<sup>2</sup>, spektrum AM 1,5, okolní teplota 20°C, rychlost větru 1 m/s.

\* Specifikace a klíčové funkce obsažené v tomto technickém listu se mohou mírně lišit od našich skutečných produktů z důvodu probíhajících inovací a vylepšování produktů. CSI Solar Co., Ltd. si vyhrazuje právo provést nezbytné úpravy zde popsaných informací kdykoli bez dalšího upozornění.

Veźměte prosím na vědomí, že s FV moduly by měli manipulovat a instalovat je kvalifikovaní lidé s odbornými znalostmi a před použitím našich FV modulů si prosím pozorně přečtete bezpečnostní a instalační pokyny.

## MECHANICKÁ DATA

Specifikace	Data
Typ buňky	Monokrystalický
Uspořádání buněk	120 [2 X (10 X 6)]
Rozměry	1903 × 1134 × 30 mm (74,9 × 44,6 × 1,18 palce)
Hmotnost	24,2 kg (53,4 lb)
Přední kryt	3,2 mm tvrzené sklo s antireflexní vrstvou
Rám	Eloxovaná hliníková slitina
J-Box	IP68, 3 bypass diody
Kabel	4 mm <sup>2</sup> (IEC), 12 AWG (UL)
Konektor	T6 nebo MC4 nebo MC4-EVO2 nebo MC4-EVO2A
Délka kabelu (včetně konektoru) mm	Na výšku: 350 mm (13,8 palce) (+) / 250 mm (9,8 palce) (-); na šířku: 1100 mm (43,3 palce)*
Na paletu	35 kusů

Na kontejner (40' HQ) 840 kusů

\* Pro podrobné informace prosím kontaktujte své místní prodejní a technické zástupce Canadian Solar.

## TEPLTNÍ CHARAKTERISTIKY

Specifikace	Data
Teplotní koeficient (Pmax)	- 0,34 % / °C
Teplotní koeficient (Voc)	- 0,26 % / °C
Teplotní koeficient (Isc)	0,05 % / °C
Nominální provozní teplota modulu	41 ± 3 °C

## SEKCE PARTNERŮ



CSI Solar Co., Ltd.

199 Lushan Road, SND, Suzhou, Jiangsu, Čína, 215129, www.csisolar.com, support@csisolar.com