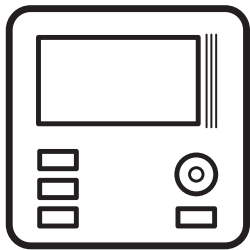


# AURATON Draco



ver. 20201021

- PL Instrukcja Obsługi
- EN User's Manual
- CS Návod k obsluze
- SK Návod na obsluhu
- RO Manual de utilizare
- RU РУКОВОДСТВО ПОЛЬЗОВАТЕЛЯ

- PL Instrukcja rozszerzona znajduje się na stronie:
- EN The extended manual can be found at:
- CS Rozšířené instrukce naleznete na adrese:
- SK Rozšírené inštrukcie nájdete na adrese:
- RO Instrucțiunile detaliate pot fi găsite la adresa:
- RU Расширенное руководство можно найти на:

<https://manuals.auraton.pl>



Producător / Manufacturer / Výrobce /  
Výrobca / Producător / Производитель:  
LARS Andrzej Szymański, Świerkowa 14,  
64-320 Niepruszewo, POLAND  
[www.auraton.pl](http://www.auraton.pl)



PL Wybór właściwej lokalizacji dla AURATON Draco

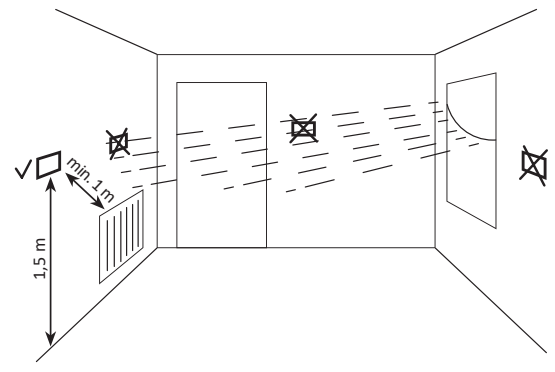
EN Choosing the right location for the AURATON Draco

CS Výběr správného umístění AURATON Draco

SK Výber správneho umiestnenia AURATON Draco

RO Alegerea locației potrivite AURATON Draco

RU Выбор правильного места для AURATON Draco



PL Tygodniowy, przewodowy regulator temperatury

AURATON Draco to tygodniowy, przewodowy regulator temperatury przeznaczony do współpracy z gazowym lub elektrycznym urządzeniem grzewczym.

EN Weekly, wired thermostat  
AURATON Draco is a weekly, wired thermostat designed to work with a gas or electric heating device.

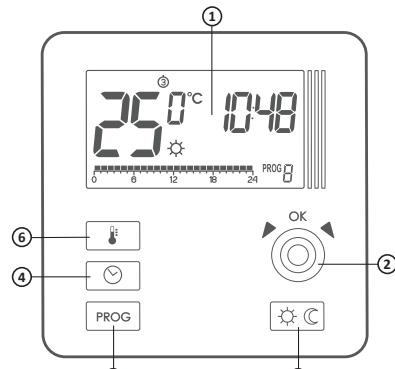
CS Týdenní drátový termostat  
AURATON Draco je týdenní drátový termostat pro práci s plynovým nebo elektrickým topným zařízením.

SK Týždenný drôtový termostat

AURATON Draco este un săptămânal termostat destinat să lucreze cu un dispozitiv de încălzire cu gaz sau electric.

RO Termostat săptămânal, cu fir  
AURATON Draco este un termostat săptămânal, cu fir, conceput pentru a lucra cu un dispozitiv de încălzire cu gaz sau electric.

RU Недельный, проводной термостат  
AURATON Draco – это недельный, проводной термостат, предназначенный для работы с газовыми или электрическими нагревательным устройством.



PL Regulator

- 1 – wyświetlacz LCD
- 2 – pokrętko nastaw ze zintegrowanym przyciskiem „OK”
- 3 – przyciski wyboru trybu (☀️) tryb dzienny – komfortowy; (🌙) tryb nocny – ekonomiczny.
- 4 – przycisk ustawienia godziny i dnia tygodnia
- 5 – przycisk wyboru programu
- 6 – przycisk ustawienia temperatury

EN Thermostat

- 1 – LCD display
- 2 – setting knob with integrated „OK” button
- 3 – mode selection buttons (☀️) day mode – comfort; (🌙) night mode – economic
- 4 – date/time/day of week setting button
- 5 – selection button
- 6 – temperature setting button

CS Termostat

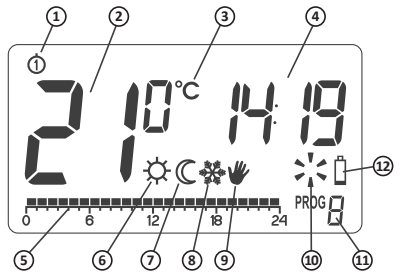
- 1 – LCD displej
- 2 – kolečko nastavení s integrovaným tlačítkem „OK”
- 3 – tlačítka výběru režimu (☀️) denní režim – komfortní; (🌙) noční režim – ekonomický.
- 4 – tlačítko nastavení hodiny a dne týdne
- 5 – tlačítko volby
- 6 – tlačítko nastavení teploty

RO Termostat

- 1 – panou de afişare LCD
- 2 – buton de control cu funcția „OK” inclusă
- 3 – butoane de setare a regimului (☀️) regim de zi – confortabil; (🌙) regim de noapte – economică – economice.
- 4 – butonul de setare al orei și zilei săptămânii
- 5 – butonul de selectare a programului
- 6 – butonul de setare a temperaturii

RU Термостат

- 1 – ЖК-дисплей
- 2 – ручка настройки со встроенной кнопкой „OK”
- 3 – Кнопки выбора режима (☀️) дневной режим – комфортный; (🌙) ночной режим – экономичный
- 4 – кнопка настройки времени и дня недели
- 5 – кнопка выбора программы
- 6 – кнопка настройки температуры



PL Wyświetlacz

- 1 – Dzień tygodnia
- 2 – Temperatura
- 3 – Jednostka temperatury
- 4 – Zegar
- 5 – Linia czasu
- 6 – Wskaźnik trybu dziennego (☀️)
- 7 – Wskaźnik trybu nocnego (🌙)
- 8 – Wskaźnik trybu przeciwzamrożeniowego (❄️)
- 9 – Wskaźnik sterowania regulatora (☀️)
- 11 – Numer programu
- 12 – Wyczerpanie baterii (🔋)

EN Display

- 1 – Day of the week
- 2 – Temperature
- 3 – Temperature unit
- 4 – Clock
- 5 – Time line
- 6 – Day mode indicator (☀️)
- 7 – Night mode indicator (🌙)
- 8 – Anti-freeze mode indicator (❄️)
- 9 – Manual control indicator (☀️)
- 10 – Thermostat power-on symbol (☀️)
- 11 – Program number
- 12 – Low battery (🔋)

CS Displej

- 1 – Den týdne
- 2 – Teplota
- 3 – Jednotka teploty
- 4 – Hodiny
- 5 – Časová osa
- 6 – Ukazatel denního režimu (☀️)
- 7 – Ukazatel nočního režimu (🌙)
- 8 – Ukazatel protizamrazovacího režimu (❄️)
- 9 – Ukazatel ručního ovládní (☀️)
- 10 – Ukazatel sepnutí termostatu (☀️)
- 11 – Číslo programu
- 12 – Vybité baterie (🔋)

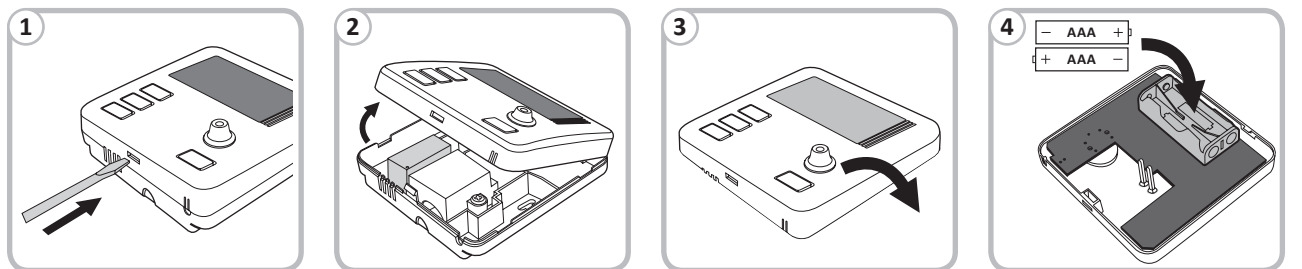
RO Afișa

- 1 – Ziua săptămânii
- 2 – Temperatura
- 3 – Unitatea de temperatură
- 4 – Ceas
- 5 – Linia timpului
- 6 – Indicatorul regimului de zi (☀️)
- 7 – Indicatorul regimului de noapte (🌙)
- 8 – Indicatorul regimului anti-îngheț (❄️)
- 9 – Indicator de comandă manuală (☀️)
- 10 – Indicatorul cuplării termostatalui (☀️)
- 11 – Numărul programului
- 12 – Descărcarea bateriilor (🔋)

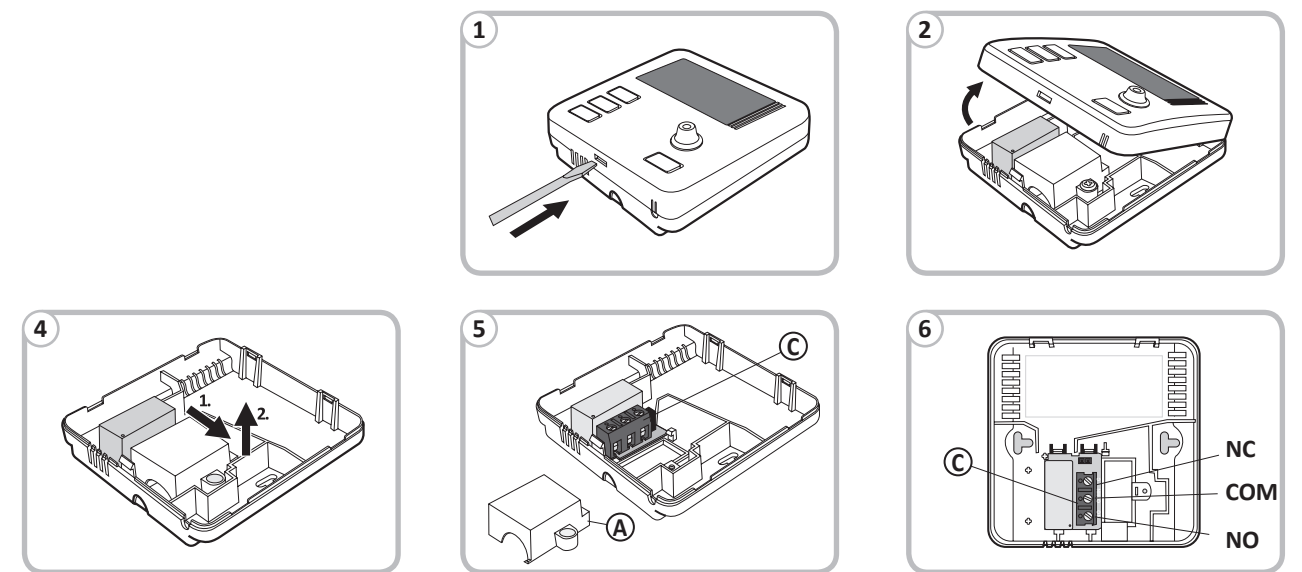
RU Дисплей

- 1 – День недели
- 2 – Температура
- 3 – Единицы измерения температуры
- 4 – Часы
- 5 – Линия времени
- 6 – Индикатор комфортной температуры (☀️)
- 7 – Индикатор пониженной температуры (🌙)
- 8 – Индикатор режима предотвращения заморозки (❄️)
- 9 – Индикатор ручного управления (☀️)
- 10 – Индикатор включения термостата (☀️)
- 11 – Номер программы
- 12 – Разряженные батарейки (🔋)

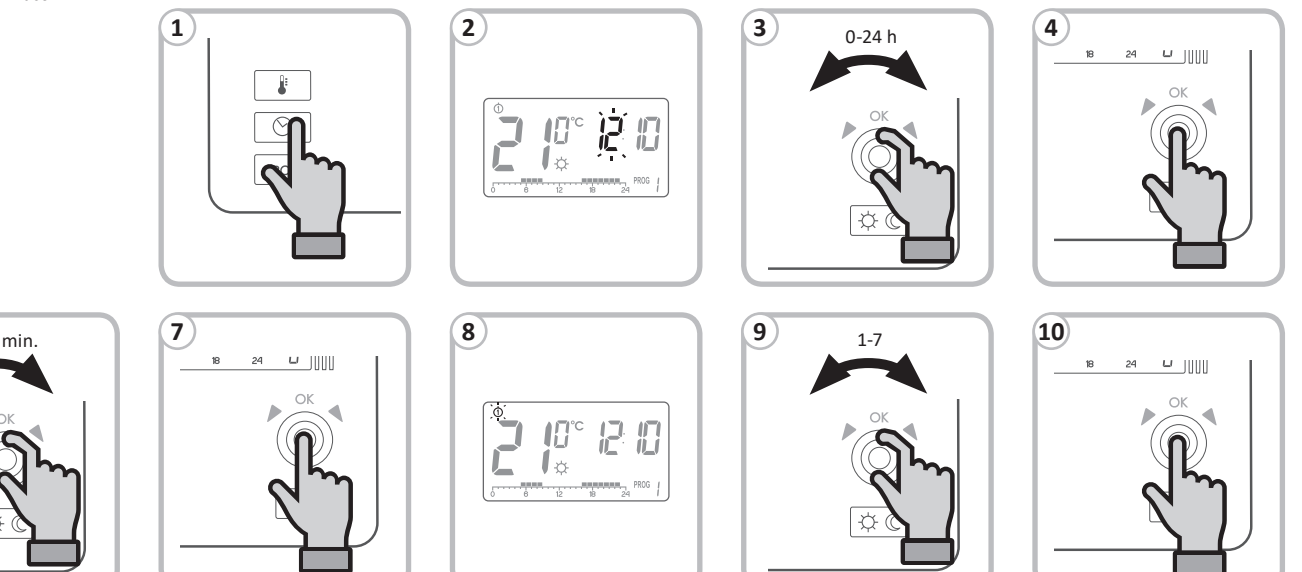
- PL Montaż baterii w AURATON Draco
- EN Installing batteries in AURATON Draco
- CS Vložení baterií do AURATON Draco
- SK Inštalácia batérií v AURATON Draco
- RO Instalarea bateriilor în AURATON Draco
- RU Установка батареек в AURATON Draco



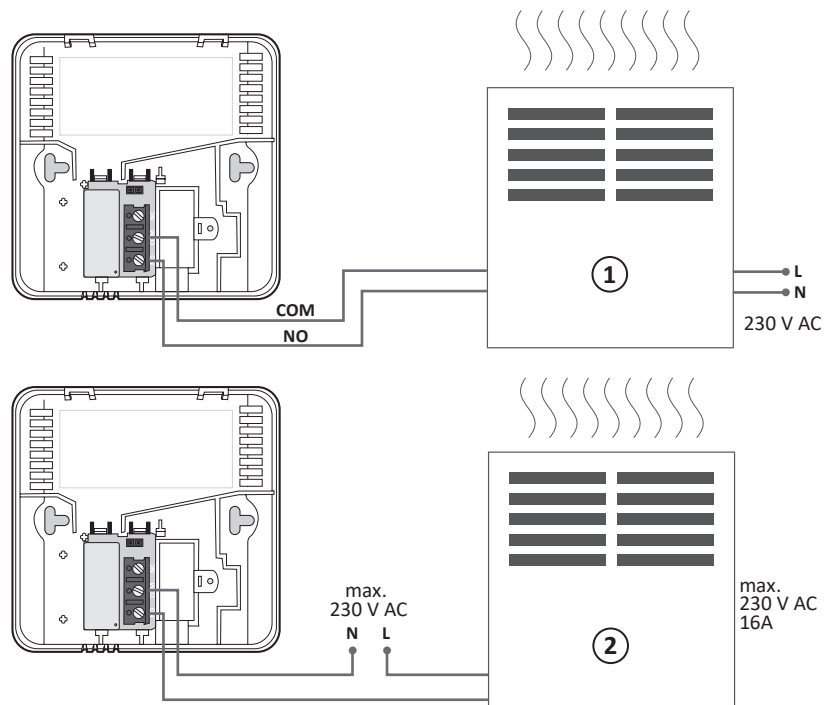
- PL Podłączenie przewodów do AURATON Draco
- EN Connecting cables to AURATON Draco
- CS Připojení kabelů k AURATON Draco
- SK Prepojenie káblu do AURATON Draco
- RO Conectarea cablurilor la AURATON Draco
- RU Подключение кабелей к AURATON Draco



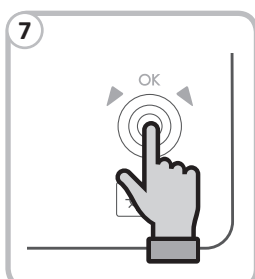
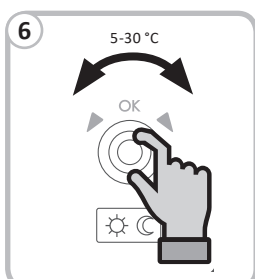
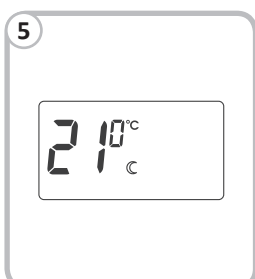
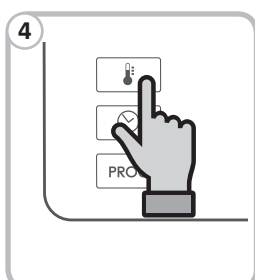
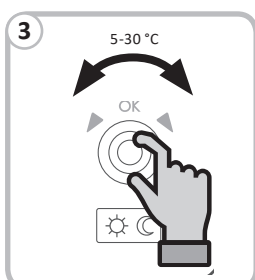
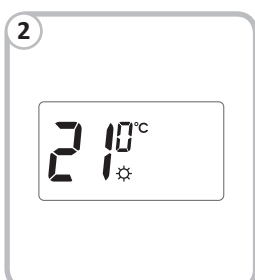
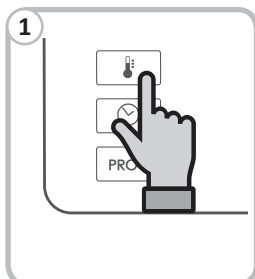
- PL Pierwsze uruchomienie i ustawienie zegara AURATON Draco
- EN First start and setting of the AURATON Draco clock
- CS První spuštění a nastavení hodin AURATON Draco
- SK Prvé spustenie a nastavenie hodín AURATON Draco
- RO Prima pornire și setare a ceasului AURATON Draco
- RU Первый запуск и настройка часов AURATON Draco



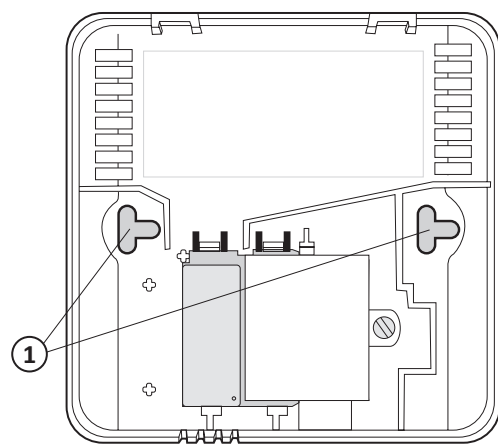
- PL** Uproszczony schemat podłączenia regulatora z urządzeniem grzewczym  
 1 – Urządzenie grzewcze np. piec gazowy;  
 2 – Elektryczne urządzenie grzewcze
- EN** Simplified diagram of connecting the thermostat with the heating device  
 1 – Heating device e.g. a gas furnace;  
 2 – Electric heating device
- CS** Zjednodušené schéma zapojení termostatu s topným zařízením  
 1 – Topné zařízení, např. plynový kotel;  
 2 – Elektrické topné zařízení
- SK** Zjednodušená schéma pripojenia termostatu k vykurovaciemu zariadeniu  
 1 – Vykurovacie zariadenie, napr. plynový kotel  
 2 – Elektrické vykurovacie zariadenie
- RO** Schema de conectare a termostatului  
 1 – Instalația de încălzire de ex. microcentrală pe gaz  
 2 – Instalația de încălzire electrică
- RU** Упрощенная схема соединения термостата с нагревательным устройством  
 1 – Нагревательное устройство, например: газовый котел  
 2 – Электрическое нагревательное устройство



- PL** Ustawianie temperatury AURATON Draco  
**EN** Setting the temperature AURATON Draco  
**CS** Nastavení teploty AURATON Draco  
**SK** Nastavenie teploty AURATON Draco  
**RO** Setarea temperaturii AURATON Draco  
**RU** Настройка температуры AURATON Draco



- PL** Mocowanie AURATON Draco do ściany  
 1 – otwór dla wkrętu mocującego
- EN** Mounting AURATON Draco to the wall  
 1 – hole for fastening screw
- CS** Montáž AURATON Draco na zeď  
 1 – otvor pro upevňovací šroub
- SK** Montáž AURATON Draco na stenu  
 1 – otvor pre upevňovací skrutku
- RO** Fixare pe perete AURATON Draco  
 1 – gaură pentru șurub de fixare
- RU** Установка AURATON Draco на стену  
 1 – отверстие для крепления винта



#### PL Dane techniczne

Zasilanie:	2 x AAA (2 x 1,5 V), alkaliczne
Zakres temperatury pracy:	0 – 45°C
Sygnalizacja stanu pracy:	LCD
Ilość poziomów temp.:	2
Temperatura przeciwozamrożeniowa:	7°C
Zakres sterowania temperatury:	5 – 30°C
Histeresa:	±0,2°C / ±0,4°C
Obciążalność przekaźnika:	Max. 250 V AC, max. 16 A
Cykl pracy:	Tygodniowy programowalny
Stopień ochrony:	IP20
Wymiary [mm]:	90 x 90 x 36

#### Utylizacja urządzenia

Urządzenia są oznaczone symbolem przekreślonego kontenera na odpady. Zgodnie z Dyrektywą Europejską 2012/19/UE oraz Ustawą o zużyciu sprzęcie elektrycznym i elektronicznym takie oznakowanie informuje, że sprzęt ten, po okresie jego użytkowania nie może być umieszczany łącznie z innymi odpadami pochodzącymi z gospodarstwa domowego.

Użytkownik jest zobowiązany do oddania go w punkcie odbioru użytego sprzętu elektrycznego i elektronicznego.

LARS Andrzej Szymański niniejszym oświadcza, że typ urządzenia radiowego AURATON Draco jest zgodny z dyrektywą 2014/53/UE i 2011/65/UE. Pełny tekst deklaracji zgodności UE jest dostępny pod następującym adresem internetowym: <https://manuals.auraton.pl>

#### EN Technical specifications

Power supply:	2 x AAA (2 x 1.5 V), alkaline
Working temperature range:	0 – 45°C
Signalling the working status:	LCD
Number of temp. levels:	2
Anti-freeze temperature:	7°C
Temperature measurement range:	5 – 30°C
Hysteresis:	±0.2°C / ±0.4°C
Relay load capacity:	Max. 250 V AC, max. 16 A
Working cycles:	Weekly programmable
Level of security:	IP20
Dimensions [mm]:	90 x 90 x 36

#### Disposing of the devices

The devices are marked with the crossed waste bin symbol. According to European Directive no. 2012/19/UE and the Act concerning used up electric and electronic equipment, such a marking indicates that this equipment may not be placed with other household generated waste.

The user is responsible for delivering the devices to a reception point for used-up electric and electronic equipment. Hereby, LARS Andrzej Szymanski declares that the radio equipment type AURATON Draco is in compliance with Directive 2014/53/EU and 2011/65/EU. The full text of the EU declaration of conformity is available at the following internet address: <https://manuals.auraton.pl>

#### CS Technické údaje

Napájení:	2 x AAA (2 x 1,5 V), alkalické
Rozsah pracovní teploty:	0 – 45°C
Signalizace provozního stavu:	LCD
Počet teplotních úrovní:	2
Teplota proti zamrznutí:	7°C
Rozsah nastavení teploty:	5 – 30°C
Hysterese:	±0,2°C / ±0,4°C
Zatížení relé:	Max. 250 V AC, max. 16 A
Provozní cyklus:	Týdenní programovatelný
Stupeň ochrany:	IP20
Rozměry [mm]:	90 x 90 x 36

#### Likvidace zařízení

Zařízení jsou označena symbolem přeškrtnutého kontajneru na odpady. V souladu s Evropskou směrnicí 2012/19/UE a Zákonem o elektroodpadu takové označení informuje, že toto zařízení po skončení jeho životnosti nemůže být umístěno spolu s jinými odpady, jež pocházejí z domácnosti.

Uživatel je povinen odevzdat ho ve sběrném místě elektrického a elektronického odpadu.

Tímto LARS Andrzej Szymanski prohlašuje, že typ rádiového zařízení AURATON Draco je v souladu se směrnicí 2014/53/EU a 2011/65/EU. Úplné znění EU prohlášení o shodě je k dispozici na této internetové adrese: <https://manuals.auraton.pl>

#### SK Technické údaje

Napájanie:	2 x AAA (2 x 1,5 V), alkalicke
Rozsah pracovnej teploty:	0 – 45°C
Signalizácia prevádzkového stavu:	LCD
Počet teplotných úrovní:	2
Teplota proti zamrznutiu:	7°C
Rozsah riadenia teploty:	5 – 30°C
Hysterézia:	±0,2°C / ±0,4°C
Zaťaženie relé:	Max. 250 V AC, max. 16 A
Pracovný cyklus:	Týždenný programovateľný
Stupeň ochrany:	IP20
Rozmery [mm]:	90 x 90 x 36

#### Likvidácia zariadenia

Zariadenia sú označené symbolom přeškrtnutého kontajneru na odpady. Podľa Európskej smernice 2012/19/EU a zákona o používaní elektrického a elektronického zariadení takéto označenie informuje, že toto zariadenie nesmie byť po období jeho životnosti likvidované spoločne s iným domácim odpadom.

Užívateľ je povinný odovzdať zariadenia na zberné miesto odberu vyslúžilých elektrických a elektronických zariadení.

LARS Andrzej Szymanski týmto vyhlasuje, že rádiové zariadenie typu AURATON Draco je v súlade so smernicou 2014/53/EU a 2011/65/EU. Úplné EÚ vyhlásenie o zhode je k dispozícii na tejto internetovej adrese: <https://manuals.auraton.pl>

#### RO Date tehnice

Alimentare:	2 x AAA (2 x 1,5 V), alcalin
Intervalul temperaturii de lucru:	0 – 45°C
Semnalizarea stării operației:	LCD
Numărul nivelurilor de temperatură:	2
Temperatură antigel:	7°C
Intervalul de setare a temperaturii:	5 – 30°C
Histeresis:	±0,2°C / ±0,4°C
Capacitatea de încărcare a releului:	Max. 250 V AC, max. 16 A
Ciclul de lucru:	Programabil săptămânal
Grad de protecție:	IP20
Dimensiuni [mm]:	90 x 90 x 36

#### Informații privind reciclarea produsului

Dispozitivele sunt marcate cu simbolul toboronului de deșeurii barat. În conformitate cu Directiva Europeana 2012/19/UE și Legea privind echipamentele electrice și electronice, aceste semne informează că acest echipament, după perioada de exploatare, nu poate fi colectat împreună cu alte deșeurii menajere.

Utilizatorul este obligat să-l predea la centrul de colectare a echipamentului electric și electronic.

Prin prezenta, LARS Andrzej Szymanski declară că tipul de echipamente radio AURATON Draco este în conformitate cu Directiva 2014/53/UE și 2011/65/UE. Textul integral al declarației UE de conformitate este disponibil la următoarea adresă internet: <https://manuals.auraton.pl>

#### RU Технические характеристики

Питание:	2 x AAA (2 x 1,5 В), щелочной
Диапазон рабочих темп.:	0 – 45°C
Сигнализация рабочего состояния:	ЖК-дисплей
Количество уровней температуры:	2
Темп. незамерзания:	7°C
Диапазон регулирования температуры:	5 – 30°C
Гистерезис:	±0,2°C / ±0,4°C
Нагрузочная способность реле:	Макс. 250 В переменного тока, макс. 16 А
Цикл работы:	Недельное программирование
Степень защиты:	IP20
Размеры [мм]:	90 x 90 x 36

#### Утилизация оборудования

Оборудование обозначено символом перевернутого мусорного бака. Согласно европейской Директиве 2012/19/UE и Закону об использованном электрическом оборудовании такая маркировка информирует о том, что это оборудование по окончании срока его использования не может находиться вместе с другими отходами домашних хозяйств.

Пользователь обязан сдать его в пункт сбора использованного электрического и электронного оборудования.

LARS Анджей Шиманьски настоящим заявляет, что тип радиооборудования AURATON Draco соответствует Директиве 2014/53/EU и 2011/65/EU. Полный текст Декларации о соответствии ЕС доступен по следующему Интернет-адресу: <https://manuals.auraton.pl>