

# ALKORSOLAR PROFIL

**DEK**  
STAVEBNINY



## PROFIL PRO INSTALACI KONSTRUKCE URČENÉ PRO FOTOVOLTAICKÉ PANELE

### Profil pro instalaci konstrukce určené pro fotovoltaické panely

- patentované systémové řešení pro aplikaci fotovoltaických panelů
- řešení bez perforace hydroizolace a bez tepelného mostu
- nevyžaduje dodatečné přetěžování střešní konstrukce
- rychlá, jednoduchá a bezpečná instalace

**ALKORSOLAR PROFIL** se používá pro instalaci fotovoltaických panelů na střeších s mechanicky kotvenou hydroizolační fólií ALKORBRIGHT, DEKPLAN 76 nebo ALKORPLAN 35176. Profily se s podkladní fólií spojují svary v celé své délce profilu a šířce min. 30 mm z každé strany profilu. **ALKORSOLAR PROFIL** se skládá z PVC profilu a hliníkové výztuhy.

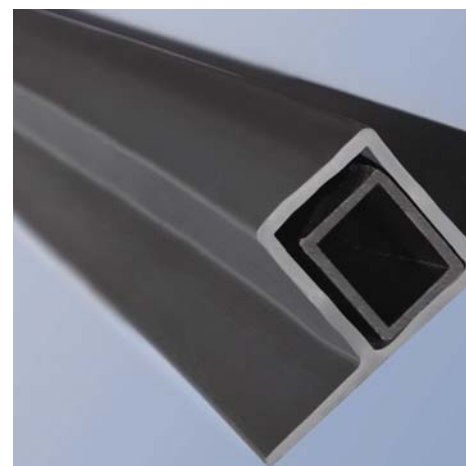
Aplikace **ALKORSOLAR PROFIL** je možná na nově instalované fólie. Minimální tloušťka použité hydroizolační fólie pro případ aplikace **ALKORSOLAR PROFIL** je 1,5 mm a maximální šířka fólie je 1,6 m. Spojování profilu s fólií se provádí pouze horkým vzduchem pomocí strojů určeným ke svařování plastových fólií. Plochy fólií v místě navaření profilů a styčné plochy profilů se doporučují před navařením očistit čističem na PVC fólie.

Střecha, na kterou se profily instalují, musí mít jednoduché spádování (tj. sklon jedním nebo dvěma směry). Doporučený minimální sklon hydroizolace je 3 %. Podklad pod hydroizolační fólií musí být minimální pevnosti 100 kPa v tlaku při 10 % stlačení (např. min. EPS 100).

Při aplikaci **ALKORSOLAR PROFIL** se dle konkrétního návrhu upravuje množství kotevních prvků ve spojích fólie. Profily se přednostně instalují ve směru spádnice střechy. Profily se kladou vždy rovnoběžně se směrem kladení hydroizolačních fólií. Návrh směru pokládky musí tedy být v souladu s potřebnou orientací fotovoltaických panelů. Maximální vzdálenost prvků **ALKORSOLAR PROFIL** je 1,5 m. Aplikace je možná pouze na vnitřní zóny střechy, tj. bez rohových a krajních zón dle ČSN EN 1191-1-4.

Na **ALKORSOLAR PROFIL** lze aplikovat fotovoltaické panely přímo, nebo přes nosné konstrukce. Nosná konstrukce fotovoltaických panelů musí být navržena a staticky posouzena v projektu. Konstrukce vzniklé spojením **ALKORSOLAR PROFIL** a dalšími roznášecími prvky (např. příčníky a podstavy panelů) musí tvořit dilatační celky maximálních rozměrů 12×12 m. Mezi dilatačními celky musí být minimální vzdálenost 50 mm. Spoje roznášecích konstrukcí musí umožňovat rozměrové změny celé konstrukce. Volné přesahy příčných sekundárních profilů nesmí přesáhnout délky 10 cm. Spoje je nutné provádět nerezovými šrouby.

Výsledný sklon aplikovaných fotovoltaických panelů (sklon panelu a střešní roviny) může být maximálně 30° pro panely široké cca 1 m při aplikaci na šířku a 20° pro panely vysoké cca 2 m při aplikaci na výšku.



## ALKORSOLAR PROFIL



Tabulka 01 | Technické parametry ALKORSOLAR PROFIL

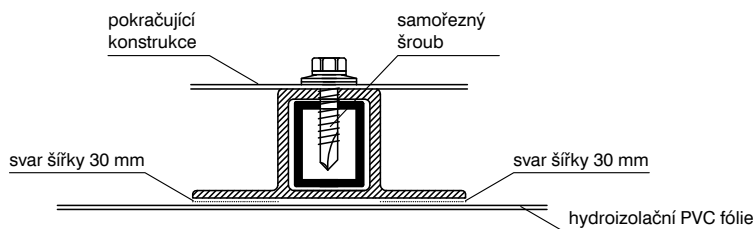
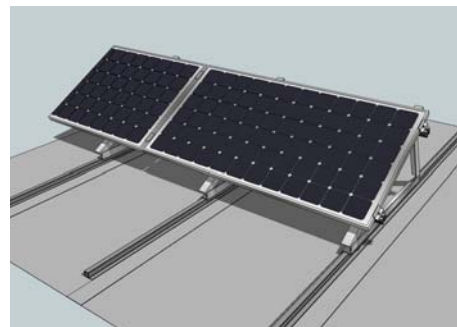
Parametr	Zkušební předpis	hliníková výztuha
materiál	PVC	hliník (EN6060 T6-AlMgSi 0,5 F22)
délka profilu	3 m	3 m
šířka základny profilu	80 mm	–
šířka profilu	30 mm	20 mm
výška profilu	33 mm	25 mm
tloušťka	3,0 mm	2,0 mm

## Informace a technická podpora

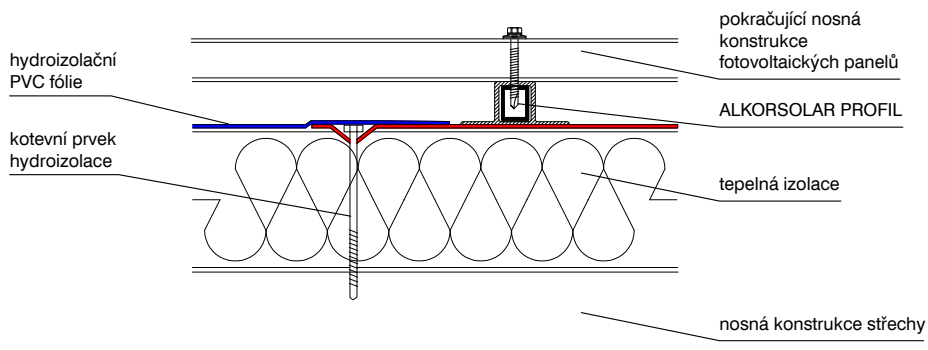
Veškeré informace včetně kompletního technického poradenství poskytnou vyškolení pracovníci Ateliéru DEK v prodejnách Stavebnin DEK.

Doporučuje se kontaktovat Atelier DEK již při zpracování projektu střechy a projektu osazení fotovoltaických panelů.

Před instalací profilů musí být provedeno statické posouzení vzniklé konstrukce, posouzení vhodnosti spádování a rozmístění fotovoltaických panelů na střeše a ověření únosnosti podkladu.



## Schéma rozmístění profilů ALKORSOLAR u spojů hydroizolační fólie



## KONTAKTY

DEK

ATELIER  
DEK

Informace jsou platné k datu vydání dokumentu.  
AKTUÁLNÍ VERZE DOKUMENTU JE VYSTAVENA NA [WWW.DEK.CZ](http://WWW.DEK.CZ)

## Stavebniny DEK – prodejny a technická podpora

Benešov  
Beroun  
Blansko Pražská  
Brno  
Brno 2 (voda-topení-sanita)  
Břeclav  
Česká Lipa  
Č. Budějovice Hrdějovice  
Č. Budějovice Litvinovice  
Český Brod Chrástany  
Dačice  
Děčín  
Frýdek-Místek  
Havířov  
Hlinsko  
Hodonín

Hořovice  
Hradec Králové  
Cheb  
Chomutov  
Chrudim  
Jeseník  
Jičín  
Jihlava  
Jindřichův Hradec  
Kadaň  
Karlovy Vary  
Kavčina  
Kladno  
Kolin  
Krnov  
Liberec

Louny  
Loyosice  
Mělník  
Mikulov  
Mladá Boleslav  
Mohelnice  
Most  
Nový Jičín  
Nymburk  
Olomouc  
Opava  
Ostrava Hrabová  
Ostrava Hrušov  
Pardubice  
Pelhřimov  
Písek

Pízeň Černice  
Pízeň Jateční  
Praha Hostivař  
Praha Stodůlky  
Praha Vestec  
Prachatice  
Prostějov  
Přerov  
Příbram  
Sokolov  
Staré Město u UH  
Strakonice  
Sušice  
Svitavy Olbrachtova  
Svitavy Olomoucká  
Šumperk

Tábor Čekanice  
Tábor Soběslavská  
Tachov  
Teplice Hřbitovní  
Teplice Týrsova  
(voda-topení-sanita)  
Tišnov  
Trhové Sviny  
Trutnov  
Třebíč  
Třinec  
Turnov  
Uherské Hradiště  
(voda-topení-sanita)  
Ústí nad Labem  
Ústí nad Orlicí

Valašské Meziříčí  
Veselí nad Moravou  
Vimperk  
Vyškov  
Zlín Louky  
Zlín Příluky  
Znojmo  
Žatec  
Žďár nad Sázavou

## Stavebniny DEK – Zákaznické centrum

☎ 510 000 100  
✉ [stavebniny@dek.cz](mailto:stavebniny@dek.cz)

## ATELIER DEK – technická podpora

Tiskařská 257/10  
108 00 Praha 10  
tel.: 234 054 284  
[www.atelier-dek.cz](http://www.atelier-dek.cz)