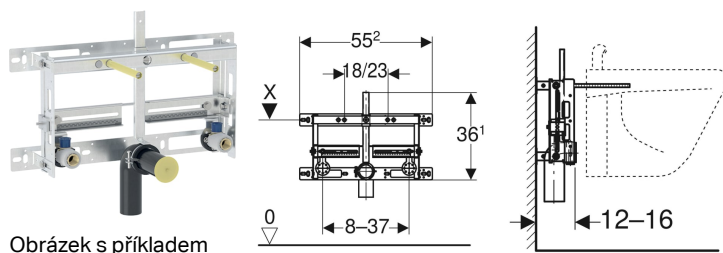


Montážní prvek Geberit Kombifix pro bidet, univerzální



Obrázek s příkladem

Účel použití

- Pro zděné stěny
- K montáži do předstěnových instalací částečně vysokých nebo vysokých na výšku místnosti
- Pro závěsné bidety se stojánkovou armaturou

Vlastnosti

- Montážní rám pozinkovaný
- Montážní rám se čtyřmi upevňovacími pásy

Rozsah dodávky

- 2 nástěnky Rp 1/2" / R 1/2", vhodné pro MeplaFix
- 2 zvukově izolační podložky
- 2 zvukově izolační pouzdra
- Připojovací koleno z PE-HD, \varnothing 50 mm

- Montážní hloubka nastavitelná, 12–16 cm
- Rozteč upevnění závěsného bidetu 18 nebo 23 cm
- Upevnění bidetu výškově nastavitelné
- Upevnění pro přípojovací koleno výškově nastavitelné a zvukově izolované
- Upevnění armatur nastavitelná na šířku a výšku

Technické údaje

Materiál

Ocel

- Těsnění \varnothing 44 / 32 mm
- 2 závitové tyče M12
- Upevňovací materiál

Pol. č.	B	H	T
457.530.00.1	55.2 cm	36.1 cm	12 cm