

## Pohybové detektory pro montáž na strop

### PD3-1C



bíláObj. číslo 92194



bíláObj. číslo 92197

### Informace o výrobku

- Jeden spínací kanál pro spínání osvětlení
- Speciální optický systém pro detekci i těch nejmenších pohybů

**Příklady použití:**

staircases, galerie, umývárny, soukromé garáže.

### Technická data

<b>Napětí:</b>	110 - 240 V AC 50 / 60 Hz
<b>Rozměry:</b>	SM= Ø 106 x 53 mm FC= Ø 85 x 79 mm
<b>Spotřeba elektrické energie:</b>	< 1 W
<b>Detekčním rozsahem:</b>	vertikální 360°
<b>Dosah:</b>	max. Ø 10 m křížem max. Ø 6 m přímo max. Ø 4 m pmenší pohyby
<b>Velikost snímaného prostoru pro nepřímý pohyb, v případě montáže v doporučené výšce:</b>	79 m <sup>2</sup> / 2,5 m Mounting height
<b>(in translation):</b>	2 m / 5 m / 2,5 m

**Stupeň krytí:** SM= IP44 / Třída II  
FC= IP20 / Třída II

**Okolní teplota:** -25 °C až +50 °C

**Bydlení:** Obal UV a nárazuvzdorný polykarbonát

**Kanál 1 (kontrola osvětlení)**

**Spínací kapacita:** 2000 W,  $\cos \varphi = 1$   
1000 VA,  $\cos \varphi = 0,5$   
max. náběhový proud IP (null ms) = 80 A

**Typ kontaktu:**  $\mu$  kontaktem, bezpotenciálový NOC s náběhovým wolframovým kontaktem

**Čas dobehu:** 30 s - 30 min, Impuls

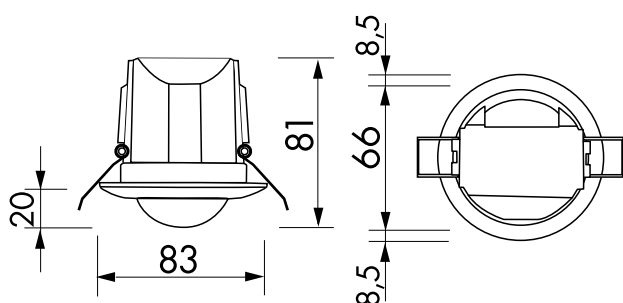
**Prahová hodnota sepnutí:** 10 - 2000 Lux

---

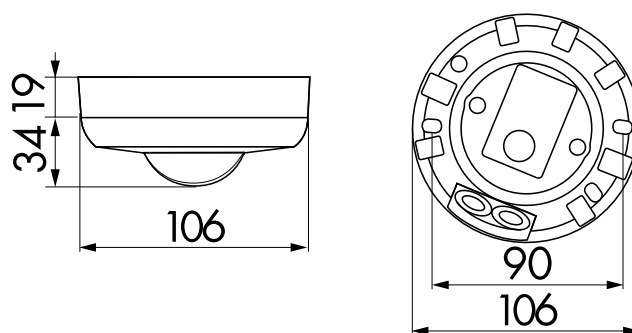
Pořadí dat

Typ	Barva	Obj. číslo	EAN číslo
PD3-1C-SM	bílá	92194	4007529921942
PD3-1C-FC	bílá	92197	4007529921973

---



Rozměry FC



Rozměry SM

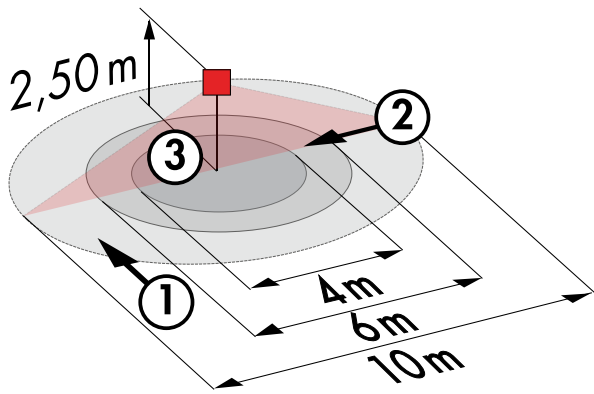


Diagram detekce

- 1: Chůze křížem
- 2: Chůze přímo
- 3: Menší pohyby

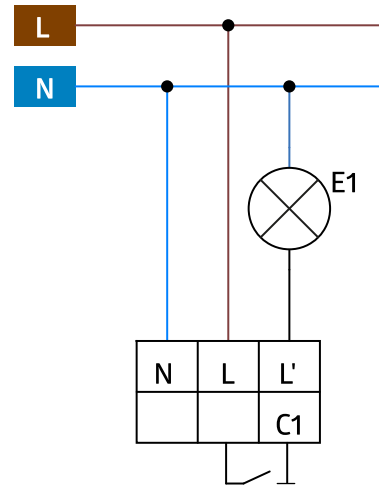


Schéma zapojení

## SLEDUJTE NÁS:

Facebook

© 2019 B.E.G. Brück Electronic GmbH