

DEKDREN T20

Charakteristika výrobku:

profilované (nopové) fólie DEKDREN T20 jsou vyrobeny z vysokohustotního polyethylenu (HDPE).

01

Použití:

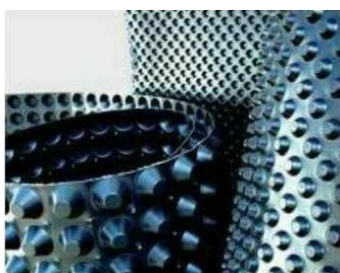
Fólie DEKDREN T20 zajišťují funkci separační, ochrannou a drenážní. A lze nimi vytvořit vzduchové vrstvy ve stavebních konstrukcích např. při odvětrávání podloží. Z fólií DEKDREN T20 nelze vytvořit hydroizolaci. Proto nejsou určeny pro izolace staveb proti zemní vlhkosti a tlakové vodě.

Pokyny pro pokládku:

Fólie DEKDREN T20 se pokládají na konstrukci v celé ploše a spojují se mezi sebou přesahem (dle potřeby, minimálně dvou řad nopů) nebo oboustranně lepicí butylkaučukovou páskou. Fólii je potřeba zakrýt v den položení a chránit ji před účinky UV záření. DEKDREN T20 se stabilizuje zásypem (kladeným po vrstvách max. výšky 300 mm), v případě hutnění je třeba dát pozor aby nedošlo k poškození fólie DEKDREN T20, nebo hydroizolace pod fólií. V úrovni terénu se používají krycí lišty.

Skladování:

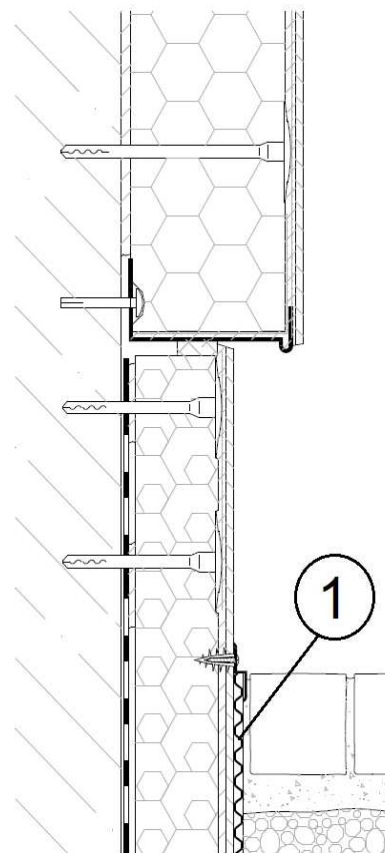
Fólie DEKDREN T20 musí být skladována v suchých, dobře větraných skladech a nesmí být porušena ochranná fólie.



02 DEKDREN T20



03 Ukončovací lišta T20 kovová



Příklad použití fólie DEKDREN T20 (1)
u zatepleného soklu nepodsklepené budovy

Tabulka 01 |

Technické parametry výrobků: DEKDREN T20 (G), DEKDREN T20 (B) a DEKDREN T20 (P)

Parametr	Hodnota	Jednotka
plošná hmotnost	800 (± 5%)	g/m ²
pevnost v tlaku	150	kN/m ²
výška	20	mm
šířka	2,0	m
délka	20	m
barva	černá	
Použitelné v rozmezí teplot	- 40°C až + 80°C	°C

Výrobce:

Stavebniny DEK a.s., IČ: 03748600
Tiskařská 257/10, 108 00 Praha 10

Stavebniny DEK zákaznické centrum:

Telefon: 510 000 100
E-mail: eshop@dek.cz

