



Návod na montáž teras viditelné uchycení při pokládce na štěrkové lože

Před pokládkou

- pročtěte si Technické a záruční podmínky RealDeck, které jsou k dispozici na stránkách www.realdeck.cz nebo u autorizovaných prodejců teras RealDeck
- zkontrolujte, zda se chystáte instalovat prkna správnou pohledovou stranou nahoru
- po rozbalení dodaného materiálu začněte instalovat prkna co nejdříve a neskladujte je nespáskované, může dojít k jejich deformaci
- každé dřevo negativně reaguje na přítomnost kovů (např. kovové piliny), nebo látek na bázi cementu, nebo sádry (např. prach na botách zedníků), které bývají na stavbách přítomné, proto doporučujeme terasu instalovat jako jednu z posledních fází stavby

Volba správného vrutu

- délka vrutu by měla být 2,5-násobek tloušťky kotveného materiálu
- tloušťka vrutu se odvíjí od vlastností kotveného materiálu, pro tvrdé dřeviny doporučujeme tl. 5 - 5,5 mm, pro měkké dřeviny 4,5 - 5 mm
- ocel zvolte podle požadované odolnosti
- správný vrut Vám doporučí autorizovaní prodejci teras RealDeck nebo na www.RealDeck.cz

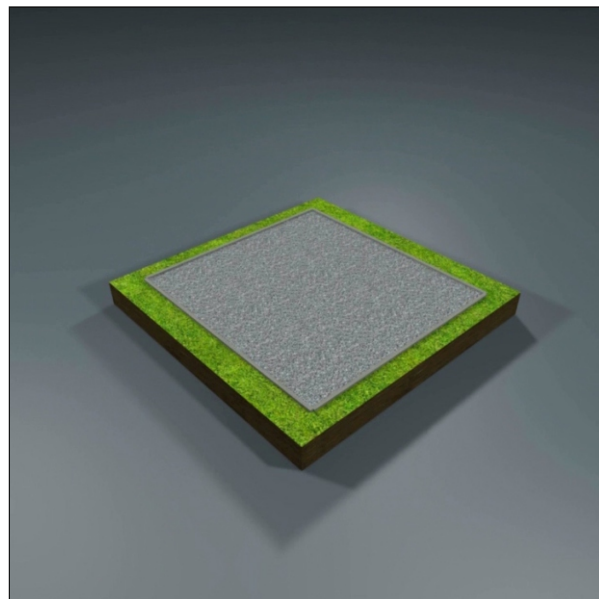
Po pokládce

- postupujte podle doporučených postupů ošetření a údržby teras, které získáte u autorizovaných prodejců, nebo na webu www.osmo.cz/barvy-na-drevo-venku/terasy
- dřevo bude na terase pracovat opticky (změna barvy), tvarově (mírné deformace, trhliny) i jinak (ronění pryskyřice, vypouštění tříslovin), jak je pro dřevo typické a nelze tomu nikdy 100% předejít
- dřevo rostlo desítky let v lese, než se k Vám dostalo, užívejte si novou terasu tak, jak si dřevo zaslouží i k Vaší radosti

1) Příprava před pokládkou

Při pokládce na štěrkové lože tvoří ideální podklad zhutněná frakce 16/32 v tloušťce vrstvy 10-20 cm překrytá nasypanou vrstvou frakce 4/8 o tloušťce přibližně 5-10 cm.

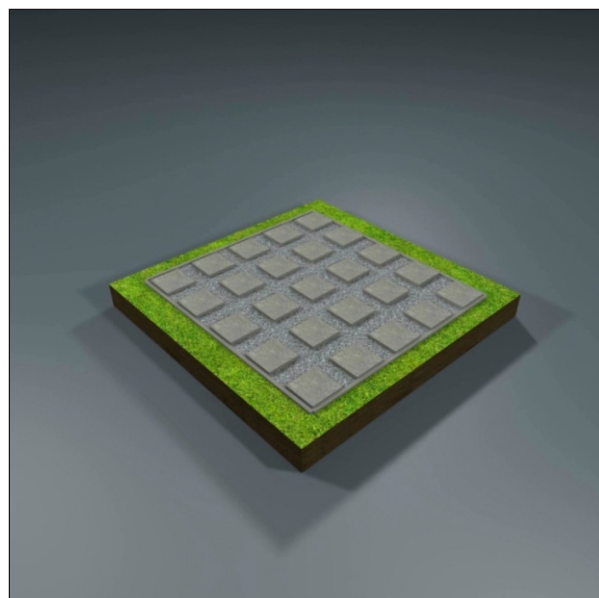
Doporučujeme štěrk ohraničit zahradním obrubníkem, aby byla zajištěna soudržnost základu pro terasu.



Dostatečně stabilní základ pro terasu můžete vytvořit betonovými deskami 30 x 30 x 4 cm.

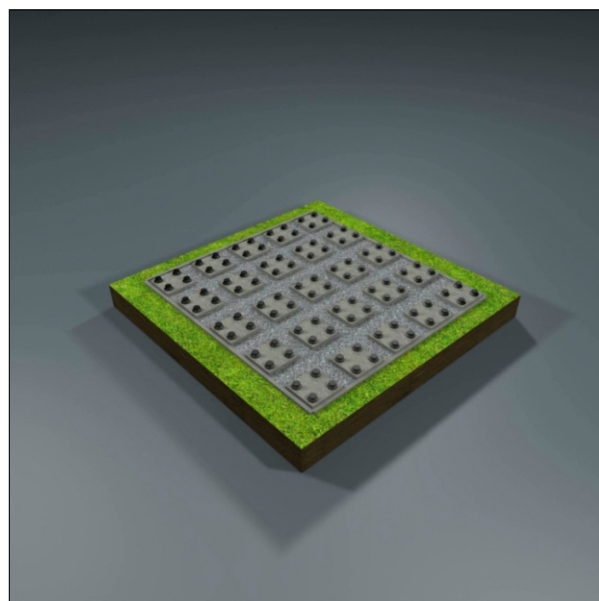
Mírný spád 1-2% zajistí dostatečný odtok vody.

Vzdálenost betonových desek by měla být v šířce max. 50 cm (střed desky – střed desky) a vzdálenost řad max. 70 cm (střed desky – střed desky).



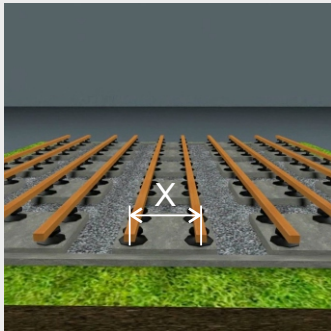
V případě, že je potřeba terasu výškově srovnat, doporučujeme použít rektifikační terče EuroTec Eco, nebo EuroTec Pro.

Tyto terče umístíme maximálně 50 cm od sebe v šířce terasy a 70 cm po délce terasy. Důležité je především dodržení maximální rozteče podkladních hranolů, které budete pokládat v dalším kroku.



2) Založení terasy

Při rozmístění podkladních hranolů je potřeba dodržovat maximální rozteč = dvacetinásobek tloušťky terasového prkna. Nejvíce však 50 cm!



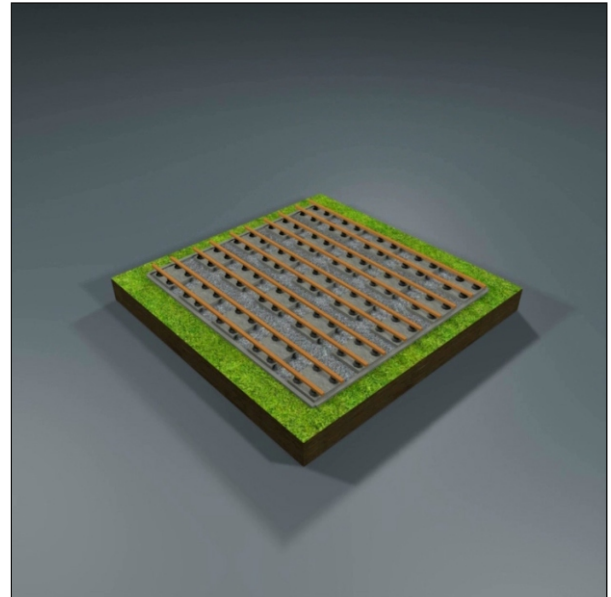
$X = 20 \times$ tloušťka prkna, maximálně 50 cm

Například:

Pro tl. prkna 18 mm $X = 360$ mm

Pro tl. prkna 25 mm $X = 500$ mm

Pro tl. prkna 28 mm $X = 500$ mm

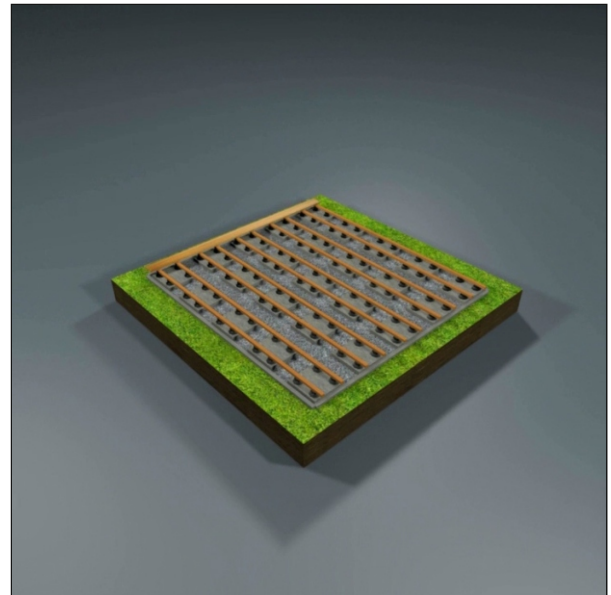


Žádné dřevěné prkno není 100% rovné a je potřeba jej vždy dorovnat.

V případě terasy navazující na stěnu domu, začněte s pokládkou u stěny domu.

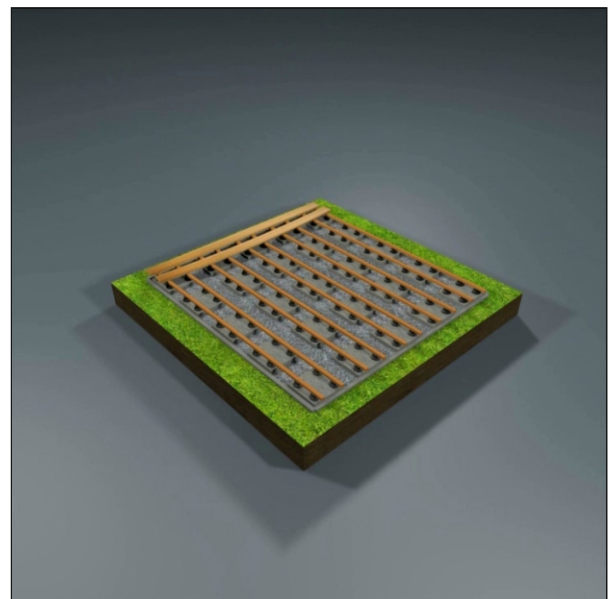
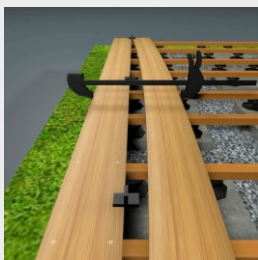
Prkna vždy předvrtáváme k tomu určeným vrtákem!

Čela terasových prken ošetříme voskem na řezné hrany pro minimalizování vzniku výsušných trhlin.



Další řadu před ukotvením srovnáme dle předcházejícího prkna např. pomocí EuroTec stahováku.

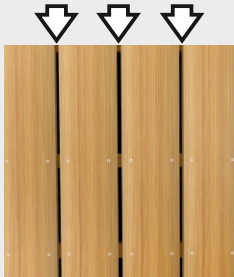
Mezi jednotlivá prkna dočasně vkládáme dilatační klínky o správné tloušťce, které vymezují dilatační spáru.



3) Pravidla a ukončení

Dilatace mezi prkny

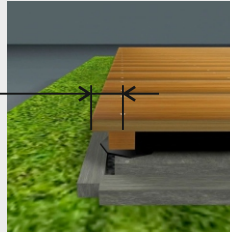
Dilataci mezi prkny určujeme podle typu dřeva. Pro exotické doporučujeme 8 mm, pro jehličnaté 6 mm.



Přesah terasového prkna

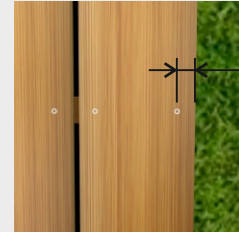
První a poslední vrut od kraje prkna nesmí přesahovat 5 cm, aby nedocházelo k deformaci čela prkna.

max. 5 cm



Umístění vrutů

Vruty na šířce prkna umísťujeme co nejvíce ke kraji, aby se minimalizoval vznik tzv. „korýtek“. Nesmí ale být umístěny příliš ke kraji, aby se kraj prkna neodštípl.

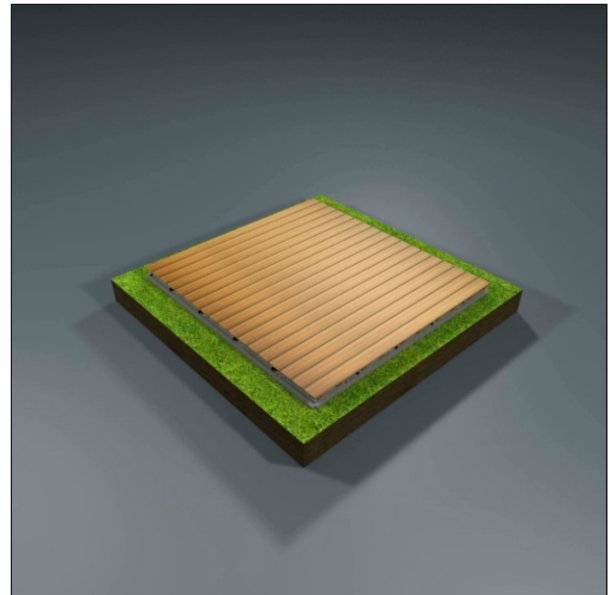


cca 1,5 cm

Takto pokračujeme s pokládkou prken.

Doporučujeme každou cca 6-8 položenou řadu překontrolovat pomocí provázku kvůli rovnosti prken.

Vruty zapouštíme na úroveň prkna tak, aby hlavičky nevystupovaly nad plochu.



Hotovou terasu v případě potřeby ohraničíme terasovým prknem umístěným na boky.

Tímto se skryje podkladní konstrukce.

Tyto ukončovací prkna ukotvená po vnějších okrajích terasy mohou být připevněna zároveň, nebo pod úroveň terasových prken.

