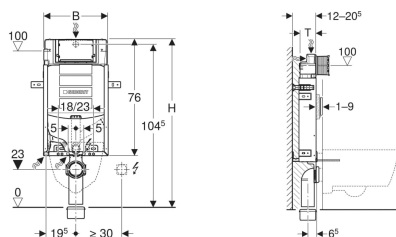


Geberit Kombifix montážní prvek pro závěsné WC, 108 cm, se splachovací nádrží pod omítku Sigma 12 cm, pro odsávání zápachu s odvodem vzduchu



Obrázek s příkladem



Účel použití

- Pro zděné stěny
- K montáži do předstěnových instalací vysokých na výšku místnosti
- Pro závěsná WC s přípojovacími rozměry podle EN 33:2011
- K připojení externího odsávání zápachu
- Pro 1 množství splachování, 2 množství splachování nebo splachování Start/Stop
- Nevhodný pro keramiky závěsných WC se s zvýšenou pozicí sedátka

Vlastnosti

- Montážní rám s práškovou barvou
- Montážní rám se čtyřmi upevňovacími úhelníky
- Montážní hloubka nastavitelná, 12–20,5 cm
- Připojovací koleno k montáži bez nářadí
- Upevnění připojovacího kolena lze instalovat zepředu bez nářadí
- Splachovací nádržka pod omítku s ovládním zepředu
- Splachovací nádržka pod omítku s izolací proti orosování
- U nastavení z výroby je možné okamžitě dodatečné spláchnutí
- Externí odsávání zápachu připojitelné připojovacím hrdlem \varnothing 50 mm přes splachovací koleno

Rozsah dodávky

- Přívod vody R 1/2", vhodný pro MF, s integrovaným rohovým ventilem a ručním ovládacím kolečkem
- Kryt pro hrubou montáž pro servisní otvor
- Připojovací souprava pro WC, \varnothing 90 mm
- Připojovací koleno z PE-HD, \varnothing 90 mm
- Přejímková souprava z PE-HD, \varnothing 90 / 110 mm
- 2 ochranné zátky
- Souprava pro tlumení hluku
- 2 závitové tyče M12
- Upevňovací materiál

Pol. č.	B	H	T
110.367.00.5	42 cm	108 cm	12 cm

Příslušenství

- Sada pro odsávání zápachu Geberit pro splachovací nádržku pod omítku Sigma pro odsávání zápachu s odvodem vzduchu
- Sada podpěr Geberit Kombifix
- Sada stojin Geberit Kombifix s patní deskou
- Krabice pod omítku Geberit pro konstrukce prováděné suchým procesem a zděné konstrukce

- Montážní a servisní práce na splachovací nádržce pod omítku bez nářadí
- Přívod vody vzadu nebo nahoře uprostřed
- Kryt pro hrubou montáž pro servisní otvor chrání před vlhkostí a nečistotami
- Kryt pro hrubou montáž pro servisní otvor s možností zkrácení
- S trubkovou chráničkou pro přívodní potrubí k připojení sprchovacích WC Geberit AquaClean
- Upevnění pro přípojku elektřiny

Technické údaje

Tlak při průtoku	10-1000 kPa
Maximální teplota vody	25 °C
Splachovací množství, nastavení ve výrobě	6 a 3 l
Velké splachovací množství, rozsah nastavení	4 / 4.5 / 6 / 7.5 l
Malé splachovací množství, rozsah nastavení	2-4 l
Výpočtový průtok	0.11 l/s
Minimální přetlak pro výpočtový průtok	50 kPa