

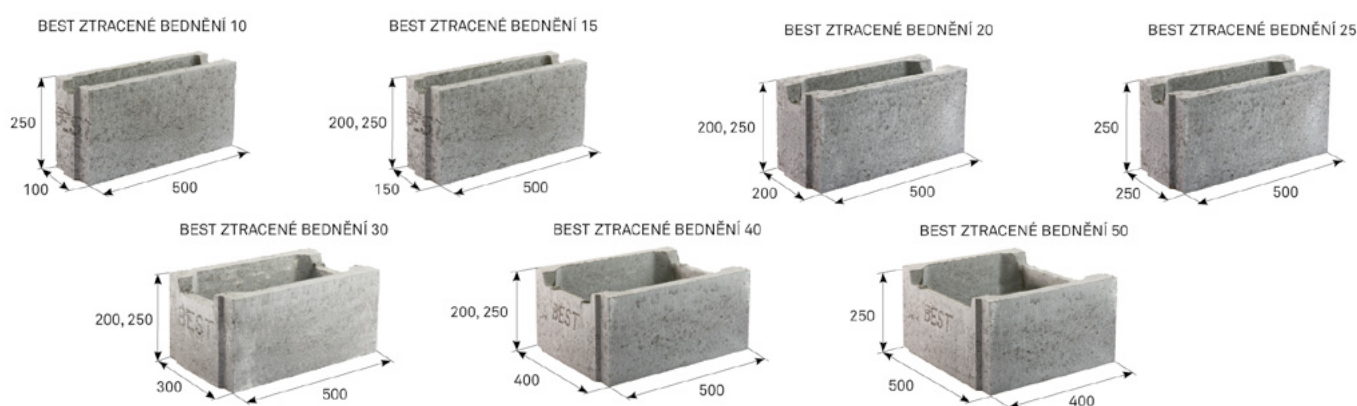
# TECHNICKÝ LIST: BEST ZTRACENÉ BEDNĚNÍ BEST ZTRACENÉ BEDNĚNÍ BROUŠENÉ

# BEST.



## TECHNICKÉ INFORMACE

2025103



název	skladebné rozměry (mm)			spotřeba		množství (ks)		hmotnost (kg)			tonáž max. do 24 tun	
	výška	tloušťka	délka	ks/m <sup>2</sup>	ks/m <sup>3</sup>	vrstva	paleta	ks	paleta	vč. palety	ks palet	ks
BEST ZTRACENÉ BEDNĚNÍ 10	250	100	500	8	80,00	22	88	17,5	1540	1576	15	1320
BEST ZTRACENÉ BEDNĚNÍ 15	250	150	500	8	53,34	14	70	21,5	1505	1533	15	1050
BEST ZTRACENÉ BEDNĚNÍ BROUŠENÉ 15	250	150	500	8	53,34	14	70	21,5	1505	1533	15	1050
BEST ZTRACENÉ BEDNĚNÍ 20	250	200	500	8	40,00	12	60	25,3	1518	1546	15	900
BEST ZTRACENÉ BEDNĚNÍ BROUŠENÉ 20	250	200	500	8	40,00	12	60	25,3	1518	1546	15	900
BEST ZTRACENÉ BEDNĚNÍ 25	250	250	500	8	32,00	10	50	27,4	1370	1398	17	850
BEST ZTRACENÉ BEDNĚNÍ 30	250	300	500	8	26,67	8	40	28	1120	1148	20	800
BEST ZTRACENÉ BEDNĚNÍ BROUŠENÉ 30	250	300	500	8	26,67	8	40	28	1120	1148	20	800
BEST ZTRACENÉ BEDNĚNÍ 40	250	400	500	8	20,00	6	30	32,7	981	1009	23	690
BEST ZTRACENÉ BEDNĚNÍ BROUŠENÉ 40	250	400	500	8	20,00	6	30	32,7	981	1009	23	690
BEST ZTRACENÉ BEDNĚNÍ 50	250	500	400	10	20,00	6	30	33,4	1002	1030	23	690
BEST ZTRACENÉ BEDNĚNÍ 15	200	150	500	10	66,67	10	60	15,0	900	928	24	1440
BEST ZTRACENÉ BEDNĚNÍ 20	200	200	500	10	50,00	8	48	20,0	960	988	24	1152
BEST ZTRACENÉ BEDNĚNÍ 30	200	300	500	10	33,34	6	36	23,0	828	856	26	936
BEST ZTRACENÉ BEDNĚNÍ 40	200	400	500	10	25,00	4	24	26,0	624	652	28	672

Uvedené hodnoty se liší v závislosti na výrobních možnostech jednotlivých závodů BEST, podrobnosti na [best.cz](http://best.cz)

### VYSVĚTLIVKY K PIKTOGRAMŮM



# TECHNICKÝ LIST: BEST ZTRACENÉ BEDNĚNÍ BEST ZTRACENÉ BEDNĚNÍ BROUŠENÉ

**BEST.**

## TECHNICKÉ INFORMACE

Jsmo držitelé Zlatého certifikátu za kompletní certifikaci dle norem ISO 9001, ISO 14001, ISO 50001, ISO 45001. Naše výrobky jsou vyráběny a kontrolovány podle evropských harmonizovaných norem.

název výrobku	výrobní norma	nejvyšší odchylka od deklarovaných výrobních rozměrů		pevnost v tlaku	ČSN EN 15 435, pevnost bočnic v ohybu	kapilární nasákavost	mrazuvzdornost ČSN 73 1322
		šířka a délka	výška				
BEST ZTRACENÉ BEDNĚNÍ	ČSN EN 771-3+A1	+ 3/- 5 mm	+ 3/- 5 mm	≥ 15 MPa	≥ 2 MPa	nejvýše 7 g·m <sup>-2</sup> ·s <sup>-1</sup>	50 cyklů
BEST ZTRACENÉ BEDNĚNÍ BROUŠENÉ		+ 1/- 3 mm	+ 0,4/- 0,4 mm	≥ 15 MPa	≥ 2 MPa	nejvýše 7 g·m <sup>-2</sup> ·s <sup>-1</sup>	50 cyklů

spotřeba výplňového betonu	rozměry výrobku										
	500/250	400/250	300/250	250/250	200/250	150/250	100/250	400/200	300/200	200/200	150/200
m <sup>3</sup> betonu / ks	0,0365	0,0365	0,0256	0,0202	0,0147	0,0093	0,0038	0,0292	0,0205	0,0118	0,0074
m <sup>3</sup> betonu / m <sup>2</sup>	0,3650	0,2920	0,2048	0,1616	0,1176	0,0744	0,0304	0,2920	0,2050	0,1180	0,0740
m <sup>3</sup> betonu / m <sup>3</sup>	0,7300	0,7300	0,6828	0,6464	0,5880	0,4961	0,3040	0,7300	0,6835	0,5900	0,4930

## POVRCHOVÉ ÚPRAVY A BARVY



PŘÍRODNÍ

povrch	charakteristika	barva
STANDARD	standardní povrch s přirozenou drsností kameniva, odpovídající pohledové vrstvě betonu	přírodní

## OBEČNÉ INFORMACE

Univerzální zdicí tvarovky z prostého vibrolisovaného betonu.

Maximální výška bednění v jednom pracovním cyklu při betonáži jsou 3 vrstvy ztraceného bednění.

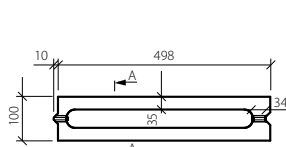
Expedice možná již od 1 ks. Zboží je loženo na značených paletách BEST (25 kg) nebo BEST velká (28 kg) dle výrobních možností jednotlivých závodů.

Při realizaci je důležité dodržovat správný postup dle návodu na použití (best.cz).

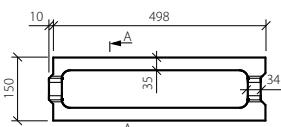
# TECHNICKÝ LIST: BEST ZTRACENÉ BEDNĚNÍ BEST ZTRACENÉ BEDNĚNÍ BROUŠENÉ

# BEST.

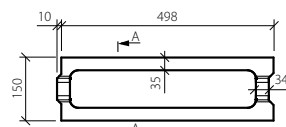
## TECHNICKÉ VÝKRESY (mm)



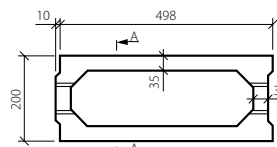
BEST ZTRACENÉ BEDNĚNÍ 10 – půdorys



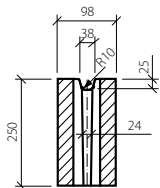
BEST ZTRACENÉ BEDNĚNÍ 15 – půdorys



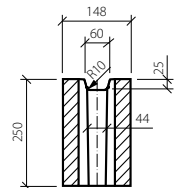
BEST ZTRACENÉ BEDNĚNÍ 15 – půdorys



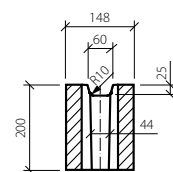
BEST ZTRACENÉ BEDNĚNÍ 20 – půdorys



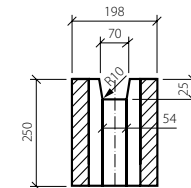
BEST ZTRACENÉ BEDNĚNÍ 10 – řez A-A



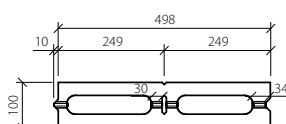
BEST ZTRACENÉ BEDNĚNÍ 15 – řez A-A



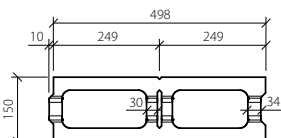
BEST ZTRACENÉ BEDNĚNÍ 15 – řez A-A



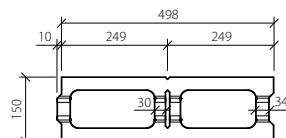
BEST ZTRACENÉ BEDNĚNÍ 20 – řez A-A



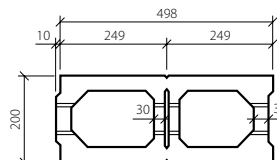
BEST ZTRACENÉ BEDNĚNÍ 10 –  
připraveno na dělení



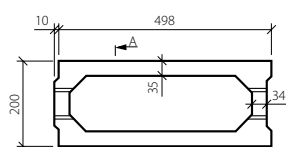
BEST ZTRACENÉ BEDNĚNÍ 15 –  
připraveno na dělení



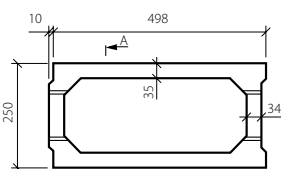
BEST ZTRACENÉ BEDNĚNÍ 15 –  
připraveno na dělení



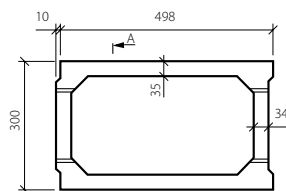
BEST ZTRACENÉ BEDNĚNÍ 20 –  
připraveno na dělení



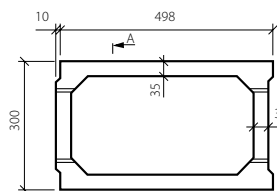
BEST ZTRACENÉ BEDNĚNÍ 20 – půdorys



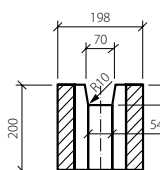
BEST ZTRACENÉ BEDNĚNÍ 25 – půdorys



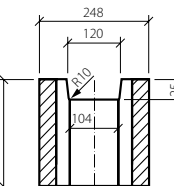
BEST ZTRACENÉ BEDNĚNÍ 30 – půdorys



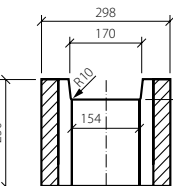
BEST ZTRACENÉ BEDNĚNÍ 30 – půdorys



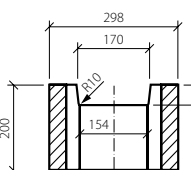
BEST ZTRACENÉ BEDNĚNÍ 20 – řez A-A



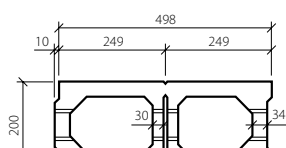
BEST ZTRACENÉ BEDNĚNÍ 25 – řez A-A



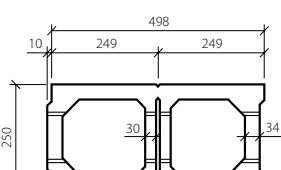
BEST ZTRACENÉ BEDNĚNÍ 30 – řez A-A



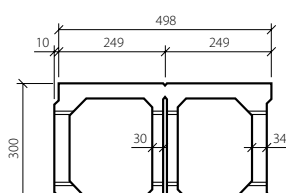
BEST ZTRACENÉ BEDNĚNÍ 30 – řez A-A



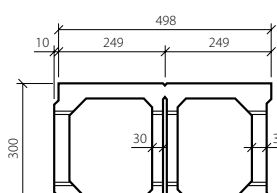
BEST ZTRACENÉ BEDNĚNÍ 20 –  
připraveno na dělení



BEST ZTRACENÉ BEDNĚNÍ 25 –  
připraveno na dělení



BEST ZTRACENÉ BEDNĚNÍ 30 –  
připraveno na dělení

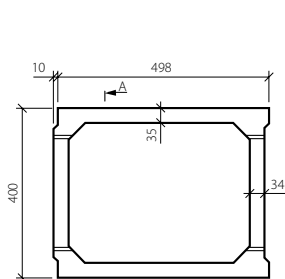


BEST ZTRACENÉ BEDNĚNÍ 30 –  
připraveno na dělení

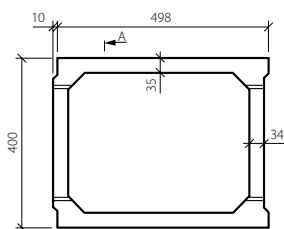
# TECHNICKÝ LIST: BEST ZTRACENÉ BEDNĚNÍ BEST ZTRACENÉ BEDNĚNÍ BROUŠENÉ

# BEST.

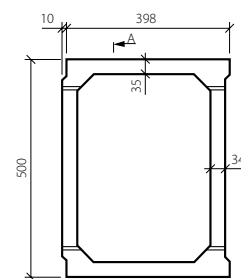
## TECHNICKÉ VÝKRESY (mm)



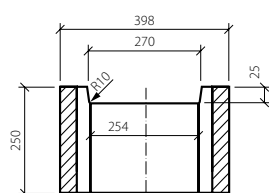
BEST ZTRACENÉ BEDNĚNÍ 40 – půdorys



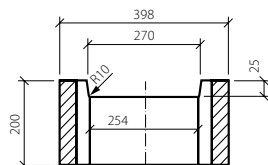
BEST ZTRACENÉ BEDNĚNÍ 40 – půdorys



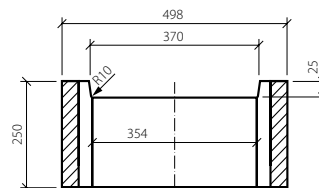
BEST ZTRACENÉ BEDNĚNÍ 50 – půdorys



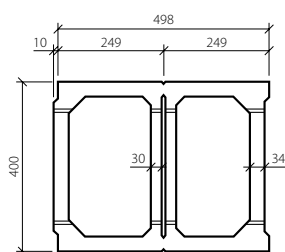
BEST ZTRACENÉ BEDNĚNÍ 40 – řez A-A



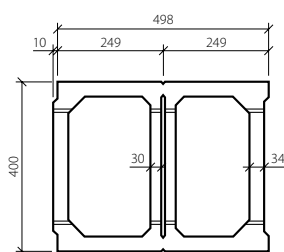
BEST ZTRACENÉ BEDNĚNÍ 40 – řez A-A



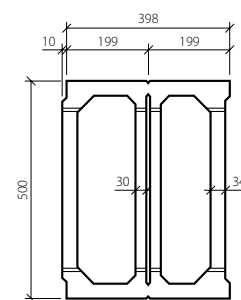
BEST ZTRACENÉ BEDNĚNÍ 50 – řez A-A



BEST ZTRACENÉ BEDNĚNÍ 40 –  
připraveno na dělení



BEST ZTRACENÉ BEDNĚNÍ 40 –  
připraveno na dělení



BEST ZTRACENÉ BEDNĚNÍ 50 –  
připraveno na dělení

