

ELASTEK 40 GRAPHITE




HYDROIZOLAČNÍ PÁS Z SBS MODIFIKOVANÉHO ASFALTU SE SPECIÁLNÍMI RETARDÉRY HOŘENÍ S NOSNOU VLOŽKOU Z POLYESTEROVÉ ROHOŽE PODÉLNĚ VYZTUŽENÉ SKLENĚNÝMI VLÁKNY A S BŘIDLIČNÝM OCHRANNÝM POSYPEM

ELASTEK 40 GRAPHITE je vyroben z SBS modifikovaného asfaltu. Retardéry hoření v asfaltovém pásu výrazně omezují šíření plamene a stékání hořící hmoty. Nosnou vložkou je polyesterová rohož v podélném směru vyztužená skleněnými vlákny. Podélné vyztužení poskytuje pásu velkou rozměrovou stabilitu. Na horním povrchu je pás opatřen břidličným ochranným posypem. Na spodním povrchu je opatřen separační PE fólií.

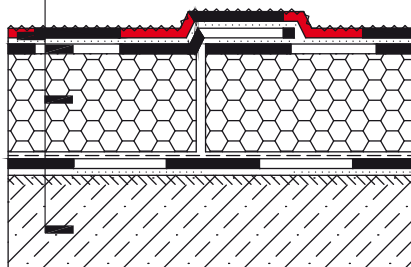
ELASTEK 40 GRAPHITE je určený do hydroizolací střešních ze dvou asfaltových pásů jako vrchní pás. Používá se pro hydroizolace nových i rekonstruovaných střešních s požadavkem na chování při působení vnějšího požáru v třídě $B_{ROOF}(t1)$.

ELASTEK 40 GRAPHITE se celoplošně natavuje na podkladní SBS modifikovaný asfaltový pás.

Technologie provádění hydroizolace z pásu **ELASTEK 40 GRAPHITE** je shodná s technologií ostatních asfaltových pásů řady ELASTEK. Provádění hydroizolace z asfaltových pásů řady ELASTEK je podrobně popsáno v příručce STAVEBNINY DEK ASFALTOVÉ PÁSY Montážní návod. Zásady navrhování hydroizolace jsou popsány v příručce Střešy s povlakovou hydroizolační vrstvou.

Individuální návrh hydroizolační vrstvy lze konzultovat s technikem Ateliero DEK v prodejních Stavebnin DEK.

- 01
- ELASTEK 40 GRAPHITE celoplošně nastaven
 - GLASTEK 30 STICKER ULTRA celoplošně nalepen
 - EPS 100 přikotven k podkladu
 - GLASTEK AL 40 MINERAL bodově nataven k podkladu
 - betonová konstrukce ve spádu opatřená asfaltovým nátěrem např. DEKPRIMER



01 | Příklad skladby jednoplášťové ploché střešy splňující klasifikaci $B_{ROOF}(t1)$



ELASTEK 40 GRAPHITE

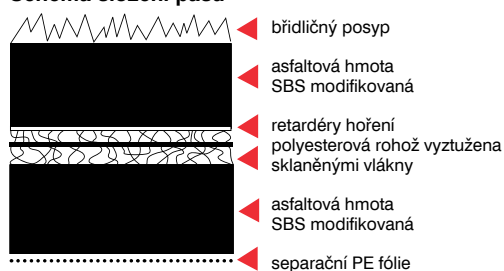
Technické parametry pásu dle harmonizované výrobní normy ČSN EN 13707 a české technické normy ČSN 73 0605-1 Požadavky na použití asfaltových pásů

Vlastnost	Zkušební metoda	Požadavek ČSN 73 0605-1 Tabulka 2 – Pásy pro hydroizolaci střešních podle ČSN EN 13707 – podkladní, mezivrstvy a vrchní vrstvy vícevrstevných systémů	Deklarovaná hodnota
délka	EN 1848-1	-	7,5 m
šířka	EN 1848-1	-	1,0 m
tloušťka	EN 1849-1	≥ 4,2 mm (± 5 % max. 0,2 mm)	4,5 (± 0,1) mm
zjevné vady	EN 1850-1	bez zjevných vad	bez zjevných vad
přímost	EN 1848-1	vyhovuje	vyhovuje
rozměrová stálost	EN 1107-1	≤ 0,3 %	0,3 %
přílnavost posypu	EN 12039	MDV (max. 30) %	25 (-25, +0) %
reakce na oheň	EN 13501-1	-	třída E
chování při vnějším požáru (klasifikace dle EN 13501-5)	EN 1187	systémová zkouška	třída B _{ROOF} (t1)
vodotěsnost	EN 1928	≥ 100 kPa	vyhovuje
tahové vlastnosti – největší tahová síla	EN 12311-1	≥ 500 N/50 mm	podélně 900 (± 250) N/50 mm příčně 800 (± 250) N/50 mm
tahové vlastnosti – tažnost	EN 12311-1	≥ 30 %	podélně 50 (± 10) % příčně 50 (± 10) %
odolnost proti nárazu (metoda A)	EN 12691	-	900 mm
odolnost proti statickému zatížení	EN 12730	-	10 kg
odolnost proti protrhávání (dířka hřebíku)	EN 12310-1	-	podélně 300 (± 100) N příčně 400 (± 100) N
odolnost proti stékání při zvýšené teplotě	EN 1110	≥ 90 °C	100 °C
ohebnost za nízkých teplot	EN 1109	≤ -15 °C	-25 °C
trvanlivost – odolnost proti stékání při zvýšené teplotě po umělém stárnutí	EN 1296 EN 1110	-	95 (0, +5) °C
trvanlivost – ohebnost za nízkých teplot po umělém stárnutí	EN 1296 EN 1109	-	-15 (-10, 0) °C
nebezpečné látky	REACH (1907/2006)	-	neobsahuje
množství asfaltové hmoty	ČSN 73 0605-1	≥ 2 500 g/m ²	2 500 g/m ²

Harmonizovaná technická specifikace: EN 13707:2004+A2:2009

Hydroizolační pás ELASTEK 40 GRAPHITE je určen pro hydroizolační vrstvy střešních podle ČSN EN 13707. Měření faktoru difúzního odporu μ není pro takový pás požadováno. Při výpočtovém posouzení vlhkostního režimu skladeb střešních doporučujeme použít hodnoty z ČSN 73 0540-3 nebo hodnotu 30 000.

Schéma složení pásu



Povrchová úprava

ELASTEK 40 GRAPHITE se vyrábí s ochranným břídlíčným posypem, který chrání asfaltovou hmotu proti účinkům UV záření a snižuje povrchovou teplotu.

Skladování

Role pásu se musí skladovat ve svislé poloze a musí být chráněny před dlouhodobým působením povětrnosti a UV záření.

Záruka

Výrobce poskytuje prodlouženou záruku na vodotěsnost za předpokladu, že výrobek byl správně zabudován do konstrukce (viz příručka STAVEBNINY DEK ASFALTOVÉ PÁSY Montážní návod).



Asfaltový pás **ELASTEK 40 GRAPHITE** vyhovuje požadavkům předepsaným Svazem výrobců asfaltových pásů v ČR na označen registrovanou značkou GARANCE KVALITY.

ELASTEK 40 GRAPHITE je certifikován dle ČSN EN 13707 a je označován značkou shody CE.



Společnost Stavebniny DEK provádí pravidelné kontroly jakosti výrobku dle příslušných norem.

Informace a technická podpora

Veškeré informace včetně kompletního technického poradenství poskytnou vyškolení pracovníci Atelieru DEK v prodejnách Stavebnin DEK.

KONTAKTY

DEK

ATELIER
DEK

Informace jsou platné k datu vydání dokumentu.
AKTUÁLNÍ VERZE DOKUMENTU JE VYSTAVENA NA WWW.DEK.CZ

Stavebniny DEK – prodejny a technická podpora

Benešov	Hodonín	Krnov	Pardubice	Sušice	Uherské Hradiště
Beroun	Hořovice	Liberec	Pelhřimov	Svitavy Olbrachtova	(voda-topení-sanita)
Blansko Pražská	Hradec Králové	Louny	Písek	Svitavy Olomoucká	Ústí nad Labem
Brno	Cheb	Lovosice	Plzeň Černice	Šumperk	Ústí nad Orlicí
Brno 2	Chomutov	Mělník	Plzeň Jateční	Tábor Čekanice	Valašské Meziříčí
(voda-topení-sanita)	Chrudim	Mikulov	Praha Hostivař	Tábor Soběslavská	Veselí nad Moravou
Břeclav	Jeseník	Mladá Boleslav	Praha Stodůlky	Tachov	Vimperk
Česká Lipa	Jičín	Mohelnice	Praha Vestec	Teplice Hřbitovní	Výškov
Č. Budějovice Hrdějovice	Jihlava	Most	Prachatice	Teplice Týrsova	Zlín Louky
Č. Budějovice Litvinovice	Jindřichův Hradec	Nové Strašecí	Prostějov	(voda-topení-sanita)	Zlín Přiluky
Český Brod Chrástany	Kadaň	Nový Jičín	Přerov	Tišnov	Znojmo
Dačice	Karlovy Vary	Nymburk	Příbram	Žatec	Žatec
Dářčice	Karvina	Olomouc	Rakovník Lubná	Žďár nad Sázavou	
Frydek-Místek	Kladno	Opava	Sokolov		
Havířov	Klatovy	Ostrava Hrabová	Staré Město u UH		
Hlinsko	Kolín	Ostrava Hrušov	Strakonice		

Stavebniny DEK – Zákaznické centrum

☎ 510 000 100
✉ stavebniny@dek.cz

ATELIER DEK – technická podpora

Tiskařská 257/10
108 00 Praha 10
tel.: 234 054 284
www.atelier-dek.cz