





30x90



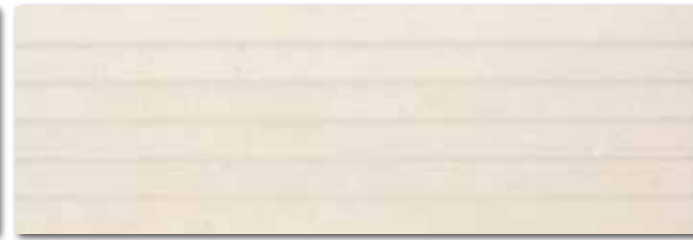
WARV5430
○ 88 l m²
mat | matt



WARV5431
○ 88 l m²
mat | matt



WR1V5430
○ 92 l m²
mat | matt
slonová kost | ivory



WR1V5431
○ 92 l m²
mat | matt
světle béžová | light beige

30x90

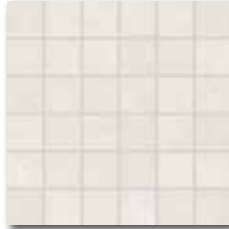


WR1V5435
○ 92 l m²
mat | matt
světle béžová | light beige

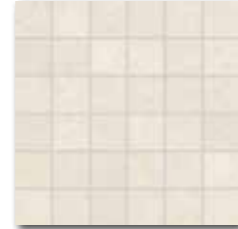


WR1V5434
○ 92 l m²
mat | matt
hnědá | brown

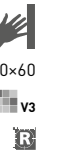
5x5 | 30x30



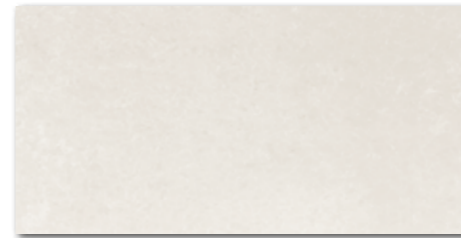
WDM06430* (SET)
WDM05430**
○ 66 l set
mat | matt
slonová kost | ivory



WDM06431* (SET)
WDM05431**
○ 66 l set
mat | matt
světle béžová | light beige



30x60



WARV4430*
WARVK430**
○ 80 l m²
mat | matt



WARV4431*
WARVK431**
○ 80 l m²
mat | matt



WR1V4430*
WR1VK430**
○ 86 l m²
mat | matt
slonová kost | ivory



WR1V4431*
WR1VK431**
○ 86 l m²
mat | matt
světle béžová | light beige



WR1V4435*
WR1VK435**
○ 86 l m²
mat | matt
světle béžová | light beige



WR1V4434*
WR1VK434**
○ 86 l m²
mat | matt
hnědá | brown

30x60



60x7



WLRSP430
○ 86 l ks
mat | matt
slonová kost | ivory



WLRSP431
○ 86 l ks
mat | matt
světle béžová | light beige

výrobek product	cm	mm	EN	ks/m ²	m ²	kg	kg/m ²	brutto kg			
obkládačka wall tile	30x90	298-898x10	EN 14411 - L BIII	4	3,7	1,08	30	32,40	20,0	18,5	625
obkládačka wall tile*	30x60	298-598x10	EN 14411 - L BIII	6	5,56	1,08	40	43,20	20,0	18,5	825
obkládačka wall tile**	30x60	298-598x8	EN 14411 - L BIII	8	5,56	1,44	40	57,60	21,3	14,8	876
reliefní listela relief listel	60x7	598x70x10	STO č. 030 - 060753	4	23,8	0,17	-	-	3,4	20,1	-
mozaika set 30x30 cm mosaic sheet 30x30 cm*	5x5	48x48x10	STO č. 030 - 059826	3	11	0,27	-	-	4,7	18,5	-
mozaika set 30x30 cm mosaic sheet 30x30 cm** 5x5	5x5	48x48x8	STO č. 030 - 059826	4	11	0,36	-	-	5,2	14,8	-

* Do vyprodání zásob | Available while stocks last

** Nový produkt o tloušťce 8 mm k dispozici od 02/2023 | New product in 8 mm thickness available from 02/2023



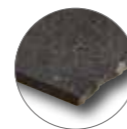
60x60
R9
A
V3
R



DAK63430
PEI 5 ○ 86 l m²
mat | matt



DAK63431
PEI 5 ○ 86 l m²
mat | matt



DAK63432
PEI 5 ○ 86 l m²
mat | matt



DAK63433
PEI 4 ○ 86 l m²
mat | matt



60x60
R9
A
V3
R

30x60

R9
A
V3
R



DAKSE430
PEI 5 ○ 82 l m²
mat | matt



DAKSE431
PEI 5 ○ 82 l m²
mat | matt



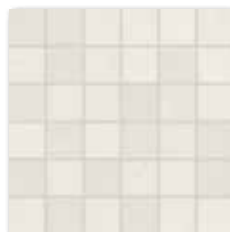
DAKSE432
PEI 5 ○ 82 l m²
mat | matt



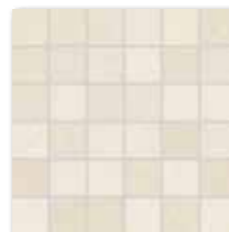
DAKSE433
PEI 4 ○ 82 l m²
mat | matt

5x5 | 30x30
10x10

R10
B
V3
R



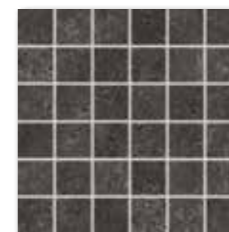
DDM06430 [SET]
PEI 5 ○ 72 l set
mat | matt
slonová kost | ivory



DDM06431 [SET]
PEI 5 ○ 72 l set
mat | matt
světle béžová | light beige



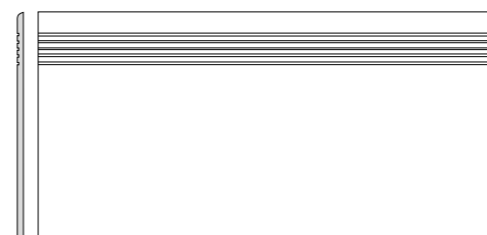
DDM06432 [SET]
PEI 5 ○ 72 l set
mat | matt
světle šedá | light grey



DDM06433 [SET]
PEI 4 ○ 72 l set
mat | matt
černá | black

5x5 | 30x30

R10
B
V3
R



DCPSE430 slonová kost | ivory
DCPSE431 světle béžová | light beige
DCPSE432 světle šedá | light grey
DCPSE433 černá | black
PEI 4-5 ○ 72 l ks
mat | matt | R9 | A | V3



DSAS4430 slonová kost | ivory
DSAS4431 světle béžová | light beige
DSAS4432 světle šedá | light grey
DSAS4433 černá | black
○ 56 l ks
mat | matt

30x60

60x9,5
R

výrobek | product



EN



ks/m²

m²



m³

kg/m²

brutto kg

výrobek product	cm	mm	EN	mm	ks/m ²	m ²	kg	m ³	kg/m ²	brutto kg	
dlaždice floor tile	60x60	598x598x10	EN 14411 - G Bla	3	2,8	1,08	32	34,56	23,7	21,9	782
dlaždice floor tile	30x60	298x598x10	EN 14411 - G Bla	6	5,6	1,08	40	43,20	23,7	21,9	971
mozaika set 30x30 cm mosaic sheet 30x30 cm	5x5	48x48x10	EN 14411 - G Bla	3	11	0,27	-	-	5,9	21,9	-
schodovka step tile	30x60	298x598x10	STO č. 030 - 059824	6	5,6	1,08	40	-	23,7	21,9	-
sokl skirting plinth	60x9,5	598x95x10	STO č. 030 - 059824	13	17,5	0,74	-	-	16,2	21,9	-

Všechny výrobky celé série vykazují velké odchylky odstínové difference V3. | All products of the entire batch show big deviations in shade difference V3.

Doporučené skladby formátů viz str. 440. | Recommended combinations of modular sizes see page 440.