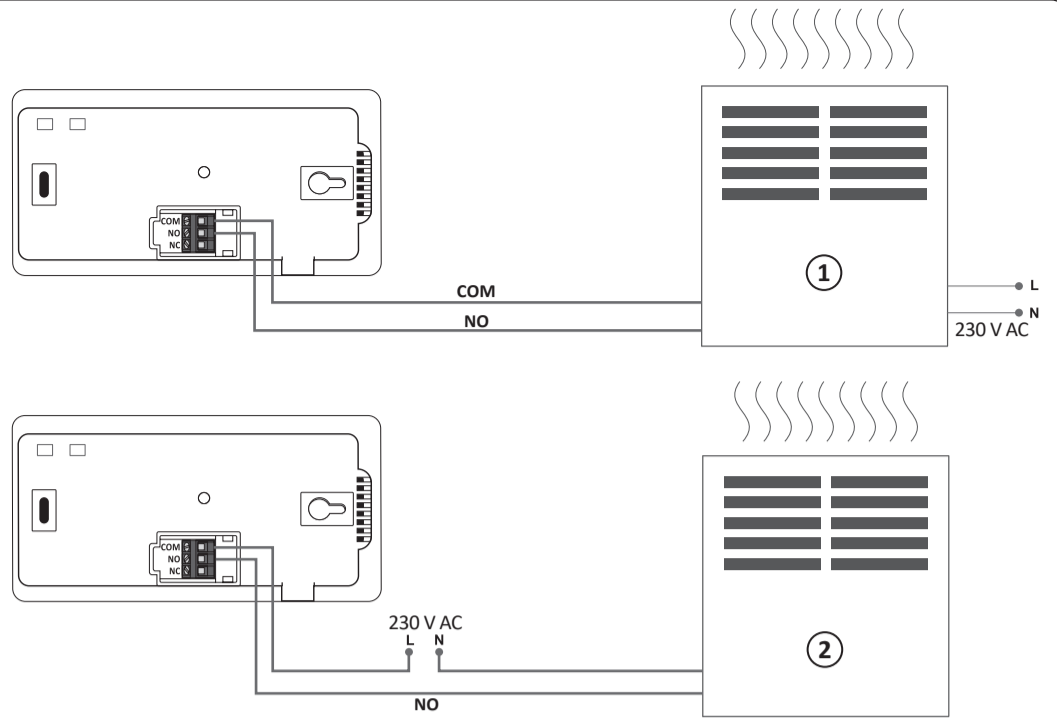


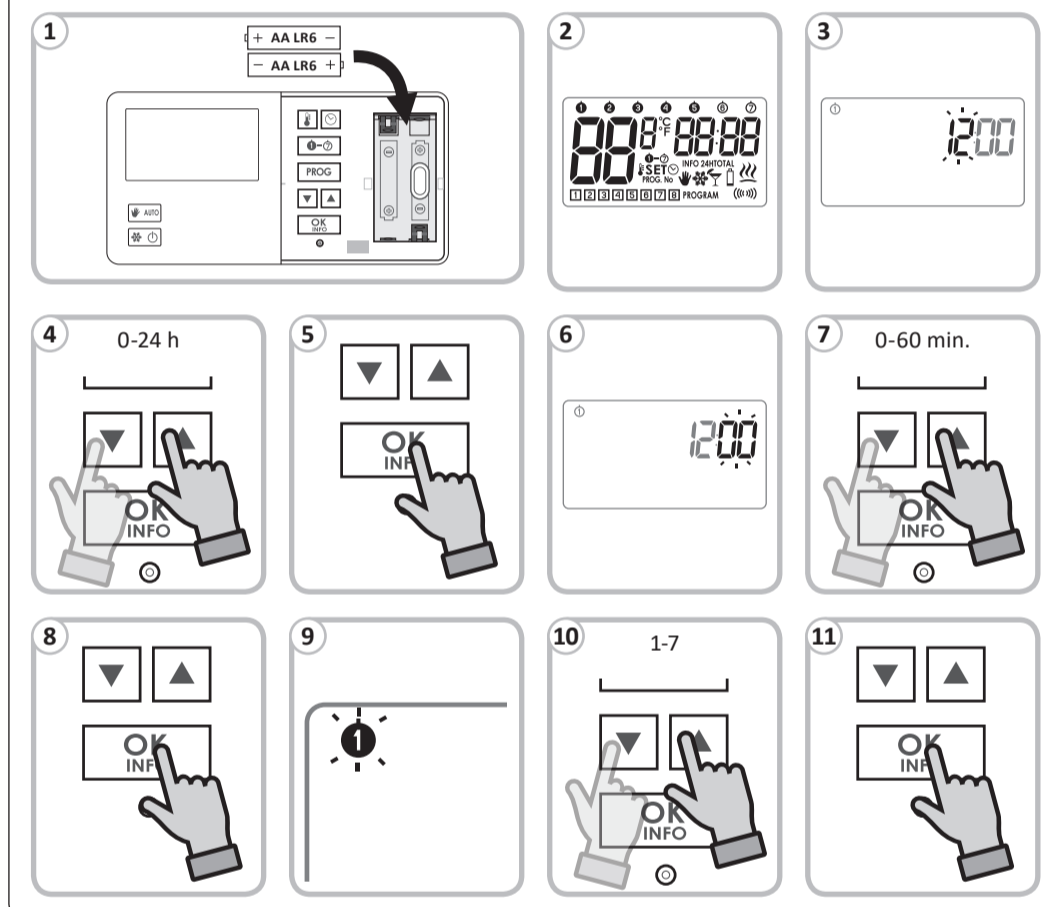


- PL** Uproszczony schemat podłączenia AURATON Pavo z urządzeniem grzewczym  
1 – Urządzenie grzewcze np. piec gazowy  
2 – Elektryczne urządzenie grzewcze
- EN** Simplified diagram of connection of AURATON Pavo with a heating device  
1 – Heating device e.g. a gas furnace  
2 – Electric heating device
- CS** Zjednodušené schéma připojení AURATON Pavo s topným zařízením  
1 – Topné zařízení, např. plynový kotel;  
2 – Elektrické topné zařízení
- SK** Zjednodušená schéma zapojenia AURATON Pavo s vykurovacím zariadením  
1 – Vykurovacie zariadenie, napr. plynový kotel  
2 – Elektrické vykurovacie zariadenie
- RO** Diagrama simplificată a conexiunii AURATON Pavo cu un dispozitiv de încălzire  
1 – Instalația de încălzire de ex. microcentrală pe gaz  
2 – Instalația de încălzire electrică
- RU** Упрощенная схема подключения AURATON Pavo к нагревательному устройству  
1 – Нагревательное устройство например, газовый котел  
2 – Электрическое нагревательное устройство
- DE** Vereinfachtes Diagramm der Verbindung von AURATON Pavo mit einem Heizgerät  
1 – Heizgerät z.B. Gasofen  
2 – elektrisches Heizgerät

- FR** Schéma simplifié de raccordement d'AURATON Pavo avec un appareil de chauffage  
1 – Appareil de chauffage p.ex. une chaudière à gaz ;  
2 – Appareil de chauffage électrique
- ES** Esquema simplificado de conexión de AURATON Pavo con un dispositivo de calefacción  
1 – Equipo de calefacción, p.ej. horno de gas;  
2 – Equipo de calefacción eléctrico
- IT** Schema semplificato di collegamento di AURATON Pavo con un dispositivo di riscaldamento  
1 – L'impianto di riscaldamento p. es. caldaia gas;  
2 – L'impianto di riscaldamento elettrico
- LT** Supaprastinta AURATON Pavo prijungimo prie šildymo prietaiso schema  
1 – Šildymo įrenginys, pvz. dujinis katilas  
2 – Elektrinis šildymo įrenginys
- LV** Vienkāršota AURATON Pavo savienojuma shēma ar sildīšanas ierīci  
1 – Sildītājs, piem. gāzes krāsns  
2 – Elektrisks sildītājs
- ET** AURATON Pavo kütteseadmega ühendamise lihtsustatud skeem  
1 – Küttesead, nt. gaasiahki;  
2 – Elektriline küttesead

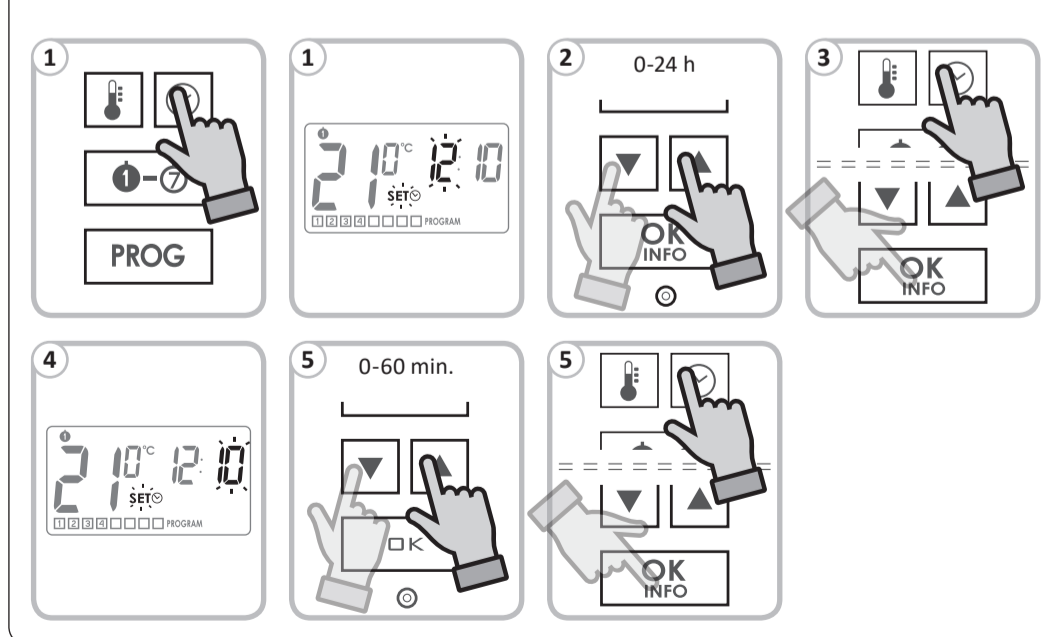


- PL** Pierwsze uruchomienie i ustawienie zegara AURATON Pavo
- EN** First start-up and setting of the AURATON Pavo clock
- CS** První spuštění a nastavení hodin AURATON Pavo
- SK** Prvé spustenie a nastavenie hodín AURATON Pavo
- RO** Prima pornire și setare a ceasului AURATON Pavo
- RU** Первый запуск и настройка часов AURATON Pavo
- DE** Erster Start und Einstellung der AURATON Pavo Uhr
- FR** Première mise en service et réglage de l'horloge AURATON Pavo
- ES** Primera puesta en marcha y configuración del reloj AURATON Pavo
- IT** Primo avvio e impostazione dell'orologio AURATON Pavo
- LT** Pirmasis AURATON Pavo laikrodžio įjungimas ir nustatymas
- LV** AURATON Pavo pulksteņa pirmā ieslēgšana un iestatīšana
- ET** AURATON Pavo kella esimene käivitamine ja seadistamine

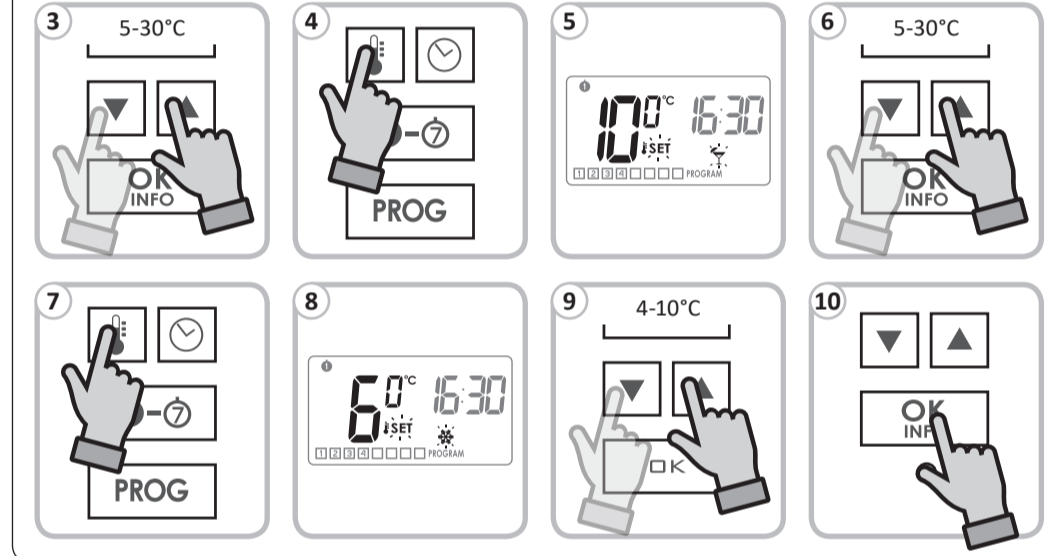


- PL** Ustawienie zegara AURATON Pavo
- EN** Setting of the AURATON Pavo clock
- CS** Nastavení hodin AURATON Pavo
- SK** Nastavenie hodín AURATON Pavo
- RO** Setare a ceasului AURATON Pavo
- RU** Настройка часов AURATON Pavo
- DE** Einstellung der AURATON Pavo Uhr

- FR** Service et réglage de l'horloge AURATON Pavo
- ES** Marcha y configuración del reloj AURATON Pavo
- IT** Impostazione dell'orologio AURATON Pavo
- LT** AURATON Pavo laikrodžio nustatymas
- LV** AURATON Pavo pulksteņa iestatīšana
- ET** AURATON Pavo kella seadistamine



- PL** Ustawianie temperatury ręcznej, urlopowej i przeciwzamrożeniowej AURATON Pavo
- EN** Setting the manual, holiday and anti-freeze temperature AURATON Pavo
- CS** Nastavení manuální, dovolené a nemrzoucí teploty AURATON Pavo
- SK** Nastavenie manuálnej, dovolenkovej a nemrzúcej teploty AURATON Pavo
- RO** Setarea temperaturii manuale, de vacanță și a temperaturii antigel AURATON Pavo
- RU** Ручная установка, температура отпуска и температура незамерзания AURATON Pavo
- DE** Einstellen der manuellen, Urlaubs- und Frostschutztemperatur AURATON Pavo
- FR** Réglage de la température manuelle, vacances et antigel AURATON Pavo
- ES** Ajuste de la temperatura manual, de vacaciones y anticongelante AURATON Pavo
- IT** Impostazione della temperatura manuale, festiva e antigelo AURATON Pavo
- LT** Rankinės, atostogų ir antifrizo temperatūros nustatymas AURATON Pavo
- LV** Manuālais, brīvdienu un antifrizu temperatūras iestatīšana AURATON Pavo
- ET** Käsitäsi, puhkuse ja külmumisvastase temperatuuri seadistamine AURATON Pavo



- PL** Ustawienie dnia tygodnia AURATON Pavo
- EN** Setting of the AURATON Pavo day of the week
- CS** Nastavení dne v týdnu AURATON Pavo
- SK** Nastavenie dňa v týždni AURATON Pavo
- RO** Setare a zilei săptămâni AURATON Pavo
- RU** Настройка дня недели AURATON Pavo
- DE** Einstellung der AURATON Pavo Wochentags
- FR** Réglage du jour de la semaine AURATON Pavo

- ES** Configuración del día de la semana de AURATON Pavo
- IT** Impostazione dell'orologio AURATON Pavo
- LT** AURATON Pavo laikrodžio nustatymas
- LV** AURATON Pavo pulksteņa iestatīšana
- ET** AURATON Pavo kella seadistamine

