

ALKORPLAN 35254/35054



HOMOGENNÍ UV STABILIZOVANÁ HYDROIZOLAČNÍ FÓLIE Z MĚKČENÉHO PVC TMAVĚ ŠEDÉ A SVĚTLE ŠEDÉ BARVY, STANDARDNĚ DODÁVANÁ V TLOUŠTKÁCH 1,2 A 1,5 mm

Fólie nachází uplatnění především v následujících oblastech:

- zahradní jezírka
- zavlažovací nádrže
- požární nádrže
- vodoteče
- hrázní tělesa
- retenční nádrže

Další možnosti využití fólie

ALKORPLAN 35254/35054 je možné konzultovat s pracovníky Atelihu DEK.

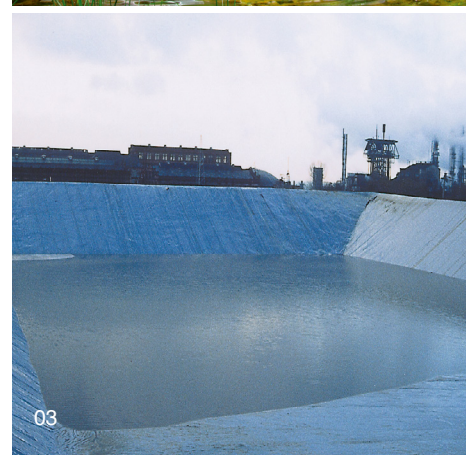
Zásady pro provádění izolací z fólie ALKORPLAN 35254/35054

- Fólií **Alkorplan 35254/35054** lze opracovat vodní nádrž libovolného tvaru a velikosti.
- Podklad hydroizolace menších nádrží, např. zahradních jezírek, se vytváří zpravidla z vrstvy jemného říčního písku v tloušťce min. 50 mm. Rozsáhlejší nádrže doporučujeme individuálně posoudit. Ze dna výkopu je nutno odstranit hrubé nečistoty, např. ostré kameny.
- Vhodnou podkladní konstrukcí je také monolitická betonová konstrukce, uplatňuje se především při velkém sklonu stěn nádrže nebo při nutnosti stabilizovat podklad. Povrch betonové konstrukce musí být bez nerovností a ostrých hran.

- Fólie se na podklad zpravidla volně pokládá, upevnění se provádí pouze při okraji nádrže, nebo v případě potřeby v oblasti prostupů, strmého svahování dna apod.
- Při návrhu větších vodních děl je nutné zabránit sesouvání fólie vlivem pohybu vody a gravitace, například zatížením kamenivem na stupních.
- Fólie musí být provedena spojitě v celé ploše dna vodní nádrže s dostatečným vytažením nad úroveň hladiny, veškeré prostupy fólií je nutno řešit vodotěsně, např. pomocí pevné a volné příruby.
- Po aplikaci fólie se zpravidla provádí ochranné vrstvy, které chrání hydroizolaci před mechanickým poškozením. Ochrana fólie se realizuje vrstvou netkané textilie FILTEK (obvykle gramáže 500 g/m² nebo vyšší) a vrstvou říčního kameniva nebo betonovou vrstvou. Betonové vrstvy se navrhují dle ČSN EN 206. Při umísťování velkých prvků do nádrže (např. velkých kamenů s ostrými hranami, nádob s rostlinami apod.) doporučujeme, kromě opatrné manipulace, zvýšit ochranu fólie, např. použitím textilie vyšší gramáže nebo zvětšením tloušťky vrstvy kameniva.

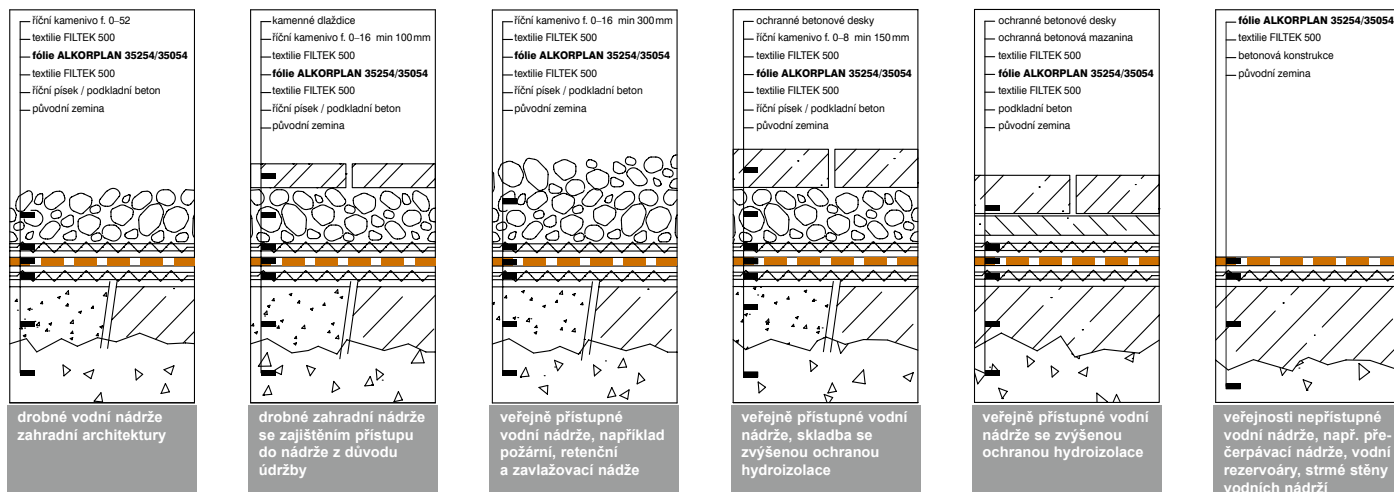
Více než 40leté zkušenosti výroby a vývoje řadí fólie ALKORPLAN mezi osvědčené hydroizolační systémy. Dokumentuje to i více než 100 miliónů m² úspěšných realizací po celém světě. Výrobce má roční produkci přibližně 200 000 tun fólií. V nabídce společnosti Stavebniny DEK jsou i další druhy fólie – střešní fólie DEKPLAN 76 pro izolaci střech určená i do požárně nebezpečného prostoru, fólie DEKPLAN 77 k izolaci střech s fixací přitížením, fólie DEKPLAN 79 k izolaci střech s fixací lepením, fólie ALKORPLAN 35034 k izolacím spodních staveb proti vodě

a radonu, ALKORPLAN 2000 a 3000 – fólie pro bazény – evropská špička a další fólie pro speciální použití.



- 01| Zahradní jezírko
- 02| ZOO Praha Trója
- 03| Vodní rezervoár Tertre, Belgie

ALKORPLAN 35254/35054



Tabulka 01 | Technické parametry fólie ALKORPLAN 35254/35054

Parametr	Zkušební norma	Hodnota	Jednotka
tloušťka fólie	EN 1849-1	1,2/1,5	mm
šířka role	EN 1848-2	2,15	m
délka role	EN 1848-2	20	m
mez pevnosti v tahu	EN ISO 527	17,5	N/mm ²
poměrné prodloužení při přetřžení	EN ISO 527	300	%
odolnost proti protřžení (CBR)	EN ISO 12236	1,5/2,3	kN
ohebnost za nízkých teplot	EN 495-5	-20 bez trhlin	°C
rozměrová stálost (6 h / 80 °C) v podélném/příčném směru	EN ISO 1107-2	≤2	%
odolnost proti prorůstání kořínků	EN 14416	vyhovuje	-
propustnost kapalin	EN 14150	10 ⁻⁶	m ³ /m ² /den

Charakteristika

Fólie **ALKORPLAN 35254/35054** je homogenní hydroizolační fólie z měkčeného PVC pro hydroizolace vodních nádrží.

Odolnost proti UV záření

Fólie je stabilizována proti vlivu UV záření.

Odolnost proti namáhání

Mechanické vlastnosti (poměrné prodloužení při přetřžení, pevnost v tahu, ohebnost) dávají fólii velkou odolnost proti nepříznivému vlivu pohybů, deformací i nerovnosti podkladu.

Svařitelnost

Fólie **ALKORPLAN 35254/35054** se vyznačuje vynikající svařitelností.

Odolnost proti prorůstání kořínků

Fólie je odolná proti prorůstání kořínků. Svou odolností odpovídá požadavkům normy EN 14416.

Doporučená teplota aplikace

Fólii **ALKORPLAN 35254/35054** doporučujeme aplikovat při teplotě +5 °C a vyšší.

Informace a technická podpora

Veškeré informace včetně kompletního technického poradenství poskytnou vyškolení pracovníci Ateliéru DEK v prodejnách Stavebniny DEK.



04 | Vodní nádrž, Itálie

KONTAKTY

DEK

ATELIER
DEK

Informace jsou platné k datu vydání dokumentu.
AKTUÁLNÍ VERZE DOKUMENTU JE VYSTAVENA NA WWW.DEK.CZ

Stavebniny DEK – prodejny a technická podpora

Benešov	Hodonín	Krnov
Beroun	Hořovice	Liberec
Blansko Pražská	Hradec Králové	Louny
Brno	Cheb	Lovosice
Brno 2 (voda-topení-sanita)	Chomutov	Mělník
Břeclav	Chrudim	Mikulov
Česká Lipa	Jeseník	Mladá Boleslav
Č. Budějovice Hrdějovice	Jičín	Mohelnice
Č. Budějovice Litvinovice	Jihlava	Most
Český Brod Chrástany	Jindřichův Hradec	Nehvizdy
Dačice	Kadaň	Nové Strašecí
Děčín	Karlovy Vary	Nový Bydžov
Frydek-Místek	Karviná	Nový Jičín
Havířov	Kladno	Nymburk
Hlinsko	Klatovy	Olomouc
	Kolín	Opava

Ostrava Hrabová	Staré Město u UH
Ostrava Hrušov	Strakonice
Pardubice	Sušice
Pelhřimov	Svitavy Olbrachtova
Písek	Svitavy Olomoucká
Pízeň Černice	Šumperk
Pízeň Jateční	Tábor Čekanice
Praha Hostivař	Tábor Soběslavská
Praha Stodůlky	Tachov
Praha Vestec	Teplice Hřbitovní
Prachatice	Teplice Týrsova
Prostějov	(voda-topení-sanita)
Přerov	Tišnov
Příbram	Trhové Sviny
Rakovník Lubná	Trutnov
Sokolov	Třebíč

Stavebniny DEK – Zákaznické centrum

☎ 510 000 100
✉ stavebniny@dek.cz

ATELIER DEK – technická podpora

Tiskařská 257/10
108 00 Praha 10
tel.: 234 054 284
www.atelier-dek.cz