

Technické informace

Venkovní roleta na solární napájení SSL



solární
napájení



Popis výrobku

- Dálkově ovládaná venkovní roleta VELUX INTEGRA SSL zlepšuje tepelně-izolačních vlastností v zimním i letním období.
- Napájení rolety zajišťují solární články zabudované v horní části rolety.
- Doporučený sklon střechy pro instalaci 15–85°.

Ovládání

- Ovládání pomocí jednoduchého dálkového ovladače
- Napájení rolety solární

Materiály

- Boční lišty: lakovaný hliník
- Horní a spodní oplechování: lakovaný hliník
- Horní ukončení: plast
- Horní a boční držáky: plast
- Lamely: lakovaný hliník plněný polyuretanovou pěnou (neobsahuje freon)
- Spoje mezi lamelami: černá guma
- Vrutky: korozi-odolná ocel
- Jednoduchý nástěnný ovladač: Plast ABS, bílá barva (NCS S 1000-N)

Napájení a spotřeba

- Baterie: Vysoce výkonná akumulátorová NiMH baterie 10,8 V DC. Průběžně napájená solárním panelem. Plně nabitá baterie umožňuje až 100 operací bez nabití.
- Jednoduchý nástěnný ovladač: 2x alkalické baterie AAA (1,5 V)

Zabezpečení

Venkovní roleta SSL komunikuje na platforme io-homecontrol®. Systém io-homecontrol® je progresivní a bezpečná radiofrekvenční technologie. Bezpečnost zajišťuje šifrovaná rádiová komunikace. Systém io-homecontrol komunikuje na frekvenci 868 MHz. Tím je zajištěna správná funkce systému a potlačení ruchu s ostatními elektronickými zařízeními v domácnosti. Výrobky s označením io-homecontrol® spolu navzájem komunikují a zvyšují komfort, bezpečnost a úsporu energie.

Benefity

- Snížení vnitřní teploty v letním období až o 7 °C
- Snížení tepelných ztrát v zimním období
- Redukce hluku z deště a krupobití
- Úplné zatemnění místnosti
- Ochrana střešního okna před poškozením
- Ochrana soukromí


Ke stažení

Návod k montáži, popis výrobku, apod. jsou k dispozici na adrese velux.cz.

Tabulka velikostí

Číselný kód velikosti okna od roku 2013	Číselný kód velikosti okna v letech 2002–2014	Číselný kód velikosti okna do roku 2002	Rozměr okna (šířka x výška v cm)	Velikost doplňku
CK02	C02	102	55x78	CK02
CK04	C04	104	55x98	CK04
FK06	F06	206	66x118	FK06
FK08	F08	-	66x140	FK08
MK04	M04	304	78x98	MK04
MK06	M06	306	78x118	MK06
MK08	M08	308	78x140	MK08
MK10	M10	310	78x160	MK10
PK06	P06	406	94x118	PK06
PK08	P08	408	94x140	PK08
PK10	P10	410	94x160	PK10
SK06	S06	606	114x118	SK06
SK08	S08	608	114x140	SK08
SK10	S10	610	114x160	SK10
UK04	U04	804	134x98	UK04
UK08	U08	808	134x140	UK08
UK10	U10	810	134x160	UK10

Technické hodnoty

Typ zasklení	-- 51	-- 60	-- 61	-- 62	-- 66	-- 68
 zlepšení hodnoty g = celková propustnost solární energie (norma EN 410) až o ... %	87 %	80 %	93 %	94 %	94 %	92 %

Uváděné hodnoty z interního měření prováděného dle standardů ISO 15099 a EN 13363-2.

Kompatibilita s typy oken

Pozn.: velikost doplňku je nutné vybrat dle tabulky na straně 2.

Okno	Okna do roku 2002	Okna v letech 2002-2014	Okna od roku 2013
GDL	-	-	-
GEL	-	-	-
GGL ^{1,2,3,4,5}	✓	✓	✓
GGL-PU ^{1,2}	✓	-	-
GGL INTEGRA ^{®1,2}	-	✓	✓
GGU ^{1,2,3,4,5}	✓	✓	✓
GGU INTEGRA ^{®1,2}	-	✓	✓
GHL ^{1,2}	✓	✓	-
GHU ^{1,2}	✓	✓	-
GLL ^{1,2} /GLL B	-	-	✓
GLU ^{1,2}	-	-	✓
GPL ^{1,2}	✓	✓	✓
GPU ^{1,2}	✓	✓	✓
GXL	-	✓	✓
G XU	-	✓	✓
GZL ^{1,2} /GZL B ^{1,2}	✓	✓	✓
GZX ^{1,2}	✓	✓	✓
GGL/GGU - - 40	-	✓	✓
Solar GGL/GGU -30 ^{1,2}	-	✓	✓

¹ Není možné instalovat SSL pokud je střešní okno kombinováno s doplňkovým zařízením GID, GIL, GIR, GIU nebo GIV.

² Vertikální okna VFA/VFE/VFB v kombinaci s lemováním EF-:

- pokud výrobní kód začíná od AK09 bude nutné dokoupit kit
- pokud výrobní kód lemování je po AK09, nebude nutný kit

³ Adaptér ZOZ 2013 je nutný, když je SSL instalována na okna GGL/GGU Solar nebo GGL a GGU s kitem KSX 100.

¹ Adaptér ZOZ 2013 je kompatibilní s SSL pokud je velikost okna M--/3--, P--/4--, S--/6--, nebo U--/8--, s VL/VU s výrobním kódem Y43 a dalším (musí být prostor na umístění na horním oplechování).

⁵ U varianty zasklení 3062, 3064, 6265, může být potřeba instalační kit ZOZ 212 (kontaktujte VELUX).

Ochrana před sněhem

Proti poškození venkovní rolety ve velmi chladných oblastech a v oblastech s častými sněhovými srážkami musí být nad venkovní roletu nainstalován sněhový klín nebo sněhová bariéra.

Pokud je na střeše sníh, je nutno ovládat venkovní roletu opatrně.

Kompatibilita – ostatní zařízení

Zařízení	
ZIL	Ano
Venkovní markýza	Ne
Vnitřní zastínění	Ano ¹
Dálkově ovládaná okna	Ne
KSX 100	Ano ²
IR	Ne
IO (RF)	Ano

¹ Schopnost solárních panelů (rolet RSL a DSL) dobíjet baterii bude omezena nebo eliminována.

² Adaptér ZOZ 213 je nutný. Adaptér je dodáván s KSX 100, ale musí být objednan zvlášť, pokud je SSL v kombinaci s GGL/GGU Solar

Dvě a více oken

Venkovní rolety pro sestavy oken nad sebou lze nainstalovat pouze na kombi lemování s roztečí 250 mm nad sebou a min 100 mm vedle sebe.

Motor

Výkon	Minimální	Typický	Maximální
DC, RMS	9 V	10 V	13 V

Roleta SSL je elektronicky chráněna proti přetížení.

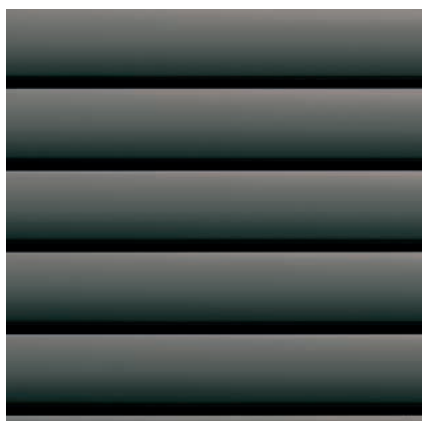
Napnutí pružiny

Všechny velikosti počet rotací (otočení) = 6 (+/-1)

Upozornění

Vyhraujeme si právo provádět technické úpravy. Další informace o roletách, žaluziích a dalších výrobcích VELUX najdete na www.velux.cz.

Barvy



Standard 0000

Materiál – hliník

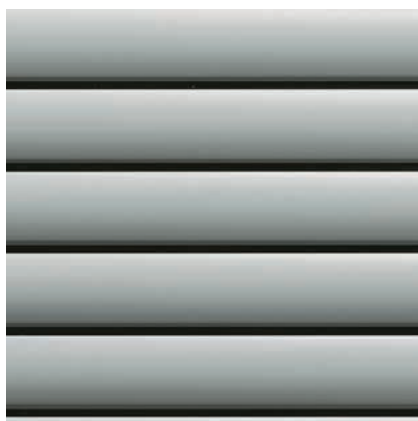
Povrchová úprava rolety v barvě – tmavě šedý hliník

Premium 0100

Materiál – hliník/měď

Povrchová úprava rolety v barvě – tmavě šedý hliník

Povrchová úprava dotykových částí s lemováním – měď



Premium 0700

Materiál – hliník

Povrchová úprava rolety v barvě – titanžinek

Certifikáty a garance



Výrobní závody VELUX mají implementovány systémy jakosti a environmentálního managementu ISO 9001 a ISO 14001. Naše výrobky jsou vyráběny v souladu s nařízením EU o dřevě (EUTR): nařízením EU 995/2010.

Žádné produkty VELUX nejsou povinny být registrovány v souladu s nařízením Evropského parlamentu 1907/2006 - REACH, žádný z našich výrobků neobsahuje žádné nebezpečné látky podléhající registraci.

Informace o cenách oken najdete na www.velux.cz, pro informace o dostupnosti velikostí a zasklení z nestandardní nabídky kontaktujte zákaznické centrum.

VELUX®

VELUX Česká republika, s.r.o.

Zákaznické centrum:

Telefon: 531 015 511

info.v-cz@velux.com

www.velux.cz