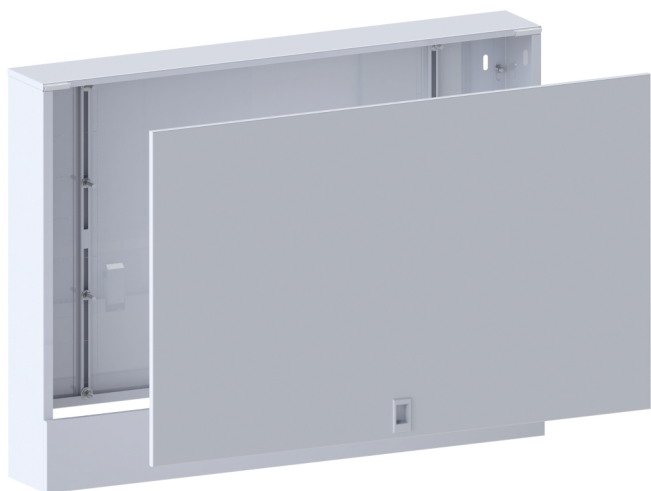


SKŘÍŇ ROZDĚLOVAČE DEK SN

DEK

DEK

NÁSTĚNNÁ



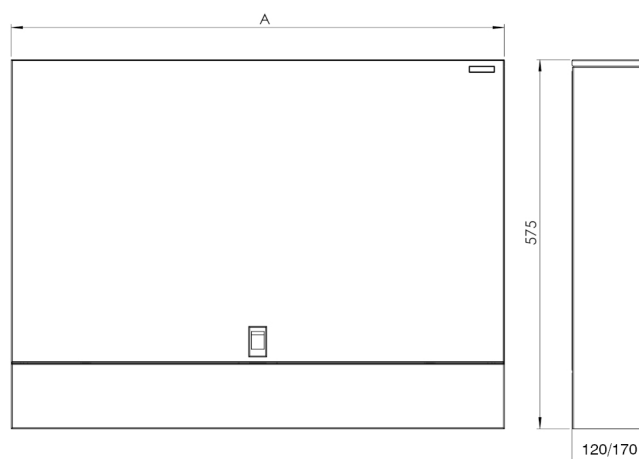
CHARAKTERISTIKA VÝROBKU

Skříňe pro rozdělovače podlahového vytápění se vyrábějí v provedení k instalaci pod omítku nebo nástěnné. Materiál skříní tvoří pozinkovaný plech 0,8 mm s práškovým lakem bílé barvy (RAL 9016). Skříňky jsou vybaveny plastovou západkou k otevírání a zavírání.

INSTALACE

S ohledem na výšku podlahy a vedení potrubí se vyměří místo montáže skříňky. Skříň se vloží do předem připraveného otvoru. Osazení a upevnění je možné provést pomocí montážní pěny, kterou se vyplní prostor mezi skříňkou a stěnou. Pokud je potrubí vedeno z boku, je nutné odstranit příslušné záslepky z boku skříně. Rozdělovač se připevní ke kolejničím, ve kterých je možné upravit umístění rozdělovače v horizontálním i vertikálním směru.

SCHÉMA SKŘÍŇĚ



TECHNICKÁ SPECIFIKACE

Název	Katalogový kód	Šířka s rámečkem A (mm)	Výška (mm)	Hloubka (mm)	Doporučený počet okruhů rozdělovače bez mísicí sady	s mísicí sadou
DEK SN0	98SN7	385	575	120	2	-
DEK SN1	8UP1R	485	575	120	5	-
DEK SN2	NRU68	610	575	120	8	-
DEK SN2+	FW549	610	575	170	8	5
DEK SN3	J6VPW	770	575	120	10	-
DEK SN4	6WJ2D	840	575	120	12	-
DEK SN4+	6U3T4	840	575	170	12	10
DEK SN5	6DYZ8	1 015	575	120	15	-
DEK SN6+	P0KAC	1 130	575	170	17	15