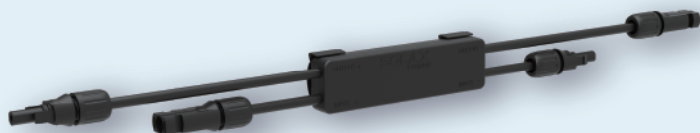


## Zařízení pro rychlé vypínání



## XRSD-1C

Řada XRSD upřednostňuje bezpečnost a schopnost rychlého vypnutí a nabízí sofistikované řešení na úrovni modulů, které zaručuje hladké fungování nových i stávajících fotovoltaických systémů. Jakmile jsou moduly XRSD aktivovány soupravou SolaX Transmitter—XRSD-Core Kit, zajistí, že váš připojený FV systém zůstane funkční.

V případě nouze máte několik možností vypnutí: buď vzdáleně ovládejte každý jednotlivý panel přes cloud SolaX, přepněte AC jistič na vysílači nebo aktivujte tlačítko E-STOP. Tato všestrannost dělá ze systému XRSD spolehlivé bezpečnostní opatření pro rychlou deaktivaci vašeho FV systému podle potřeby.

*Poznámka: Chcete-li dosáhnout rychlého vypnutí, použijte prosím se SOUPRAVOU VYSÍLAČE (model: XRSD-CORE KIT).*



### Vysoká účinnost

- Max. Vstupní proud PV 20A
- Nižší spotřeba energie a širší provozní napětí



### Zajištěná bezpečnost

- Rychlé vypnutí na úrovni modulu
- IP68 s bezkonkurenční spolehlivostí



### Inteligentní design

- Snadná instalace a údržba
- Ultranízký šum signálu, nespustí AFCI měniče



### Flexibilní přizpůsobivost

- Kompatibilní se všemi střídači
- Kompatibilní se všemi FV panely

Elektrické údaje	
Rozsah vstupního napětí	8-80 V
Rozsah výstupního napětí	8-80 V
Maximální proud	20 A
Max. zkratový proud	26 A
Doporučená hodnota pojistky	30 A
Maximální systémové napětí	1500 V
Mechanické	
Rozměry (bez kabelů a konektorů)	130 x 36 x 21 mm
Hmotnost	400 g
Vstupní konektory	MC4 (standardní)
Délka vstupního kabelu	0,2 m
Výstupní konektory	MC4 (standardní)
Délka výstupního kabelu	1,2 m
Typ komunikace	PLC
Limit prostředí	
Třída ochrany	IP68 / NEMA6P
Rozsah provozních teplot	- 40 ~ 85°C
Dodržování	
Bezpečnost	NEC 2017&2020 (690,12); UL1741; CSA C22.2 č. 330-17; IEC/EN62109-1
EMC	FCC část 15; ICES-003; IEC/EN 61000-6-1/-2/-3/-4
Záruka	10 let