

HF-Matchbox Red

HF-M RED 109 SH TL/PL-S 230-240V

HF-Matchbox Red je cenově dostupný spolehlivý kompaktní, lehký vysokofrekvenční předřadník určený pro použití se systémy o výkonu méně než 25 W v kombinaci se světelnými zdroji TL mini, TL-D, TL5 and TL5c, PL-T/C a PL-L/S. Série HF-M Red se vyznačuje robustním designem a vyhovuje všem relevantním mezinárodním standardům v oblasti bezpečnosti a výkonu. Index energetické účinnosti (CELMA EEL) těchto produktů je A2.

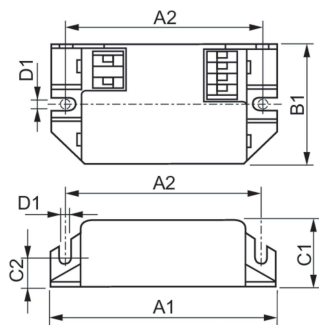
Údaje o produktu

Provozní a elektrické	
Vstupní napětí	230 až 240 V
Frekvence sítě	50 to 60 Hz
Vstupní frekvence	50 až 60 Hz
Počet produktů v MCB (16A typ B) (jmen.)	159
Prodrátování	
Vstupní svorky, typ konektoru	Vložka
Barevné vstupní svorky	Černá
Barevné výstupní svorky	Šedá
Výstupní svorky, typ konektoru	Vložka
Délka kabelů mezi zařízením a světelným zdrojem	1,50 m
Teplota okolí	
Maximální teplota (max.)	75 °C
Mechanické a materiály	
Tělo	SH
Kód ochrany proti vniknutí	IP20 [Ochrana proti vniknutí prstů]
Celková hmotnost (kus)	0,034 kg

Certifikace a použití	
Certifikační značky	Značka F Značka CE Certifikát ENEC Certifikát CB
Značka CE	Ano
Rozsah okolní teploty	-10 °C až 40 °C
Označení a balení	
Objednací název produktu	HF-M RED 109 SH TL/PL-S 230-240V
Celý název výrobku	HF-M RED 109 SH TL/PL-S 230-240V
Full EOC	871150093142930
Objednací kód	93142930
Číslo materiálu (12NC)	913700422866
Místní kód	HFMRED109SH
Číslování – počet v balení	1
EAN/UPC – výrobek/pouzdro	8711500931429
Číslování SAP – balení v krabici	50
Pouzdro – EAN/UPC	8711500931436

HF-Matchbox Red

Rozměrové výkresy



Product	D1	C1	C2	A1	A2	B1
HF-M RED 109 SH TL/PL-S 230-240V	4,4 mm	22,0 mm	10,0 mm	80,0 mm	70,0 mm	40,0 mm

